

水道だより

2019年12月
No.51

守門岳

水道管を冬の寒さから守りましょう!

水道管は、**気温がマイナス4℃以下になると凍結**しやすくなります。凍結した場合、水が出なくなるだけでなく、水道管が破裂して漏水することがあります。

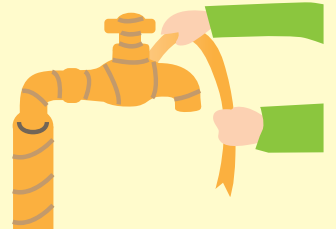
漏水時の修理費および漏水分の料金もお客さま負担となりますので、凍結防止を心がけましょう。



凍結を防止するためには



- 屋外にある水道管には保温材を巻きます（古い毛布やタオルでも代用できます）。じゃ口のある場合は、じゃ口も包んでください。
- 保温材が濡れないよう、ビニールテープを隙間なく下から巻きます。
- 給湯器は、凍結防止機能がありますが、ブレーカーを落とすと機能しません。長期間留守にするなどブレーカーを落とす場合は、水抜きをしましょう。



宅地内で漏水したときは



修理費はお客さま負担となりますので、長岡市指定の水道修理業者に修理を依頼してください。水道修理業者は、長岡市ホームページで公開しています。



[長岡市指定給水装置工事事業者一覧](#)

検索



凍結して水が出ないときは



じゃ口や水道管にタオル等をあてて、上からぬるま湯（お風呂の温度程度）をゆっくりかけてください。

* 熱湯はかけないでください。破裂やひび割れの原因になります。



～地震・水害・異常気象～ 災害に備えて

水道局では地震などの災害時に断水や漏水が発生した際、応急給水や復旧作業を迅速に行えるよう、職員研修を実施しています。

給水車操作研修



漏水修理研修



停電時の自家発電機操作研修



水道まめ知識

日本水道協会

「公益社団法人 日本水道協会」は、産・官・学の垣根を越えた水道に関する専門機関として昭和7年5月に「水道の安全で安定した供給の継続を図り、国民生活に欠かせない水道の将来にわたる健全な発展を実現し、もって公衆衛生の向上に寄与すること」を目的として設置されました。

7つの地方支部があり、新潟県は長岡市を含む県内の事業体等で「新潟県支部」を構成し、「中部地方支部」に属しています。中部地方支部では、地震、異常渇水等の災害に被災した都市の給水能力を速やかに回復できるよう、災害時相互応援に関する協定を結んでいます。

また、日本水道協会では、大規模な災害時に全国の水道事業体が応援協力する体制になっています。平成16年「中越大震災」発生時には、全国の事業体から給水応援と復旧支援をいただきました。

日本水道協会

- 北海道地方支部
- 東北地方支部
- 関東地方支部
- **中部地方支部**
- 関西地方支部
- 中国四国地方支部
- 九州地方支部

- 愛知県支部
- 三重県支部
- 静岡県支部
- 岐阜県支部
- **新潟県支部**
- 福井県支部
- 石川県支部
- 富山県支部
- 長野県支部

- 新潟市水道局
- 上越市ガス水道局
- 新発田市水道局
- 柏崎市上下水道局
- **長岡市水道局**
- (ほか県内水道事業体等)
- …
- …
- …



メーター検針ご協力のお願い

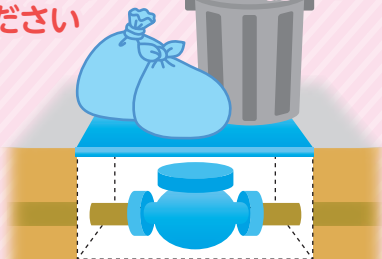
水道局では2か月に1度、水道メーターの検針を行い、使用水量に基づき料金を計算しています。

検針を行うことで使用水量がわかるだけでなく、漏水の発見にも役立っていますので、常に見やすいようにご協力をお願いします。

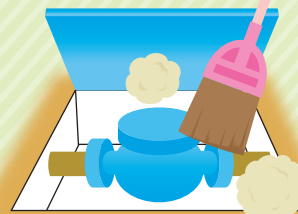


メーターボックスは、金属（鋳物）製またはプラスチック製です。

メーターボックスの上に物を置かない
ください



メーターボックスの中をきれいに
しておくようご協力ください



犬などの動物は、メーターボックスから
離れたところに繋いでください



車両はメーターボックスの上に駐車しない
ようにしてください



※ 積雪により検針できない場合は、使用量を推定し水道料金を算出します。
次回検針ができた際に過不足分を精算させていただきますので、除雪の必要はありません。

インターネットで水道の使用開始・中止の お申込みができます!

手軽に水道のお申込みができますので、ぜひご利用ください。

なお、お申込み内容によっては、後日電話で確認させていただく場合があります。



インターネットからの申込み方法

- 1 長岡市 水道 と検索する。
- 2 水道をつかうとき・やめるとき を選ぶ。
- 3 電子申請サービス で必要事項を入力する。

※長岡市のホームページからも検索ができます。



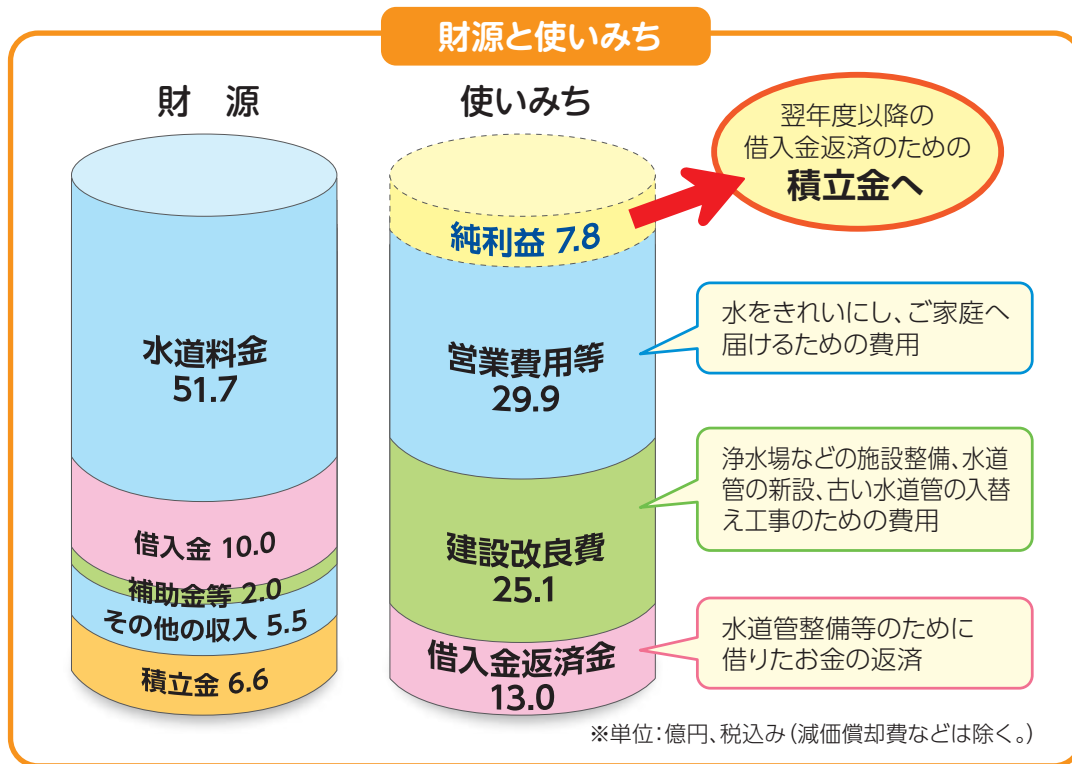
電話でのお申込みは、業務課検針係へご連絡ください。(0258-35-1618)

お客さまからいただいた 水道料金とその使いみち

平成30年度決算

※簡易水道事業を除く

水道局の最大の使命は、生活に欠かすことのできない「安全でおいしい水」を安定してお届けすることです。平成30年度は、水道管の入替えや浄水場の整備を中心に着実に事業を推進しました。



水道事業はお客さまから
いただく水道料金で運営し
ています。

～安全でおいしい水をお届けするために～ 水道管の耐震化と浄水場の整備を進めました！

●水道管の整備・耐震化など(約14.8億円)



▲耐震管布設工事(寺泊荒町地内)

●浄水場の施設整備(約10.3億円)



▲栃尾浄水場ろ過池機械・電気設備更新工事(栃堀地内)

数字でみる長岡市の水道[平成30年度]

※簡易水道事業を除く

| | | | |
|------|--------------------------|--------|--|
| 給水人口 | 251,148人 (前年度比:1,798人減↓) | 浄水場(所) | 9ヶ所 |
| 給水戸数 | 105,868戸 (前年度比:1,282戸増↑) | 年間配水量 | 33,924,731m ³ (一日平均配水量:92,944m ³) |
| 普及率 | 99.96% | 水道管総延長 | 2,201km |