

水道だより

No.41



中越大震災復興10周年イベント(山古志地域)

水道管を冬の寒さから守りましょう!



凍結は水が出なくなるだけでなく、管が破裂して漏水する危険もあります。
ご家庭の水道設備の修理費は、お客さま負担になりますので、凍結防止に心掛けましょう。

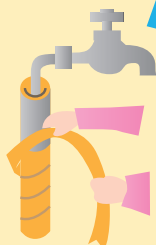
凍結を防止するには

●水道管を守る!

保温材で被い、ぬれないようにビニールテープを巻きましょう。

●天気予報をチェック!

夜の冷え込みが厳しいと予想されるときは、じゃ口から細く糸状の水を出しておくことや、外水栓または給湯器などの水抜きをしましょう。



凍結して水が出ないときは

- 凍結部分にタオルをかけて、その上からぬるま湯をゆっくりかけましょう。

※熱湯はかけないでください

急な温度差による破裂・ひび割れの原因になります。



宅地内で漏水があったときは

お客さま自身で長岡市指定給水装置工事事業者(水道修理業者)に修理をしてもらってください。水道修理業者についてのお問い合わせ先は4ページをご覧ください。



長岡市指定給水装置工事事業者一覧

検索

※インターネットでもご覧いただけます

災害への備え

水道局では中越大震災を教訓として、災害に強い水道を目指し、さまざまな対策を行っています。

施設の強化

水道施設の耐震化

配水池

耐震性に優れたステンレス製のものに更新しました。

（緑ヶ丘配水池（栃尾地域）
125m²×2池
（平成24年度）



見た目もきれいで、
腐食もしにくいんだよ♪



自家用発電設備の更新

自家用発電設備を更新し、能力を増強しました。

（妙見浄水場（長岡地域）
750KVA×2台
（平成26年度）



※14施設の自家用発電設備の更新・新設を行いました。

停電が起きても
安心だね♪



水道管路の耐震化

平成19年度から、水道管路に耐震管を採用しています。耐震管は、地震が発生しても、水道管の継ぎ手部分に屈曲性や伸縮性があり、管が外れない構造となっています。現在は、老朽化した管の布設替え工事とあわせて、水道管路の耐震化を進めています。



耐震管をクレーンでつり上げているよ。普段は、真っすぐな耐震管だけど、継ぎ手の部分が曲がって、外れないのが分かるね。これなら地震の揺れにも安心だね。



提供：日本ダクタイル鉄管協会

災害時の協力体制

毎年、合同の情報伝達訓練や応急給水訓練を行い、関係団体との連携の強化に努めています。

また、県内外の水道事業者や、民間事業者と災害時の応援に関する協力体制を整備しています。



給水資機材の整備

災害時に速やかに応急給水ができるように、給水資機材として給水タンク、加圧式給水車、応急給水袋などを備えています。

給水タンク

災害の初期段階において避難所等へ配置し、応急給水を行うために保有しています。

保有数(1m³タンク)
…22基



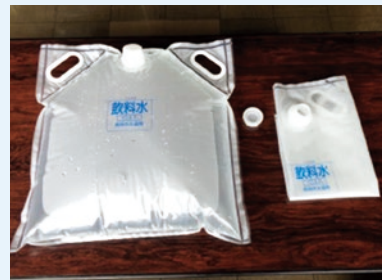
加圧式給水車

大規模な災害や広域的な漏水による断水に備え、保有しています。この給水車は、避難所となる学校の受水槽など高い位置のタンクにも、給水することができます。保有数…4t車1台、2t車3台



応急給水袋

大規模な災害によって水道管が寸断され、ご家庭に水道水を送ることができない場合、各給水拠点からの飲料水を運搬するために備蓄しています。備蓄数…約4,000枚



家庭でできる水の備蓄

～1人1日3リットルを3日分～

水道局では、災害の発生に備えた取り組みを行っていますが、災害で断水した場合、給水車等による応急給水までに数日かかることがあります。そのため、日ごろから家庭で市販のペットボトル水などを備蓄しておきましょう。



1

日常生活を送るうえで、1人当たり1日3リットルの飲料水が必要です。各家庭において3日分の飲料水を備蓄しましょう。

3リットル × 家族の人数 × 3日分

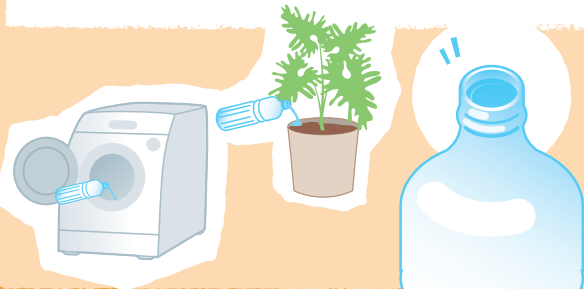
2

直射日光を避け、暗くて涼しい所で保管してください。



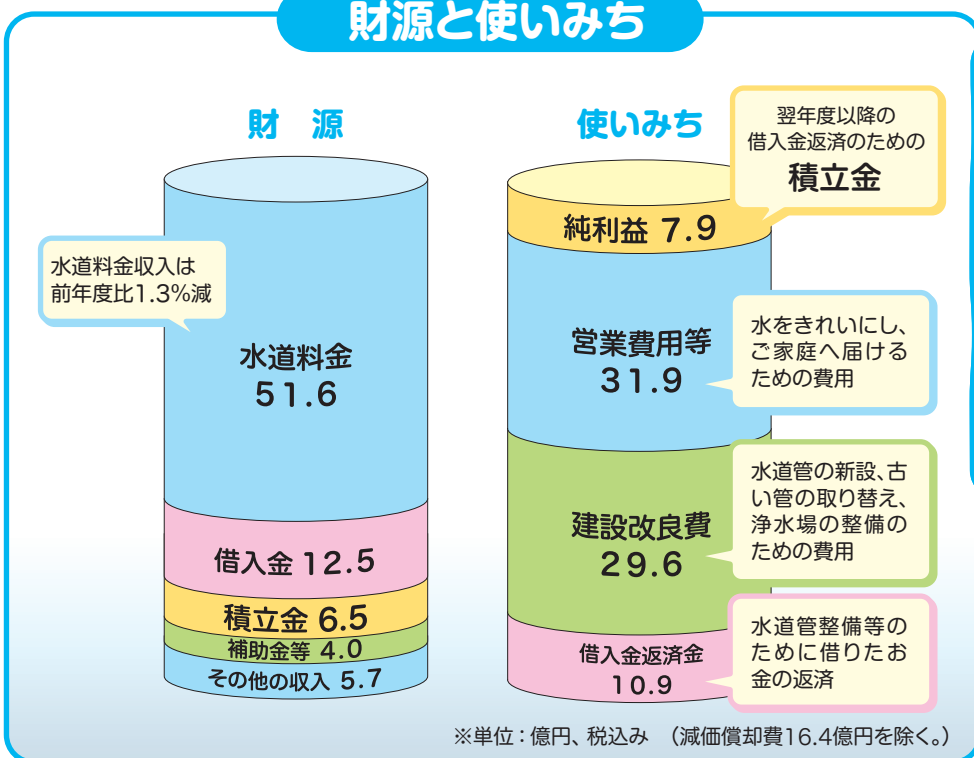
3

水道水を保存する場合は、じゃ口からの水そのままペットボトルの口元まで入れてしっかり密封してください。また、3日を経過した水は、洗濯や植物への水やりなどに使用してください。



水道局の最大の使命は、生活に欠かすことのできない「安全でおいしい水」を安定してお届けすることです。平成25年度は、送配水管や浄水場の整備を中心に着実に事業を推進しました。

財源と使いみち



お客さまからいただいた水道料金は、水をきれいにしご家庭に届けたり、水道施設を整備したりするために使いました。水道事業はお客さまからいただく水道料金で成り立っています。



送配水管整備（鏡橋水管橋布設工事：長岡地域）

安全でおいしい水をお届けするために送配水管の耐震化、浄水場の整備などを進めました。

- 送配水管などの整備・耐震化（約22.7億円）
- 浄水場などの施設の整備（約5.1億円）

水道修理業者についてのお問い合わせ先

管路課維持管理係	☎ 0258-35-0017
業務課検針係	☎ 0258-35-1618
小国営業所	☎ 0258-95-2440
栃尾営業所	☎ 0258-52-5826
与板営業所	☎ 0258-72-2259

長岡の水道あれこれ（25年度事業概要）

給水人口	259,030人（前年度比 1,171人減）
給水件数	101,709件（前年度比 817件増）
普及率	99.95%
浄水場	9ヶ所
水道管総延長	2,170km
年間配水量	35,250,651m ³