

長岡市機構図 (令和7年4月1日) (新旧対照表)

※四角囲みは変更箇所

斜体は担当部長の名称

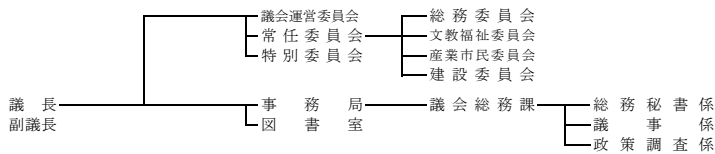
☆...グループ制の課(グループ制に移行後も、対外的に定着している「課」の名称を用いる)

記者会見資料No.2-3

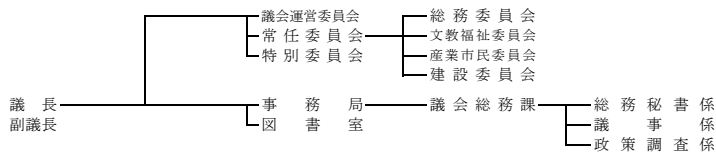
< 改正後 >

< 現行 >

議決機関



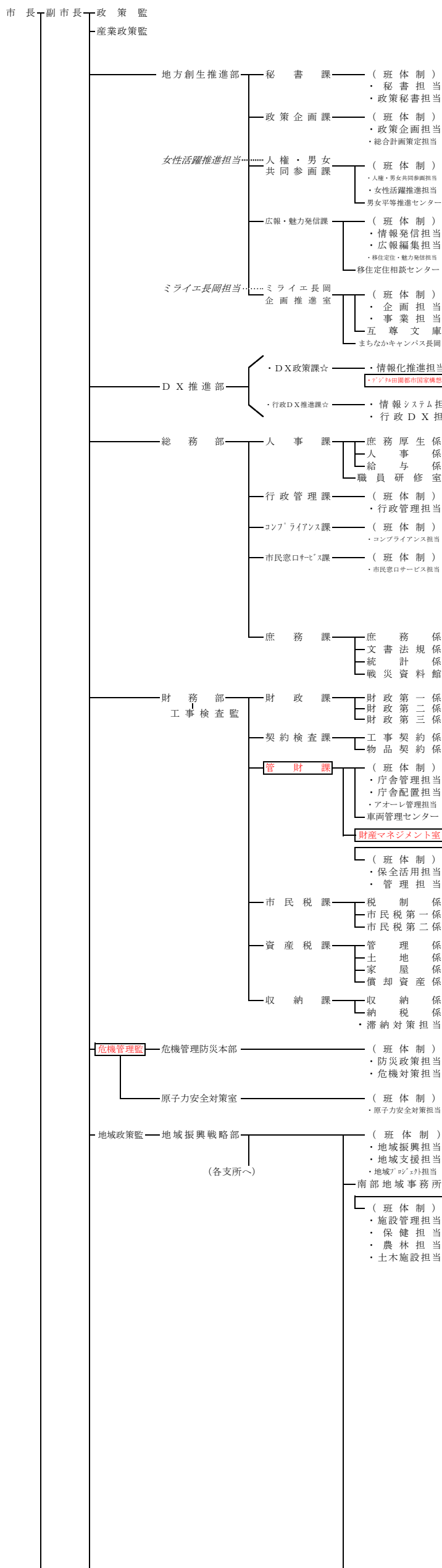
議決機関



執行機関



執行機関

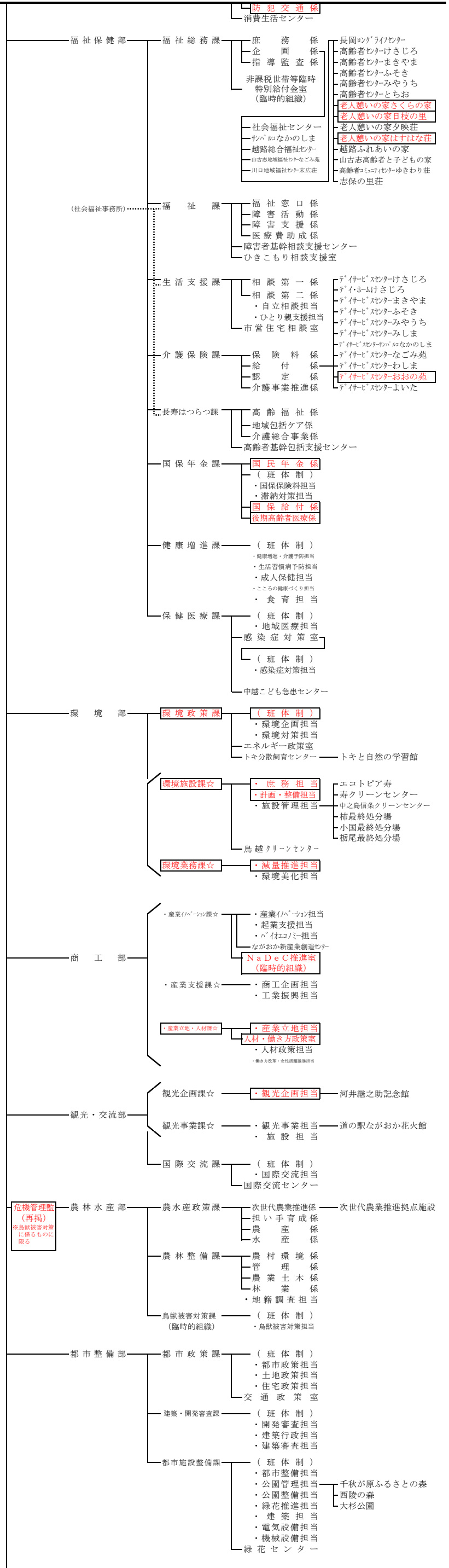
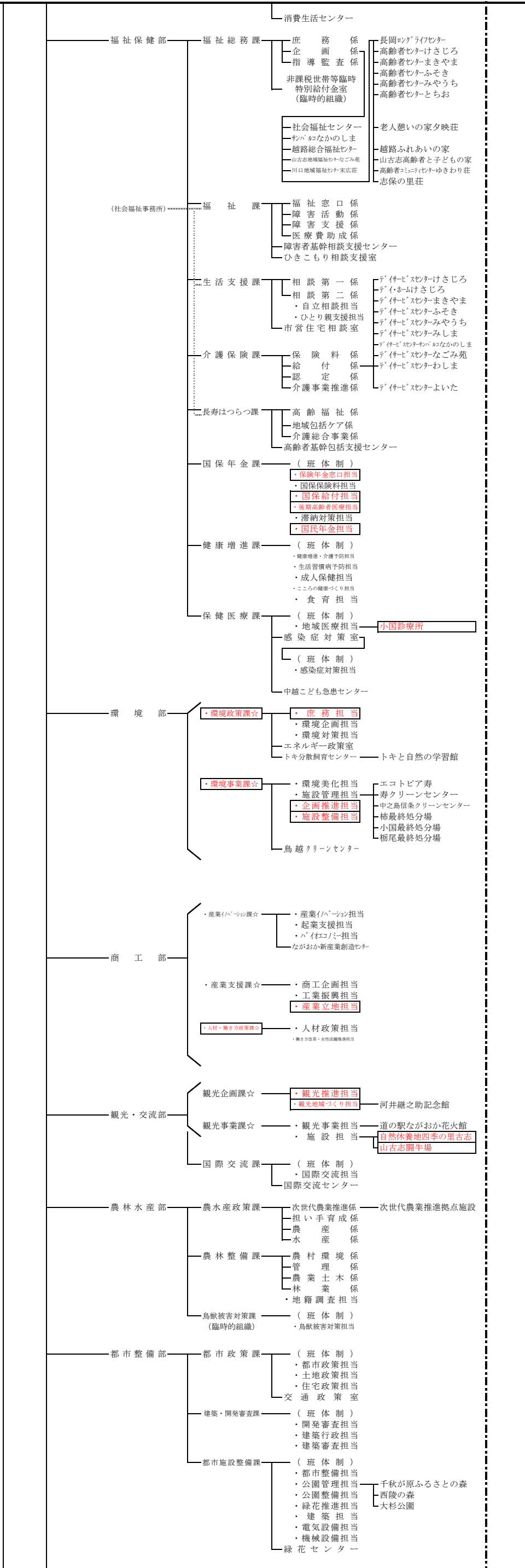


		<ul style="list-style-type: none"> 大谷内集落開発センター 西倉集落開発センター 山の相川団地集落開発センター 武道窪集落開発センター 牛ヶ島集落開発センター ふれあい交流館 貝の沢交流集会施設 相川口集会所 川岸集会所 荒谷集会所 大島集会所 野田集会所 大形会館 小高集会所 川口地域交流体験館 田妻山地区センター 泉水地区センター 川口運動公園 高齢者生活支援ハウス川口ぬくもり荘 川口畜場 道の駅越後川口 えちご川口温泉 川口農産物加工所 川口体験交流センター 	<ul style="list-style-type: none"> 大谷内集落開発センター 西倉集落開発センター 山の相川団地集落開発センター 武道窪集落開発センター 牛ヶ島集落開発センター ふれあい交流館 貝の沢交流集会施設 相川口集会所 川岸集会所 荒谷集会所 大島集会所 野田集会所 大形会館 小高集会所 川口地域交流体験館 田妻山地区センター 泉水地区センター 川口運動公園 高齢者生活支援ハウス川口ぬくもり荘 川口畜場 道の駅越後川口 えちご川口温泉 川口農産物加工所 川口体験交流センター 	
	<ul style="list-style-type: none"> 高速バス越前留置所駐車場 岩塚駅前駐車場 岩塚駅前自転車駐車場 塚山駅前自転車駐車場 	<ul style="list-style-type: none"> 来迎寺駅北口自転車駐車場 来迎寺駅南口自転車駐車場 浦バス停自転車駐車場 地域防雪体制整備施設 	<ul style="list-style-type: none"> 高速バス越前留置所駐車場 岩塚駅前駐車場 岩塚駅前自転車駐車場 塚山駅前自転車駐車場 	<ul style="list-style-type: none"> 来迎寺駅北口自転車駐車場 来迎寺駅南口自転車駐車場 浦バス停自転車駐車場 地域防雪体制整備施設
	<ul style="list-style-type: none"> 北部地域事務所 (班体制) ・施設管理担当 ・保健担当 ・農林水産担当 ・土木施設担当 	<ul style="list-style-type: none"> 住雲園 地域交流館わし 和島体育館 和島野球場 和島B&G海洋センター 道の駅良寛の里わし 和島オートキャンプ場 聚感園 寺泊山センター 寺泊山ノ脇センター 寺泊野積センター 寺泊文化センター 寺泊海浜公園 (野球場、多目的広場、テニスコート) 北曾根ゲートボール場 大河津地区運動広場 郷本地区運動広場 寺泊スポーツセンター 寺泊畜場 与板体育館 与板スポーツ広場 立ヶ入スキー場 与板無憂苑畜場 楽山苑 うまみち森林公園 	<ul style="list-style-type: none"> 北部地域事務所 (班体制) ・施設管理担当 ・保健担当 ・農林水産担当 ・土木施設担当 	<ul style="list-style-type: none"> 住雲園 地域交流館わし 和島体育館 和島野球場 和島B&G海洋センター 道の駅良寛の里わし 和島オートキャンプ場 聚感園 寺泊山センター 寺泊山ノ脇センター 寺泊野積センター 寺泊文化センター 寺泊海浜公園 (野球場、多目的広場、テニスコート) 北曾根ゲートボール場 大河津地区運動広場 郷本地区運動広場 寺泊スポーツセンター 寺泊畜場 与板体育館 与板スポーツ広場 立ヶ入スキー場 与板無憂苑畜場 楽山苑 うまみち森林公園
	<ul style="list-style-type: none"> 小島谷駅前自転車駐車場 妙法寺駅前自転車駐車場 坂井町駐車場 金山駐車場 荒町駐車場 野積お山駐車場 	<ul style="list-style-type: none"> 寺泊大町自転車駐車場 寺泊法崎自転車駐車場 寺泊町軽井自転車駐車場 寺泊教ヶ曾根自転車駐車場 寺泊駅前自転車駐車場 桐原駅前自転車駐車場 	<ul style="list-style-type: none"> 小島谷駅前自転車駐車場 妙法寺駅前自転車駐車場 坂井町駐車場 金山駐車場 荒町駐車場 野積お山駐車場 	<ul style="list-style-type: none"> 寺泊大町自転車駐車場 寺泊法崎自転車駐車場 寺泊町軽井自転車駐車場 寺泊教ヶ曾根自転車駐車場 寺泊駅前自転車駐車場 桐原駅前自転車駐車場
	<ul style="list-style-type: none"> 栲尾地域事務所 (班体制) ・施設管理担当 ・保健担当 ・農林担当 ・高砂駅前留置所 ・土木施設担当 	<ul style="list-style-type: none"> 来伝地区センター 平蔵金地区センター 栗山沢地区センター 新山地区センター 文納地区センター 栲尾表町雁木の駅 栲尾体育館 吉水体育館 栲尾テニスコート 吉水運動広場 立ちおファミリースキー場 栲尾畜場 レクリエーション公園 	<ul style="list-style-type: none"> 栲尾地域事務所 (班体制) ・施設管理担当 ・保健担当 ・農林担当 ・高砂駅前留置所 ・土木施設担当 	<ul style="list-style-type: none"> 来伝地区センター 平蔵金地区センター 栗山沢地区センター 新山地区センター 文納地区センター 栲尾表町雁木の駅 栲尾体育館 吉水体育館 栲尾テニスコート 吉水運動広場 立ちおファミリースキー場 栲尾畜場 レクリエーション公園
	<ul style="list-style-type: none"> 栲尾地区センター 上塩谷地区センター 真中野地区センター 中地区センター 	<ul style="list-style-type: none"> 上川西コミュニティセンター 福戸コミュニティセンター 王寺川 日越 関原 宮本 大積 深才 青葉台 中之島 	<ul style="list-style-type: none"> 栲尾地区センター 上塩谷地区センター 真中野地区センター 中地区センター 	<ul style="list-style-type: none"> 上川西コミュニティセンター 福戸コミュニティセンター 王寺川 日越 関原 宮本 大積 深才 青葉台 中之島
	<ul style="list-style-type: none"> 市民協働推進部 市民協働課 市民協働係 コミュニティ推進係 アオーレ交流係 	<ul style="list-style-type: none"> 上川西コミュニティセンター 福戸コミュニティセンター 王寺川 日越 関原 宮本 大積 深才 青葉台 中之島 上通分室 中通分室 中野分室 中条分室 信条分室 西所分室 三沼分室 みしまコミュニティセンター やまこし おぐに わしま 寺泊 とちお よいた 川口 狐会館 みしま会館 みしま交流センター 種学原地区センター 虫亀地区センター 	<ul style="list-style-type: none"> 市民協働推進部 市民協働課 市民協働係 コミュニティ推進係 アオーレ交流係 	<ul style="list-style-type: none"> 下川西コミュニティセンター 上川西 福戸コミュニティセンター 王寺川 日越 関原 宮本 大積 深才 青葉台 中之島 上通分室 中通分室 中野分室 中条分室 信条分室 西所分室 三沼分室 みしまコミュニティセンター やまこし おぐに わしま 寺泊 とちお よいた 川口 みしま会館 みしま交流センター
	<ul style="list-style-type: none"> 文化振興課 (班体制) ・文化振興担当 ・生涯学習担当 	<ul style="list-style-type: none"> リリックホール 市立劇場 中之島文化センター 	<ul style="list-style-type: none"> 文化振興課 (班体制) ・文化振興担当 ・生涯学習担当 	<ul style="list-style-type: none"> リリックホール 市立劇場
	<ul style="list-style-type: none"> 中央公民館 越路公民館 分館 	<ul style="list-style-type: none"> 信濃川河川公園 信濃川右岸運動公園 信濃川南部運動公園 ニュータウン運動公園 スポーツ広場 市民体育館 南部体育館 北部体育館 みしま体育館 新産体育館 悠久山野球場 市営陸上競技場 希望が丘プール 市営東山テニス場 市営希望が丘テニス場 東山ファミリーランド 八方台いこいの森 	<ul style="list-style-type: none"> 中央公民館 越路公民館 和島公民館 分館 	<ul style="list-style-type: none"> 信濃川河川公園 信濃川右岸運動公園 信濃川南部運動公園 ニュータウン運動公園 スポーツ広場 市民体育館 南部体育館 北部体育館 みしま体育館 新産体育館 悠久山野球場 市営陸上競技場 希望が丘プール 市営東山テニス場 市営希望が丘テニス場 東山ファミリーランド 八方台いこいの森
	<ul style="list-style-type: none"> スポーツ振興課 (班体制) ・スポーツ振興担当 ・施設運営担当 ・施設整備担当 	<ul style="list-style-type: none"> 信濃川河川公園 信濃川右岸運動公園 信濃川南部運動公園 ニュータウン運動公園 スポーツ広場 市営スキー場 中之島体育館 中之島北体育館 中之島野球場 信濃川(イ)アウトドア活動施設 三島体育センター 三島野球場 三島運動広場 山古志体育館 山古志運動広場 古志高原スキー場 	<ul style="list-style-type: none"> スポーツ振興課 (班体制) ・スポーツ振興担当 ・施設運営担当 ・施設整備担当 	<ul style="list-style-type: none"> 信濃川河川公園 信濃川右岸運動公園 信濃川南部運動公園 ニュータウン運動公園 スポーツ広場 市営スキー場 乙吉運動広場 三島野球場 三島運動広場
	<ul style="list-style-type: none"> 市民課 (班体制) ・生活安全担当 ・管理担当 ・戸籍担当 ・窓口担当 ・マイナンバー窓口担当 ・西サードセンター 	<ul style="list-style-type: none"> 畜場 青葉台コミュニティセンター「スコナ」 太田コミュニティセンター「スコナ」 寺泊コミュニティセンター「スコナ」 	<ul style="list-style-type: none"> 市民課 (班体制) ・生活安全担当 ・管理担当 ・戸籍担当 ・窓口担当 ・マイナンバー窓口担当 ・西サードセンター ・東サードセンター 	<ul style="list-style-type: none"> 畜場 青葉台コミュニティセンター「スコナ」 太田コミュニティセンター「スコナ」 寺泊コミュニティセンター「スコナ」

※R6.12.31廃止済み

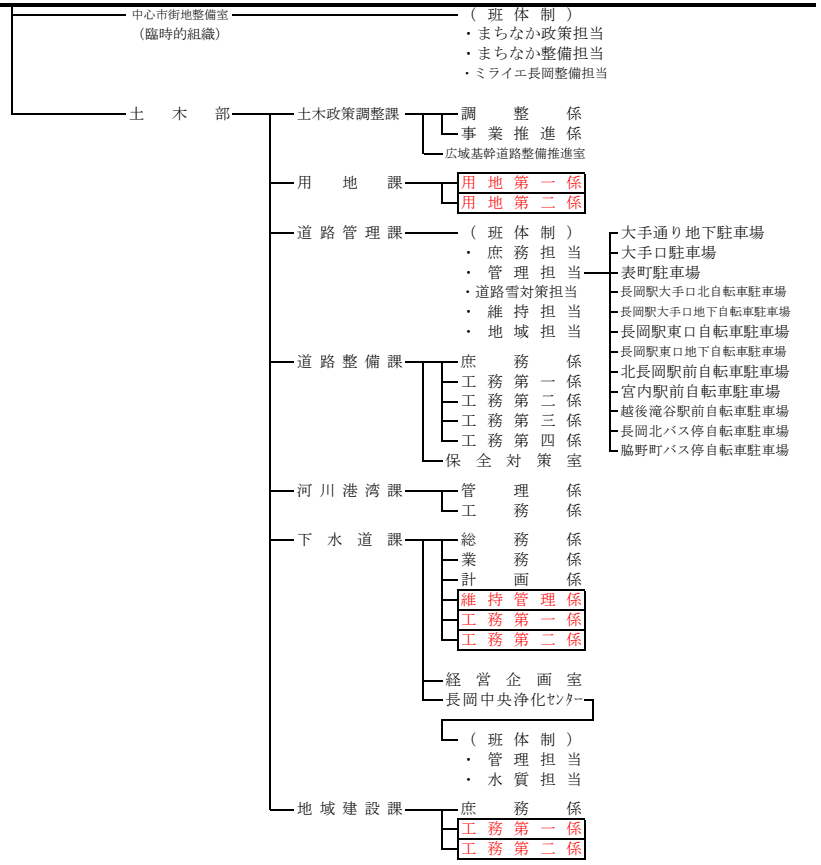
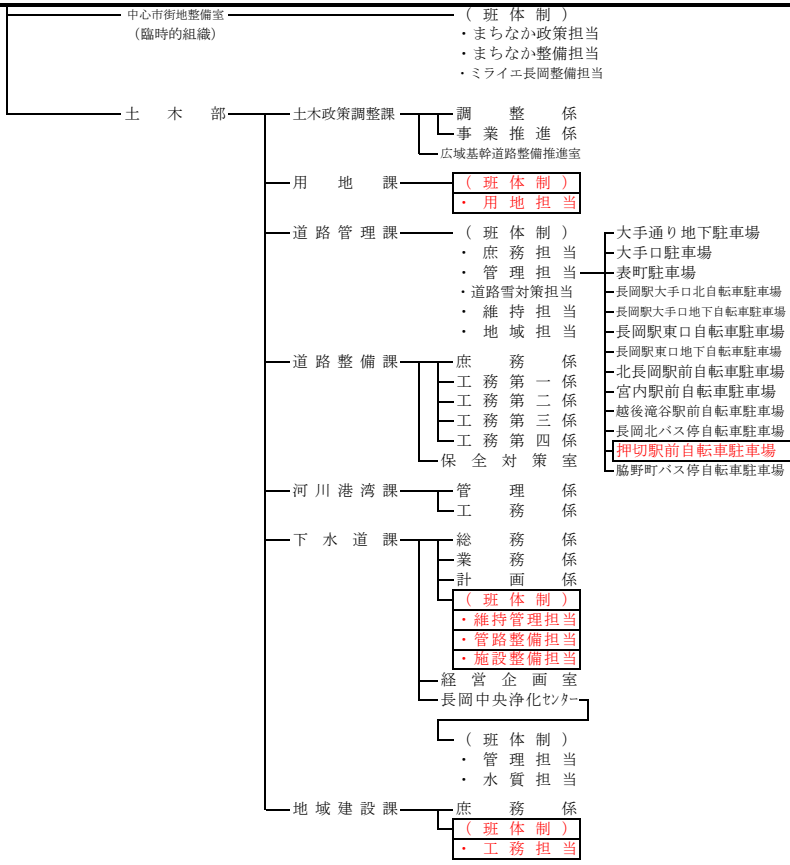
< 改正後 >

< 現行 >



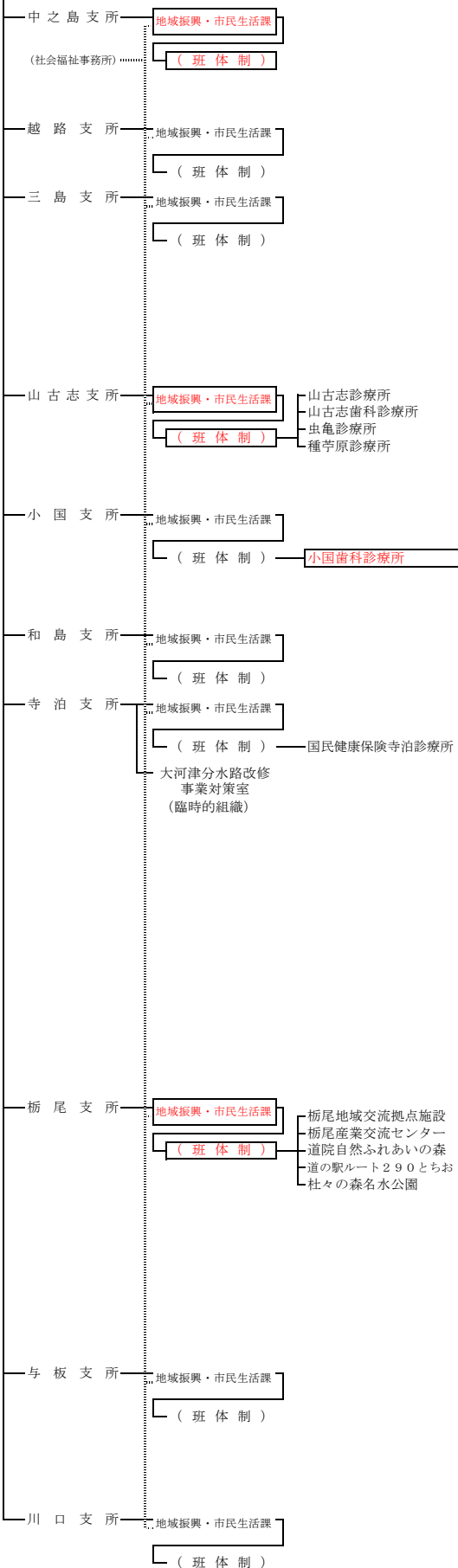
< 改正後 >

< 現行 >



地域政策監・地域振興戦略部 (再掲)

支所各課の体制 (柳尾を除く)
 ○ 地域振興・市民生活課
 ・総務担当
 ・地域づくり担当
 ・防災担当
 ・教育支援担当
 ・市民窓口・環境担当
 ・福祉窓口担当
 ・商工観光担当



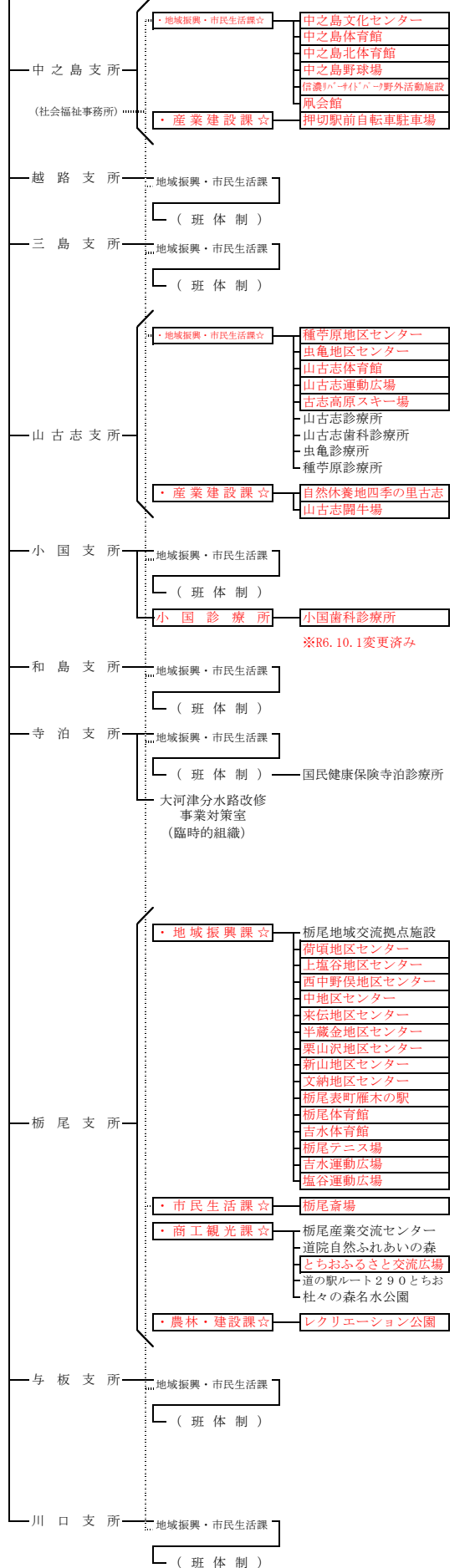
柳尾支所地域振興・市民生活課の体制
 ○ 地域振興・市民生活課
 ・総務担当
 ・地域づくり担当
 ・防災担当
 ・教育支援担当
 ・トチオーレ担当
 ・市民窓口・環境担当
 ・福祉窓口担当
 ・商工観光担当

地域政策監・地域振興戦略部 (再掲)

中之島、山古志支所各課の体制
 ○ 地域振興・市民生活課
 ・総務担当
 ・地域づくり担当
 ・防災担当
 ・教育支援担当
 ・税務窓口担当 (中之島のみ)
 ・市民窓口・環境担当
 ・福祉窓口担当
 ・保健担当
 ○ 産業建設課
 ・商工観光担当
 ・農林担当
 ・土木施設担当

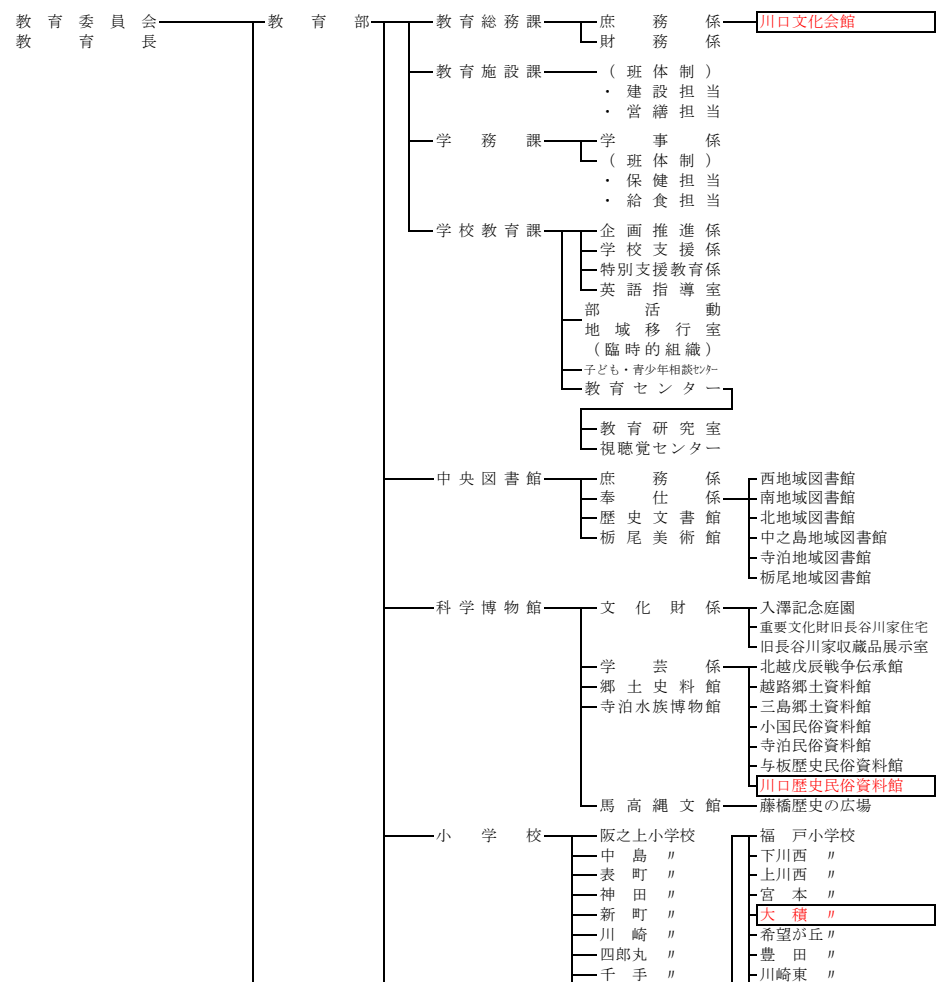
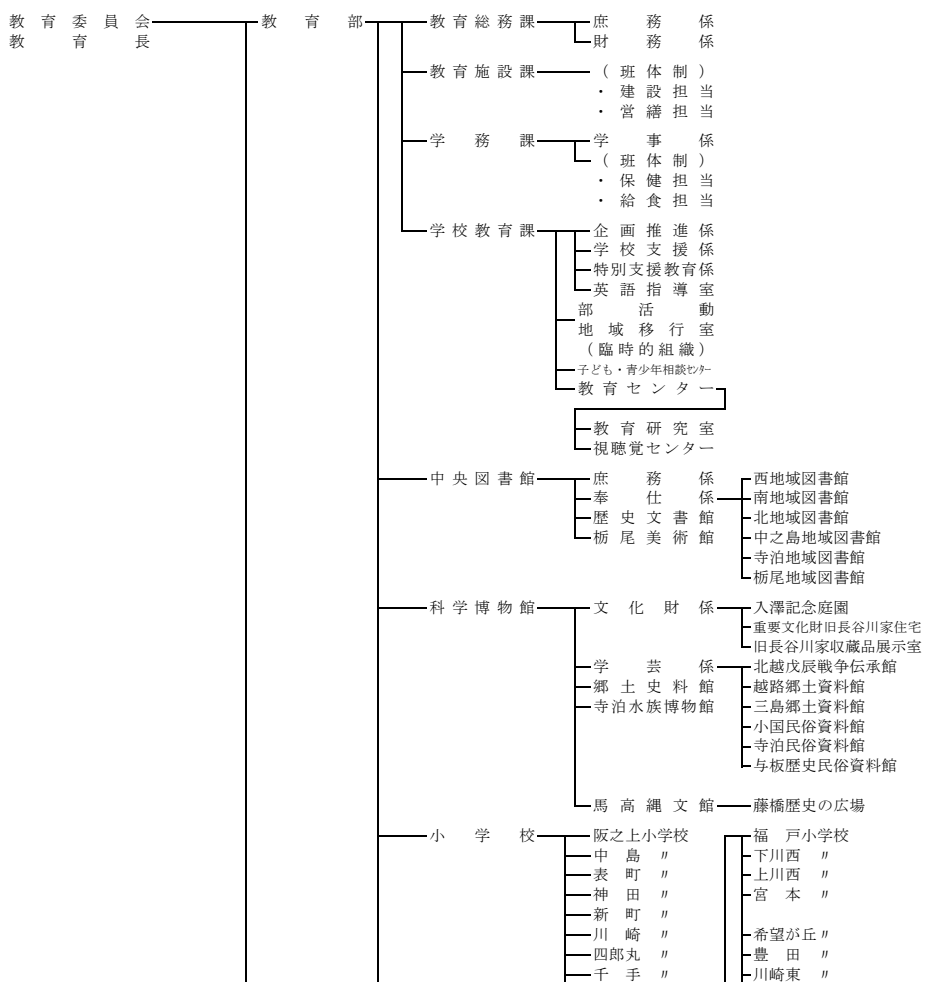
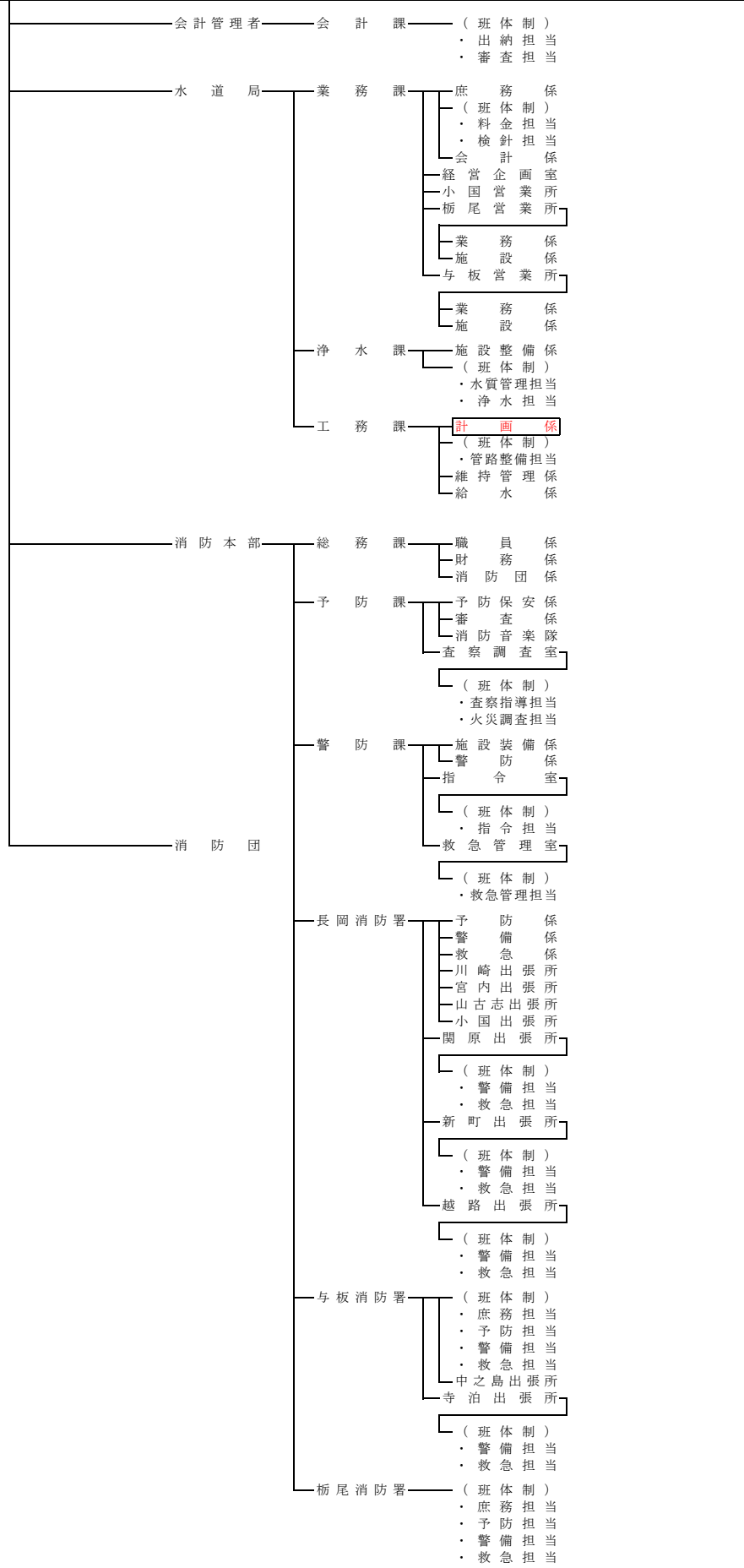
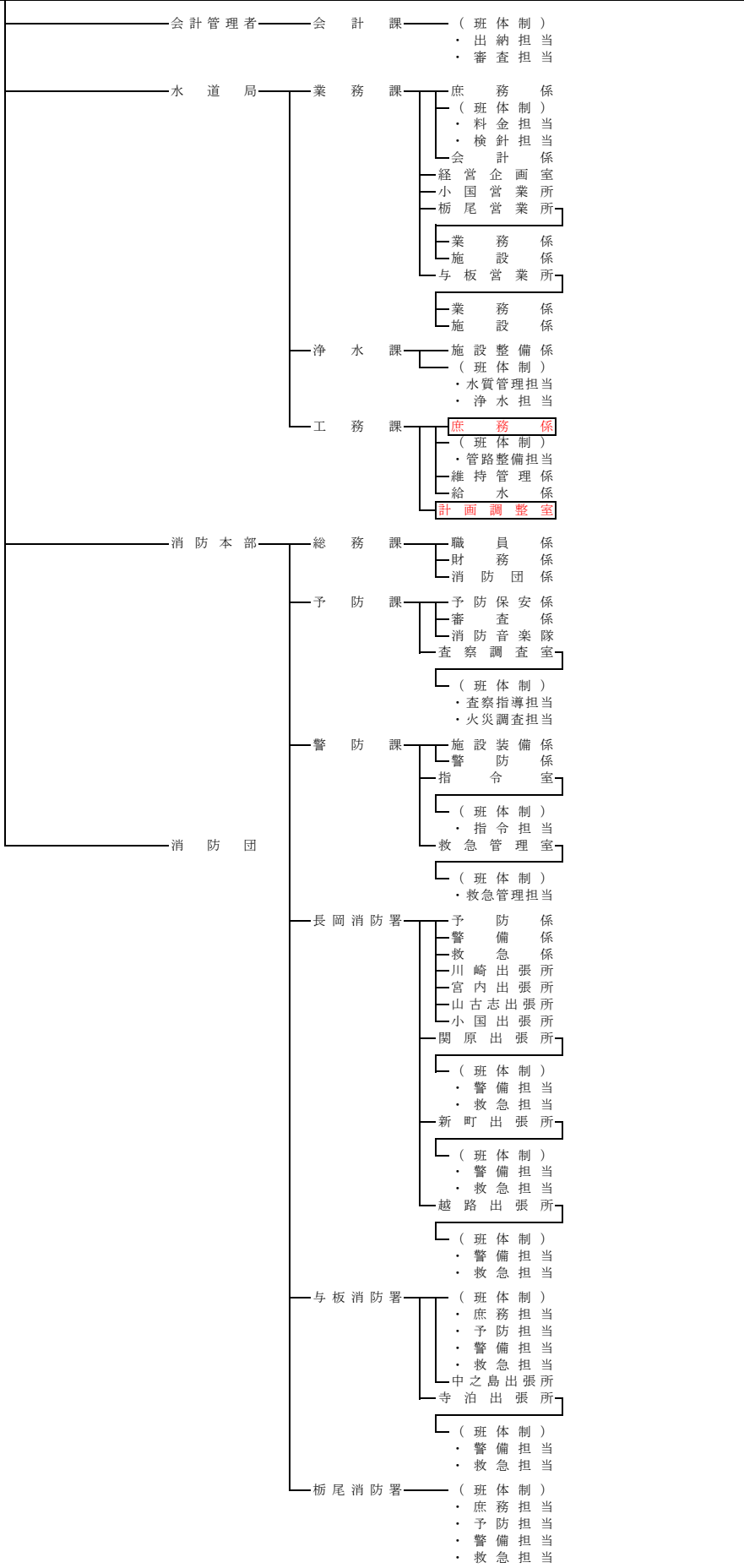
越路、三島、小国、和島、寺泊、
 与板、川口支所各課の体制
 ○ 地域振興・市民生活課
 ・総務担当
 ・地域づくり担当
 ・防災担当
 ・教育支援担当
 ・税務窓口担当 (越路、寺泊のみ)
 ・市民窓口・環境担当
 ・福祉窓口担当
 ・保健担当
 ・商工観光担当

柳尾支所各課の体制
 ○ 地域振興課
 ・総務担当
 ・地域づくり担当
 ・防災・防犯担当
 ・教育支援担当
 ・トチオーレ担当
 ○ 市民生活課
 ・税務窓口担当
 ・市民窓口担当
 ・福祉窓口担当
 ・保健担当
 ・環境担当
 ○ 商工観光課
 ・商工振興担当
 ・観光担当
 ○ 農林・建設課
 ・農産担当
 ・農林土木担当
 ・管理担当
 ・工務担当



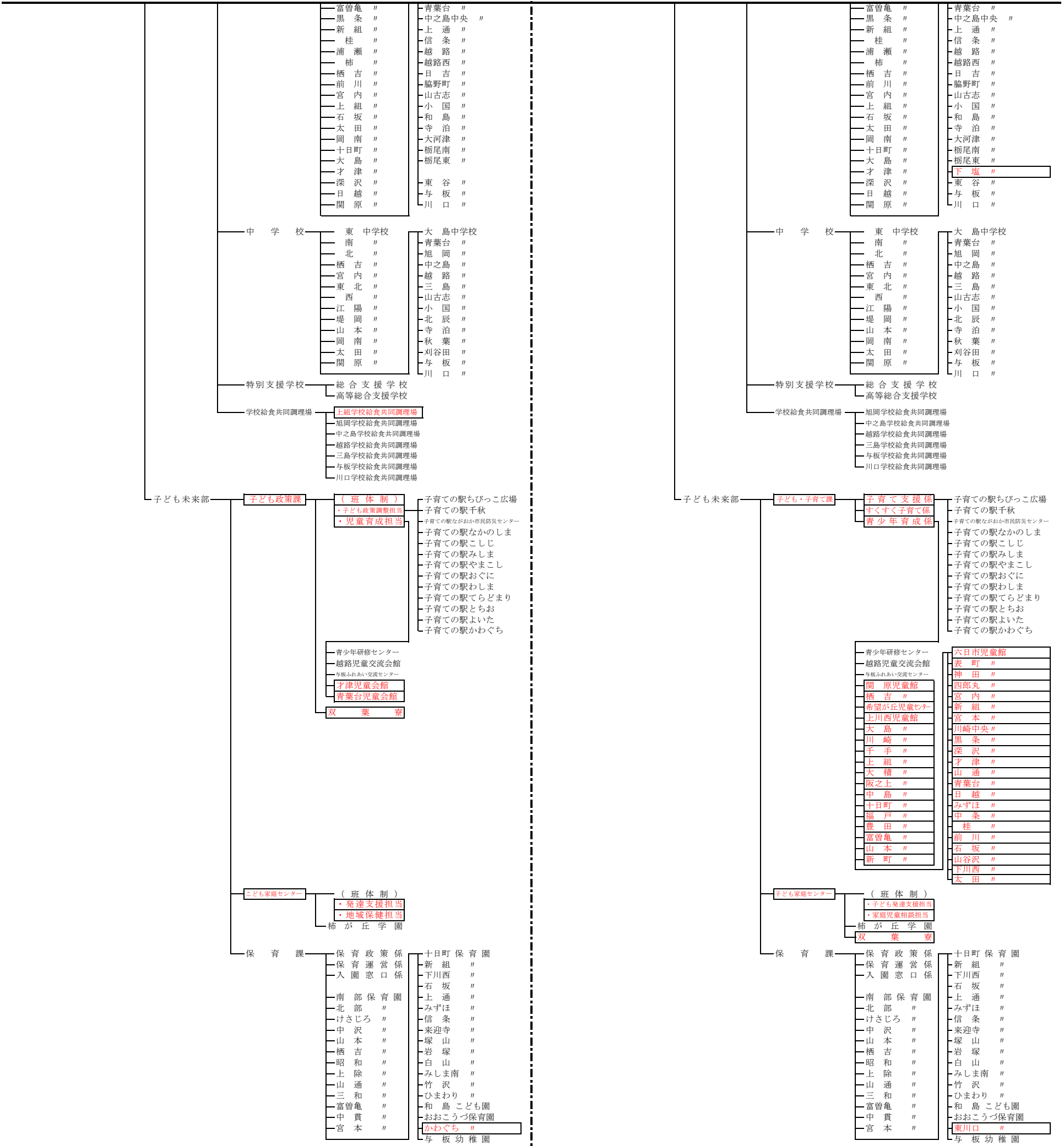
< 改正後 >

< 現行 >



< 改正後 >

< 現行 >



※R7.1.27変更済み

	改正案	現行	増減
部級	18	18	0
課級	83	83	0
補佐級	53	59	△ 6
係級	148	166	△ 18

増の内訳	減の内訳
-	-
庁舎管理課、財産マネジメント課、環境事業課、人材・働き方政策課、子ども政策課、こども家庭センター (6)	管財課、環境施設課、環境業務課、産業立地・人材課、子ども・子育て課、子ども家庭センター (△6)
窓口業務改革室、栃尾地域事務所、栃尾支所地域振興・市民生活課、計画調整室 (4)	財産マネジメント室、NaDeC推進室、人材・働き方政策室、中之島支所・山古志支所産業建設課、小国診療所、栃尾支所地域振興課、市民生活課、商工観光課、農林・建設課 (△10)
工務課 庶務係、保育課 かわぐち保育園 (2)	中央公民館 和島公民館、スポーツ振興課、スポーツ振興係、施設係、市民課生活係、防犯交通係、国保年金課 国民年金係、国保給付係、後期高齢者医療係、用地課 用地第一係、用地第二係、下水道課 維持管理係、工務第一係、工務第二係、地域建設課 工務第一係、工務第二係、工務課 計画係、子ども・子育て課 子育て支援係、すくすく子育て係、青少年育成係、保育課 東川口保育園 (△20)

上記のうちグループ・班体制の再掲

	改正案	現行	増減
グループ制 (部級)	0	0	0
グループ制 (課級)	9	9	0
グループ制 (補佐級)	3	11	△ 8
班体制 (係級)	207	170	37

増の内訳	減の内訳
-	-
環境政策課、環境事業課、人材・働き方政策課 (3)	環境施設課、環境業務課、産業立地・人材課 (△3)
エネルギー政策室、トキ分散飼育センター (2)	NaDeC推進室、人材・働き方政策室、中之島支所・山古志支所地域振興・市民生活課、産業建設課、栃尾支所地域振興課、市民生活課、商工観光課、農林・建設課 (△10)
市民窓口サービス課 (1)、庁舎管理課 (3)、財産マネジメント課 (2)、栃尾地域事務所 (5)、スポーツ振興課 (3)、市民課 (1)、国保年金課 (4)、用地課 (1)、下水道課 (3)、地域建設課 (1)、中之島支所地域振興・市民生活課 (7)、山古志支所地域振興・市民生活課 (7)、栃尾支所地域振興・市民生活課 (8)、子ども政策課 (2)、こども家庭センター (2)	管財課 (△5)、市民課 (△1)、環境政策課 (△2)、越路支所地域振興・市民生活課 (△1)、寺泊支所地域振興・市民生活課 (△1)、子ども家庭センター (△2)、監査委員事務局 (△1)