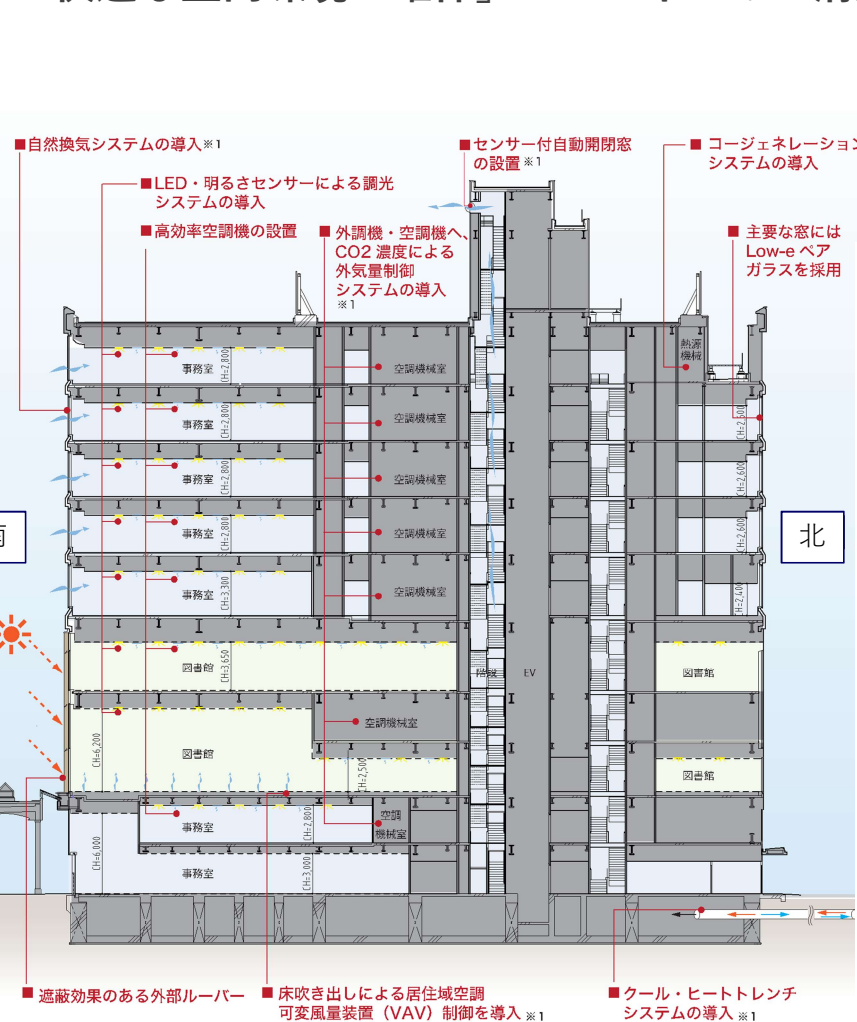
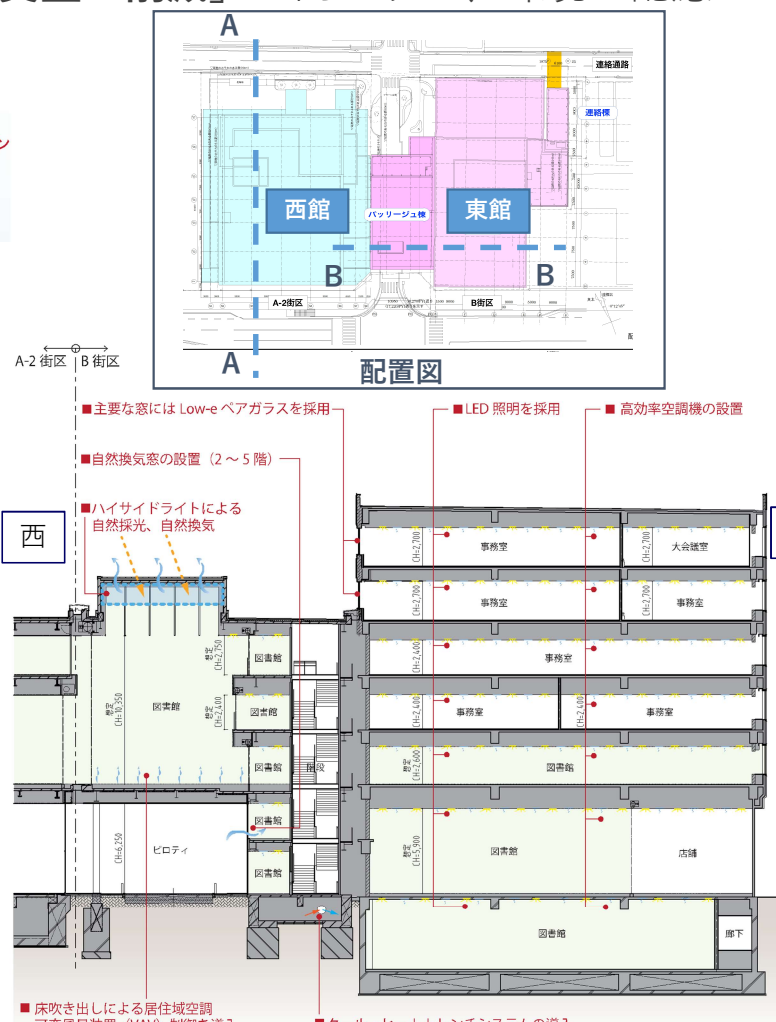


米百俵プレイス西館・東館におけるZEBの取組みについて

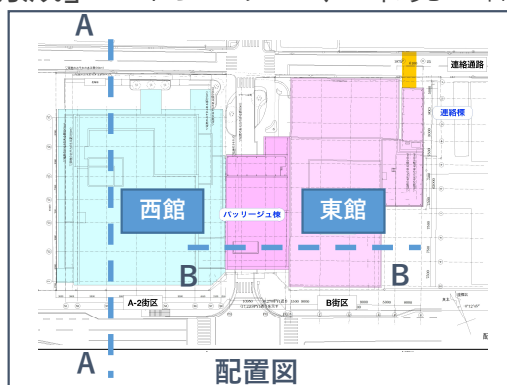
「快適な室内環境の確保」と「エネルギー消費量の削減」を両立する、環境に配慮した建築物を計画



西館 A-A断面図



東館 B-B断面図



■整備内容

□建築的手法

- ・自然換気窓
- ・日射遮蔽のための外部ルーバー
- ・ハイサイドライトによる自然採光、自然換気

□機械的手法

- ・クール・ヒートトレンチシステムの採用
- ・CO2濃度による外気量制御の採用
- ・空調ファン制御の高度化 (VAV)
- ・全熱交換器付外調機を採用

□電気設備手法

- ・LED照明を採用

■一次エネルギー消費量削減

西館：44%

東館：41%

■ランニングコスト削減効果

西館：・ガス約38%・電気約36%

東館：・ガス約38%・電気約24%

■ZEB Orientedの認証取得

西館：2021.3.30 (第1号)

東館：2023.3.6 (第2号)

長岡市内における官民複合施設としてZEB認証第1号、第2号