

平成28年度 与板地域 子育てアンケート調査 集計結果

●調査対象児童数及び配布、回収数

	合計	0歳児	1歳児	2歳児	3歳児	4歳児	5歳児
与板幼稚園	43 / 55	—	—	—	7 / 13	15 / 20	21 / 22
与板保育園	112 / 183	10 / 18	9 / 24	23 / 33	22 / 36	21 / 31	27 / 41

	合計	1年	2年
与板小学校	83 / 92	38 / 42	45 / 50

	合計
子育ての駅	11 / 11

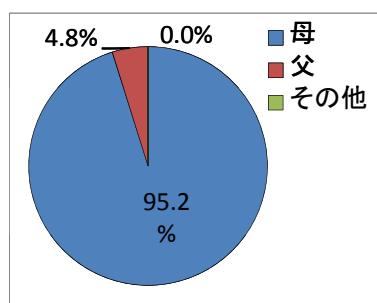
総計	回収率
249 / 341	73%

※子育ての駅よいた「にじの子広場」利用者が不特定のため、回収数＝総数としている。

● 回答者について

問1 ご回答いただく方はどなたですか。続柄はお子さんからみた関係です。(〇は1つ)

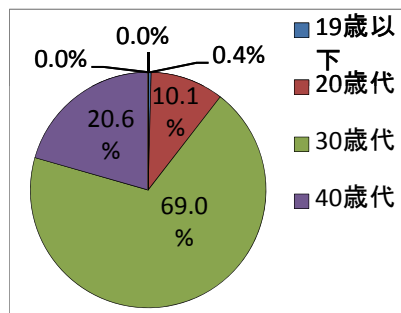
	回答数	率
1 母	236	95.2%
2 父	12	4.8%
3 その他	0	0.0%
計	248	



※未記入1件あり

問2 あなたの年齢についてお答えください。(1つに〇)

	回答数	率
1 19歳以下	1	0.4%
2 20歳代	25	10.1%
3 30歳代	171	69.0%
4 40歳代	51	20.6%
5 50歳代	0	0.0%
6 60歳以上	0	0.0%
計	248	

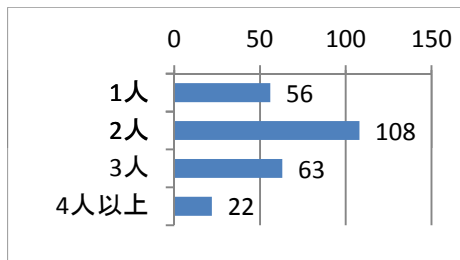


※未記入1件あり

● お子さんご家族の状況について

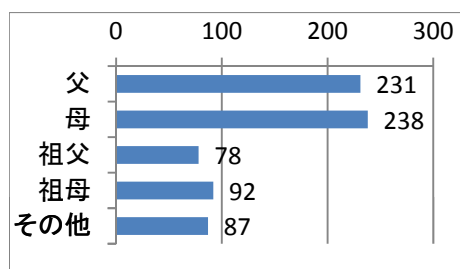
問3 お子さんは何人いらっしゃいますか。(1つに○)

		回答数	率
1	1人	56	22.5%
2	2人	108	43.4%
3	3人	63	25.3%
4	4人以上	22	8.8%
	計	249	



問4 お子さんと同居している方はどなたですか。続柄はお子さんから見た関係です。(○はいくつでも)

		回答数	率
1	父	231	31.8%
2	母	238	32.8%
3	祖父	78	10.7%
4	祖母	92	12.7%
5	その他	87	12.0%
	計	726	

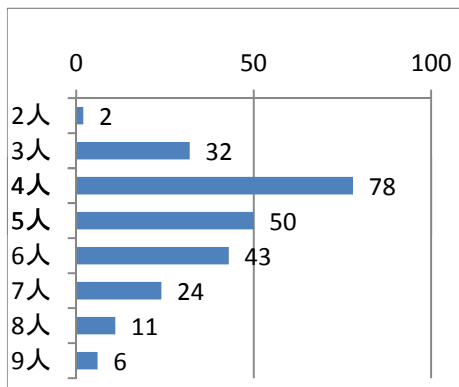


その他の内訳

- ・ 兄弟姉妹、曾祖父、曾祖母など

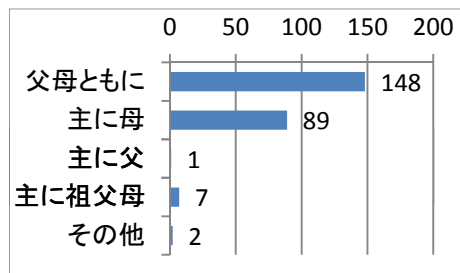
問5 お子さんも含み、同居しているご家族は全員で何人ですか。

		回答数	率
2	2人	2	0.8%
3	3人	32	13.0%
4	4人	78	31.7%
5	5人	50	20.3%
6	6人	43	17.5%
7	7人	24	9.8%
8	8人	11	4.5%
9	9人	6	2.4%
	計	246	



問6 お子さんの子育て(教育を含む)の役割を担っている方はどなたですか。続柄はお子さんからみた関係です。(○は1つ)

		回答数	率
1	父母ともに	148	59.9%
2	主に母	89	36.0%
3	主に父	1	0.4%
4	主に祖父母	7	2.8%
5	その他	2	0.8%
	計	247	

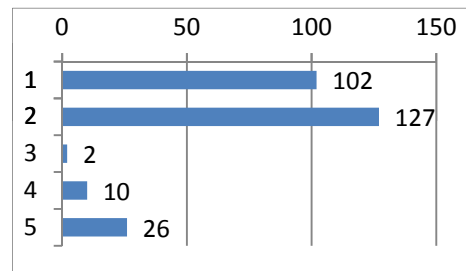


その他の内訳

- ・ 全員で、家族みんなで

問7 幼稚園、保育園などや学校以外で、日頃、お子さんを預かってもらえる人はいますか。(〇はいくつでも)

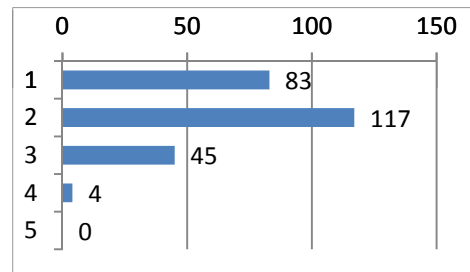
		回答数	率
1	日常的に親族	102	38.2%
2	緊急時に親族	127	47.6%
3	日常的に友人・知人	2	0.7%
4	緊急時に友人・知人	10	3.7%
5	いない	26	9.7%
	計	267	



● 子育ての環境について

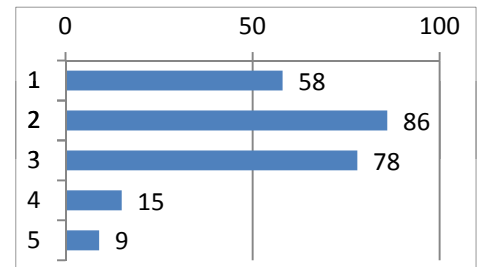
問8 あなたは子育てをどのように感じていますか。(1つに〇)

		回答数	率
1	とても楽しい	83	33.3%
2	どちらかといえば楽しい	117	47.0%
3	どちらでもない	45	18.1%
4	どちらかといえば楽しくない	4	1.6%
5	全然楽しくない	0	0.0%
	計	249	



問9 あなたにとって、与板地域は子育てしやすいまちだと思いますか。(1つに〇)

		回答数	率
1	子育てしやすいまちだと思う	58	23.6%
2	どちらかといえば子育てしやすいまちだと思う	86	35.0%
3	どちらともいえない	78	31.7%
4	どちらかといえば子育てしにくいまちだと思う	15	6.1%
5	子育てしにくいまちだと思う	9	3.7%
	計	246	

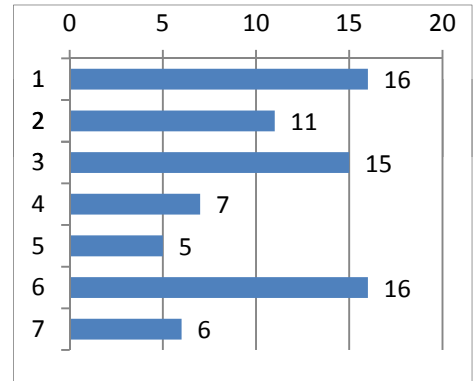


問10 「1.子育てしやすいまちだと思う」または「2.どちらかといえば子育てしやすいまちだと思う」と答えた方にお聞きします。どんなところに子育てのしやすさを感じますか。(自由記載)

別添のとおり

問11 「4.どちらかといえば子育てしにくいまちだと思う」または「5.子育てしにくいまちだと思う」と答えた方にお聞きします。子育てしにくいところはどんなところですか。(3つまで○)

		回答数	率
1	子どもが安全に遊べる場所が少ない	16	21.1%
2	子育てに関する情報が少ない	11	14.5%
3	地域や近所の子育て支援が少ない	15	19.7%
4	保育園・放課後児童クラブなどの環境が整っていない	7	9.2%
5	医療費の助成が少ない	5	6.6%
6	経済的な手当・支援が少ない	16	21.1%
7	その他	6	7.9%
	計	76	

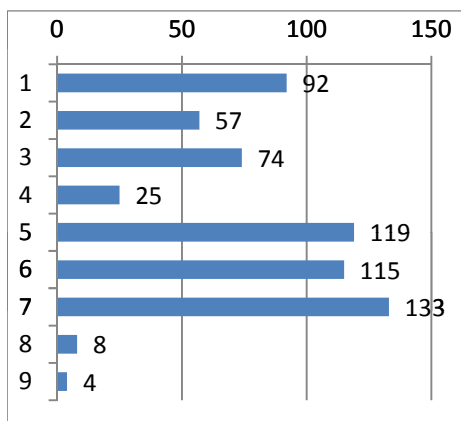


≫その他の内訳

- ・教育の選択肢の幅が狭い
- ・安全というのは場所？安全な遊具のこと？安全を求めるためか(老朽化か?)遊べる遊具がなくなってきた！
- ・子どもが少なく友達のいえに行く機会が少ない
- ・職場が遠く、子供とかかわる時間が持てないため
- ・幼または保～中学校まで、同じ子ども達との関わりになってしまう点がしにくさを生じてしまうように感じる
- ・教育の選択肢の幅が狭い

問12 あなたは、身近な地域で、地域の方々が主体となって行う子育て支援の活動として、どんなものがあつたらよい、またはよかったですか。(3つまで○)

		回答数	率
1	子どもたちの見守り・声掛け・通学路パトロールなどの活動	92	14.7%
2	子育て中の親同士が交流したり、気軽に相談のできる場や活動	57	9.1%
3	地域の子どもたちが集まって交流できるような場や活動	74	11.8%
4	赤ちゃんから高齢者まで、様々な地域の人と交流できる場や活動	25	4.0%
5	コミュニティセンターや公民館などで、スポーツや工作などを子どもたちに教えてくれるような場や活動	119	19.0%
6	一時的に子どもを気軽に預かってくれるような支援	115	18.3%
7	放課後や土日、長期休暇時に子どもたちが遊んだり勉強できる場や活動	133	21.2%
8	地域の方が自宅を訪問したり、相談にのってくれるような活動	8	1.3%
9	その他	4	0.6%
	計	627	

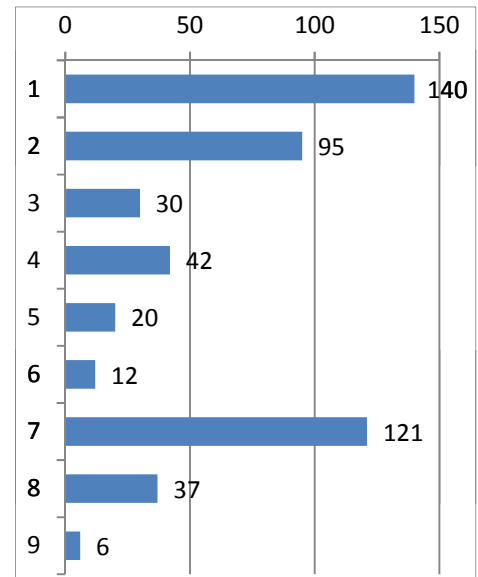


≫その他の内訳

- ・特になし
- ・病みあがりなどで保育園ではまだ預ってもらえない子を預ってもらえる医療系の施設
- ・子連れで飲食、話し合える場
- ・子育てしている親がほっとできるような支援

問13 地域の方々が主体となって行う子育て支援の活動をしやすくするために、行政が行うべき支援はどれだと思いますか。(3つまで○)

		回答数	率
1	活動の中心となる場所の整備	140	27.8%
2	地域の方々による子育て支援活動に関する情報の収集・提供	95	18.9%
3	一般市民に対するボランティア・サークル活動などの広報	30	6.0%
4	子育てに関する学習会や講座の開催	42	8.3%
5	活動や組織運営についての相談・助言	20	4.0%
6	講師等を派遣する際の仲介	12	2.4%
7	活動費の助成	121	24.1%
8	他の地域、都市で同様の活動をしている人・団体との交流仲介や活動事例の紹介	37	7.4%
9	その他	6	1.2%
	計	503	

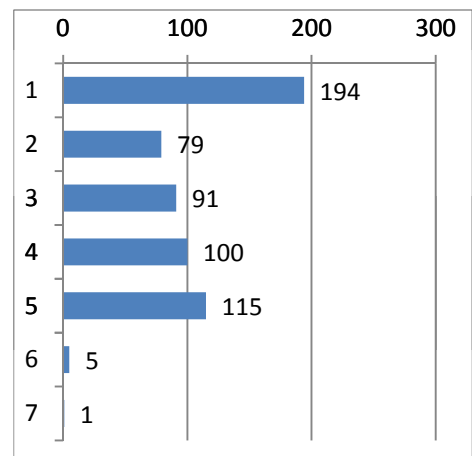


≫その他の内訳

- ・今の時代にあった子育て支援の方法の勉強会。支援する人の育成
- ・4. を事業主やその管理職の方向けに行う
- ・高齢者や定年退職の方が保育の講習などをうけて夕方など働いている人の代わりに近所で子どもを預かりあうようなサービス、システム、つながりづくりのサポート
- ・公民館など有しようでもいいので、もっと使えるとよい。子育て中の方でも参加しやすい子育て以外の講座・学習会
- ・児童館で働く方の賃金をあげる→人員の確保や質の向上へとつながるのではないかと思います
- ・子供同士の接し方、言葉で伝える方法。仲間づくりの為の支援

問14 お子さんにとって今、活動に必要な場所はどれだと思いますか。(3つまで○)

		回答数	率
1	スポーツや外遊びなど体を思い切り動かすことのできる場所	194	33.2%
2	自然がいっぱいでほっとできる場所	79	13.5%
3	工作や創作活動などができる場所	91	15.6%
4	指導者などがおもしろいことを教えてくれるような場所	100	17.1%
5	友だちがたくさん集まってくるような場所	115	19.7%
6	特に必要ない	5	0.9%
7	その他	1	0.2%
	計	585	

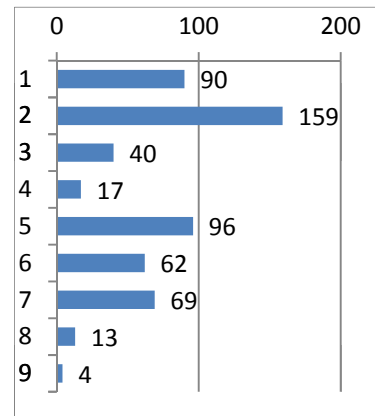


≫その他の内訳

- ・小さい子供を安心して連れ出せるよう、トイレや授乳室などを含めた休けい所

問15 親子で過ごせる場所として、必要としているものはどれですか。(3つまで○)

		回答数	率
1	同じ子育て中の親子と話のできる場所	90	16.4%
2	思い切り体を動かせる場所	159	28.9%
3	相談できる場所	40	7.3%
4	高齢者や異世代などとの交流ができる場所	17	3.1%
5	自然に親しむことができる場所	96	17.5%
6	芸術や文化にふれることができる場所	62	11.3%
7	指導者などが遊びなどを教えてくれるところ	69	12.5%
8	特に必要ない	13	2.4%
9	その他	4	0.7%
	計	550	

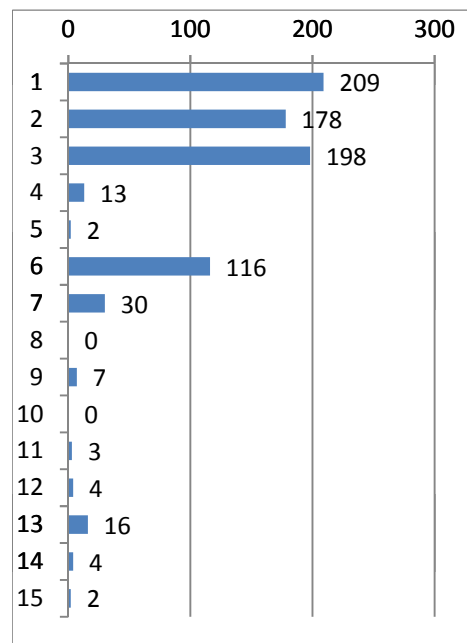


≫その他の内訳

- ・水遊びできる小川
- ・飲食などができる場所
- ・新潟市のいくとぴあ食花のような自然・動物とふれあえ、室内で体をうごかせ、食事もできるような所。一日家族と過ごせるような施設が近くにあればいいと思う
- ・外国人など学生などもふくめ、交流できる場

問16 あなたが子育てや子どものことに関して悩みや不安を抱えたとき、相談できる人は誰ですか。またはどんな場所ですか。(あてはまるものすべてに○)

		回答数	率
1	配偶者	209	26.7%
2	親など、配偶者以外の親戚	178	22.8%
3	友人や知人、職場の人	198	25.3%
4	町内会の役員や近所の人	13	1.7%
5	民生委員・児童委員	2	0.3%
6	保育士や幼稚園・学校の先生	116	14.8%
7	かかりつけ医師や医療機関	30	3.8%
8	社会福祉協議会や社会福祉施設	0	0.0%
9	保健福祉センターなどの保健師	7	0.9%
10	児童相談所	0	0.0%
11	教育相談センター	3	0.4%
12	その他の公共の相談窓口	4	0.5%
13	インターネットやメールでの相談	16	2.0%
14	相談しない	4	0.5%
15	その他	2	0.3%
	計	782	



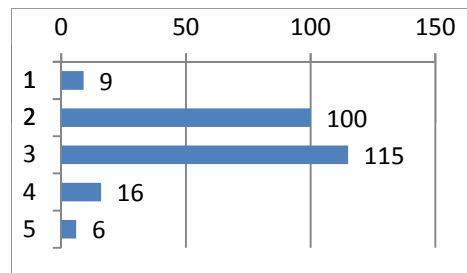
≫その他の内訳

- ・子育ての駅
- ・にじの子広場のスタッフの方

● 子育て支援について

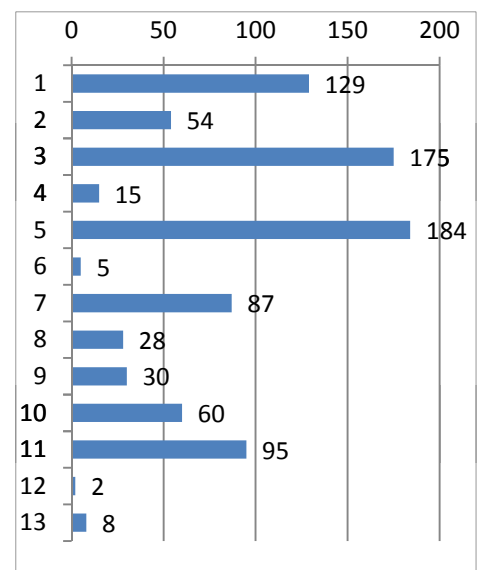
問17 あなたは現在、子育てに関する情報に満足していますか。(1つに○)

		回答数	率
1	十分満足している	9	3.7%
2	どちらかという満足している	100	40.7%
3	どちらともいえない	115	46.7%
4	どちらかという満足していない	16	6.5%
5	全然満足していない	6	2.4%
	計	246	



問18 あなたは子育てに関する情報をどこから入手されていますか。(○はいくつでも)

		回答数	率
1	親族(親、兄弟姉妹など)	129	14.8%
2	近所の人、地域の人	54	6.2%
3	知人・友人	175	20.1%
4	おやこ・子育てサークルの仲間	15	1.7%
5	保育園、幼稚園、学校	184	21.1%
6	行政機関の窓口	5	0.6%
7	市政だより、市のホームページ	87	10.0%
8	市が発行するパンフレット	28	3.2%
9	子育ての駅	30	3.4%
10	テレビ、ラジオ、新聞、雑誌	60	6.9%
11	インターネット・SNS	95	10.9%
12	その他	2	0.2%
13	情報の入手方法がよくわからない	8	0.9%
	計	872	

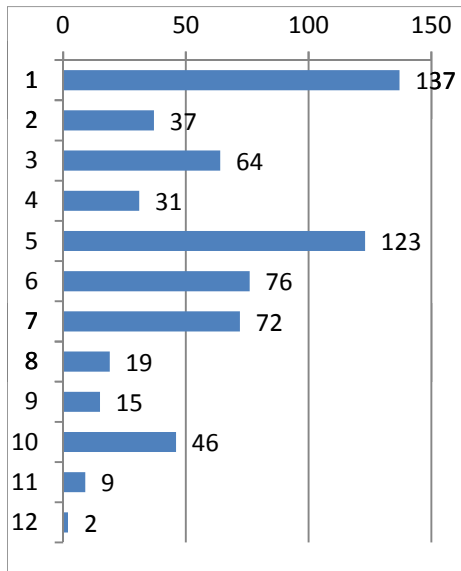


≫その他の内訳

- ・回覧板
- ・未記入1件あり

問19 あなたは子育てに関してどのような情報が必要ですか。(3つまで○)

		回答数	率
1	子育てに関する公的制度(保育園、手当など)の内容	137	21.7%
2	民間企業や財団が行っている子育て支援の内容	37	5.9%
3	子育て中の保護者等による身近な口コミ情報など	64	10.1%
4	子どものことについて相談できる場所の情報	31	4.9%
5	子どもや親が行ける遊び場情報	123	19.5%
6	子どもに関するイベント情報	76	12.0%
7	子連れでも気兼ねなく入れる飲食店などのお店情報	72	11.4%
8	外出先での、子育てに役立つ設備(授乳室やプレイスペース等)の情報	19	3.0%
9	地域の子育てサークルや学習会などの情報	15	2.4%
10	市全体の情報に加えて、住んでいる地域の詳しい子育て情報	46	7.3%
11	特に必要ない	9	1.4%
12	その他	2	0.3%
	計	631	

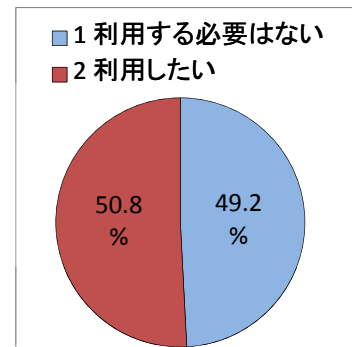


≫その他の内訳

- ・学習塾やピアノ教室・スポーツ教室など、個人でやっていると情報が得られない
- ・習い事(与板で習える)

問20 子育て用品は、子どもの成長に合わせて用意する必要があり、使用する期間のわりに経済的負担がかかります。使用期間の限られた子育て用品をレンタルできるとした場合、あなたのご家庭では、利用したいと思う用品はありますか。ある場合は、レンタルしたいと思う用品をお答えください。(すべてに○)

		回答数	率
1	利用する必要はない	119	49.2%
2	利用したい	123	50.8%
	計	242	



		回答数	率
①	ベビーカー	59	24.0%
②	ベビーベット	49	19.9%
③	ベビーサークル	37	15.0%
④	チャイルドシート	74	30.1%
⑤	その他	27	11.0%
	計	246	

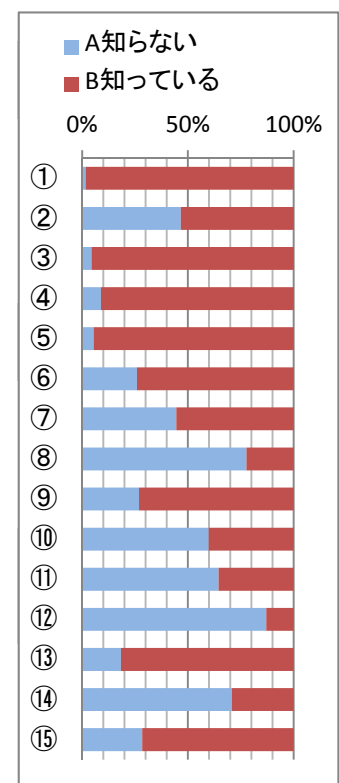
≫その他の内訳

- ・スキー(4)、ウェア(3)、季節特有の道具
- ・ベビーカー(電動ハイロー、ハイチェア含む)(6)、バンポ(2)
- ・ベビバス(10) ・ベビーガード ・洋服 ・ゲート
- ・自転車(2) ・ジュニアシート ・ラック
- ・衛生的だと思える物のみ
- ・保育園のせいふく、ぼうし、布団
- ・すべて用意した。使い終わった物を活用できる場があると思う
- ・大型や高価のおもちゃなど、買いたいけどためらってしまう・・・ような物。例えば、おまごごとキッチンセット等

問21 下記の施設や事業の認知度についてお答えください。(①～⑮の事業ごとに、それぞれ該当するところすべてに○)

- A: 知らない B: 知っている
C: 利用したことがある D: 今後(今後も)利用したい

	A	B	C	D	計
① 幼稚園	3	181	62	27	273
② 幼稚園の預かり保育	90	103	52	19	264
③ 保育園	6	131	96	76	309
④ 保育園の一時保育	17	174	53	22	266
⑤ 子育ての駅(てくてく、ぐんぐん等)	7	123	146	52	328
⑥ 子育ての駅の一時保育	56	160	25	13	254
⑦ 認定こども園	105	131	4	1	241
⑧ 地域型保育施設	181	52	1	0	234
⑨ 病児・病後保育	63	171	6	11	251
⑩ 休日保育	140	94	2	3	239
⑪ ファミリー・サポート・センター	149	82	5	6	242
⑫ シルバー人材センターのぴよんちゃんルーム、栃っ子ルーム	202	30	5	1	238
⑬ 児童館	36	160	48	29	273
⑭ 放課後子ども教室	160	66	9	12	247
⑮ 放課後児童クラブ	54	136	58	32	280



問22 現在、利用している、利用していないに関わらず、お子さんの保育・教育事業について、利用したい場合の希望時間をお尋ねします。何時から何時までかを、口内に数字でご記入ください(数字は一枠に一字)。時間は必ず、24時間制でお答えください。

現状

始	回答数	率
5	0	0.0%
6	0	0.0%
7	36	17.5%
8	110	53.4%
9	60	29.1%
計	206	

終	回答数	率
15	44	21.2%
16	45	21.6%
17	36	17.3%
18	60	28.8%
19	23	11.1%
20	0	0.0%
21	0	0.0%
22	0	0.0%
計	208	

希望

始	回答数	率
5	0	0.0%
6	0	0.0%
7	66	34.0%
8	90	46.4%
9	38	19.6%
計	194	

終	回答数	率
15	8	3.9%
16	35	17.0%
17	35	17.0%
18	65	31.6%
19	52	25.2%
20	11	5.3%
21	0	0.0%
22	0	0.0%
計	206	

問23 現在、利用している、利用していないに関わらず、お子さんの保育・教育事業について、土曜日と日曜・祝日の利用したい場合の希望時間をお尋ねします。何時から何時までかを、口内に数字でご記入ください(数字は一枠に一字)。時間は必ず、24時間制でお答えください。

土曜日

	回答数	率
1 利用する必要はない	115	47.9%
2 ほぼ毎週利用したい	30	12.5%
3 月に1~3回は利用したい	95	39.6%
計	240	

希望

始	回答数	率
5	0	0.0%
6	0	0.0%
7	33	26.0%
8	72	56.7%
9	22	17.3%
計	127	

終	回答数	率
15	2	1.6%
16	23	18.1%
17	27	21.3%
18	51	40.2%
19	22	17.3%
20	2	1.6%
21	0	0.0%
22	0	0.0%
計	127	

日曜日

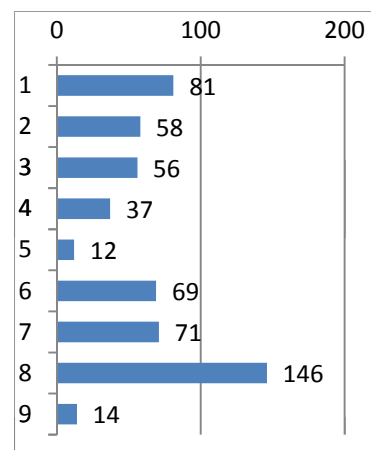
		回答数	率
1	利用する必要はない	176	75.5%
2	ほぼ毎週利用したい	3	1.3%
3	月に1～3回は利用したい	54	23.2%
	計	233	

希望	始	回答数	率
	5	0	0.0%
	6	0	0.0%
	7	19	29.7%
	8	26	40.6%
	9	19	29.7%
	計	64	

終	回答数	率
15	2	3.0%
16	13	19.7%
17	16	24.2%
18	22	33.3%
19	11	16.7%
20	2	3.0%
21	0	0.0%
22	0	0.0%
計	66	

問24 安心して子育てができる街づくりを実現するため、あなたは、どのような子育て支援策が有効だと思いますか。(3つまで○)

		回答数	率
1	一時的な家事・保育等への援助	81	14.9%
2	保護者と子どもが集える場所	58	10.7%
3	近所のふれあい・多世代交流の場・イベント	56	10.3%
4	子育ての相談先の充実	37	6.8%
5	離乳食、食育の情報	12	2.2%
6	幼稚園等の時間の拡充	69	12.7%
7	身近な体験施設の整備	71	13.1%
8	放課後児童クラブや一時的に子どもを預かってくれる公的施設の整備、拡充	146	26.8%
9	その他	14	2.6%
	計	544	



≫その他の内訳

- ・児童クラブにあずけられる基準を低く
- ・特になし
- ・親になったばかりの親に温かい言葉をかける支援策
- ・事業主、又はそこでの管理者への協力要請
- ・保護者と子どもの共有する時間をもっと持つべき。持ちたい。日本人は働きすぎと言われていて。会社の定時の切り上げなど日本全体が未来の子どものためにもっと考えるべき。何のために子どもを産んだのか、何でもお金がかかるのが現状で子どもより働くことを優先せざるを得ない状況である。子どもは親との時間を必要としている。
- ・病児保育
- ・子育てにお金がかかるため、援助金の増額があると助かる
- ・保育料の減額
- ・子どもと関わる方の教育
- ・給食(長期休み中にあずける時、お弁当を作ることが忙しさを増やしている。)
- ・経済的援助
- ・小学生が放課後にボール等を使っておもいっきり遊べる環境
- ・町が暗い所が多く、要所要所に防犯カメラを設置する

● 子育て支援に関する市の施策に関するご意見やご要望がありましたら、自由にご記入ください。

別添のとおり