

## 県との相互乗入区間一覧表

### 市道を県で除雪する路線

No.	区分	路線名	作業種別	区間	延長	消パイ	備考
1	車道	小国470号線	2種	国道404～上栗交差点	0.50		小千谷維持管理事務所
2	車道	小国3号線	3種	国道403～三桶橋	0.70	0.40	小千谷維持管理事務所
3	車道	小国624号線	3種	国道403～小国6号線	0.80		小千谷維持管理事務所
4	車道	小国490号線	3種	小国482号線～	0.10		小千谷維持管理事務所
5	車道	小国563号線	2種	八王子～芝ノ又	1.50		柏崎地域振興局
6	車道	小国588号線	3種	県道～県道	0.30		柏崎地域振興局
計					3.90	0.40	
7	歩道	小国470号線	B	七日町～上栗交差点	0.30		小千谷維持管理事務所
8	歩道	小国315号線	A	新町～法坂	0.53	0.03	小千谷維持管理事務所
計					0.83	0.03	
合計					4.73	0.43	

### 県道を市で除雪する路線

No.	区分	路線名	作業種別	区間	延長	消パイ	備考
1	車道	① 柏崎小国線	3種	武石～武石	1.30	0.49	小千谷維持管理事務所
2	車道	① 法坂姉木線	3種	法坂～桐沢	1.20	0.58	小千谷維持管理事務所
3	車道	① 田代小国線	3種	八王子～八王子	1.10		柏崎地域振興局
計					3.60	1.07	
4	歩道	① 塚山小国線	B	箕輪～金沢	0.80		小千谷維持管理事務所
計					0.80		
合計					4.40	1.07	

## 路線別除雪目標

### 車道

#### ◎第1種路線

おおむね日交通量が1,000台以上を標準として選定し、2車線以上の幅員の確保を原則とし、異常な降雪時以外交通確保をはかる。

異常降雪時（1日50cm以上の降雪が続く時をいう。）には、約5日以内に2車線の確保を図る。

#### ◎第2種路線

おおむね日交通量が500～1,000台を標準として選定し、2車線確保を原則とするが、状況によって1車線幅員で待避所を設ける。

異常降雪時（1日50cm以上の降雪が続く時をいう。）には、約10日以内に2車線又は1車線の確保を図る。

#### ◎第3種路線

おおむね日交通量が500台以下を原則とし、1車線幅員で必要な待避所を設け、状況により一時交通不能になってもやむを得ない。

#### ◎その他の路線

降雪状況・除雪能力を勘案のうえ実施するが、機械除雪が不可能な場合は、小型雪上車又は人力による圧雪により交通確保を図る。

### 歩道

#### ◎A：早朝に行く B：昼間に行く C：降雪がおさまった後に行く

除雪後の残雪深は、5cm以下を目標とし、除雪工法からやむを得ない場合は10cm以下とする。また、歩道上に圧雪が形成されていて歩行者に支障がない雪面となっている場合は、その雪面から5cmないし10cm以下とする。

## 豪雪時の緊急確保路線

国道404号	鷺之島～相野原	6.0 km	(終日除雪路線)	(2車線)
国道291号	武石トンネル～桜町トンネル	7.5 km	(終日除雪路線)	(2車線)
国道403号	楢沢～原	4.6 Km		(1車線)
柿崎小国線	相野原～田島峠	5.6 Km		(1車線)

計 23.7 km

## 除雪路線の分担

### 車道

除雪担当	路線名	区間	延長	前年比
小国除雪企業体	国道291号	武石トンネル～桜町トンネル	7.5	0.0
	国道404号	相野原～鷺之島	6.0	0.0
	国道403号	大貝～檜沢集落終点	10.4	0.0
	塚山・小国線	森光～武石	7.2	0.0
	大沢・小国・小千谷線	山野田～法末	9.0	0.0
	柿崎・小国線	相野原～猿橋	0.7	0.0
	諏訪井・太郎丸線	諏訪井～太郎丸	2.0	0.0
	法坂・姉木線(相互委託)	法坂～桐沢	1.2	0.0
	千谷沢・小千谷線	上栗交差点～鷺之島	2.2	0.0
	柏崎・小国線(相互委託)	武石～越路	1.3	0.0
	田代・小国線	法坂～下村	1.1	0.0
計			48.6	0.0
石塚組	柿崎・小国線	田島峠～猿橋	4.9	0.0
	田代・小国線	八王子～八王子	1.7	0.0
計			6.6	0.0
(有)八石畜産	田代・小国線(相互委託)	八王子～離山	1.1	0.0
計			1.1	0.0
小千谷維持管理事務所	大沢・小国・小千谷線	法末～小千谷	0.1	0.0
	法末・真人線	法末～真人	0.4	0.0
計			0.5	0.0
合計			56.8	0.0

### 歩道

除雪担当	路線名	区間	延長	前年比
小国除雪企業体	国道291号	武石～七日町	2.1	0.0
	国道403号	原～太郎丸	2.6	0.0
	国道403号	上岩田～相野原	1.3	0.0
	国道404号	二本柳～桐沢	1.3	0.0
	国道404号	桐沢～七日町	1.9	0.0
	国道404号	七日町～鷺之島	2.1	0.0
	大沢・小国・小千谷線	小栗山～太郎丸	0.8	0.0
	塚山・小国線	武石～下村	1.5	0.0
	田代・小国線	上村～法坂	0.4	0.0
	計			14.0
小国支所	塚山・小国線(相互委託)	金沢～箕輪	0.8	0.0
計			0.8	0.0
合計			14.8	0.0

# 常設除雪車の状況

区分	機種	台数	規格	備考
小国支所	除雪ドーザー	2	EDR-S63(13t) 長岡900 る882	
			938F(13t) 長岡99 め2421	
	履帯ドーザー	4	D3(BL) 長岡00 も1123	
			D3(1A) 長岡00 も3991	法末(冬期保安要員)
			D3(1P) 長岡00 も4316	八王子(相互委託)
			D3(C) 長岡00 も5095	山野田
	ロータリー	4	HTR251(250ps) 長岡99 め2083	
			HTR306(2.6m) 長岡900 る1459	H25年度更新
			HTR262(2.2m) 長岡900 る43	
			HTR265(2.2m) 長岡900 る1059	
	ロータリー(小型)	2	HTR81(80ps) 長岡99さ661	市道除雪(法末地区)
HR222(40ps) 小国町 2862			市道及び県道歩道除雪	
タイヤドーザー	1	J920(8t) 長岡00 も1608		
小国除雪企業体	除雪ドーザー	5	19t S19-0914	
			19t S13-0924	
			13t 長岡99め935	
			13t 長岡99る1407	
			13t 長岡00も5195	
	ロータリー	3	250ps S19-0906	
			250ps S15-0905	
			250ps S17-0907	
	ロータリー(小型)	3	40ps S16-0928	
			80ps S12-1170	
			40ps S18-0921	
	石塚組	除雪ドーザー	1	19t S10-0931
ロータリー		1	300ps S05-0140	

# 車道の路線別実施区間延長

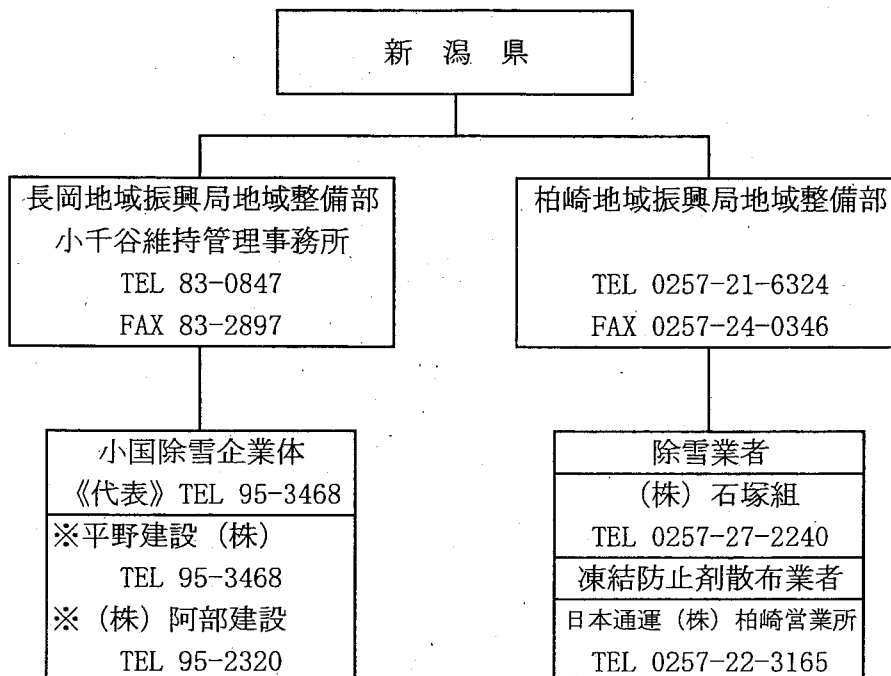
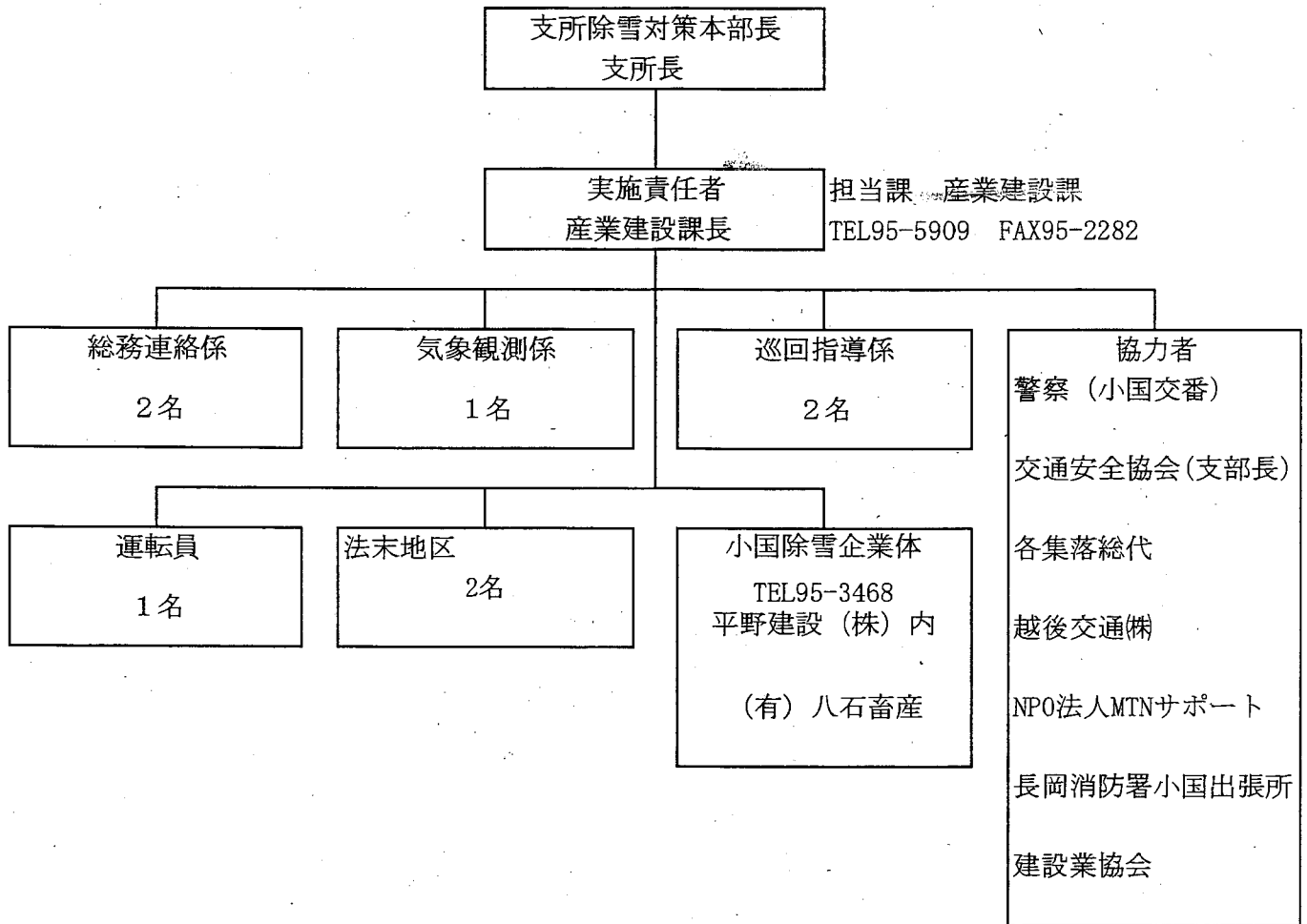
○=路線種別

(km)

路線名	小国支所	小国除雪企業体	石塚組	小千谷	計
国道404号		① 6.0			① 6.0
国道403号		② 4.6			② 4.6
		③ 5.8			③ 5.8
		小計 10.4			小計 10.4
国道291号		① 7.5			① 7.5
諏訪井太郎丸線		③ 2.0			③ 2.0
柿崎小国線		② 0.7	② 4.9		② 5.6
大沢小国小千谷線		③ 9.0			③ 9.0
塚山小国線		③ 7.2			③ 7.2
法坂姉木線		③ 1.2			③ 1.2
田代小国線	③ 1.1	③ 1.1	③ 1.7		③ 3.9
千谷沢小千谷線		③ 2.2			③ 2.2
柏崎小国線		③ 1.3			③ 1.3
大沢小国小千谷線				③ 0.1	③ 0.1
法末真人線				③ 0.4	③ 0.4
国県道計	① 0.0	① 13.5	① 0.0	① 0.0	① 13.5
	② 0.0	② 5.3	② 4.9	② 0.0	② 10.2
	③ 1.1	③ 29.8	③ 1.7	③ 0.5	③ 33.1
	計 1.1	計 48.6	計 6.6	計 0.5	計 56.8
市道89路線	②	② 2.2	② 1.5	②	② 3.7
	③	③ 7.4	③ 0.3	③	③ 7.7
	保安要員 2.6	他 11.0	他	他	他 13.6
	計 2.6	計 20.6	計 1.8	計 0.0	計 25.0
合計	3.7	69.2	8.4	0.5	81.8

# 除雪対策本部の構成

除雪対策本部を次のように構成し、緊密な連絡を取りながら、道路交通の確保を図る。



## 下水道関係のお願い

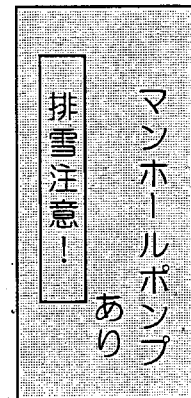
### 1. マンホール（汚水中継）ポンプ箇所の除雪について

歩道上等に設置してあるマンホールポンプ箇所へ排雪しないでください。

【表示板（下図）が設置してあります】

- ①昭和橋ポンプ場（イマイエネルギーGS前）
- ②庚申塚ポンプ場（大坪橋付近三叉路）
- ③押切ポンプ場（昭和橋付近国道291号緑地帯内）
- ④国沢橋ポンプ場（国沢橋北詰）
- ⑤学橋ポンプ場（学橋北詰）
- ⑥双柳橋ポンプ場（双柳橋西詰）
- ⑦猿橋ポンプ場（中沢茂治宅脇）
- ⑧太郎丸ポンプ場（郵便局先国道403号歩道上）
- ⑨上倉橋ポンプ場（上倉橋南詰）
- ⑩桐沢沖ポンプ場（石部運輸付近国道404号歩道上）

《表示板》



### 2. 除雪路線の除雪について

- ・浄化センター～学橋の区間（約150m）
- ・原森山排水処理場取付道路（約50）
- ・おおみしま排水処理場取付道路（約30m）
- ・小林一明宅脇～土口橋ポンプ場の区間（約40m）

### 3. その他

国道291号と国道404号交差点のイマイエネルギースタンド側の歩道に、マンホールポンプが設置されていますので、極力排雪しないようご協力願います。