

平成24年度

小国支所道路除雪実施計画

長岡市小国支所

冬期除雪の実施目的

＜目的＞

積雪寒冷地帯における道路交通確保に関する特別措置法の主旨に基づき、小国地域内の主要、国・県道・市道について、消雪パイプを併用しながら機械除雪を行い、冬期道路交通の確保を図り、経済活動の確保と市民生活の安定を図るものとする。

メモ

北陸地方 3か月予報

(11月から1月までの天候見通し)

平成24年11月22日
新潟地方气象台 発表

<予想される向こう3か月の天候>

向こう3か月の出現の可能性が最も大きい天候と、特徴のある気温、降水量等の確率は以下のとおりです。

12月 平年に比べ雨または雪の日が多いでしょう。

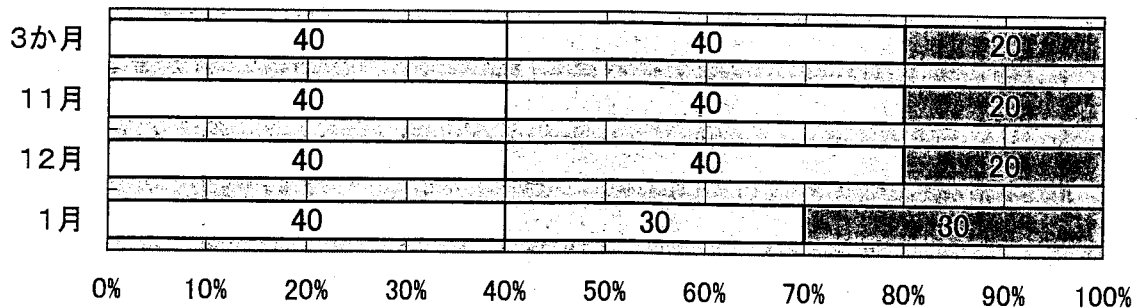
11月 平年に比べ雪または雨の日が多いでしょう。

2月 平年と同様に曇りや雪または雨の日が多いでしょう。

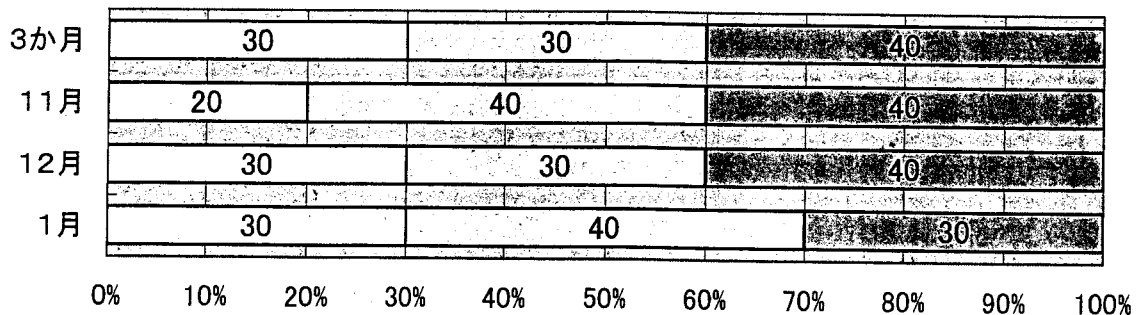
<向こう3か月の気温、降水量、降雪量の各階級の確率 (%) >

【気温】 [北陸地方]

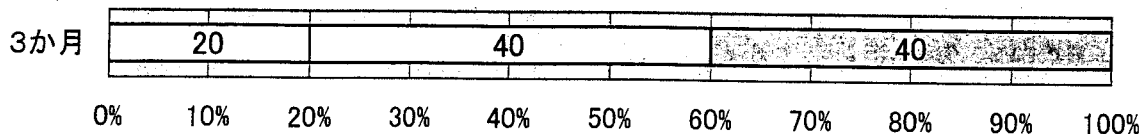
低い(少ない) 平年並 高い(多い)



【降水量】 [北陸地方]



【降雪量】 [北陸地方]



県の指定する国県道除雪路線

	No.	区分	路線名	区 間	除雪延長	消雪パイプ
車 道	1	1種	国道291号	桜町トンネル～武石	7.5 km	60.00 m
	2	1種	国道404号	鷲之島～相野原	5.8 km	535.60 m
	3	2種	国道403号	太郎丸～原	1.8 km	95.80 m
	4	2種	柿崎小国線	田島峠～猿橋	4.9 km	551.60 m
	5	2種	柿崎小国線	相野原～猿橋	0.7 km	593.10 m
	6	2種	国道403号	榎沢～太郎丸	2.8 km	1,070.10 m
	7	3種	田代小国線	八王子～八王子	2.8 km	0.00 m
	8	3種	国道403号	原～大貝	4.5 km	1,331.20 m
	9	3種	大沢小国小千谷線	山野田～原	2.6 km	0.00 m
	10	3種	千谷沢小千谷線	鷲之島～上栗交差点	2.2 km	2,284.65 m
	11	3種	法坂姉木線	法坂～桐沢	1.2 km	583.00 m
	12	3種	柏崎小国線	武石～越路	1.3 km	494.00 m
	13	3種	塚山小国線	武石～森光	7.2 km	2,574.50 m
	14	3種	田代小国線	土口～法坂	1.1 km	1,023.10 m
	15	3種	国道403号	榎沢～榎沢	1.3 km	1,099.90 m
	16	3種	大沢小国小千谷線	小栗山～法末	5.8 km	1,105.90 m
	17	3種	諏訪井太郎丸線	諏訪井～太郎丸	2.0 km	1,922.70 m
	18	3種	大沢小国小千谷線	小千谷～法末（小千谷）	0.1 km	
	19	3種	法末真人線	真人～法末（小千谷）	0.4 km	
計					56.0 km	15,325.15 m
歩 道	1	県 営	国道291号	七日町～武石	2.1 km	
	2		国道404号	鷲之島～七日町	2.1 km	
	3		国道404号	法坂～二本柳	1.3 km	
	4		国道404号	七日町～桐沢	1.9 km	
	5		国道403号	太郎丸～原	2.6 km	
	6		国道403号	相野原～上岩田	1.3 km	
	7		大沢小国小千谷線	小栗山～太郎丸	0.8 km	
	8		塚山小国線	武石～横沢	1.5 km	
	9		田代小国線	上村～法坂	0.4 km	
	小計					14.0 km
10	市委託	塚山小国線	箕輪～金沢	0.8 km	相互	
小計					0.8 km	
計					14.8 km	

国道計	23.7 km	4,192.60 m
主要地方道計	6.9 km	1,638.70 m
一般県道計	25.4 km	9,493.85 m
合計	56.0 km	15,325.15 m

1種路線計	13.3 km	595.60 m
2種路線計	10.2 km	2,310.60 m
3種路線計	32.5 km	12,418.95 m
合計	56.0 km	15,325.15 m

国道歩道計	11.3 km	0.00 m
主要地方道歩道計	0.0 km	0.00 m
一般県道歩道計	3.5 km	0.00 m
合計	14.8 km	0.00 m

市の指定する幹線市道除雪路線

No.	区分	路線名	区間	延長	備考
1	2種	小国357号線	桐沢～上谷内	1.65	
2	2種	小国563号線	八王子～芝ノ又	1.50	相互
3	2種	小国470号線	国道404～上栗交差点	0.50	相互
計				3.65	
4	3種	小国624号線	国道403～小国6号線	0.80	相互
5	3種	小国6号線	小国624号線～大貝浄水場前	0.07	
6	3種	小国3号線	国道403～三桶橋	0.30	相互
7	3種	小国62号線	渡辺信男脇～小国52号線	0.02	
8	3種	小国81号線	県道～国道403	0.60	
9	3種	小国171号線	国道403～県道	0.31	
10	3種	小国180号線	小国152号線～阿部文雄脇	0.08	
11	3種	小国193号線	小国191号線～小国190号線	0.80	
12	3種	小国190号線	小国193号線～養楽館駐車場入口	0.10	
13	3種	小国259号線	小国中学校前～脇	0.16	
14	3種	小国279号線	市営プール脇～大橋 仁前	0.10	
15	3種	小国625号線	小国304号線～	0.03	
16	3種	小国305号線	国道404～県道(双柳橋)	0.36	
17	3種	渋小通学路	小国625号線～小国294号線	1.12	
18	3種	小国342号線	小国357号線～渋小通学路	0.04	
19	3種	渋小通学路	小国342号線～国道404	0.58	
20	3種	小国294号線	県道～渋小通学路	0.28	
21	3種	小国326号線	国道404～斎場	0.15	
22	3種	小国361号線	国道404～小国408号線	0.14	
23	3種	小国408号線	県道～渋海新橋	0.31	
24	3種	小国426号線	武石住宅団地線	0.30	
25	3種	小国450号線	県道～一般廃棄物最終処分場	0.70	
26	3種	小国491号線	小国482号線～小国486号線	0.07	
27	3種	小国588号線	県道～県道	0.30	相互
計				7.72	
28	その他	小国5号線	小国624号線～小川正巳脇	0.10	
29	その他	小国11号線	県道～小国15号線	0.55	
30	その他	小国12号線	県道～小国11号線	0.07	
31	その他	小国14号線	小国11号線～旧牧野美三男～小国11号線	0.28	
32	その他	小国15号線	県道～旧江口和行	0.41	
33	その他	小国25号線	小国3号線～富沢ミツ前	0.10	
34	その他	小国26号線	小国23号線～国道403	0.83	
35	その他	小国28号線	国道403～山岸利勝	0.08	
36	その他	小国33号線	国道403～小国35号線	0.58	
37	その他	小国35号線	粕川増次～小国33号線	0.05	
38	その他	小国34号線	国道403～中村大二郎	0.10	
39	その他	小国37号線	国道403～中村為蔵	0.20	
40	その他	小国61号線	小国71号線～国道403	0.19	
41	その他	小国71号線	小国83号線～小国61号線	0.25	
42	その他	小国83号線	小国78号線～小国71号線	0.14	
43	その他	小国97号線	小国93号線～小国98号線	0.07	
44	その他	小国101号線	県道～処理場	0.06	
45	その他	小国137号線	小国131号線～消パイまで	0.17	
46	その他	小国178号線	小国175号線～県道	0.40	
47	その他	小国185号線	県道～小国217号線	0.27	
48	その他	小国207号線	小国217号線～	0.13	
49	その他	小国217号線	小国185号線～小国207号線	0.11	
50	その他	小国207号線～小国190号線の間	小国207号線～小国190号線	0.33	
51	その他	小国220号線	県道(やまびこ)～消防小屋～池田線	1.00	保
52	その他	小国221号線	県道～小国220号線	0.10	保
53	その他	小国222号線	県道～上村線～県道	0.30	保

No.	区分	路線名	区間	延長	備考
54	その他	小国223号線	小国220号線～小国240号線	0.20	保
55	その他	小国224号線	小国222号線～県道	0.40	保
56	その他	小国225号線	県道～県道	0.20	保
57	その他	小国226号線	小国224号線～内山ヨシノ脇	0.10	保
58	その他	小国230号線	小国220号線～内山ミユ脇	0.20	保
59	その他	小国237号線	小国224号線～小国222号線	0.10	保
60	その他	小国256号線	国道403号～故高橋伴蔵脇	0.10	
61	その他	小国315号線	国道403～渋小通学路	0.04	相互(歩道)
62	その他	渋小通学路	小国315号線～渋小通学路合流	0.46	相互(歩道)
63	その他	小国322号線	県道～小国363号線	0.10	
64	その他	小国323号線	小国357号線～小国320号線	0.12	
65	その他	小国334号線	山崎房一前～小国320号線	0.02	
66	その他	小国330号線	小国340号線～学橋	0.12	
67	その他	小国340号線	国道404号～小国浄化センター	0.20	
68	その他	小国349号線	小国337号線～井口美津江脇	0.05	
69	その他	小国363号線	小国357号線～県道	0.14	
70	その他	小国369号線	桐盛院橋両端	0.04	
71	その他	小国381号線	山口育英奨学会下～県道	0.87	
72	その他	小国396号線	県道～県道	0.20	
73	その他	小国409号線	県道～県道	0.10	
74	その他	小国411号線	小国405号線～	0.07	
75	その他	小国442号線	小国418号線～小国422号線	0.22	
76	その他	小国446号線	大橋守前～小国422号線	0.10	
77	その他	小国490号線	小国482号線～集落はずれ	0.07	相互
78	その他	小国510号線	国道404～小国634号線	0.10	
79	その他	小国515号線	小国509号線～集落はずれ	0.12	
80	その他	小国524号線	小国527号線～小国526号線	0.10	
81	その他	小国529号線	小国522号線～小国523号線	0.08	
82	その他	小国539号線	小国533号線～小国522号線	0.08	
83	その他	小国540号線	小国524号線～	0.03	
84	その他	小国618号線	県道～ポンプ場	0.04	
85	その他	小国627号線	国道404～県道	0.50	
86	その他	小国557号線	国道404～岩崎板金脇	0.08	
87	その他	小国561号線	国道404～小国553号線	0.03	
88	その他	小国562号線	高橋弘前～小国560号線	0.04	
89	その他	小国565号線	県道～集落はずれ	0.10	
90	その他	小国575号線	県道～小国570号線	0.07	
91	その他	小国570号線	小国575号線～中村虎一脇	0.08	
92	その他	小国576号線	県道～ステーキハウス	0.55	
93	その他	小国585号線	小国588号線～県道	0.54	
計				13.63	
合計				25.00	

第2種市道計	3.65 km
第3種市道計	7.72 km
その他市道計	13.63 km
合計	25.00 km
うち保安要員による除雪延長	2.60 km
うち相互委託による延長	3.90 km

市の指定する幹線市道消雪路線

No.	区分	路線名	区間	延長	備考
1	2種	小国357号線	上谷内～新町	0.47	
2	2種	小国155号線	野田～樺沢	1.00	
3	2種	小国121号線	諏訪井～国道403号交差点	0.23	
4	2種	小国252号線	国道403～診療所～国道403	0.31	
計				2.01	
5	3種	小国1号線	小国624号線～共同作業所前	0.07	
6	3種	小国2号線	小国1号線～消防小屋前	0.03	
7	3種	小国3号線	国道403～三桶橋～国道403	0.40	相互
8	3種	小国23号線	小国26号線～公民館～国道403	0.80	
9	3種	小国28号線	小国3号線～山岸利勝前	0.04	
10	3種	小国29号線	小国23号線～富沢堅吾前	0.05	
11	3種	小国34号線	山我清前～国道403	0.19	
12	3種	小国37号線	小国34号線～国道403	0.10	
13	3種	小国35号線	小国34号線～粕川増次前	0.15	
14	3種	小国48号線	小国35号線～国道403	0.04	
15	3種	小国41号線	小国36号線～国道403	0.05	
16	3種	小国36号線	国道403～国道403	0.17	
17	3種	小国38号線	国道403～小国36号線	0.25	
18	3種	小国43号線	小国38号線～小国36号線	0.05	
19	3種	小国122号線	国道403～宮田橋	0.24	
20	3種	小国49号線	国道403～国道403	0.30	
21	3種	小国53号線	小国49号線～小国52号線	0.15	
22	3種	小国51号線	国道403～渡辺静雄脇	0.10	
23	3種	小国52号線	小国51号線～国道403	0.20	
24	3種	小国54号線	小国51号線～小国52号線	0.31	
25	3種	小国55号線	国道403～旧やまなみ保育園	0.07	
26	3種	小国62号線	国道403～小国52号線	0.05	
27	3種	小国63号線	小国62号線～国道403	0.05	
28	3種	小国65号線	小国62号線～小国52号線	1.00	
29	3種	小国76号線	県道～県道	0.60	
30	3種	小国78号線	小国76号線～中村建築脇	0.12	
31	3種	小国79号線	県道～村田潤三郎脇	0.08	
32	3種	小国80号線	県道～小国81号線	0.09	
33	3種	小国83号線	小国76号線～保坂実脇	0.14	
34	3種	小国91号線	小国83号線～小国78号線	0.19	
35	3種	小国87号線	小国86号線～小国77号線	0.08	
36	3種	小国89号線	小国76号線～田中 憲脇	0.10	
37	3種	小国93号線	県道～県道	1.20	
38	3種	小国97号線	中澤正直前～小国93号線	0.13	
39	3種	小国98号線	中沢覚栄前～小国93号線	0.14	
40	3種	小国99号線	小国93号線～県道	0.08	
41	3種	小国95号線	小国96号線～県道	0.12	
42	3種	小国96号線	小国95号線～小国93号線	0.13	
43	3種	小国113号線	小国99号線～齋藤義和脇	0.02	
44	3種	小国114号線	小国93号線～中沢一夫入口	0.03	
45	3種	小国117号線	小国121号線～小国140号線	0.10	
46	3種	小国140号線	小国117号線～国道403	0.11	
47	3種	小国116号線	小国121号線～県道	0.13	
48	3種	小国115号線	県道～県道（公民館）	0.28	
49	3種	小国118号線	佐藤斉～小国115号線	0.10	
50	3種	小国119号線	小国115号線～県道	0.26	
51	3種	小国120号線	小国118号線～小国115号線	0.14	

No.	区分	路線名	区間	延長	備考
52	3種	小国123号線	小国125号線～県道	0.12	
53	3種	小国125号線	小国123号線～江口春治	0.09	
54	3種	小国133号線	小国123号線～県道	0.10	
55	3種	小国131号線	県道～佐藤弘之入口	0.18	
56	3種	小国132号線	小国145号線～県道	0.08	
57	3種	小国134号線	小国116号線～米岡徳永脇	0.17	
58	3種	小国143号線	小国134号線～県道	0.15	
59	3種	小国144号線	小国134号線～米岡 清	0.04	
60	3種	小国147号線	県道～小国152号線	0.77	
61	3種	小国154号線	県道～小国147号線	0.04	
62	3種	小国148号線	小国150号線～小国147号線	0.18	
63	3種	小国149号線	小国147号線～小国162号線	0.16	
64	3種	小国162号線	小国149号線～保坂建築前	0.06	
65	3種	小国150号線	小国147号線～新潟ダイカスト脇	0.28	
66	3種	小国153号線	県道～小国155号線	0.37	
67	3種	小国151号線	小国147号線～国道403	0.23	
68	3種	小国152号線	県道～県道	0.72	
69	3種	小国170号線	小国147号線～国道403	0.12	
70	3種	小国175号線	小国152号線～小国178号線	0.17	
71	3種	小国182号線	県道～小川菊二前	0.10	
72	3種	小国187号線	小国155号線～小国155号線	0.54	
73	3種	小国194号線	小国187号線～国道403	0.13	
74	3種	小国188号線	小国155号線～大橋吉輝脇	0.32	
75	3種	小国200号線	小国155号線～故渡辺シサ脇	0.14	
76	3種	小国196号線	小国155号線～小国190号線	0.05	
77	3種	小国191号線	小国155号線～延命荘	0.20	
78	3種	小国189号線	国道403～小国188号線	0.24	
79	3種	小国192号線	国道403～小国189号線	0.17	
80	3種	小国195号線	国道403～渡辺三代治脇	0.05	
81	3種	小国198号線	小国187号線～大久保幸雄脇	0.18	
82	3種	小国205号線	小国200号線～米山豊映脇	0.05	
83	3種	小国216号線	小国194号線～小国198号線	0.10	
84	3種	小国250号線	国道403～国道403	0.30	
85	3種	小国251号線	国道403～国道403	0.30	
86	3種	小国255号線	国道403～小国259号線	0.12	
87	3種	小国259号線	国道403～小国中学校～国道403	0.25	
88	3種	小国253号線	小国259号線～国道403	0.06	
89	3種	小国257号線	国道403～小国259号線	0.13	
90	3種	小国262号線	小国259号線～小国257号線	0.10	
91	3種	小国260号線	国道403～小国258号線	0.08	
92	3種	小国261号線	国道403～国道403	0.19	
93	3種	小国258号線	小国259号線～小国357号線	0.15	
94	3種	小国263号線	国道403～国道403 (小国公民館前)	0.18	
95	3種	小国268号線	安藤 猛前～小野塚庄接工業前	0.08	
96	3種	小国269号線	小国265号線～市営住宅	0.60	
97	3種	小国270号線	小国258号線～小国259号線	0.09	
98	3種	小国272号線	小国259号線～おぐに荘	0.75	
99	3種	小国274号線	小国257号線～国道403	0.11	
100	3種	小国287号線	国道403～青柳秀雄前	0.08	
101	3種	小国289号線	国道403～小国287号線	0.10	
102	3種	小国292号線	県道～ひまわり保育園	0.32	
103	3種	小国293号線	県道～県道	0.44	
104	3種	小国302号線	県道～小国293号線	0.16	
105	3種	小国303号線	小国293号線～小国302号線	0.12	

No.	区分	路線名	区間	延長	備考
106	3種	小国625号線	県道～小国304号線	0.24	
107	3種	小国295号線	国道404～小国292号線	0.14	
108	3種	小国296号線	県道～小国625号線	0.15	
109	3種	小国297号線	日吉神社～小国625号線	0.04	
110	3種	小国298号線	日吉神社～県道	0.08	
111	3種	小国299号線	県道～県道	0.09	
112	3種	小国304号線	田中富志夫脇～竹部チイ脇	0.24	
113	3種	小国307号線	国道404～小国304号線	0.07	
114	3種	小国306号線	竹部貞作脇～小国625号線	0.09	
115	3種	小国314号線	国道404～渋小通学路	0.15	
116	3種	小国311号線	小国357号線～小国312号線	0.19	
117	3種	小国312号線	小国311号線～池島 寛前	0.08	
118	3種	小国320号線	小国357号線～県道	0.78	
119	3種	小国321号線	小国320号線～小国357号線	0.07	
120	3種	小国325号線	小国320号線～小国320号線	0.30	
121	3種	小国328号線	小国357号線～国道404	0.09	
122	3種	小国329号線	小国320号線～山崎幸夫脇	0.20	
123	3種	小国332号線	山崎益雄脇～小国320号線	0.10	
124	3種	小国336号線	小国325号線～松田与一脇	0.18	
125	3種	小国337号線	小国320号線～竹部平三郎前	0.20	
126	3種	小国352号線	国道404～県道	0.69	
127	3種	小国353号線	小国355号線～小国352号線	0.09	
128	3種	小国354号線	小国355号線～小国362号線	0.10	
129	3種	小国355号線	小国352号線～県道	0.56	
130	3種	小国360号線	小国354号線～小国352号線	0.11	
131	3種	小国358号線	国道404～上越工業入口	0.57	
132	3種	小国359号線	小国355号線～小国362号線	0.10	
133	3種	小国373号線	県道～中沢源栄入口	0.13	
134	3種	小国374号線	県道～中沢みちよ脇	0.18	
135	3種	小国375号線	県道～県道	0.24	
136	3種	小国380号線	県道～中沢正俊前	0.10	
137	3種	小国381号線	県道～山口育英奨学会下	0.40	
138	3種	小国382号線	小国381号線～県道	0.10	
139	3種	小国385号線	県道～県道	0.40	
140	3種	小国386号線	県道～集落はずれ	0.10	
141	3種	小国389号線	県道～勤労者体育センター	0.10	
142	3種	小国388号線	県道～県道	0.34	
143	3種	小国391号線	中村良雄前～小国385号線	0.08	
144	3種	小国397号線	県道～県道	0.75	
145	3種	小国406号線	県道～県道	0.23	
146	3種	小国405号線	県道～県道	0.30	
147	3種	小国417号線	県道～国道291	0.70	
148	3種	小国418号線	国道291～県道	0.52	
149	3種	小国419号線	国道291～小国417号線	0.64	
150	3種	小国421号線	小国419号線～旧高橋寿栄前	0.15	
151	3種	小国423号線	小国419号線～高橋誠一前	0.08	
152	3種	小国422号線	県道～小国417号線	0.40	
153	3種	小国424号線	小国419号線～小国419号線	0.06	
154	3種	小国429号線	小国417号線～小国419号線	0.27	
155	3種	小国430号線	小国419号線～小国419号線	0.10	
156	3種	小国434号線	小国419号線～小国417号線	0.16	
157	3種	小国435号線	小国436号線～小国419号線	0.19	
158	3種	小国436号線	小国419号線～小国435号線	0.06	
159	3種	小国427号線	武石住宅団地線	0.13	

No.	区分	路線名	区間	延長	備考
160	3種	小国428号線	武石住宅団地線	0.08	
161	3種	小国449号線	県道～小国453号線	0.11	
162	3種	小国453号線	小国449号線～小国449号線	0.10	
163	3種	小国461号線	小国449号線～県道	0.04	
164	3種	小国454号線	県道～原 俊夫脇	0.07	
165	3種	小国462号線	小国470号線～国道291	0.92	
166	3種	小国464号線	小国462号線～小国462号線	0.67	
167	3種	小国463号線	小国462号線～小林隆司脇	0.14	
168	3種	小国465号線	小国464号線～小国470号線	0.06	
169	3種	小国466号線	小国464号線～小国465号線	0.31	
170	3種	小国467号線	小国464号線～小国476号線	0.04	
171	3種	小国476号線	小国467号線～集落はずれ	0.05	
172	3種	小国477号線	小国470号線～国道404	0.10	
173	3種	小国597号線	はなのか住宅団地線	0.25	
174	3種	小国598号線	はなのか住宅団地線	0.18	
175	3種	小国599号線	はなのか住宅団地線	0.08	
176	3種	小国600号線	はなのか住宅団地線	0.21	
177	3種	小国601号線	はなのか住宅団地線	0.19	
178	3種	小国602号線	はなのか住宅団地線	0.04	
179	3種	小国603号線	はなのか住宅団地線	0.03	
180	3種	小国481号線	県道～下小国小学校	0.20	
181	3種	小国482号線	小国487号線～県道	0.40	
182	3種	小国487号線	小国486号線～国道291	0.41	
183	3種	小国484号線	小国486号線～県道	0.33	
184	3種	小国485号線	小国486号線～小国484号線	0.10	
185	3種	小国486号線	国道291～県道	0.65	
186	3種	小国488号線	小国482号線～小国486号線	0.10	
187	3種	小国496号線	小国491号線～小国488号線	0.06	
188	3種	小国491号線	小国486号線～小国496号線	0.06	
189	3種	小国498号線	下小国小学校～国道404	0.17	
190	3種	小国502号線	県道～県道(旧若草保育園)	0.12	
191	3種	小国505号線	県道～国道404	0.45	
192	3種	小国508号線	小国469号線～小国505号線	0.15	
193	3種	小国469号線	国道404～小国509号線	0.20	
194	3種	小国509号線	小国469号線～県道	0.43	
195	3種	小国511号線	小国506号線～小国509号線	0.10	
196	3種	小国506号線	小国509号線～小国505号線	0.16	
197	3種	小国507号線	小国509号線～小国508号線	0.07	
198	3種	小国512号線	小国505号線～小国511号線	0.09	
199	3種	小国522号線	県道～小国523号線	0.38	
200	3種	小国523号線	県道～小国542号線	0.67	
201	3種	小国524号線	山岸貞脇～小国527号線	0.49	
202	3種	小国525号線	小国523号線～小国524号線	0.06	
203	3種	小国526号線	県道～小国523号線	0.30	
204	3種	小国527号線	小国524号線～小国523号線	0.10	
205	3種	小国534号線	小国523号線～小国523号線	0.16	
206	3種	小国543号線	国道404～国道404	0.29	
207	3種	小国544号線	県道～県道	0.30	
208	3種	小国545号線	小国544号線～小川松次郎前	0.30	
209	3種	小国547号線	国道404～小国544号線	0.06	
210	3種	小国546号線	小国543号線～国道404	0.20	
211	3種	小国560号線	国道404～集落はずれ	0.06	
計				44.14	
212	その他	小国1号線	共同作業所前～小川一之前	0.10	

No.	区分	路線名	区間	延長	備考
213	その他	小国2号線	消防小屋前～小川貞雄脇	0.08	
214	その他	小国4号線	小国624号線～小川留治前	0.09	
215	その他	小国5号線	小国624号線～小川正巳脇	0.05	
216	その他	小国77号線	小国76号線～県道	0.20	
217	その他	小国86号線	小国76号線～小国85号線	0.03	
218	その他	小国107号線	小国97号線～北原定雄脇	0.06	
219	その他	小国129号線	県道～北原正一前	0.14	
220	その他	小国127号線	小国119号線～小国119号線	0.06	
221	その他	小国146号線	小国119号線～佐藤良一下	0.03	
222	その他	小国145号線	県道～小国132号線	0.10	
223	その他	小国249号線	小国155号線～小国155号線	0.13	
224	その他	小国275号線	国道403号～小国259号線	0.06	
225	その他	小国276号線	国道403号～小国258号線	0.05	
226	その他	小国315号線	国道403号～建設資材倉庫前	0.03	
227	その他	小国334号線	山崎房一前～小国357号線	0.06	
228	その他	小国347号線	小国320号線～山崎武夫脇	0.10	
229	その他	小国324号線	小国320号線～山崎千恵脇	0.06	
230	その他	小国351号線	小国324号線～小国334号線	0.11	
231	その他	小国362号線	旧県道	0.28	
232	その他	小国369号線	県道～桐盛院	0.07	
233	その他	小国371号線	県道～小国369号線	0.13	
234	その他	小国387号線	県道～小国385号線	0.03	
235	その他	小国390号線	県道～サン・コーポ	0.06	
236	その他	小国398号線	小国397号線～県道	0.06	
237	その他	小国399号線	小国397号線～県道	0.05	
238	その他	小国400号線	小国397号線～県道	0.05	
239	その他	小国401号線	小国397号線～小国400号線	0.07	
240	その他	小国404号線	県道～県道	0.13	
241	その他	小国407号線	小国406号線～瑞音院脇	0.02	
242	その他	小国410号線	小国408号線～山田竹治脇	0.11	
243	その他	小国446号線	小国418号線～大橋守前	0.05	
244	その他	小国431号線	小国417号線～小国419号線	0.10	
245	その他	小国460号線	小国449号線～集落はずれ	0.02	
246	その他	小国492号線	小国482号線～国道291	0.07	
247	その他	小国515号線	小国509号線～集落はずれ	0.05	
248	その他	小国516号線	小国509号線～集落はずれ	0.07	
249	その他	小国517号線	小国509号線～集落はずれ	0.08	
250	その他	小国518号線	国道404号～小国509号線	0.07	
251	その他	小国553号線	小国543号線～多田歩前	0.07	
252	その他	小国561号線	小国553号線～山本建築脇	0.03	
253	その他	小国562号線	小国543号線～高橋弘脇	0.04	
計				3.25	
合計				49.40	

第2種市道計 2.01 km
第3種市道計 44.14 km
その他市道計 3.25 km
合計 49.40 km

県との相互乗入区間一覧表

市道を県で除雪する路線

No.	区分	路線名		区間	延長	消パイ	備考
1	車道	小国470号線	2種	国道404～上栗交差点	0.50		小千谷維持管理事務所
2	車道	小国3号線	3種	国道403～三桶橋	0.70	0.40	小千谷維持管理事務所
3	車道	小国624号線	3種	国道403～小国6号線	0.80		小千谷維持管理事務所
5	車道	小国563号線	3種	八王子～芝ノ又	1.50		柏崎地域振興局
6	車道	小国588号線	3種	県道～県道	0.30		柏崎地域振興局
7	車道	小国490号線	3種	小国482号線～	0.10		小千谷維持管理事務所
計					3.90	0.40	
7	歩道	小国470号線	B	七日町～上栗交差点	0.30		小千谷維持管理事務所
8	歩道	小国315号線	A	新町～法坂	0.53	0.03	小千谷維持管理事務所
計					0.83	0.03	
合計					4.73	0.43	

県道を市で除雪する路線

No.	区分	路線名		区間	延長	消パイ	備考
1	車道	① 柏崎小国線	3級	武石～武石	1.30	0.49	小千谷維持管理事務所
2	車道	① 法坂姉木線	3級	法坂～桐沢	1.20	0.58	小千谷維持管理事務所
3	車道	① 田代小国線	3級	八王子～八王子	1.10		柏崎地域振興局
計					3.60	1.07	
4	歩道	① 塚山小国線	B	箕輪～金沢	0.80		小千谷維持管理事務所
計					0.80		
合計					4.40	1.07	

路線別除雪目標

◎第1種路線

おおむね日交通量が1,000台以上を標準として選定し、2車線以上の幅員の確保を原則とし、異常な降雪時以外交通確保をはかる。

異常降雪時（1日50cm以上の降雪が続く時をいう。）には、約5日以内に2車線の確保を図る。

◎第2種路線

おおむね日交通量が500～1,000台を標準として選定し、2車線確保を原則とするが、状況によって1車線幅員で待避所を設ける。

異常降雪時（1日50cm以上の降雪が続く時をいう。）には、約10日以内に2車線又は1車線の確保を図る。

◎第3種路線

おおむね日交通量が500台以下を原則とし、1車線幅員で必要な待避所を設け、状況により一時交通不能になってもやむを得ない。

◎その他の路線

その他主要市道については、降雪状況・除雪能力を勘案おうえ実施するが、機械除雪が不可能な場合、小形雪上車又は人力による圧雪により交通確保を図る。

◎歩道

除雪後の残雪深は、5cm以下を目標とし、除雪工法からやむを得ない場合は10cm以下とする。また、歩道上に圧雪が形成されていて歩行者に支障がない雪面となっている場合は、その雪面から5cmないし10cm以下とする。

豪雪時の緊急確保路線

国道404号	鷺之島～相野原	5.8 km	(2車線)
国道291号	武石トンネル～桜町トンネル	7.5 (終日除雪路線)	(2車線)
国道403号	榎沢～原	4.6	(1車線)
柿崎小国線	相野原～田島峠	5.6	(1車線)

計 23.5 km

除雪路線の分担

車道

除雪担当	路線名	区間	延長	前年比
小国除雪企業体	法坂・姉木線(相互委託)	法坂～桐沢	1.2	0.0
	国道404号	鷺之島～相野原	5.8	0.0
	国道291号	桜町隧道～武石隧道	7.5	0.0
	国道403号	檜沢集落終点～大貝	10.4	0.0
	塚山・小国線	武石～森光	7.2	0.0
	大沢・小国・小千谷線	法末～山野田	8.4	0.0
	柿崎・小国線	猿橋～相野原	0.7	0.0
	諏訪井・太郎丸線	野田～諏訪井終点	2.0	0.0
	千谷沢・小千谷線	鷺之島～上栗交差点	2.2	0.0
	柏崎・小国線(相互委託)	武石～越路	1.3	0.0
	田代・小国線	土口～法坂	1.1	0.0
計			47.8	0.0
石塚組	柿崎・小国線	田島峠～猿橋	4.9	0.0
	田代・小国線	八王子～八王子	1.7	0.0
計			6.6	0.0
(有)八石畜産	田代・小国線(相互委託)	八王子～離山	1.1	0.0
計			1.1	0.0
小千谷維持管理事務所	大沢・小国・小千谷線	小千谷～法末	0.1	0.0
	法末・真人線	真人～法末	0.4	0.0
計			0.5	0.0
合計			56.0	0.0

歩道

除雪担当	路線名	区間	延長	前年比
小国除雪企業体	国道404号	七日町～武石	2.1	0.0
	国道291号	鷺之島～七日町	2.1	0.0
	国道403号	太郎丸～原	2.6	0.0
	国道404号	法坂～二本柳	1.3	0.0
	国道404号	七日町～桐沢	1.9	0.0
	国道403号	相野原～上岩田	1.3	0.0
	大沢・小国・小千谷線	小栗山～太郎丸	0.8	0.0
	塚山・小国線	武石～横沢	1.5	0.0
	田代・小国線	上村～法坂	0.4	0.0
	1-小国470号線(相互委託)	国道291(上栗交差点)～小国465号線	0.3	0.0
	3-小国315号線(相互委託)	渋海小通学路	0.5	0.5
計			14.8	0.5
小国支所	1-小国305号線	双柳橋線	0.4	0.0
	塚山・小国線(相互委託)	箕輪～金沢	0.8	0.0
計			1.2	0.0
合計			16.0	0.5

補助国	11.3
一般	3.5
計	14.8

常設除雪車の状況

区分	機種	台数	規格	備考
小国支所	除雪ドーザー	2	EDR-S63 (13t)	
			938F (13t)	
	履帯ドーザー	4	D3 (BL)	
			D3 (1A)	法末 (冬期保安要員)
			D3 (1P)	八王子 (相互委託)
			D3 (C)	山野田
	ロータリー	4	HTR251 (250ps)	
			HTR202 (200ps)	
			HTR262 (2.2m)	
			HTR265 (2.2m)	
	ロータリー (小型)	2	HTR81 (80ps)	市道除雪 (法末地区)
HR222 (40ps)			市道及び県道歩道除雪	
タイヤドーザー	1	J920 (8t)		
小国除雪企業体	除雪ドーザー	5	19t S19-0914	
			19t S13-0924	
			16t N05-0540	
			13t 長岡99め1017	
			13t 長岡00も5195	
	ロータリー	3	250ps S19-0906	
			250ps S15-0905	
			250ps S17-0907	
	ロータリー (小型)	3	40ps S16-0928	
			80ps S12-1170	
40ps S18-0921				
石塚組	除雪ドーザー	1	19t S10-0931	
	ロータリー	1	300ps S05-0140	

車道の路線別実施区間延長

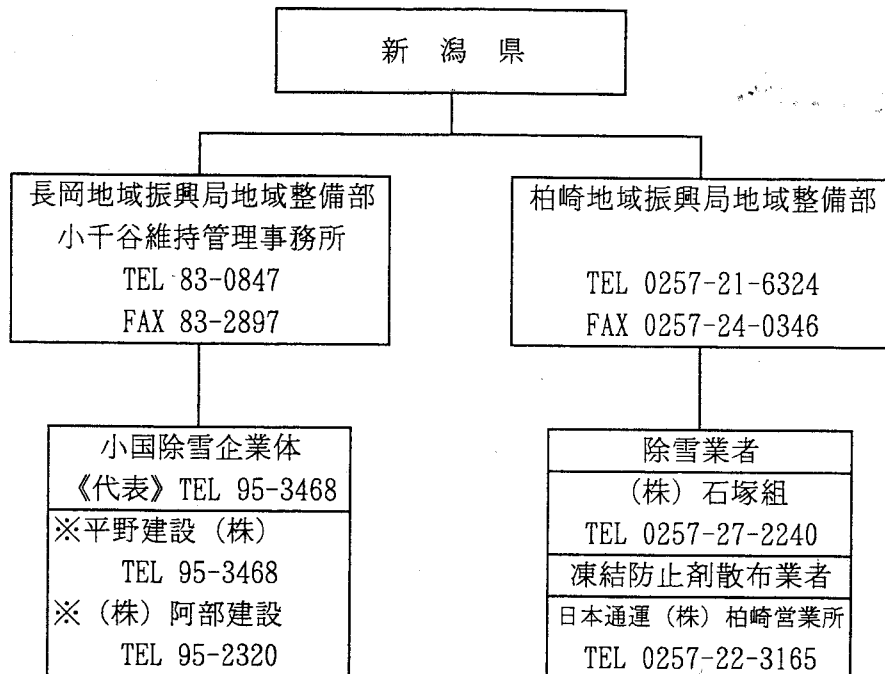
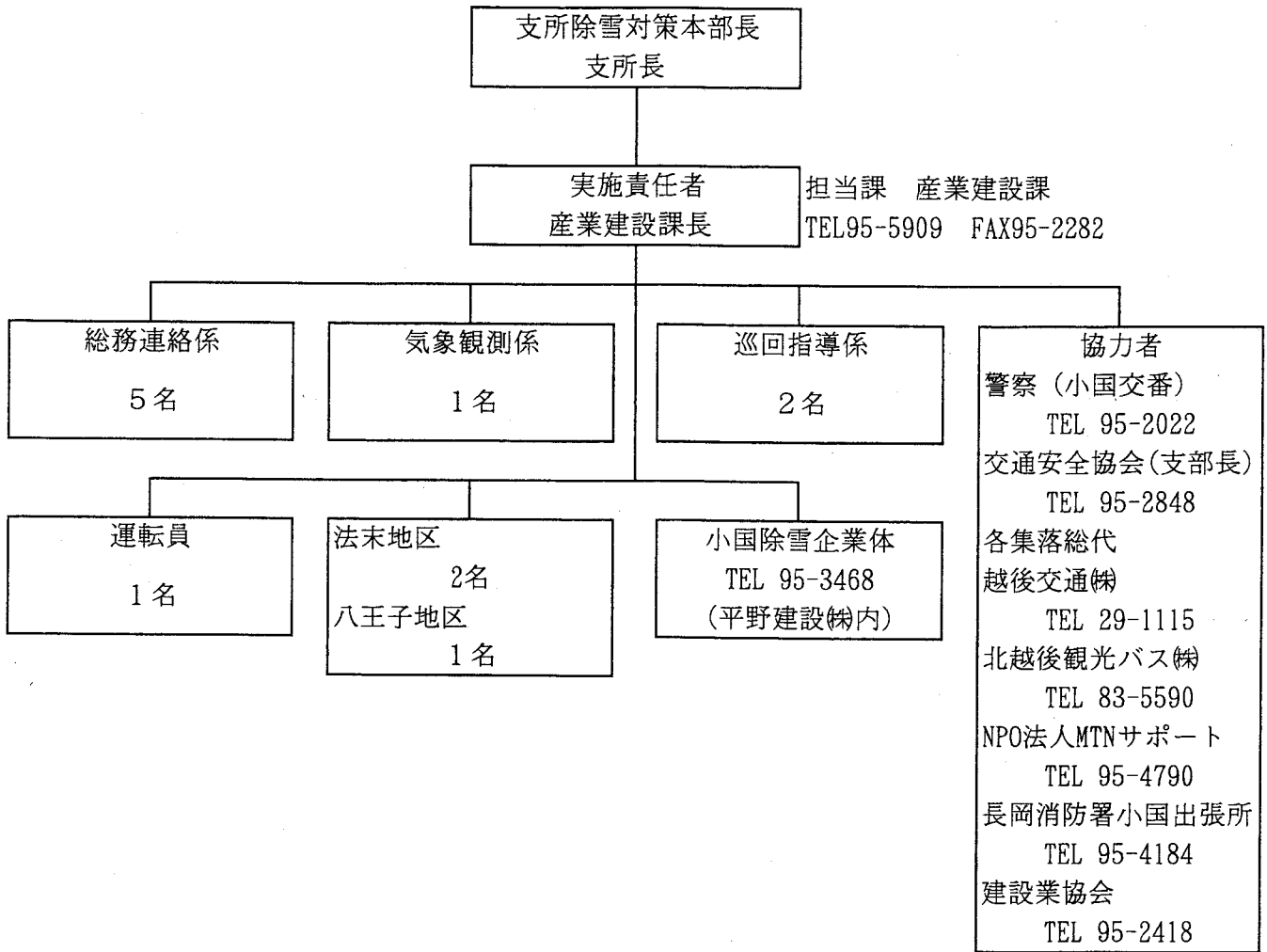
○=路線種別

(km)

路線名	小国支所	小国除雪企業体	石塚組	小千谷	計
国道404号		① 5.8			① 5.8
国道403号		② 4.6			② 4.6
		③ 5.8			③ 5.8
		小計 10.4			小計 10.4
国道291号		① 7.5			① 7.5
諏訪井太郎丸線		③ 2.0			③ 2.0
柿崎小国線		② 0.7	② 4.9		② 5.6
大沢小国小千谷線		③ 8.4			③ 8.4
塚山小国線		③ 7.2			③ 7.2
法坂姉木線		③ 1.2			③ 1.2
田代小国線	③ 1.1	③ 1.1	③ 1.7		③ 3.9
千谷沢小千谷線		③ 2.2			③ 2.2
柏崎小国線		③ 1.3			③ 1.3
大沢小国小千谷線				③ 0.1	③ 0.1
法末真人線				③ 0.4	③ 0.4
国県道計	① 0.0	① 13.3	① 0.0	① 0.0	① 13.3
	② 0.0	② 5.3	② 4.9	② 0.0	② 10.2
	③ 1.1	③ 29.2	③ 1.7	③ 0.5	③ 32.5
	計 1.1	計 47.8	計 6.6	計 0.5	計 56.0
市道93路線	②	② 2.2	② 1.5	②	② 3.7
	③	③ 7.4	③ 0.3	③	③ 7.7
	保安要員 2.6	他 11.0	他	他	他 13.6
	計 2.6	計 20.6	計 1.8	計 0.0	計 25.0
合計	3.7	68.4	8.4	0.5	81.0

除雪対策本部の構成

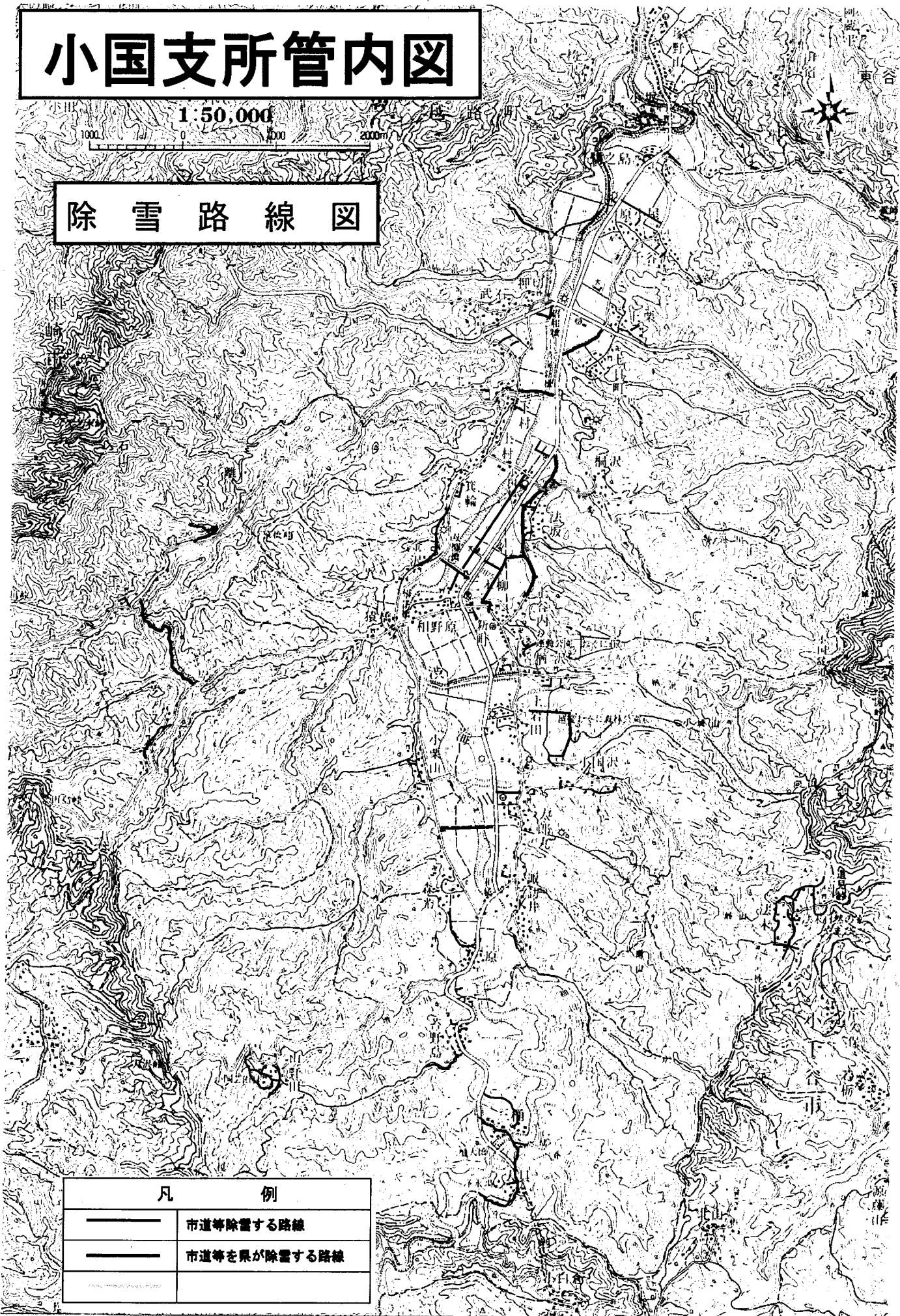
除雪対策本部を次のように構成し、緊密な連絡を取りながら、道路交通の確保を図る。






小国支所管内図

1:50,000
1000 0 2000 2000m

除雪路線図



凡 例	
	市道等除雪する路線
	市道等を県が除雪する路線
	

小国支所管内図

1:50,000

1000 0 2000

除雪路線図

平野建設㈱

保安要員

㈱阿部建設

凡 例



市道等除雪する路線



市道等を県が除雪する路線

小国支所管内図

1:50,000

1000 0 2000

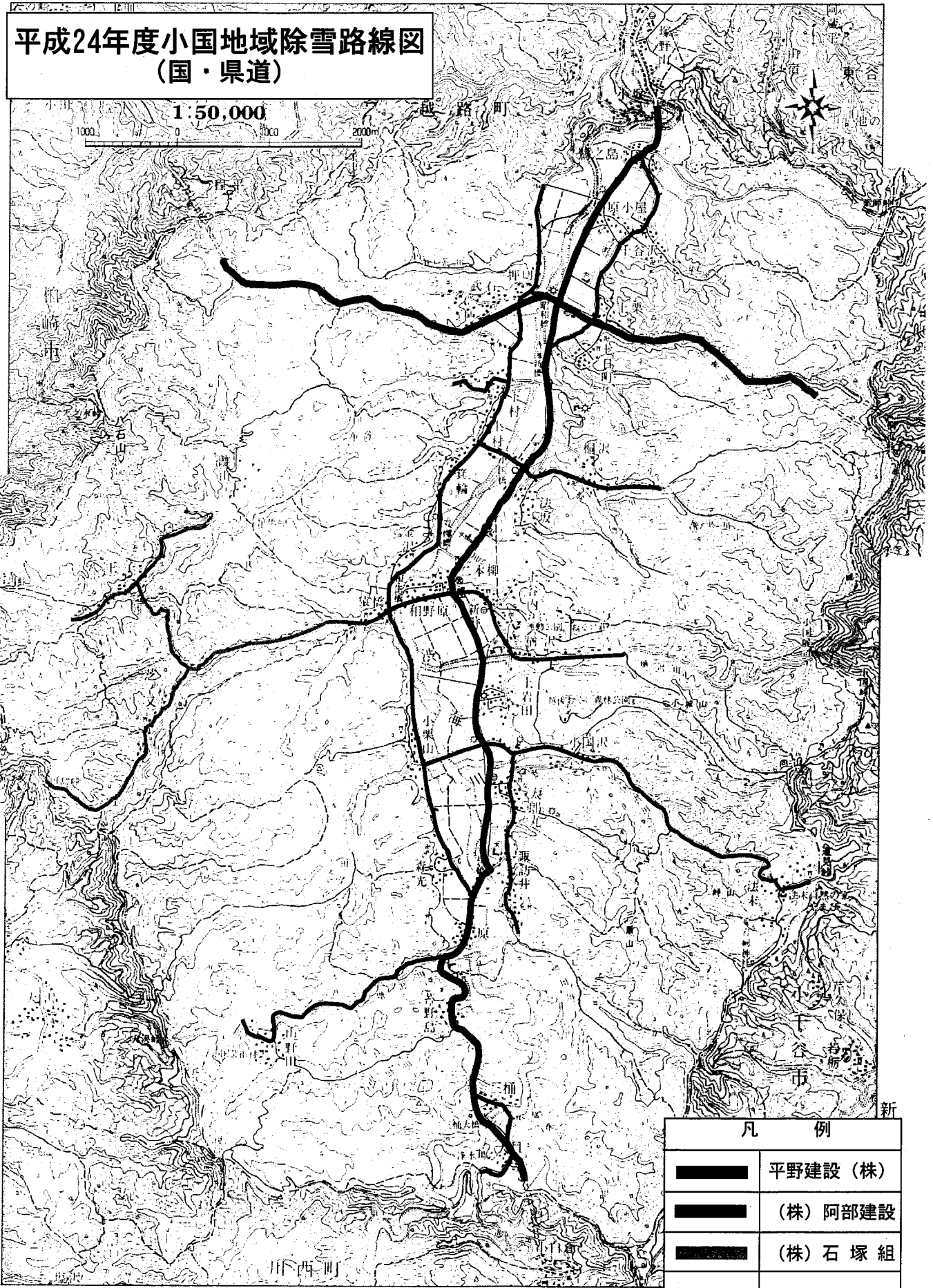
消雪パイプ敷設路線図






平成24年度小国地域除雪路線図
(国・県道)

1:50,000

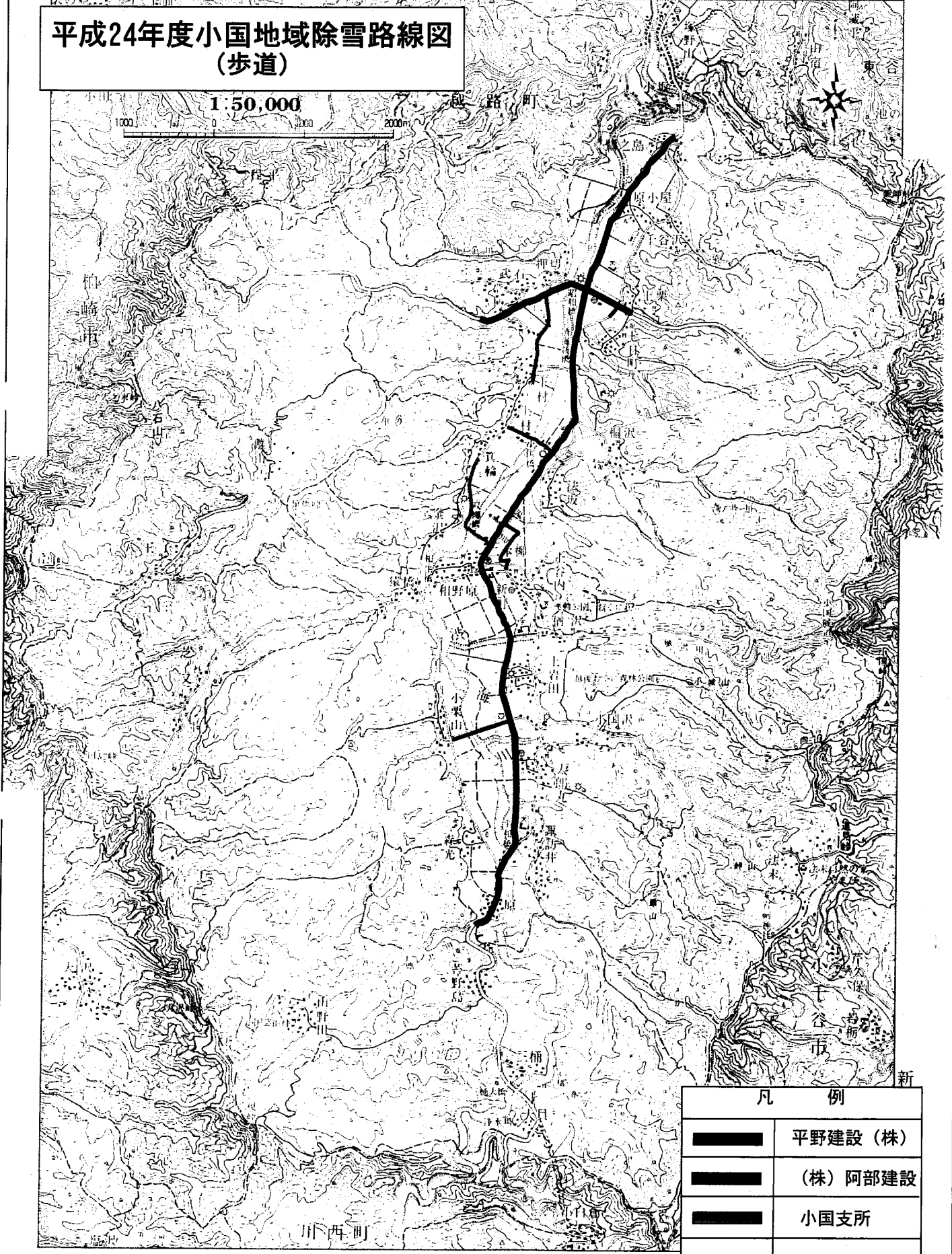
0 1000 2000m



凡 例	
	平野建設 (株)
	(株) 阿部建設
	(株) 石塚組

平成24年度小国地域除雪路線図 (歩道)

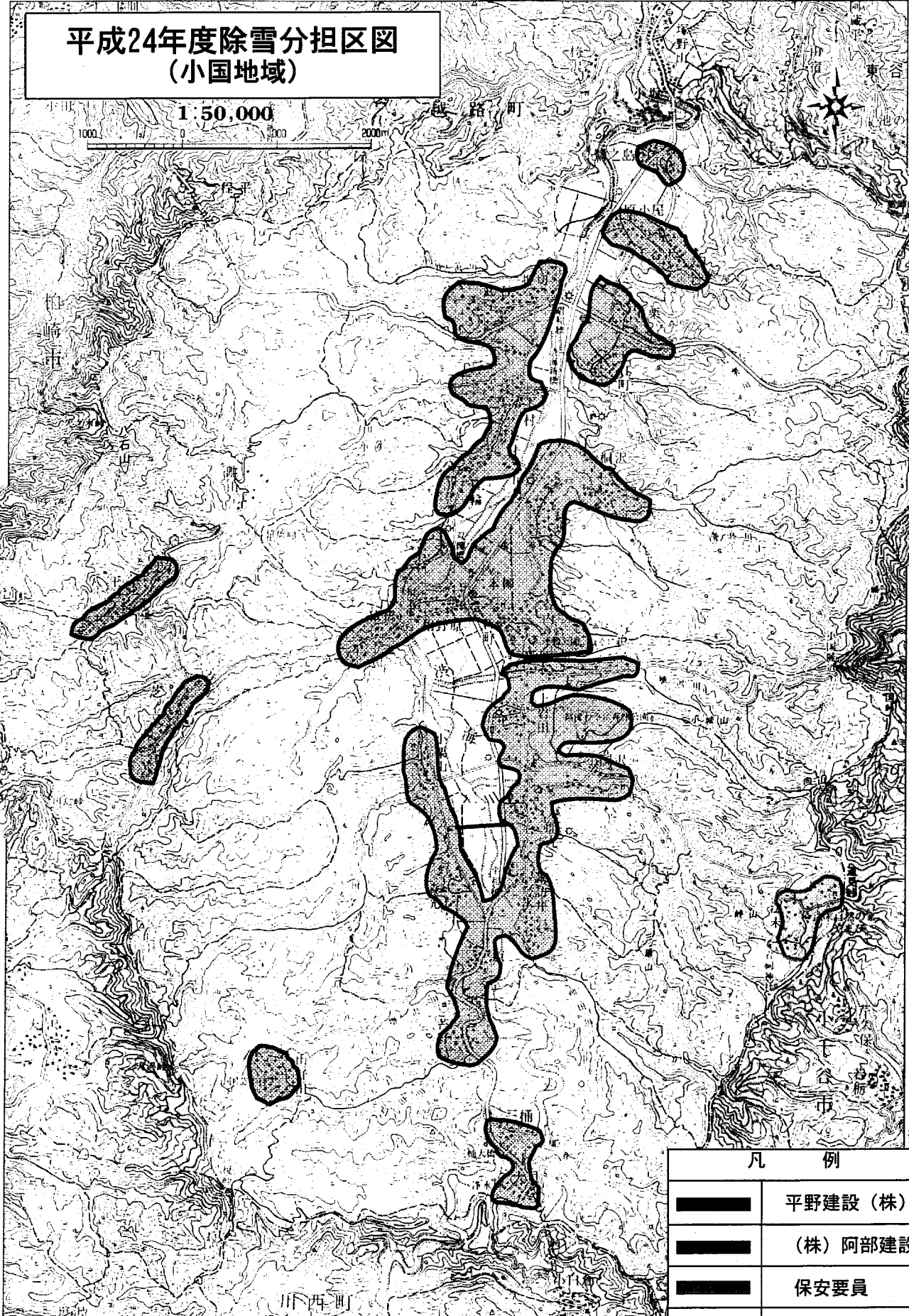
1:50,000



凡 例	
	平野建設 (株)
	(株) 阿部建設
	小国支所

平成24年度除雪分担区図
(小国地域)

1:50,000

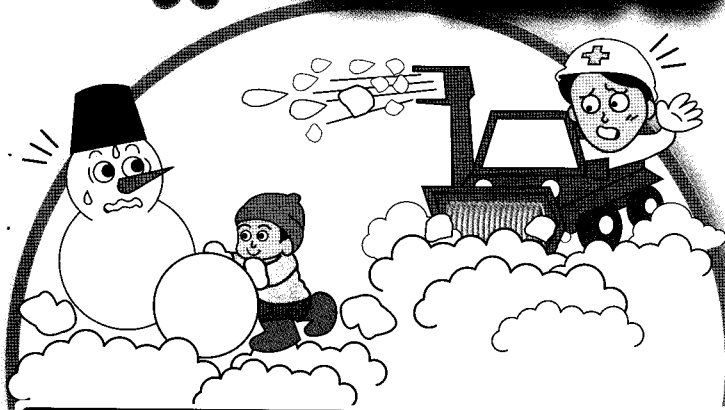


凡 例	
	平野建設 (株)
	(株) 阿部建設
	保安要員

今年も皆様の生活確保のため、除雪作業を行います。

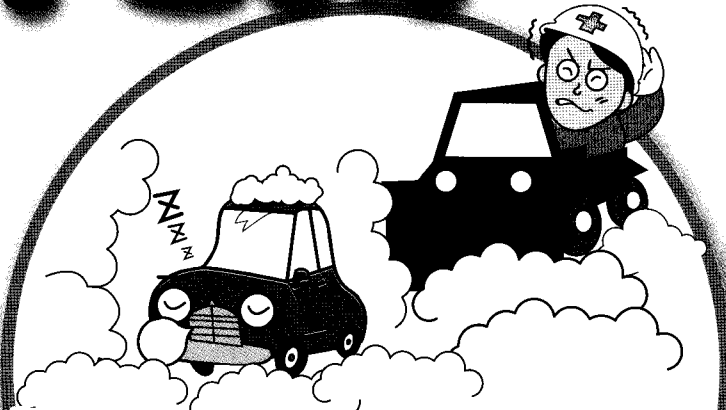


道路の除雪作業にご協力下さい。



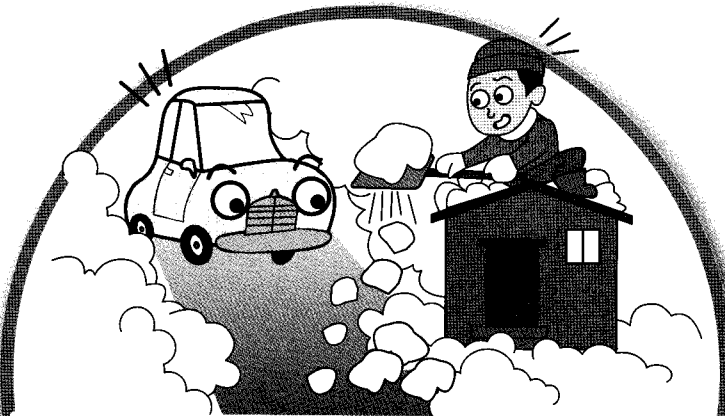
除雪車に近寄らない。

特に子供、お年寄りには皆さんで注意しましょう。除雪車運転席からは、除雪車のすぐ近くにいる人が見えません。



路上には駐車しない。

除雪作業に支障をきたしますし、交通安全上も危険です。路上駐車はやめましょう。



屋根雪を道に出さない。

市街地など、道路に屋根雪を下ろす必要がある場合は、各市町村、地域振興局までご連絡ください。

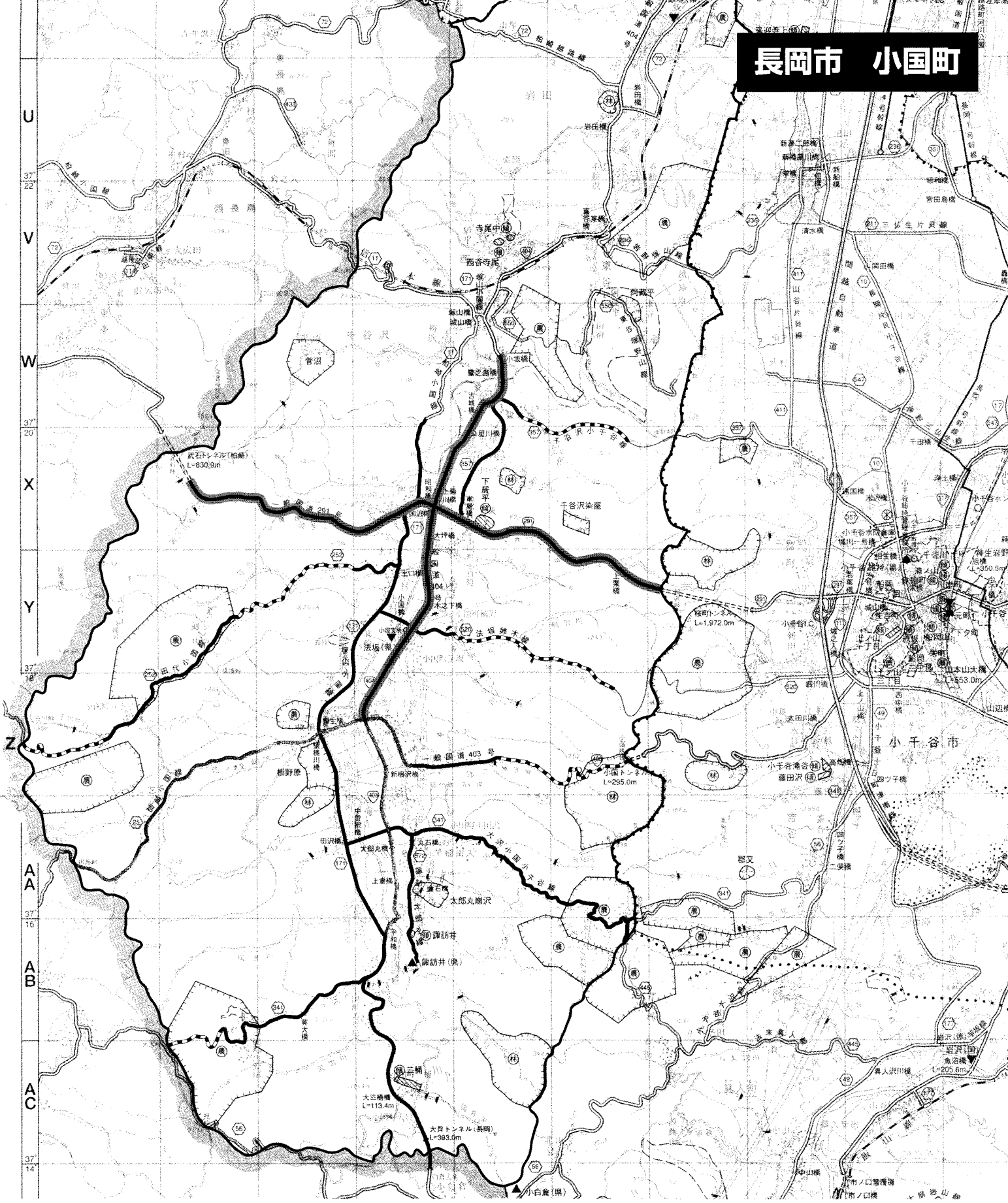


出入り口は、各戸で除雪を。

- 堆雪場の提供にご協力を。**(堆雪場の確保ができないと、除雪作業時間が長くなり、通勤通学に支障をきたします。)
- 沿道の樹木、垣根、塀等は雪降り前に補強を。**(道路に垂れ下がると除雪の支障となります。)
 - 除雪は、沿線を順次実施するため、降雪状況によって作業が遅れる場合もあります。
 - 消雪パイプは、一日のうち14時～15時、16時～17時の間休止します。
 - 流雪溝への投入時間を守りましょう。雪が詰まり流雪溝の水が溢れ道路が湛水することがあります。
 - 除雪の早朝、夜間作業により、騒音等ご迷惑をおかけしますが、ご理解ご協力をお願いします。

お問い合わせは、
こちらへ！

長岡市 小国町



凡 例		
除雪道路	第1種	———
	第2種	———
	第3種	———
	終日道路交通確保区間	———
冬期間通行止め区間 ※雪崩の危険があり除雪できませんので通行ができません。		-----
市境界		———

区分	除雪目標
第1種	2車線以上の幅員確保を原則とし、異常な降雪以外は常時交通を確保する。異常降雪において、降雪後約5日以内に2車線確保をはかる。
第2種	2車線確保を原則とするが、状況によっては1車線幅員で待避所を設ける。異常降雪時には、約10日以内に2車線又は1車線の確保をはかる。
第3種	1車線で必要な待避所を設けることを原則とする。状況によっては、一時交通不能になってもやむを得ない。

◎異常降雪とは50cm/24時間程度以上の時