

長岡市公告第58号

土砂災害特別警戒区域の指定に伴う図書の縦覧について（公告）

土砂災害警戒区域等における土砂災害防止対策の推進に関する法律（平成12年法律第57号）第9条第5項の規定に基づき、新潟県長岡地域振興局長から公示された事項を記載した図書が送付されたので、同条第7項の規定により一般の縦覧に供します。

令和7年3月17日

長岡市長 磯田達伸

1 長岡地域振興局管内の土砂災害特別警戒区域

No.	区域の名称	区域の所在地	土砂災害の発生原因となる自然現象の種類
1	志戸橋（2）地区	長岡市寺泊志戸橋	急傾斜地の崩壊
2	香積山地区	長岡市与板町与板	急傾斜地の崩壊

2 縦覧場所

長岡市土木部河川港湾課

長岡市与板支所地域振興・市民生活課

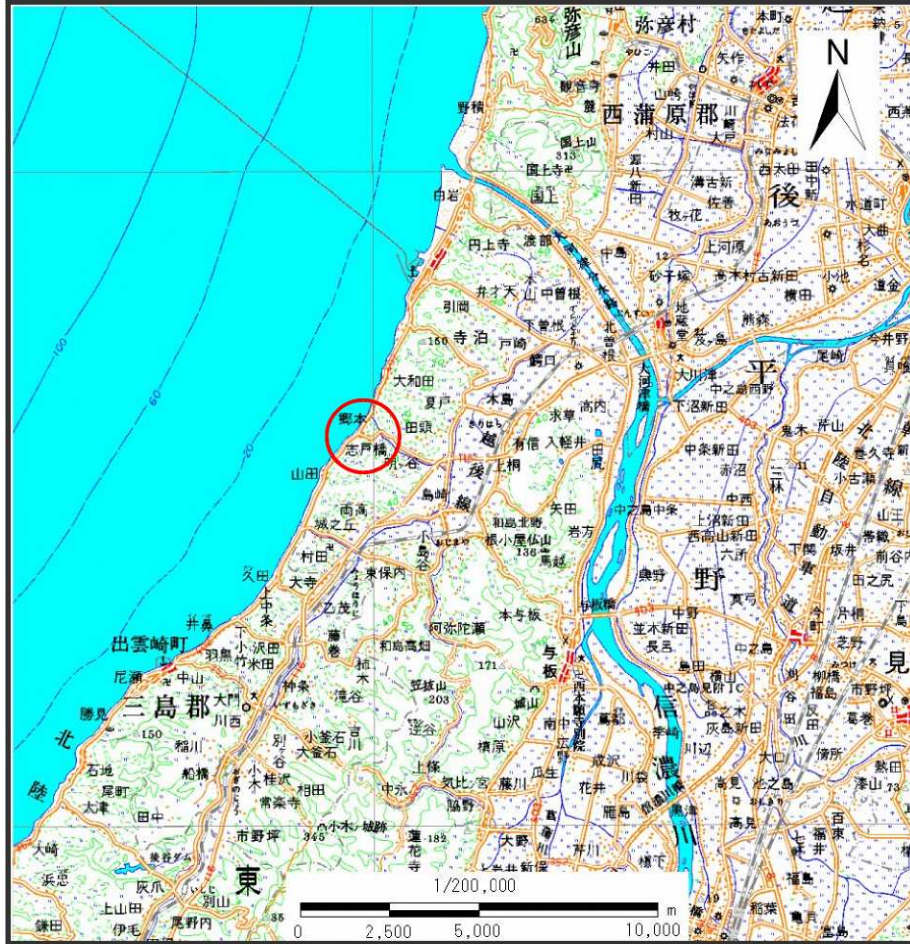
長岡市寺泊支所地域振興・市民生活課

3 縦覧期間

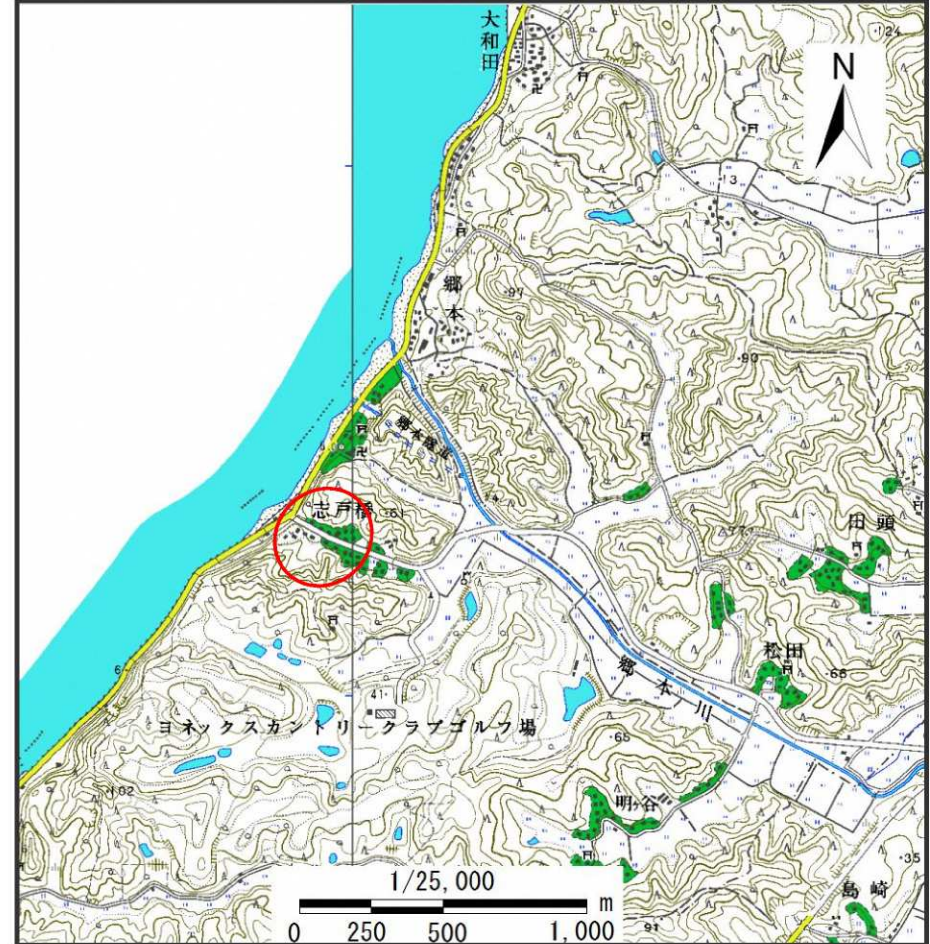
令和7年3月17日から同月31日まで

午前8時30分から午後5時15分まで

土砂災害警戒区域等の指定の公示に係る図書



位置図 (1/200,000)

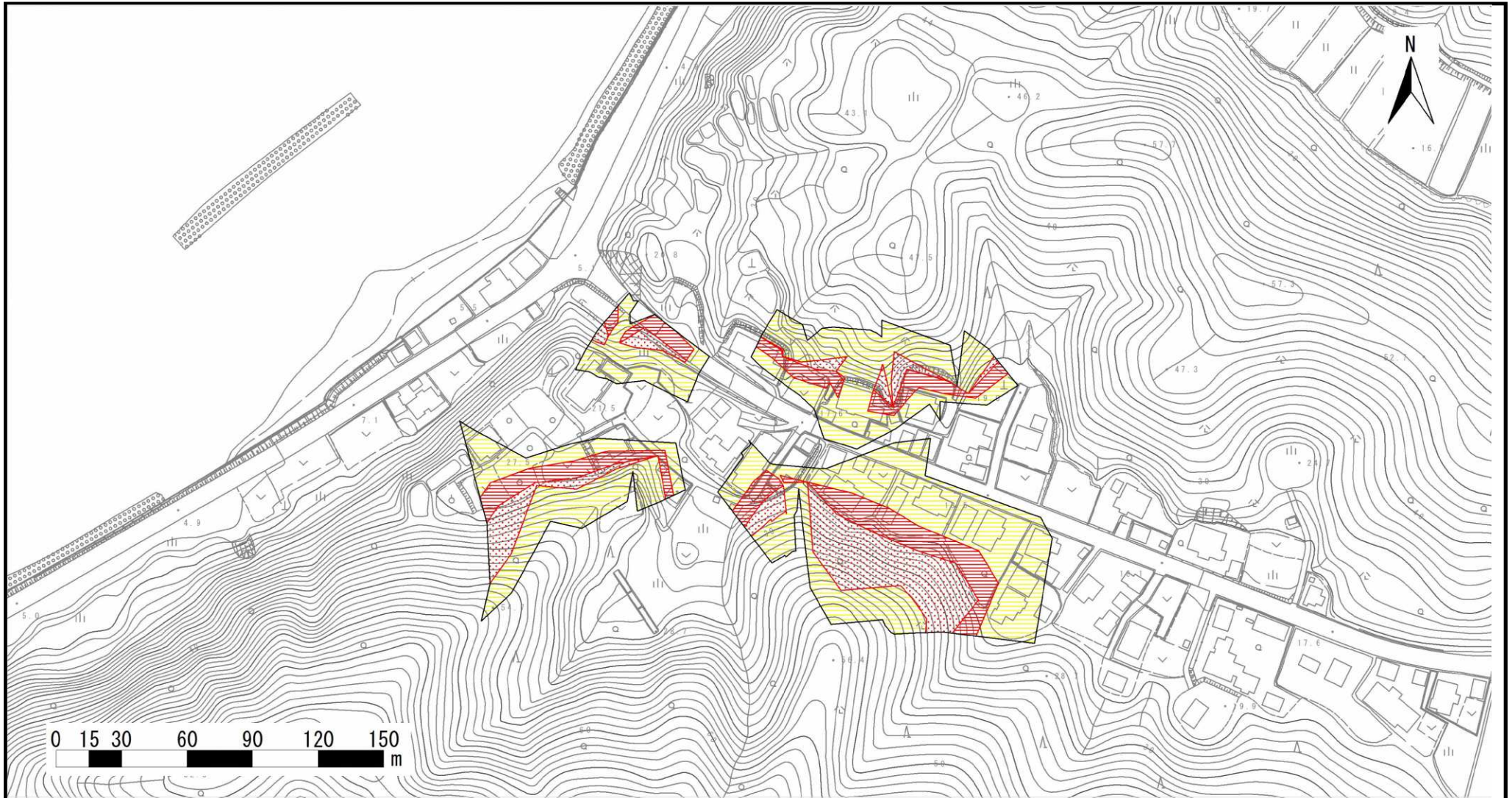


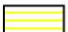




位置図 (1/25,000)

様式－1(急) 土砂災害警戒区域・土砂災害特別警戒区域 位置図	自然現象の種類	急傾斜地の崩壊	箇所番号	Ⅱ-406.012(3107)
	告示番号	新潟県告示第198・199号	箇所名	志戸橋(2)
	告示年月日	令和7年2月28日	所在地	長岡市寺泊志戸橋

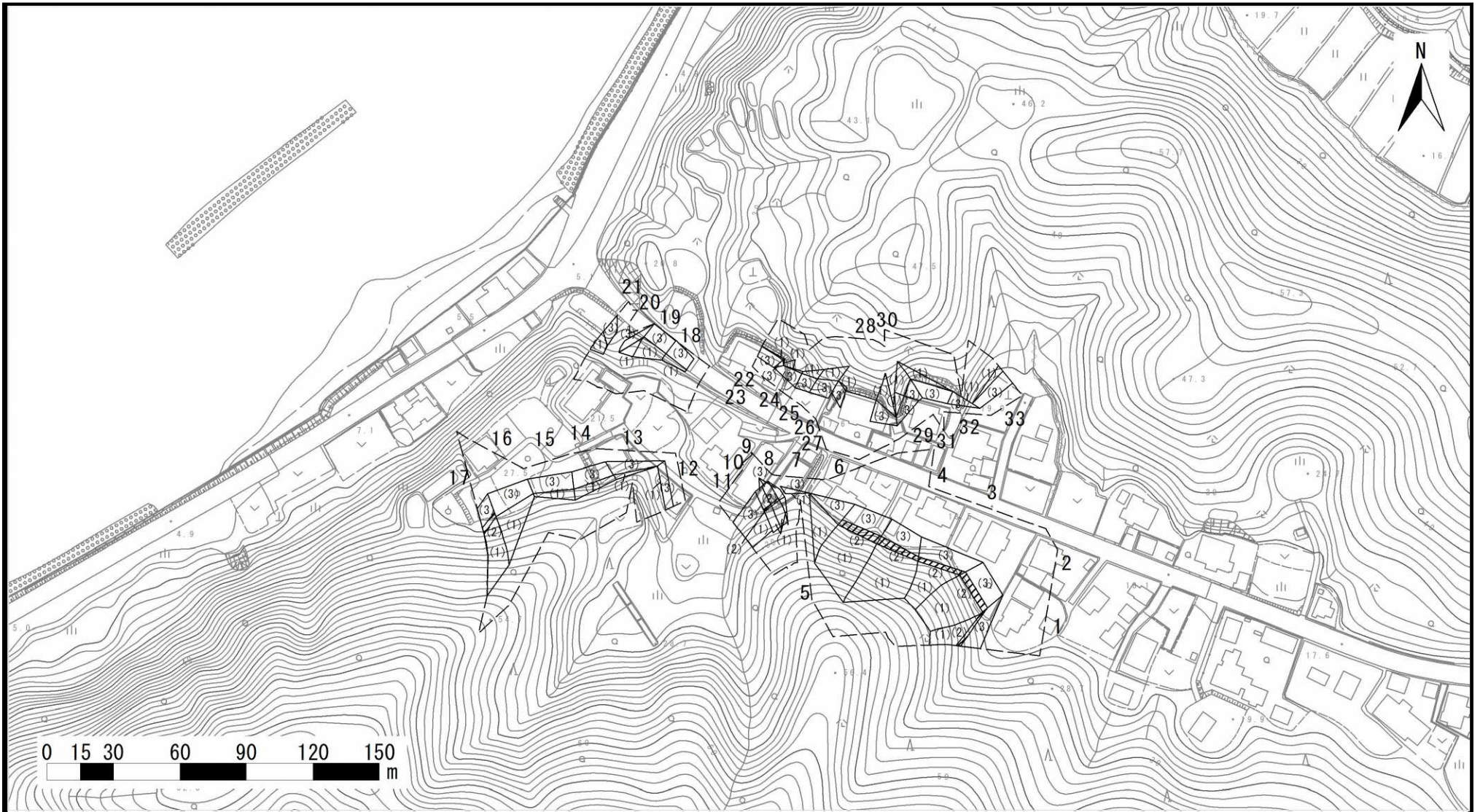
測量法に基づく国土地理院長承認(複製)R 5JHf 405
 本製品を複製する場合には、国土地理院の長の承認を得なければならない。

土砂災害警戒区域等の指定の公示に係る図書



様式-2(急) 土砂災害警戒区域・ 土砂災害特別警戒区域 区域図	土砂災害防止法施行令第二条の基準に該当する区域			縮尺 1:2,500	自然現象の種類	急傾斜地の崩壊	箇所番号	Ⅱ-406.012(3107)
	土砂災害防止法施行令第三条の基準に該当する区域	急傾斜地斜面内の区域			告示番号	新潟県告示第198・199号	箇所名	志戸橋(2)
		土石等の移動(高さ1m以下)の場合、土石等の移動による力が100kN/m ² を超える区域			告示年月日	令和7年2月28日	所在地	長岡市寺泊志戸橋
		土石等の堆積の高さが3mを超える区域						
	それ以外の区域							

土砂災害警戒区域等の指定の公示に係る図書



様式-2-1 (急)

土砂災害特別警戒区域の区域区分図
(急傾斜地の崩壊に伴う土石等の移動により建築物の地上部に作用すると想定される力)

土砂災害防止法施行令第二条の基準に該当する区域

土砂災害防止法施行令第三条の基準に該当する区域

急傾斜地斜面内の区域

土石等の(移動) 高さが1m以下の場合、土石等の移動による力が 100kN/m^2 を超える区域

それ以外の区域

(1)
(2)
(3)



縮尺
1:2,500

自然現象の種類	急傾斜地の崩壊	箇所番号	II-406.012(3107)
告示番号	新潟県告示第198・199号	箇所名	志戸橋(2)
告示年月日	令和7年2月28日	所在地	長岡市寺泊志戸橋

土砂災害警戒区域等の指定の公示に係る図書



様式-2-2 (急)

土砂災害特別警戒区域の区域区分図
(急傾斜地の崩壊に伴う土石等の堆積により建築物の地上部に作用すると想定される力)

土砂災害防止法施行令第二条の基準に該当する区域

土砂災害防止法施行令第三条の基準に該当する区域

急傾斜地斜面内の区域

土石等の堆積の高さが3mを超える区域

それ以外の区域

()

(1)

(4)

(5)

N

縮尺
1:2,500

自然現象の種類

告示番号

告示年月日

急傾斜地の崩壊

新潟県告示第198・199号

令和7年2月28日

箇所番号

箇所名

所在地

II-406.012(3107)

志戸橋(2)

長岡市寺泊志戸橋

土砂災害警戒区域等の指定の公示に係る図書

(1/2)

	急傾斜地斜面内				下端に隣接する土地							
	(1)				移動による力(Fsm)の区分				堆積による力(Fsa)の区分			
	Fsm max (kN/m ²)	hsm (m)	Fsa max (kN/m ²)	h (m)	Fsm max (kN/m ²)	hsm (m)	Fsm max (kN/m ²)	hsm (m)	Fsa max (kN/m ²)	h (m)	Fsa max (kN/m ²)	h (m)
1	*	*	*	*	149.8	1.0	93.7	1.0	-	-	14.0	2.8
2	*	*	*	*	149.8	1.0	93.7	1.0	-	-	12.9	2.6
3	*	*	*	*	149.0	1.0	96.3	1.0	-	-	12.8	2.5
4	*	*	*	*	167.0	1.0	96.3	1.0	-	-	13.8	2.7
5	*	*	*	*	167.0	1.0	95.2	1.0	-	-	13.8	2.7
6	*	*	*	*	-	-	95.2	1.0	-	-	13.7	2.7
7	*	*	*	*	-	-	49.9	1.0	-	-	10.6	2.1
8	*	*	*	*	-	-	95.7	1.0	-	-	11.1	2.2
9	*	*	*	*	118.0	1.0	91.8	1.0	-	-	10.6	2.1
10	*	*	*	*	118.0	1.0	91.8	1.0	-	-	10.6	2.1
11	*	*	*	*	112.0	1.0	98.8	1.0	-	-	12.0	2.4
12	*	*	*	*	-	-	48.6	1.0	-	-	11.3	2.2
13	*	*	*	*	-	-	81.7	1.0	-	-	11.3	2.2
14	*	*	*	*	-	-	91.7	1.0	-	-	9.1	1.8
15	*	*	*	*	-	-	91.7	1.0	-	-	8.2	1.6
16	*	*	*	*	-	-	97.5	1.0	-	-	10.8	2.1
17	*	*	*	*	154.0	1.0	97.5	1.0	-	-	13.0	2.6
18	*	*	*	*	-	-	90.0	1.0	-	-	9.1	1.8
19	*	*	*	*	-	-	95.4	1.0	-	-	9.9	2.0
20	*	*	*	*	-	-	95.4	1.0	-	-	8.3	1.6
21	*	*	*	*	-	-	96.9	1.0	-	-	13.1	2.6

土砂災害防止法施行令第三条の基準に該当する区域	(移動による力の区分)	(堆積による力の区分)	(1) 急傾斜地斜面内の区域 * 急傾斜地斜面内の力は必要に応じ公示する
			(2) 土石等の(移動)高さが1m以下の場合、移動による力が100kN/m ² を超える区域
			(3) それ以外の区域 (土石等の(移動)高さが1m以下の場合、移動による力が100kN/m ² 以下の区域)
			(4) 土石等の堆積の高さが3mを超える区域
			(5) それ以外の区域 (土石等の堆積の高さが3m以下の区域)
			Fsm: 移動による力 Fsm max: 移動による力の大きさのうち最大のもの hsm: 土石等の移動高さ
			Fsa: 堆積による力 Fsa max: 堆積による力の大きさのうち最大のもの h: 土石等の堆積の高さ

様式-3 (急) 建築物の構造の規制に必要な 衝撃に関する事項	自然現象の種類	急傾斜地の崩壊	箇所番号	II-406.012(3107)
	告示番号	新潟県告示第198・199号	箇所名	志戸橋(2)
	告示年月日	令和7年2月28日	所在地	長岡市寺泊志戸橋

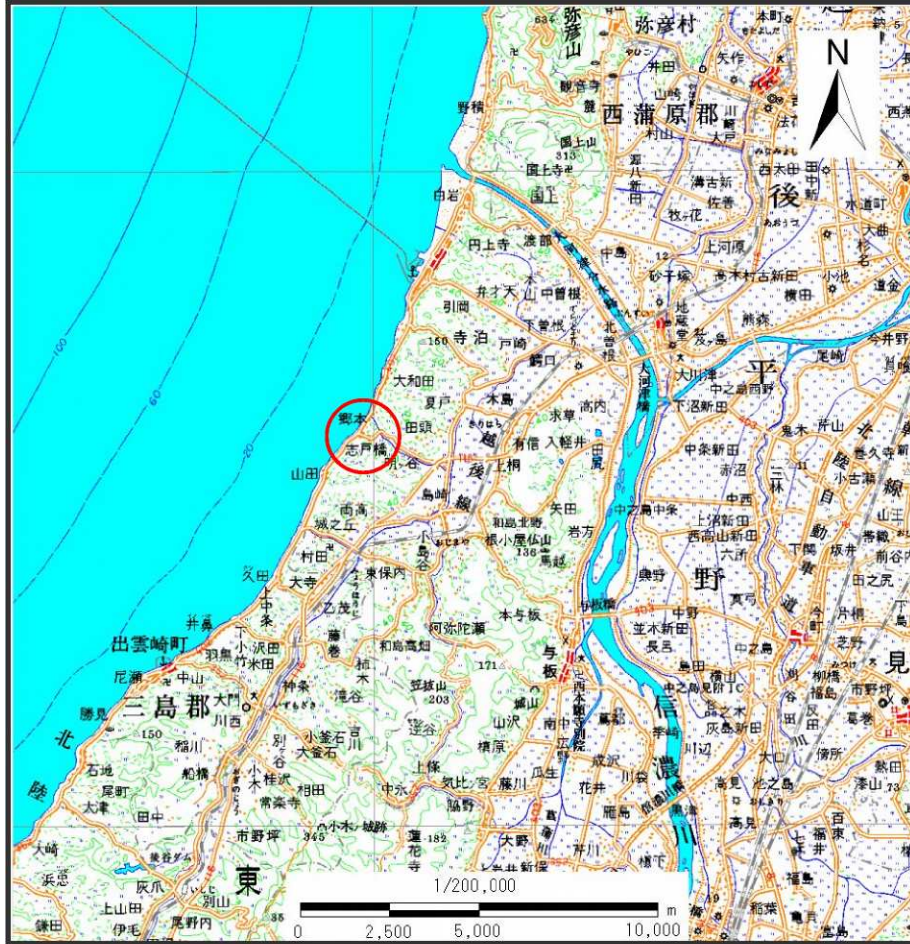
土砂災害(特別)警戒区域の区域調書

様式2

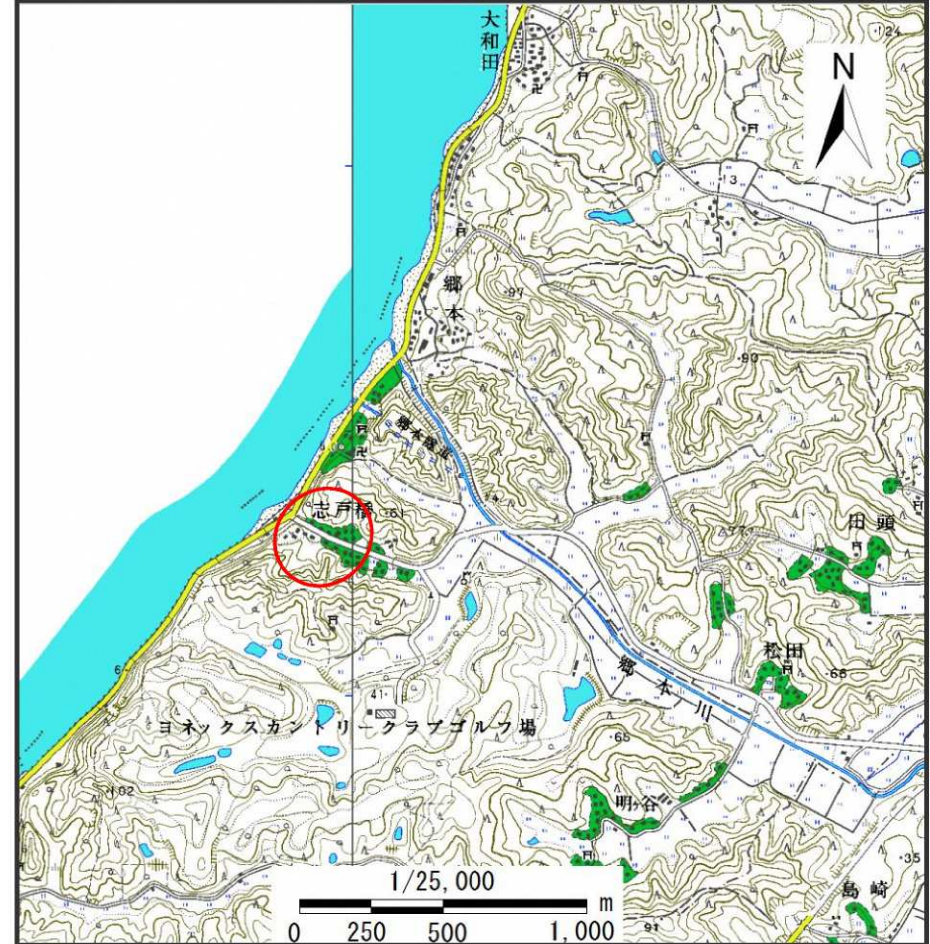
基礎調査年度 令和5年度

区域の位置	区域名	志戸橋(2)		所在地	長岡市寺泊志戸橋								
地形概要	下端延長(m)	445	最大高さ(m)	30	平均高さ(m)	10.7	最大勾配(°)	74.1	平均勾配	41.3			
土砂災害(特別)警戒区域の土地の状況	土砂災害警戒区域の土地の状況		土地の面積		18,300	m ²		(延べ面積		18,300	m ²)		
	土地利用	道路	有	水路	無	池沼	無	宅地	有	農地	有	山林	有
	備考												
	人家戸数	戸数	13	世帯数	11								
	公共施設等の状況(種類、延長を記載)	道路	県道146m,市道57m,その他道31m						水路	0m			
		鉄道	0m						その他	無			
	公共的建物災害時要援護者関連施設	公共的建物全施設数		1		内、災害時要援護者関連施設数		0					
			種類	構造	施設数	備考			種類	構造	施設数	備考	
		1	公民館	木造	1	志戸橋会館(津波発生時避難所)			6				
		2							7				
3								8					
4								9					
5							10						
土砂災害特別警戒区域の土地の状況	土砂災害特別警戒区域の土地の状況		土地の面積		6,430	m ²		(延べ面積		6,430	m ²)		
	土地利用	道路	有	水路	無	池沼	無	宅地	有	農地	有	山林	有
	備考												
	人家戸数	戸数	6	世帯数	4	木造戸数	6	非木造戸数	0				
	公共施設等の状況(種類、延長を記載)	道路	県道26m その他道28m						水路	0m			
		鉄道	0m						その他	無			
	公共的建物災害時要援護者関連施設	公共的建物全施設数		1		内、災害時要援護者関連施設数		0					
			種類	構造	施設数	備考			種類	構造	施設数	備考	
		1	公民館	木造	1	志戸橋会館(津波発生時避難所)			4				
		2							5				
3								6					
法指定(土砂災害警戒区域内)	主に災害の防止に関する事項						主に建築や開発の動向に関する事項						
	法律名	法規制区域・地区	有無	備考		法律名	法規制区域・地区	有無	備考				
	砂防法	砂防指定地	無	新潟県長岡地域振興局と板維持管理事務所 管内図		都市計画法	市街化区域(都市計画区域)	無	新潟県長岡地域振興局と板維持管理事務所 管内図				
	地すべり等防止法	地すべり防止区域	有	新潟県長岡地域振興局と板維持管理事務所 管内図			市街化調整区域(都市計画区域)	無	新潟県長岡地域振興局と板維持管理事務所 管内図				
	急傾斜地の崩壊による災害の防止に関する法律	急傾斜地崩壊危険区域	無	新潟県長岡地域振興局と板維持管理事務所 管内図			用途区域	無	新潟県長岡地域振興局と板維持管理事務所 管内図				
	森林法	保安林	無	国土交通省HP(LUCKYシステム)		過疎地域自立促進特別措置法	過疎地域	無	新潟県HP(特殊立法指定地域)				
		保安施設地区	無	国土交通省HP(LUCKYシステム)		総合保養地域整備法	特定地域	無	国土交通省HP(総合保養地域整備法)に基づく基本構想及び特定地域				
	建築基準法	災害危険区域	無	県住宅資料参照		山村振興法	振興山村	無	新潟県HP(特殊立法指定地域)				
	宅地造成等規制法	宅地造成工事規制区域	無	国土交通省HP(宅地造成等規制法施行状況)									
	過去の災害発生状況	災害履歴あり(令和3年7月,斜面崩壊,令和4年12月,地すべり,いずれも住宅および人的被害なし)											
主な対策工事の実施状況	コンクリート式擁壁工,ブロック積擁壁工,ブロック積擁壁工,補強土壁工(主体事業不明)、現場打吹付枠工,ロックボルト工,グラウンドアンカー工(県単砂防関係)												

土砂災害警戒区域等の指定の公示に係る図書



位置図 (1/200,000)

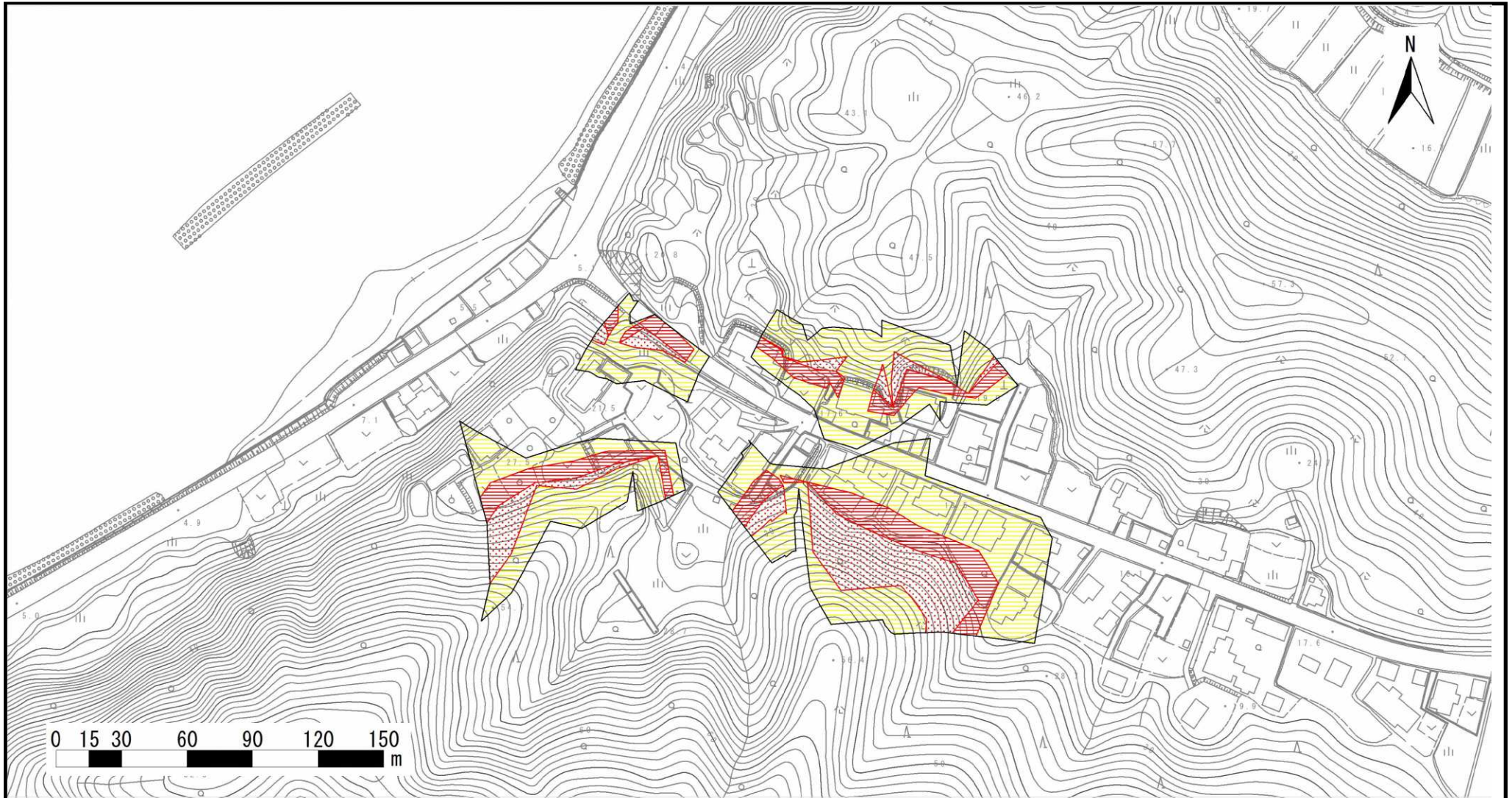


位置図 (1/25,000)

様式－1(急) 土砂災害警戒区域・土砂災害特別警戒区域 位置図	自然現象の種類	急傾斜地の崩壊	箇所番号	Ⅱ-406.012(3107)
	告示番号	新潟県告示第198・199号	箇所名	志戸橋(2)
	告示年月日	令和7年2月28日	所在地	長岡市寺泊志戸橋

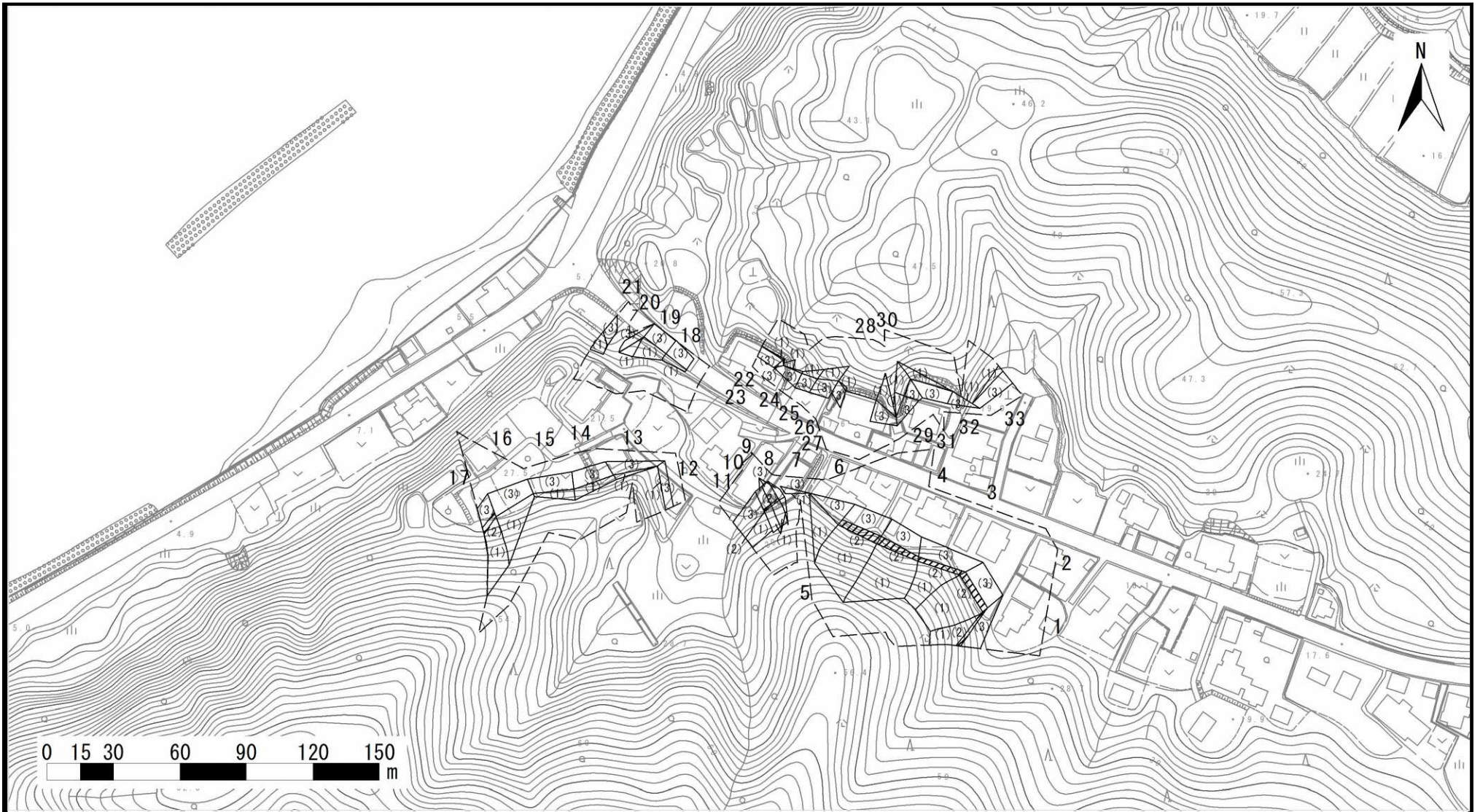
測量法に基づく国土地理院長承認(複製)R 5JHf 405
 本製品を複製する場合には、国土地理院の長の承認を得なければならない。

土砂災害警戒区域等の指定の公示に係る図書



様式-2(急) 土砂災害警戒区域・ 土砂災害特別警戒区域 区域図	土砂災害防止法施行令第二条の基準に該当する区域			N 縮尺 1:2,500	自然現象の種類	急傾斜地の崩壊	箇所番号	II-406.012(3107)
	土砂災害防止法施行令第三条の基準に該当する区域	急傾斜地斜面内の区域			告示番号	新潟県告示第198・199号	箇所名	志戸橋(2)
		土石等の移動(高さ1m以下)の場合、土石等の移動による力が100kN/m ² を超える区域			告示年月日	令和7年2月28日	所在地	長岡市寺泊志戸橋
		土石等の堆積の高さが3mを超える区域						
	それ以外の区域							

土砂災害警戒区域等の指定の公示に係る図書



様式-2-1 (急)

土砂災害特別警戒区域の区域区分図
(急傾斜地の崩壊に伴う土石等の移動により建築物の地上部に作用すると想定される力)

土砂災害防止法施行令第二条の基準に該当する区域

土砂災害防止法施行令第三条の基準に該当する区域

急傾斜地斜面内の区域

土石等の(移動) 高さが1m以下の場合、土石等の移動による力が 100kN/m^2 を超える区域

それ以外の区域

- (1)
- (2)
- (3)



縮尺
1:2,500

自然現象の種類	急傾斜地の崩壊	箇所番号	II-406.012(3107)
告示番号	新潟県告示第198・199号	箇所名	志戸橋(2)
告示年月日	令和7年2月28日	所在地	長岡市寺泊志戸橋

土砂災害警戒区域等の指定の公示に係る図書



様式-2-2 (急)

土砂災害特別警戒区域の区域区分図
(急傾斜地の崩壊に伴う土石等の堆積により建築物の地上部に作用すると想定される力)

土砂災害防止法施行令第二条の基準に該当する区域

土砂災害防止法施行令第三条の基準に該当する区域

急傾斜地斜面内の区域

土石等の堆積の高さが3mを超える区域

それ以外の区域

()

(1)

(4)

(5)

N

縮尺
1:2,500

自然現象の種類

告示番号

告示年月日

急傾斜地の崩壊

新潟県告示第198・199号

令和7年2月28日

箇所番号

箇所名

所在地

II-406.012(3107)

志戸橋(2)

長岡市寺泊志戸橋

土砂災害警戒区域等の指定の公示に係る図書

(1/2)

	急傾斜地斜面内				下端に隣接する土地							
	(1)				移動による力(Fsm)の区分				堆積による力(Fsa)の区分			
	Fsm max (kN/m ²)	hsm (m)	Fsa max (kN/m ²)	h (m)	Fsm max (kN/m ²)	hsm (m)	Fsm max (kN/m ²)	hsm (m)	Fsa max (kN/m ²)	h (m)	Fsa max (kN/m ²)	h (m)
1	*	*	*	*	149.8	1.0	93.7	1.0	-	-	14.0	2.8
2	*	*	*	*	149.8	1.0	93.7	1.0	-	-	12.9	2.6
3	*	*	*	*	149.0	1.0	96.3	1.0	-	-	12.8	2.5
4	*	*	*	*	167.0	1.0	96.3	1.0	-	-	13.8	2.7
5	*	*	*	*	167.0	1.0	95.2	1.0	-	-	13.8	2.7
6	*	*	*	*	-	-	95.2	1.0	-	-	13.7	2.7
7	*	*	*	*	-	-	49.9	1.0	-	-	10.6	2.1
8	*	*	*	*	-	-	95.7	1.0	-	-	11.1	2.2
9	*	*	*	*	118.0	1.0	91.8	1.0	-	-	10.6	2.1
10	*	*	*	*	118.0	1.0	91.8	1.0	-	-	10.6	2.1
11	*	*	*	*	112.0	1.0	98.8	1.0	-	-	12.0	2.4
12	*	*	*	*	-	-	48.6	1.0	-	-	11.3	2.2
13	*	*	*	*	-	-	81.7	1.0	-	-	11.3	2.2
14	*	*	*	*	-	-	91.7	1.0	-	-	9.1	1.8
15	*	*	*	*	-	-	91.7	1.0	-	-	8.2	1.6
16	*	*	*	*	-	-	97.5	1.0	-	-	10.8	2.1
17	*	*	*	*	154.0	1.0	97.5	1.0	-	-	13.0	2.6
18	*	*	*	*	-	-	90.0	1.0	-	-	9.1	1.8
19	*	*	*	*	-	-	95.4	1.0	-	-	9.9	2.0
20	*	*	*	*	-	-	95.4	1.0	-	-	8.3	1.6
21	*	*	*	*	-	-	96.9	1.0	-	-	13.1	2.6

土砂災害防止法施行令第三条の基準に該当する区域	(移動による力の区分)	(堆積による力の区分)	(1) 急傾斜地斜面内の区域 * 急傾斜地斜面内の力は必要に応じ公示する
			(2) 土石等の(移動)高さが1m以下の場合、移動による力が100kN/m ² を超える区域
			(3) それ以外の区域 (土石等の(移動)高さが1m以下の場合、移動による力が100kN/m ² 以下の区域)
			(4) 土石等の堆積の高さが3mを超える区域
			(5) それ以外の区域 (土石等の堆積の高さが3m以下の区域)
			Fsm: 移動による力 Fsm max: 移動による力の大きさのうち最大のもの hsm: 土石等の移動高さ
			Fsa: 堆積による力 Fsa max: 堆積による力の大きさのうち最大のもの h: 土石等の堆積の高さ

様式-3 (急) 建築物の構造の規制に必要な 衝撃に関する事項	自然現象の種類	急傾斜地の崩壊	箇所番号	II-406.012(3107)
	告示番号	新潟県告示第198・199号	箇所名	志戸橋(2)
	告示年月日	令和7年2月28日	所在地	長岡市寺泊志戸橋

土砂災害(特別)警戒区域の区域調書

様式2

基礎調査年度 令和5年度

区域の位置	区域名	志戸橋(2)		所在地	長岡市寺泊志戸橋								
地形概要	下端延長(m)	445	最大高さ(m)	30	平均高さ(m)	10.7	最大勾配(°)	74.1	平均勾配	41.3			
土砂災害(特別)警戒区域の土地の状況	土砂災害警戒区域の土地の状況		土地の面積		18,300	m ²		(延べ面積		18,300	m ²)		
	土地利用	道路	有	水路	無	池沼	無	宅地	有	農地	有	山林	有
	備考												
	人家戸数	戸数	13	世帯数	11								
	公共施設等の状況(種類、延長を記載)	道路	県道146m,市道57m,その他道31m						水路	0m			
		鉄道	0m						その他	無			
	公共的建物災害時要援護者関連施設	公共的建物全施設数		1		内、災害時要援護者関連施設数		0					
			種類	構造	施設数	備考			種類	構造	施設数	備考	
		1	公民館	木造	1	志戸橋会館(津波発生時避難所)			6				
		2							7				
3								8					
4								9					
5							10						
土砂災害特別警戒区域の土地の状況	土砂災害特別警戒区域の土地の状況		土地の面積		6,430	m ²		(延べ面積		6,430	m ²)		
	土地利用	道路	有	水路	無	池沼	無	宅地	有	農地	有	山林	有
	備考												
	人家戸数	戸数	6	世帯数	4	木造戸数	6	非木造戸数	0				
	公共施設等の状況(種類、延長を記載)	道路	県道26m その他道28m						水路	0m			
		鉄道	0m						その他	無			
	公共的建物災害時要援護者関連施設	公共的建物全施設数		1		内、災害時要援護者関連施設数		0					
			種類	構造	施設数	備考			種類	構造	施設数	備考	
		1	公民館	木造	1	志戸橋会館(津波発生時避難所)			4				
		2							5				
3								6					
法指定(土砂災害警戒区域内)	主に災害の防止に関する事項						主に建築や開発の動向に関する事項						
	法律名	法規制区域・地区	有無	備考		法律名	法規制区域・地区	有無	備考				
	砂防法	砂防指定地	無	新潟県長岡地域振興局と板維持管理事務所 管内図		都市計画法	市街化区域(都市計画区域)	無	新潟県長岡地域振興局と板維持管理事務所 管内図				
	地すべり等防止法	地すべり防止区域	有	新潟県長岡地域振興局と板維持管理事務所 管内図			市街化調整区域(都市計画区域)	無	新潟県長岡地域振興局と板維持管理事務所 管内図				
	急傾斜地の崩壊による災害の防止に関する法律	急傾斜地崩壊危険区域	無	新潟県長岡地域振興局と板維持管理事務所 管内図			用途区域	無	新潟県長岡地域振興局と板維持管理事務所 管内図				
	森林法	保安林	無	国土交通省HP(LUCKYシステム)		過疎地域自立促進特別措置法	過疎地域	無	新潟県HP(特殊立法指定地域)				
		保安施設地区	無	国土交通省HP(LUCKYシステム)		総合保養地域整備法	特定地域	無	国土交通省HP(総合保養地域整備法)に基づく基本構想及び特定地域				
	建築基準法	災害危険区域	無	県住宅資料参照		山村振興法	振興山村	無	新潟県HP(特殊立法指定地域)				
	宅地造成等規制法	宅地造成工事規制区域	無	国土交通省HP(宅地造成等規制法施行状況)									
	過去の災害発生状況	災害履歴あり(令和3年7月,斜面崩壊,令和4年12月,地すべり,いずれも住宅および人的被害なし)											
主な対策工事の実施状況	コンクリート式擁壁工,ブロック積擁壁工,ブロック積擁壁工,補強土壁工(主体事業不明)、現場打吹付枠工,ロックボルト工,グラウンドアンカー工(県単砂防関係)												