

## 和島地域のコミュニティ組織等に関する意見交換会(7・8月)意見まとめ

## 1. 部会で行う事業(案)\_

…第1期(7月)・第2期(8月)の意見交換会の中で出された意見のまとめ

## スポーツ部会

## 運動会

- 全世代が一堂に会する運動会
- 小中学校・こども園と合同で実施する和島地域運動会

## スポーツ大会

- 親子・子供で、個人でも参加できるスポーツ大会  
例) ハイキング、オープン参加の鬼ごっこ(『逃走中』的な)、綱引き

## スポーツ教室

## 【体験会】

- 小学生・未就学児の教室体験を合同実施(学校授業に)
- 少年教室の中で各団体の体験を盛り込む
- 剣道体験会
- 子供達の基礎的な運動能力向上教室

## 【プロスポーツ体験】

- プロ指導会 プロの試合に招待する

## 【指導者研修】

- スポーツ指導者研修会

## 【合宿】

- 合宿(地域内外の団体)、強化練習の誘致

## 【部活】

- スポーツ教室と学校との連携(中学校の部活～クラブ)

## 子供

- 子供が楽しく遊ぶ中にスポーツ要素を盛り込む
- トリムハイキング&宝探し
- 大人も子供も参加できる場
- 子供達が外で遊ぶことが出来る環境づくり

## その他・他の部会とのコラボ等

- 個人でもスポーツが出来る環境の整備

## 【まつり】

- 納涼会、はちすば通りで20m流しそうめん

## 【文化講座】

- 日本の歴史、世界の歴史シリーズの学習会

## 文化部会

### 情報交換会

- 文化部会参加団体の情報交換会 年に2～3回

### 生涯学習フェスティバル

- 生涯学習フェスティバルで各教室の体験・初心者教室、紹介ブースの開催
- 生涯学習フェスティバルの企画・運営補助

### 敬老会

- 敬老会に出演する団体の横の繋がり、情報交換

### まつり・盆踊り

- 盆踊り大会（オープン参加）よさこい流し
- 地域にある芸能の伝承
- 和島の総おどり作成、和島音頭アレンジ
- 集落ごとの舞の伝承

### ミニ発表会

- 2～3団体でコラボしてのミニ発表会
- 地域内の発表会・体験会等イベントスタンプラリー

### 文化教室・体験講座

- DIY 教室
- 男の料理教室

### 子供

- 子供と一緒にできる体験教室、運動、ゲーム
- 寺子屋（子供達に地域の大人が各種講座）

### その他・他の部会とのコラボ等

#### 【スポーツ】

- 運動会（子供達主催）

## まちづくり部会

### 地域内交流

- みんなが集まるイベント・ワークショップ
- 子供～お年寄りを繋げる世代の交流、小学校と高齢者施設との交流
- 集落間をつなぐ交流会
- 成人式、世代別成人式(20才・40才・60才)、同年代の交流、若者の意見交換会、嫁さんの集まり
- 隣近所との交流、隣近所との付き合いと助け合い、下駄ばきヘルパー（集落内の介護・安否確認）
- 健康ウォークラリー、花街道わしま・集落花壇を巡るウォーキング

### 地域外交流

- 移住促進、テレワーク受入
- お見合いの窓口設立

### 集落運営の情報交換・検討

- 地域役員の情報交換会
- 郷単位での取り組み、地域ブロックの再編成・統廃合についての検討
- 集落選出する役員を減らす、役員を広域で選出することについての検討
- 集落の世代交代、集落予算等の集落運営問題の情報交換・検討

### 環境

- 空き家の有効活用（みんなが集まれる場所に改築）
- ウォーキングロードの整備、河川土手の整備、旧島崎川の整備（花しょうぶPR）
- 花街道わしま・子供達と花壇の整備、集落花壇を巡るウォーキングロード
- 住雲園の整備、活用（建物と空き地、竹の子取り）
- 国道116号歩道・雑草等の環境整備

### まつり

- わしままつり、六夜祭り、納涼会・地域の祭り（おみこし作り・流し、盆踊り大会）
- カラオケ大会、飲み会

### 文化伝承

- 各地区の宝を知る、六夜祭りの保存

### 産業

- 地場産業起こし、遊休農地の利活用、田んぼのオーナー制度、農機具のシェア

### 交通

- 地域内の既存のマイクロバス利用

### 子供

- 放課後こども教室、子供達だけで安全に遊べる場所作り、児童館でもっと遊べる場

### その他・他の部会とのコラボ等

#### 【スポーツ】

- 小中学校との合同の、和島地域運動会

#### 【健康福祉】

- 健康相談会

## 健康福祉部会

### 健康講座、勉強会、健康相談会

#### 【健康相談】

- 心、栄養の健康会、健康体操映写会
- 高齢者健康相談会

#### 【体力維持】

- 体力維持の講師派遣
- 幼児や老人もできる体操講習会
- ウォーキング

#### 【メンタルヘルス】

- お笑い講座、笑いヨガ

#### 【食事】

- 食事づくり情報交換
- 生活習慣病予防の時短の料理作り
- 高齢者、若い方、子供さんのいる方、それぞれの食事に合った料理作り

### いきいきサロン

- いきいきサロンボランティアの情報交換会
- いきいきサロンの活動PR
- 男の人が参加したくなるようないきいきサロン

### 地域内交流

- 和島内を巡る、名所・店舗・イベント等を巡るスタンプラリー
- 季節ごとに門松等の手作り創作会、縄しぼり講座、伝統料理を教えてもらう
- 季節行事、食事会、多世代交流（情報交換）、みんなで集まる場・サロン
- 食推委員と母推委員のコラボ

### 子供

- 小学生と一緒にフォークダンス
- 大人の仕事を子供達に伝える教室
- 親子でおやつ作り

### その他・他の部会とのコラボ等

#### 【スポーツ】

- グランドゴルフ交流会（多世代・他地域）
- 他のコミセンとのスポーツ交流会

#### （文化発表会）

- 俳句・短歌・詩展、映像展・写真展

#### （まつり）

- 和島まつり、和島音頭、のど自慢、中澤卓也を呼ぶ

## 2. コミュニティセンターに必要な機能

…第2期(8月)の意見交換会の中で出された意見のまとめ

### 【施設設備】

機能	備考・用途	代替可能と考えられる既存施設
多目的ホール		和島体育館・地域交流館わしま ゆきわり荘
会議室		和島体育館・地域交流館わしま ゆきわり荘
和室		ゆきわり荘
可動式の部屋		
調理室		ゆきわり荘・(保健センター)
運動場	トレーニングジム、スポーツ教室の屋内練習場、踊りの練習場、グラウンドゴルフ場	和島体育館 地域交流館わしま
音響等	音響・防音設備(バンド等楽器演奏)、踊り練習場、カラオケ	(和島体育館) (地域交流館わしま)
鏡	踊り練習場	(和島体育館)
交流スペース	多世代が気軽に立ち寄れる、集まるフリースペース 子供と大人が交流するスペース	
展示	作品等の展示、団体のPR	
子供・児童館	子供が自由に遊べる・走り回れるスペース、図書室、大人と子供と一緒に使える場所	児童クラブ (和島体育館・道の駅)
図書館		ゆきわり荘
工作室		ゆきわり荘
ロッカー	各団体用の部室・ロッカー	
屋外	バーベキュー、デイキャンプ	和島オートキャンプ場

### 【設備・機能】

機能	備考・用途	代替可能と考えられる既存施設
空調	冷暖房	
バリアフリー	車椅子、座りやすいイス	
備品	団体が使用できるプリンター、ラミネーター、紙折り機、WiFi	
交通手段	マイクロバス送迎等、コミセンまでの交通手段	わし麻呂号
既存施設	講堂、住雲園、ゆきわり荘、学校をより使いやすく、有効利用既存施設を分館として利用	

### 【事務局機能】

機能	備考
活動の相談	
事業企画運営・参加者送迎	地域にいない人材
施設利用	コミセンの他、他の既存施設の利用調整
情報発信	地域内外へコミセン事業、和島地域、参加団体をPR
人の調整	人・団体・学校等を繋ぐ、人材・情報を集める・紹介する
コールセンター	地域の人々の相談窓口、いのちの電話

【コミュニティセンター施設改修検討・既存施設】

施設	面積・機能					メリット	デメリット
	建築	構造・延面積	活動場所として利用可能と考えられる面積	冷暖房	調理設備		
和島支所 1F	H6	約 890 m <sup>2</sup> 鉄骨コンクリート造 3 階建	約 250 m <sup>2</sup> …事務スペース(約 250 m <sup>2</sup> )、ロビー(約 150 m <sup>2</sup> )の一部	○	×	■冷暖房設備あり ■支所と施設共有し連携が容易 ■周辺に施設（和島小学校・和島体育館、小島谷駅・金融機関・高齢者施設等）がある	■支所機能との調整必要
和島支所 2F	H6	約 725 m <sup>2</sup> 鉄骨コンクリート造 3 階建	約 333 m <sup>2</sup> …事務スペース(約 260 m <sup>2</sup> )、応接室(約 34 m <sup>2</sup> )、畳室(約 39 m <sup>2</sup> )	○	×		
和島支所 3F	H6	約 784 m <sup>2</sup> 鉄骨コンクリート造 3 階建	約 435 m <sup>2</sup> …会議室(約 90 m <sup>2</sup> ×1、約 45 m <sup>2</sup> ×5、約 120 m <sup>2</sup> ×1)	○	×		
和島保健センター	H6	約 446 m <sup>2</sup> 鉄骨コンクリート造 2 階建	約 332 m <sup>2</sup> …検診ホール(約 132 m <sup>2</sup> )、保健相談室(約 47 m <sup>2</sup> )、調理室（約 33 m <sup>2</sup> )、子育ての駅（約 120 m <sup>2</sup> )	○	○	■冷暖房設備あり ■調理設備あり ■支所と施設共有し連携が容易 ■周辺に施設（和島小学校・和島体育館、小島谷駅・金融機関・高齢者施設等）がある	■子育ての駅、検診機能との調整必要
高齢者交流コミュニティセンターゆきわり荘	H4	約 550 m <sup>2</sup> 木造平屋建	約 290 m <sup>2</sup> …事務室(約 28 m <sup>2</sup> )、多目的ホール(約 90 m <sup>2</sup> )、調理実習室(約 34 m <sup>2</sup> )、展示ホール(約 29 m <sup>2</sup> )、畳室(約 75 m <sup>2</sup> )、浴室(約 17 m <sup>2</sup> ×2)	○	○	■冷暖房設備あり ■調理設備あり	■指定管理者と R8.3 月まで協定締結中 ■配食サービスのため調理室が定期的に利用される
和島体育館 大体育館	S53	約 1,515 m <sup>2</sup> 鉄骨造 2 階建	約 1,119 m <sup>2</sup> …運動場(約 870 m <sup>2</sup> )、ステージ(約 120 m <sup>2</sup> )、倉庫(約 30 m <sup>2</sup> ×3)、ミーティングルーム(約 25 m <sup>2</sup> ) 事務室(14 m <sup>2</sup> )	×	×	■運動設備・音響設備あり ■現在施設を利用し、各種スポーツ団体等が活動している	■現在スポーツ施設として利用 ■施設老朽化
和島体育館 小体育館	S47	約 464 m <sup>2</sup> 鉄骨コンクリート造平屋建	約 452 m <sup>2</sup> …運動場(約 416 m <sup>2</sup> )、倉庫(約 12 m <sup>2</sup> ・約 24 m <sup>2</sup> )	×	×	■現在施設を利用し、各種スポーツ団体等が活動している	■現在スポーツ施設として利用 ■施設老朽化
道の駅和らぎ家	H3	約 620 m <sup>2</sup> 木造平屋建	約 388 m <sup>2</sup> …畳スペース(約 78 m <sup>2</sup> )、フロア(約 50 m <sup>2</sup> )、厨房(約 60 m <sup>2</sup> )、展示スペース(約 200 m <sup>2</sup> )	○	○	■現在施設を利用し、カルチャー教室等が活動している	■指定管理者と R6.3 月まで協定締結中
旧桐島小学校	S34 ～ 40	鉄骨コンクリート・鉄骨・木造 3 階建  約 2,460 m <sup>2</sup>	約 1,353 m <sup>2</sup> …体育館(約 417 m <sup>2</sup> )、旧教室(約 56 m <sup>2</sup> ×8、約 83 m <sup>2</sup> 、約 40 m <sup>2</sup> ×2、約 75 m <sup>2</sup> ×3、約 80 m <sup>2</sup> 、約 100 m <sup>2</sup> )	×	×	■屋外グラウンドあり	■現在施設利用なし ■施設老朽化

# 【他支所地域での例】

地域	旧用途	施設部屋面積 (㎡)																部屋面積計 (㎡)	屋外施設 (㎡)
		図書室 1	図書室 2	多目的 ホール 1	多目的 ホール 2	和室 1	和室 2	和室 3	集会室 1	集会室 2	集会室 3	集会室 4	会議室	調理室	談話 コーナ ー	工作室	他		
みしま コミュニティセンター	三島支所庁舎内	62		156		46	53	33	52	44						73		519	
よいた コミュニティセンター	旧勤労青少年ホーム	50		190		13	13		40	45				52	20		音楽室 50 ふれあい ルーム 42	515	
中之島 コミュニティセンター	旧農村環境改善センター ⇒中之島地区公民館			383					27	62	43	84	77				健康相談室 55	731	
おぐに コミュニティセンター	旧柏崎高校小国分校 ⇒旧小国地域総合センター	65	66	118	83	65			118	65	65			97	33	77	授乳室 6 健康づくり ルーム 157	1,015	多目的 広場 4,000
寺泊 コミュニティセンター	旧センターおおこうづ ⇒旧寺泊地区公民館	57		483		50	20		148	62				100			ふれあい ルーム 80 室内ゲート ボール場 455	1,455	
とちお コミュニティセンター	栃尾文化センター内								42	32	25						エントラン スホール 54 印刷室 21	174	
川口 コミュニティセンター	川口地域公民館内			426					33	68	56	117						700	

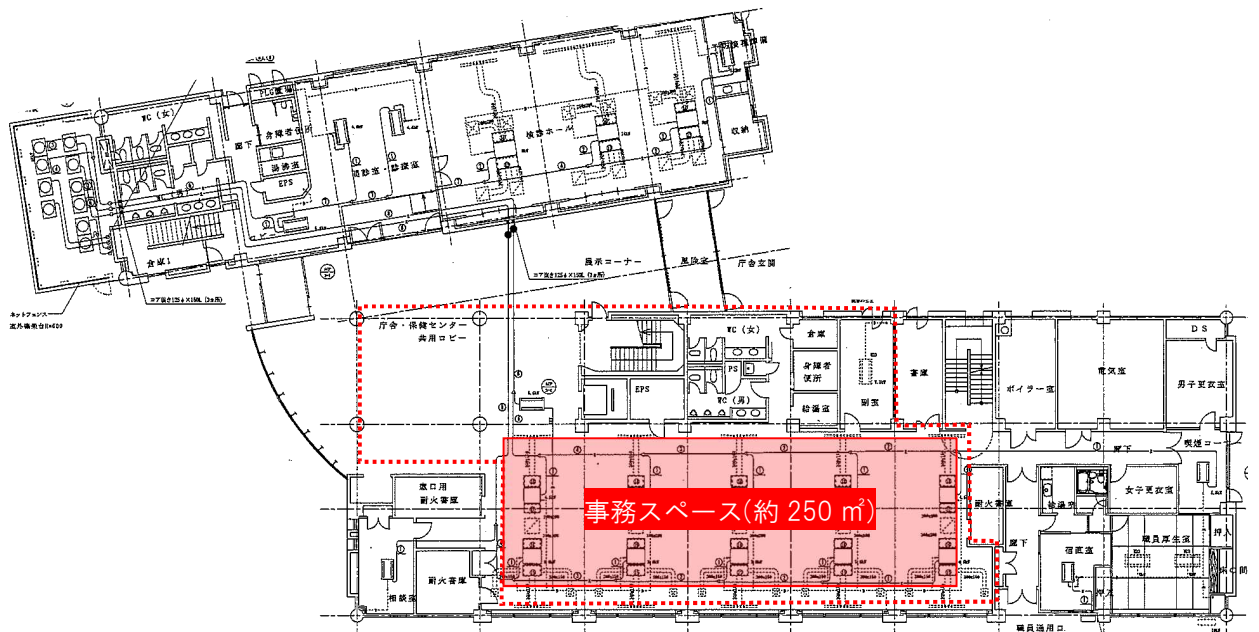
## わしまコミュニティセンター（仮）案

和島支所の1階の一部、及び3階を改修し、コミュニティセンターとして利用する

- |  |                          |
|--|--------------------------|
| 1階：支所事務スペース約 250 m <sup>2</sup> 、及びロビーの一部                                | 合計 685 m <sup>2</sup> 程度 |
| 3階：会議室 90 m <sup>2</sup> ×1、45 m <sup>2</sup> ×5、約 120 m <sup>2</sup> ×1 |                          |

※その他、既存施設（和島体育館・ゆきわり荘・道の駅和らぎ家等）は現行のままとし、必要に応じて施設借用し、使用する。

和島支所 1 階



和島支所 3 階

