

3月31日(月)まで

能登半島地震の災害義援金申請期限を延長します

地震により住宅に被害があり、罹災証明書の交付を受けた世帯が対象です。罹災証明書は、2月28日(金)までに交付

申請をしてください。
災害義援金に関すること…福祉総務課(アオ)☎39・2217、罹災証明書に関すること…資産税課(アオ)☎39・2213
▶詳しくはこちら



◆図や表などの略字の見方は10ページ
◆図どなたでも、図特になし、■無料、□不要(直接会場へ)の場合は、記載なし
◆図に電話、ファクス、Eメール、(市ホームページ)の記載がある場合は、その方法で申し込み可
(アオ)=アオーレ長岡 (市セ)=市民センター
(大手)=大手通庁舎 (ミラ)=ミライエ長岡
(さい)=さいわいプラザ

市議会12月定例会を傍聴しませんか

☎議会総務課(アオ)☎39・2244

本会議や委員会は公開されています。

期日	開会時刻	会議名	場所	定員
11月29日(金)	午前11時30分	議会運営委員会	第二委員会室	12人
12月2日(月)~4日(水)	午後1時	本会議(招集日)	議場	65人
		本会議※		
11日(水)	午前10時	建設委員会	第一委員会室	12人
12日(木)		産業市民委員会		
13日(金)		文教福祉委員会		
16日(月)		総務委員会		
19日(水)	午前11時30分	議会運営委員会	第二委員会室	65人
	午後1時	本会議(最終日)	議場	

※12月2日(月)~4日(水)の本会議は、一般質問者の人数により日程が短くなる場合があります。本会議は車いす席2席、親子傍聴席10席もあります。本会議・常任委員会は、市ホームページで生中継・録画中継しています。ケーブルテレビでもご覧いただけます(再放送は当日の午後7時から)。

議員の年賀状は禁止されています

市議会議員は、答礼のための自筆によるものを除き、選挙区内の人に年賀状を出すことやお歳暮などを贈ることが公職選挙法で禁止されています。ご理解をお願いします。

●来年4月、小・中学校に入学する子どもの保護者に入学者通知書をお届けします
小学生は郵送で、中学生は小学校を通じてお届けします。



3時30分 場アオーレ長岡
令和8年3月以降に大学・専門学校などを卒業予定の学生
甲長岡就職・転職・Uターンナビホームページで担当
産業立地・人材課(大手)☎39・2228

●「おむつ使用の確認書」の申請を受け付けます
寝たきりの人が使用するおむつ代の医療費控除を受けるには、医師が発行する「おむつ使用証明書」が必要です。一定の要件を満たすと、市が「おむつ使用証明書」に代わる「おむつ使用の確認書」

1月10日(金)ころまでに届かない場合はご連絡ください。入学通知書の住所から転居した場合は、入学する学校が変更になることがあります。詳しくはご連絡ください。
☎学務課(さい)☎39・2239

●本人通知制度に登録を
住民票の写しや戸籍謄本などを第三者へ交付したとき、事前に登録した人に通知します。
☎市民課(アオ)(平日のみ)

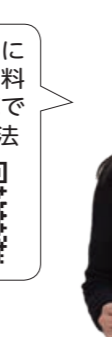
を発行できる場合があります。
要介護認定を受けていて、確定申告などでおむつ代の医療費控除を受ける人 ※詳しい要件は事前にお問い合わせください
甲総合窓口(福祉窓口)(アオ)、各支所地域振興・市民生活課(栃尾支所は市民生活課)
☎39・2245、各支所地域振興・市民生活課

募集

●米百俵財団奨学生
長岡市出身の大学・短期大学・専門学校進学者
採用の決定時期は2月下旬
貸与月額3万円、5万円、7万円から選択(無利子)
貸与方法は半年分前払い(希望者には、初回貸与時に10万円、50万円の一時金を貸与)
貸与期間令和7年4月から在学期間の卒業までの最短期間
卒業後、返還方法として貸与期間終了後1年間据え置き、その後10年または15年以内に月賦、半年賦か年賦
甲在学・出身高校、高専にある申込書を各学校へ(提出期限は各学校で異なる)
甲同財団事務局(ミライエ長岡企画推進室(ミライ内))☎86・6008

募集

●保育園管理員(冬季除雪作業員・日々任用会計年度任用職員)
公立保育園から連絡を受けて、開園・降園時間に間に合うよう敷地内の除雪作業を行います。
雇用期間 3月31日まで(更新あり)
賃金 時給1,007円
勤務日 勤務可能な日(1日7時間30分以内)
甲保育課(さい)☎39・2219



長岡の名産品を全国に届けませんか。出品料・手数料無料で販売できます。申し込み方法は、市ホームページ(右)で。
甲国内最大級のECサイト「楽天市場」内にある市公式サイト「オンラインショップ」で販売する商品を募集します。
甲産業支援課(大手)☎39・2222

●12月11日(水)~20日(金)は冬の交通事故防止運動
安全運転
冬道の「ゆとりとマナーで安全運転」
横断歩道は歩行者が優先
横断歩行者などの有無をしっかり確認しましょう。
飲酒運転の根絶
「しない、させない、許さない」

●10月1日付けで就任した人権擁護委員を紹介します
近隣間のいやがらせ、名誉・信用の侵害、いじめなどの相談に応じます。まずは、新潟県地方方法務局長岡支局☎0570・003・110へ(五十音順、敬称略)
甲長岡地域 木村 松子 西澤 貴志
甲中之島地域 小林 高士
甲小国地域 山田 春美

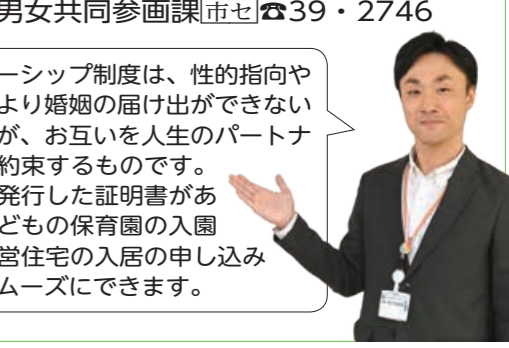


●シンポジウム「生きざら」を診る産科医が語る「いのち」とジェンダーの話
12月13日(金)午後2時~4時
甲長岡技術科学大学(オンライン可)
甲80人先着
甲12月10日(火)までに甲で
甲男女共同参画推進室☎47・9911
甲担当 甲人権・男女共同参画課(市セ)☎39・2746

●仕事・職場の悩み専門相談
職場の人間関係や再就職などの相談に産業カウンセラーが応じます(予約優先)。
甲12月17日(火)午後6時~7時30分、1月4日(土)午後1時~2時30分
甲男女平等推進センター(ミライエ)がおか相談室(市セ)☎39・9357

●和島地域
小日向 宏
甲栃尾地域
飯濱 勝昭
甲人権・男女共同参画課☎39・2746

●パートナーシップ制度の自治体間連携を始めました
市は11月1日に「パートナーシップ制度自治体間連携ネットワーク」に加入しました。加入する自治体間で住所を移すときに、パートナーシップ制度の届け出の手続きを簡略化できます。
甲人権・男女共同参画課(市セ)☎39・2746



固定資産税の申告をお忘れなく

甲資産税課(アオ)☎39・2213
申告書は郵送、総合窓口(税金窓口)(アオ)に持参

1 償却資産の申告は1月31日(金)まで
毎年1月1日現在の償却資産の所有状況を、その資産のある市町村に申告してください。
対象者=市内で工場や商店を営んだり、駐車場やアパートを貸したりして、事業用の償却資産を持つ事業者
対象の償却資産=法人税法や所得税法に基づき、減価償却として損金や必要経費として算入されるものなど。詳しくは、市ホームページ
償却資産とは?
土地や家屋以外の事業用の構築物、機械、装置、備品などの有形資産のこと。駐車場の舗装や消雪設備、側溝、フォークリフトやショベルローダなどの大型特殊自動車も含まれます。

2 償却資産の電子申告ができます
オフィスや自宅から、eLTAxを利用して申告できます。詳しくは、地方税共同機構ホームページで。
3 賃貸家屋の附属設備の納税者
原則として、家屋の所有者に固定資産税が課税されます。
ただし、借り主などが費用を負担した事業用の附属設備は家屋とは区分され、借り主に償却資産として課税されます。この場合、家主と借り主双方が連名で、「分離申告書」を市役所に提出する必要があります。詳しくはお問い合わせください。