

空き家も忘れずに！ 水道管の凍結予防

園水道局業務課 ☎35・1618

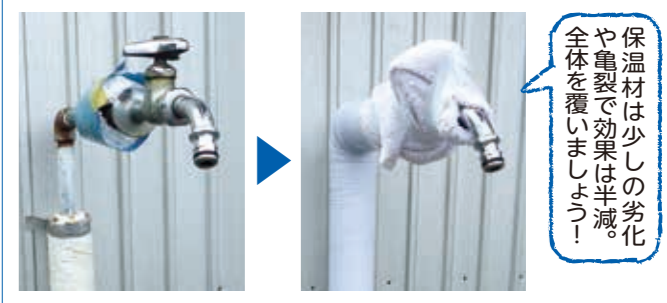
気温の低下で水道管が凍結すると、破裂して漏水することがあります。降雪前に対策をしましょう。業者へ依頼する場合の連絡先は、市ホームページに掲載しています。

特に予防が必要な水道管

- むき出しになっている
※-4℃を下回ると凍結しやすくなります
- 風当たりの強いところにある
- 日照時間が短い北向きにある

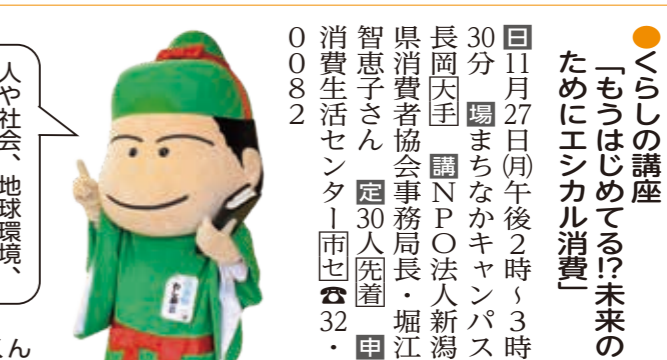
家庭でできる凍結予防

- ①水道管に保温材（古い毛布やタオルも可）を巻きまます。蛇口も包んでください
- ②保温材が濡れないよう、ビニールテープを隙間なく下から巻きまます



●ポキパスのご利用お忘れなく
市政だより9月号と同時配布した「ポッキリパスポート プレミアム」の使用期限は11月30日(木)です。お早めにご利用ください。
園長岡商工会議所 ☎32・4500
担当 ☎産業支援課 ☎39・2222

●「もうはじめてる!? 未来のためにエシカル消費」
11月27日(月)午後2時～3時
30分 園まちなかキャンパス 長岡(天手) 園NPO法人新潟県消費者協会事務局長・堀江智恵子さん 定 30人(先着) 園消費生活センター(南) ☎32・0082



▶わし麻呂くん

【訓練】11月15日(水)午前11時ころ Jアラートの試験放送を行います

消防庁が全国瞬時警報システム(Jアラート)の試験放送(緊急告知FMラジオ、FM屋外拡声器)を行います。実際の災害と間違わないようご注意ください。
園危機管理防災本部(ア) ☎39・2262

●長寿はじょう課(さ) ☎39・2268

●認知症サポーター養成講座
11月23日(祝)午前10時～11時30分 園さいわいプラザ 定 50人(先着) 11月6日(月)から

●NEEAエレクトロニクス新編
企業の最新技術・製品などを集めた展示商談会です。
11月15日(水)・16日(木)午前10時～午後5時(16日は午後4時)

●権利擁護支援者養成講座 基礎編I
判断能力が不十分な人への支援者を養成します。修了者は選考により、長岡市社会福祉協議会の生活支援員や法人後見支援員として活動できます。
11月30日(木)、12月4日(月)午前9時30分～午後4時40分(計2回) 園社会福祉センター(30人) 園11月17日(金)までに社会福祉協議会ホームページで 園成年後見センター ☎86・4715 担当 ☎福祉総務課(ア) ☎39・2217

●し尿のくみ取りは降雪前に
例年12月は、し尿くみ取りの申し込みが集中し、収集が遅れがちです。降雪後の作業は困難なため、早めに済ませましょう。特に大型便槽は11月中に済ませてください。
【申し込み先】
長岡地域
川東地区大手通以北：(有)あけぼの清掃社 ☎42・2560
川西地区：(株)原産業 ☎27・2411
中之島地域：(有)中之島清掃社 ☎66・3184
越路・小国地域：(有)あけぼの清掃社 ☎42・2560、クリーンシステム(株) ☎92・2517
三島・与板地域：(有)あけぼの清掃社 ☎42・2560
山古志地域：(有)山清コーポレーション ☎59・2304
和島地域：(有)タカハシ環境サービス ☎74・2433
寺泊地域：(株)寺泊清掃社 ☎75・2034
栃尾地域：(有)協和衛生社 ☎52・3432、(有)クリーン栃尾 ☎52・3280
川口地域：(有)中越清掃社 ☎81・5670
園環境業務課 ☎24・2837

●在宅医療・介護連携推進事業 市民セミナーinてらどまり「元気なうちから、もしものときのことを考えておこう」
11月30日(木)午後2時～4時
園寺泊コミュニティセンター(園)講演「聞いてびっくり! ACP(人生会議)について」など 園立川総合病院医師・齋藤義之さんほか 定 30人(先着) 園寺泊支所地域振興・市民生活課 ☎75・3113

●11月9日(木)～15日(水)は 秋の全国火災予防運動
火を消して 不安を消して つなぐ未来
冬に向けて、暖房器具を使用する機会が多くなります。火の取り扱いには十分注意し、火事を出さないようにしましょう。
園消防本部予防課 ☎35・2190

●上級救命講習会
修了者に修了証を交付します。
12月16日(土)午前9時～午後6時 園消防本部(園)新生児成人への心肺蘇生法、AED(自動体外式除細動器)の使用法、応急手当など 定 30人(先着) 11月13日(月)から 長岡消防署 ☎35・2193へ

●赤十字幼児安全法支援員養成講習会
11月19日(日)・23日(祝)午前9時30分～午後5時(計2回) 園長岡赤十字病院 定 15歳以上 20人(先着) 定 1,900円 園持大判のハンカチ、ストッキング、内履き 園日本赤十字社新潟県支部(園) ☎025・231・3121(ホ)1

●冬期間に使用しない自転車などを預かります
来年4月30日(火)まで 園自転車1,000円、原付バイク2,000円(学生は半額) 障害者・生活保護を受けている人は無料 園長岡駅前地下自転車駐車場 ☎38・2075、長岡駅大手口地下自転車駐車場 ☎32・8922、長岡駅大手口北自転車駐車場 ☎33・2345

●宝くじの助成金で町内会の備品を整備しました
自治総合センターが宝くじの社会貢献広報事業として、宝くじの受託事業収入を財源に実施するコミュニティ助成事業を活用し、次の備品を整備しました。
園市民協働課(ア) ☎39・2291
※10月号の町内会名に誤りがありました。正しくは「堂前中島町内会」です。おわびして訂正します

市の女性の委員比率は38.0% 女性の登用に積極的に取り組みます

園人権・男女共同参画課(市) ☎39・2746

「第3次ながおか男女共同参画基本計画」では、令和13年度までに審議会や委員会などの女性委員の割合を40～60%にすることを目標に掲げています。
今年度の女性登用率は38.0%で、前年度の35.4%より上昇しました。引き続き、女性登用の推進に努めます。

年度	審議会・委員会数	女性委員を含む会数	女性委員を含む会の比率	委員数(人)	女性委員数(人)	女性委員の比率
令和3年	85	81	95.3%	1,213	430	35.4%
令和4年	83	79	95.2%	1,140	404	35.4%
令和5年	72	69	95.8%	1,032	392	38.0%

●中心市街地の魅力や活力の向上のため アンケートにご協力を
これまでの取り組みや今後のまちづくりへのご意見をお聞かせください。
11月24日(金)まで 園中心市街地整備室(天手) ☎39・2807

●11月はオレンジリボン・児童虐待防止推進キャンペーン
子育ての悩みは すぐ相談を
園子ども家庭センター(さい) ☎36・3790

●あなたしか 気づいてないかも そのサイン
出産や子育てに悩んだとき、虐待を受けたと思われる子どもを見つけたときは、一人で抱え込まず、すぐに相談してください。さまざまな子育て支援事業や相談窓口を用意しています。

①「もしかして?」と感じたら
おはやく ☎39・0889 要保護児童対策地域協議会
「もしかしたら、虐待を受けているのでは?」「ちょっと心配な親子だな」など、少しでも気になることがあったら連絡してください。その子どもや家庭を救うことにつながります。秘密は厳守します。
★夜間・土・日・祝休日の緊急時
長岡児童相談所 ☎35・8500
★児童相談所虐待対応ダイヤル「189」
児童相談所の全国共通ダイヤルです。近くの児童相談所につながります。

②子育て、家庭内のこと、ご相談ください
なやむな ☎39・7867 家庭児童相談室

③育児・産後の体調に不安を感じたら
☎39・2300 子ども・子育て課 すすく子育て係

①～③いずれも 園平日午前8時30分～午後5時15分(年末年始は除く)

●「里親」になりませんか
親元を離れて暮らしている子どもたちを、一定期間、家族の一員として迎えてくれる人を募集します。要件など、詳しくはお問い合わせください。
園平日8時30分～午後5時15分(年末年始は除く) 園長岡児童相談所



▶市街地再開発事業で整備した米百俵プレイス西館



●11月15日(水)午前11時ころ Jアラートの試験放送を行います

●宝くじの助成金で町内会の備品を整備しました

●市街地再開発事業で整備した米百俵プレイス西館

●子育ての悩みは すぐ相談を

17 | 市政だより 2023.11