



健(検)診の詳細は健康カレンダーで。アオーレ長岡などで配布しています。特定健診後に送られる「健診結果の活かし方」で、自己分析も忘れずに！

早めに予約しよう！

予約は先着順です。希望日が埋まる前に、早めに電話しましょう。

健康課
健診専用番号

☎32・5000

平日
午前8時30分
～午後5時15分



予約は市ホームページでも

健(検)診の種類

特定・後期高齢者健診
結核・肺がん検診(胸部エックス線検査)
胃・大腸がん検診
子宮頸・乳がん検診
前立腺がん検診
肝炎ウイルス検診
胃がんリスク検診

実施日	会場	実施日	会場
10月20日(水)	アオーレ長岡	11月10日(水)	南部体育館
◆21日(木)	長岡	12日(金)	
22日(金)	新産体育館	◆13日(土)	
◆11月1日(月)		◆15日(月)	さいわいプラザ
♥◆5日(金)	さいわいプラザ	16日(火)	
◆6日(土)		◆30日(火)	
8日(月)		12月13日(月)	
♥9日(火)		◆14日(火)	

※子宮頸・乳がん検診は10月20日・21日は実施しません。胃がん検診は午前のみ
※◆は午前のみ、♥は女性のみ受診日

●特定健診

医療機関で受けると9,000円相当の健診が…

500円 国民健康保険に加入する40歳～64歳
65歳以上は無料！

●がん検診

1種類につき500円～1,700円。70歳以上は無料です。

こんなに
お得！

「今年はいいや」で手遅れに 感染禍こそ、健診受けて

健康課
☎39・7508



受診者は3割減

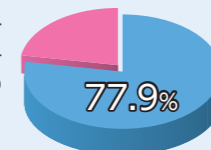
新型コロナウイルスによる外出自粛で、生活習慣病の発見につながる特定健診やがん検診を控える人が増えています。令和2年度の受診者は、ウイルス流行前の令和元年度と比べて約3割減少しました。糖尿病などの基礎疾患があると、新型コロナウイルスは重症化する恐れがあります。がんは発見が遅れると生存率が下がります。感染症対策を行っている安心な会場で、ぜひ健(検)診を受けましょう。

あなたは、大丈夫？

7割超

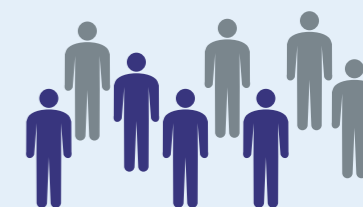
特定健診の受診者で、生活習慣病の恐れがある人

▶令和2年度の市の特定健診受診者で、生活習慣病の診断を受けている人の割合



2人に1人

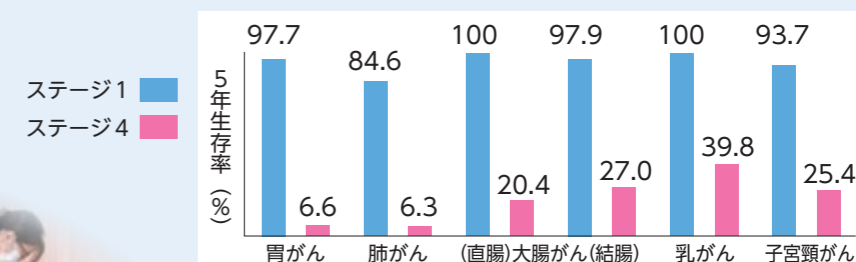
日本人が、がんを発症する確率



市民の死因の第1位でもあるがん。全体で最も多いのは大腸がんで、市の検診では毎年約70人発見されています。

約9割 がんの早期発見による「5年生存率」

がんの診断から5年後に生きている人の割合は、早期(ステージ1)の発見なら約9割に上ります。ステージ4まで進行すると、生存率が著しく低下。発見の遅れは生死に関わります。



出典：がんの統計2021 全国がんセンター協議会加盟施設における5年生存率(2010～2012年診断例)

国・県と連携し、原子力防災の研修会を開催



実務担当者約50人がオンラインで参加した研修会

県内全市町村で構成する「市町村による原子力安全対策に関する研究会(代表幹事・長岡市長)」は8月19日、国や県と連携し、実務担当者の研修会を開催しました。

国からは、原子力防災の法令や柏崎刈羽原子力発電所7号機の新規制基準適合性審査の内容を、県からは、原発の安全性に関する県独自の3つの検証の状況などの説明を受けました。

今後も関係機関と連携して研修会を開催するなど、原子力安全対策に取り組んでいきます。

☎原子力安全対策室 ☎39・2305

里山の鳥獣対策効率化へ、実証実験

市政トピックス

里山地域に設置した有害鳥獣のわなの見回り負担を減らすため、NTT東日本の通信環境を活かしたわなセンサーの実証実験を行います。情報通信技術の活用で、鳥獣対策を強化します。

実証実験は、栃尾・山古志地域で行います。クマがわなに掛かるとセンサーが感知しカメラで撮影。写真付きのメールを市の担当者などに送ります。メールでわなの状況を確認することで、毎日行っている見回り回数を減らし、効率的な対策につなげます。

☎鳥獣被害対策課 ☎39・2348



センサーの通信状況を調査するスタッフ