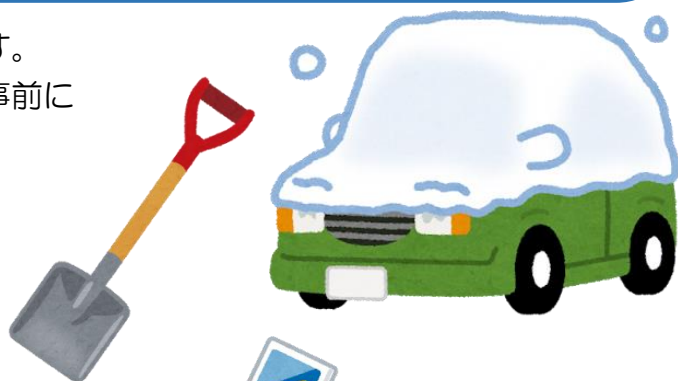


大雪に備えましょう

大雪は私たちの生活に大きな影響をもたらします。
日ごろから雪に関する情報をこまめに確認し、事前に
準備をしっかりとっておきましょう。

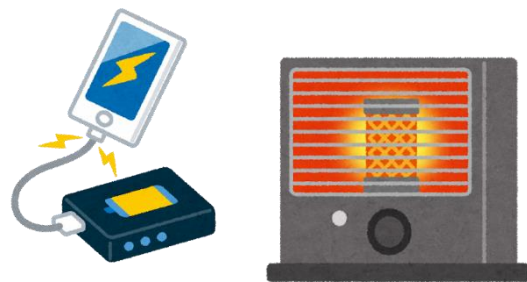
① 車で外出する場合は

- ・携帯トイレ、スコップなど非常用品を車に載せておきましょう。
- ・燃料の残量を確認しましょう。



② 倒木などによる停電に備えて

- ・石油ストーブ、スマホの補助バッテリー、カセットコンロ、食料などを用意しましょう。



③ 車両滞留時の注意事項

- ・一酸化炭素中毒防止のため、マフラー周辺の除雪をしましょう。
- ・エコノミークラス症候群を防ぐため、ふくらはぎ等をマッサージするとともに、こまめに水分補給をしましょう。
- ・ラジオやスマホ（インターネット）等を活用し、最新の気象・道路情報を入手しましょう。

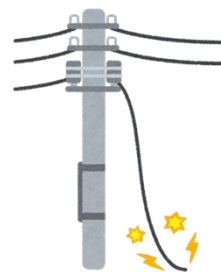


【各種防災情報】QRコードからアクセスできます。

○気象・積雪予報
(なごか防災
ホームページ)



○停電情報
(東北電力)



○国道8・17号、関越自動車道
(にいがたふゆみち情報アプリ)

Android版

iPhone版



○JR運行情報
(JR東日本)



長岡市川口地域トイレ利用可能施設

車両滞留時は、下記トイレがご利用できます。



令和4年12月 国道17号渋滞の様子(東川口)



凡例



トイレ利用可能施設



交差点名

担当：長岡市川口支所 地域振興・市民生活課 防災班

電話：0258-89-3111 (休日・夜間等不在時は、アオーレ長岡へ転送されます)