

## いきいき市民活動情報

とちお歩く旅のまちづくり委員会から、お薦めのイベント情報が寄せられました。については、下記のとおり概要をお知らせしますので、ぜひ、長岡市民の「市民力」や「地域力」を生かした活動を、貴社で取材くださいますようお願いいたします。

標 題	<b>栃尾の魅力を再発見！ 「栃尾レトロフォトコンテスト写真展」を開催</b>	
日 時	3月20日（祝・水）～4月7日（日）午前9時30分～午後3時 休館日：3月26日（火）、4月2日（火）	
場 所	栃尾秋葉門前商工プラザ とちパル（長岡市谷内2丁目5番9号）	
内 容	<p><b>1 概 要</b></p> <p>近年、人気が高まっている多様な「レトロ」。栃尾地域の街並みには、「レトロ」を感じさせる雁木通りや飲食店、歴史や文化などが色濃く残っています。</p> <p>「レトロ」に焦点を当て栃尾の魅力を発信している「レトロな街並み魅力発信委員会」が行ったフォトコンテスト*1の入選作品や昔の栃尾の街並みなどの写真パネルを展示する写真展を開催するとともに、来場者に街歩きを楽しんでいただけるよう、フォトコンテスト入選作品の撮影場所が分かる街歩き用マップを配付します。</p> <p>また、商店街通りには、栃尾の歴史や文化を紹介した吊り下げパネル*2を設置し、レトロな栃尾を紹介しています。</p> <p><b>2 入場料</b> 無料</p> <p><b>3 主 催</b> とちお歩く旅のまちづくり委員会</p> <p><b>4 後 援</b> 栃尾レトロな街並み魅力発信委員会</p> <p><b>※1 栃尾レトロフォトコンテスト</b></p> <p>レトロな街並み魅力発信委員会が、レトロな古い街並みが残る栃尾の魅力を発見し発信してもらうことを目的に、Instagramで「栃尾レトロフォトコンテスト」を実施（令和5年12月1日～令和6年1月31日）。入賞作品はInstagramで公開中。 （応募約360作品 最優秀賞1点、優秀賞1点、入賞1点、佳作31点）</p> <p><b>※2 栃尾の歴史と文化紹介パネル</b></p> <p>木目を活かした看板を16枚作成。看板は谷内通りや本町通りなど商店街の所々に吊り掛け、道路側には、「虎」「毘」「龍」など栃尾をイメージさせる漢字一字を表示。通路側へは、栃尾の歴史と文化を紹介したパネルがはめ込まれ、道行く人を楽しませています。</p>	 <p>フォトコンテスト最優秀作品</p>  <p>Instagram</p>  <p>道路側</p>  <p>通路側</p>
問 い 合  わ  せ	とちお歩く旅のまちづくり委員会 広野 Tel 0258-52-2284	
情 報 提 供 課 名	栃尾支所商工観光課 桐生 電話0258-52-5827	

# とちお田めぐりマップ

栃尾のまちにはレトロな魅力がいっぱい!

マップに記載されている番号は、「栃尾レトロフォトコンテスト」入選作品の撮影ポイントです。

移りゆく時代...変わるモノ・変わらないモノ、そんな瞬間や歴史、空気感を感じることのできる場所ばかり。

マップを片手に撮影ポイントをまわれば、レトロな風景の中に新しい発見があるかも。

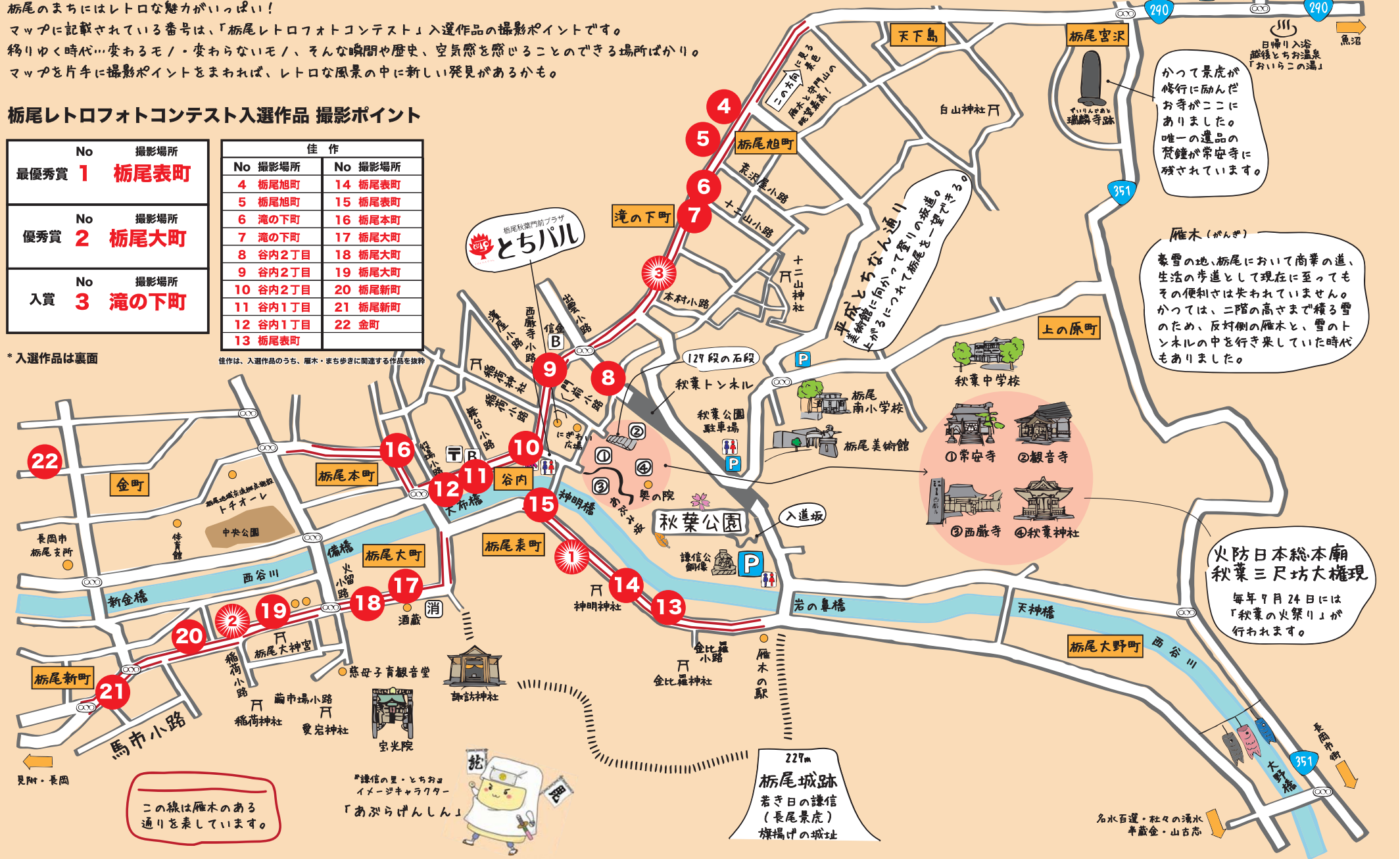
## 栃尾レトロフォトコンテスト入選作品 撮影ポイント

No	撮影場所
最優秀賞 1	栃尾表町
No	撮影場所
優秀賞 2	栃尾大町
No	撮影場所
入賞 3	滝の下町

佳作			
No	撮影場所	No	撮影場所
4	栃尾旭町	14	栃尾表町
5	栃尾旭町	15	栃尾表町
6	滝の下町	16	栃尾本町
7	滝の下町	17	栃尾大町
8	谷内2丁目	18	栃尾大町
9	谷内2丁目	19	栃尾大町
10	谷内2丁目	20	栃尾新町
11	谷内1丁目	21	栃尾新町
12	谷内1丁目	22	金町
13	栃尾表町		

\* 入選作品は裏面

佳作は、入選作品のうち、雁木・まち歩きに関連する作品を抜粋



R290 道の駅とちお

栃尾の物産・特産販売。  
あぶらげ・地酒各種!  
観光案内などの旅のお手伝いも御利用下さい。

かつて景虎が修行に励んだお寺がここにありました。唯一の遺品の梵鐘が常安寺に残されています。

雁木(がんど) 豪雪の地、栃尾において商業の道、生活の歩道として現在に至ってもその便利さは失われていません。かつては、二階の高さまで積る雪のため、反対側の雁木と、雪のトンネルの中を行き来していた時代もありました。

火防日本総本廟 秋葉三尺坊大権現  
毎年7月24日には「秋葉の火祭り」が行われます。

227m 栃尾城跡  
若き日の謙信(長尾景虎) 旗揚げの城址

この線は雁木のある通りを来しています。

謙信の星・とちお イメージキャラクター「あぶらげんしん」



名水百選・柱々の湧水 半蔵山・山古志



# 栃尾レトロフォトコンテスト入選作品

入選作品のうち雁木・まち歩きに関連する作品を抜粋

## 1 最優秀賞

(撮影場所：栃尾表町)



## 2 優秀賞

(撮影場所：栃尾大町)



## 3 入賞

(撮影場所：滝の下町)



4 佳作

(栃尾旭町)



8 佳作

(谷内2丁目)



12 佳作

(谷内1丁目)



16 佳作

(栃尾本町)



20 佳作

(栃尾新町)



5 佳作

(栃尾旭町)



9 佳作

(谷内2丁目)



13 佳作

(栃尾表町)



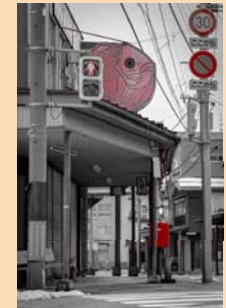
17 佳作

(栃尾大町)



21 佳作

(栃尾新町)



6 佳作

(滝の下町/庄七サンドパン)



10 佳作

(谷内2丁目)



14 佳作

(栃尾表町)



18 佳作

(栃尾大町)



22 佳作

(金町)



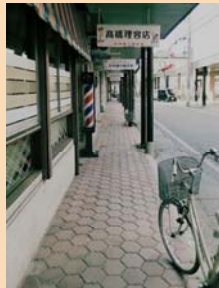
7 佳作

(滝の下町)



11 佳作

(谷内1丁目)



15 佳作

(栃尾表町)



19 佳作

(栃尾大町)



表面の地図に各写真の撮影ポイントを掲載しています  
実際の場所を見に栃尾のまちを散策してみてください

全入選作品はこちら  
(Instagram・Tchotoretro)

