

こんなときは要注意!!

ため池決壊の原因

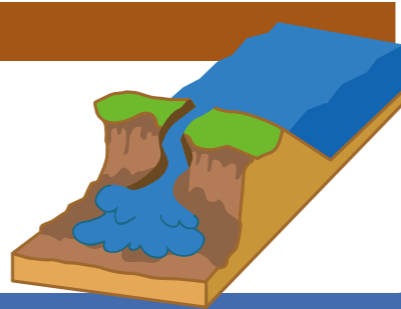
大雨のとき

ため池の水位が上昇し、堤防をのり越えた水の勢いによって堤防が浸食され、決壊するおそれがあります。流木やゴミ等によって余水吐の断面がふさがると、堤防を越流しやすくなり、浸食・崩壊の危険性は、一層高くなります。



地震のとき

ため池の堤防が、地震による大きな力を受けて亀裂が生じることや、地盤の液状化により決壊するおそれがあります。比較的小さな地震でも、堤防の内部に生じた亀裂などにより強度が低下し、水圧に耐え切れず決壊することがありますので注意が必要です。



避難時の注意点

落ち着いて
早めの避難を

- がけ地や河川・水路沿い、ため池の正面は危険なので、できるだけ避けて避難しましょう。
- 隣近所に声をかけ合って、家族やグループで避難しましょう。
- お年寄りや子供などは避難に時間がかかります。協力して早めの避難を心がけましょう。
- 水深がひざまであるようなら無理をせず、自宅の2階や高台などへ避難して救助を待ちましょう。



緊急時の連絡先

火災・救急
119番

警察
110番

災害用伝言ダイヤル
171番

連絡先	電話番号
刈谷田中学校	0258-52-2001
吉水やすらぎ会館	0258-52-9679
上榎出ふれあいセンター	0258-53-2877
栃尾体育館	0258-52-5571
栃尾東小学校	0258-52-1555
下塩小学校	0258-52-2496
長岡市栃尾支所	0258-52-2151 (代表)
栃尾支所地域振興課	0258-52-5815
長岡地域振興局農林振興部	0258-38-2606
長岡警察署栃尾幹部交番	0258-52-1630
長岡市消防本部	0258-36-0119
栃尾消防署	0258-52-1155
長岡市水道局 栃尾営業所	0258-52-5826
東北電力	0120-175-366
北陸ガス 長岡支社	0258-33-3200

家族の連絡先と避難時のメモ

.....

.....

.....

.....

.....

.....

.....

.....

.....

.....

.....

.....

.....

.....

.....

.....

.....

.....

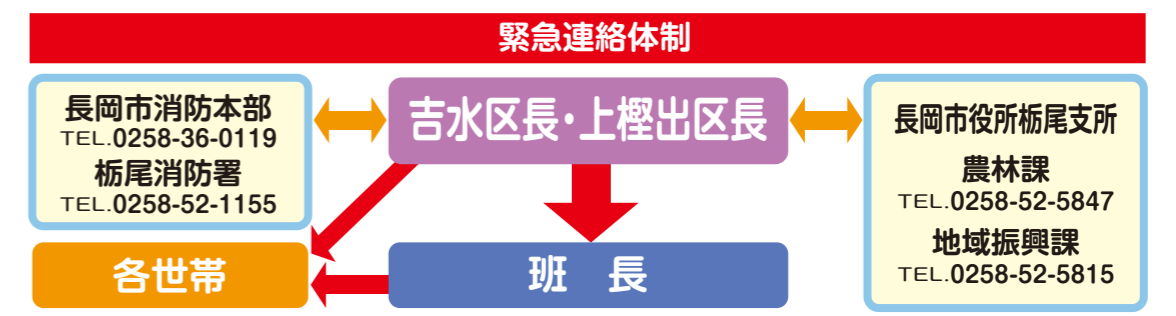
.....

保存版 長岡市 ため池ハザードマップ 大池

このハザードマップは、地震や大雨によってため池が決壊した場合に備え、安全に避難するために役立つ情報を分かりやすく住民のみなさんに提供することを目的に作成したものです。日頃からため池災害に備え、ハザードマップの記載内容を確認し、いち早い避難行動や災害応急対応ができるよう心がけましょう。

緊急時の対応

地震や大雨により、ため池が決壊するおそれのある場合、吉水区、上榎出区は、電話連絡等を通じて緊急連絡体制で地域のみなさんに状況を連絡します。地域のみなさんはハザードマップを参考にして避難場所へ避難してください。



注意事項 ため池が決壊するおそれのある場合、一般住民はため池に近づかないこと。

災害関連情報入手先

気象庁・新潟地方気象台
気象情報を確認できます
パソコン <http://www.jma-net.go.jp/niigata/>

新潟県河川防災情報システム
河川の水位・雨量を確認できます
パソコン <http://doboku-bousai.pref.niigata.jp/kasen/>
携帯電話 http://doboku-bousai.pref.niigata.jp/kasen_m/

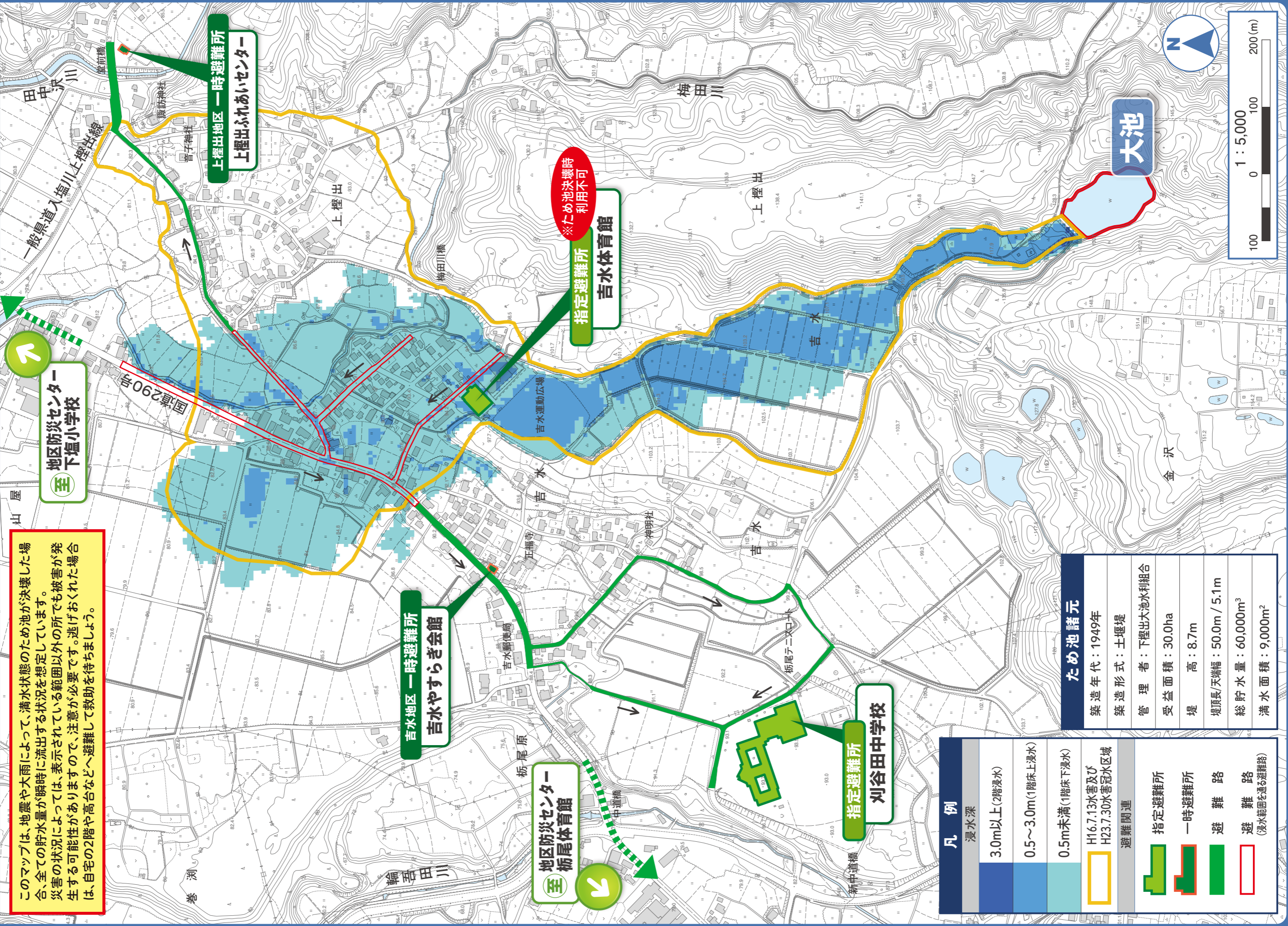
長岡市防災・災害情報
長岡市内の災害緊急情報を確認できます
パソコン <http://www.bousai.city.nagaoka.niigata.jp/>

新潟県土砂災害警戒情報システム
土砂災害の危険度を確認できます
パソコン <http://doboku-bousai.pref.niigata.jp/sabou/>
携帯電話 http://doboku-bousai.pref.niigata.jp/sabou_m/

長岡市ため池ハザードマップ

大池

このマップは、地震や大雨によって、満水状態のため池が決壊した場合、全ての貯水量が瞬時に流出する状況を想定しています。災害の状況によっては、表示されている範囲以外の所でも被害が発生する可能性がありますので、注意が必要です。逃げおくれた場合は、自宅の2階や高台などへ避難して救助を待ちましょう。



ため池諸元	
築造年代	1949年
築造形式	土堰堤
管理者	下榎出大池水利組合
受益面積	30.0ha
堤高	8.7m
堤頂長/天端幅	50.0m / 5.1m
総貯水量	60,000m ³
満水面積	9,000m ²

凡例	
浸水深	
3.0m以上(2階浸水)	
0.5~3.0m(1階床上浸水)	
0.5m未満(1階床下浸水)	
H16.7.13水害及びH23.7.30水害冠水区域	
避難関連	
指定避難所	
一時避難所	
避難路	
避難路 (浸水範囲を通る避難路)	