

令和4年度

建築行政年報

長岡市都市整備部建築・開発審査課

目 次

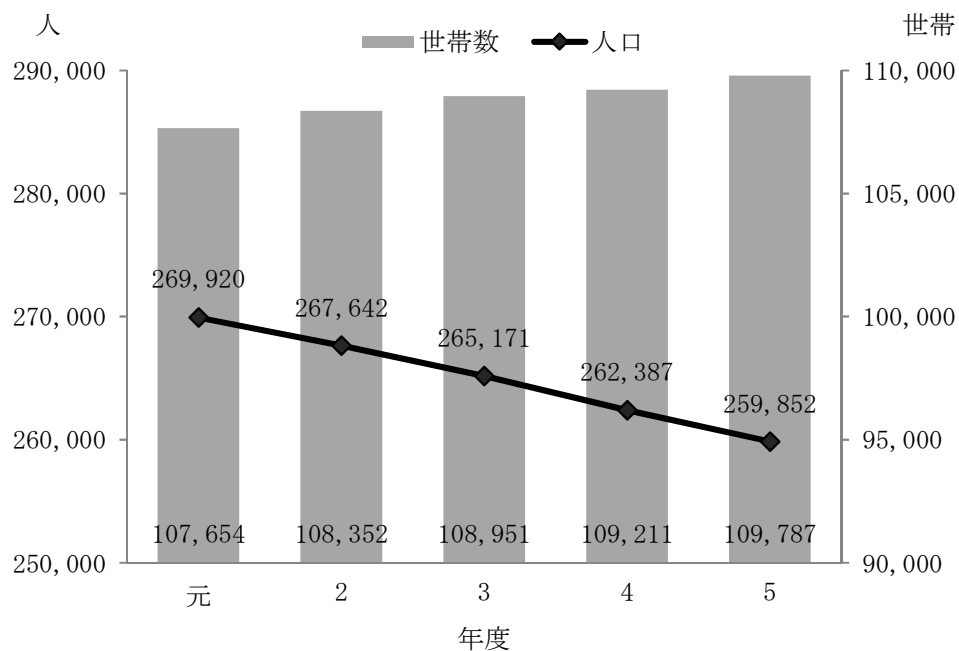
1	特定行政庁の概要	1
(1)	市制施行	1
(2)	特定行政庁の設置	1
(3)	行政区域・都市計画区域等面積	1
(4)	人口と世帯数	2
2	建築・開発審査課の組織構成	2
3	建築物確認申請件数	3
(1)	法区分別受付件数	3
(2)	確認申請受付件数及び確認件数の推移	3
(3)	建築物用途別内訳	4
(4)	建築物面積別内訳	7
4	建築設備・工作物 確認申請件数	8
(1)	建築設備 確認申請受付件数及び確認件数の推移	8
(2)	工作物 確認申請受付件数及び確認件数の推移	8
5	検査済証 交付件数	9
(1)	建築物 検査済証交付件数の推移	9
(2)	建築設備・工作物 検査済証交付件数の推移	9
6	建築基準法に基づく許可件数	10
7	都市計画法に基づく許可件数	11
(1)	開発行為許可件数	11
(2)	建築許可件数	11
(3)	風致地区内行為許可件数	11
8	道路位置指定件数	12
9	定期調査・定期検査 報告件数	12
10	建築協定認可状況	12
11	違反建築の取扱状況	13
12	全国一斉公開パトロール実施結果	14
13	建築審査会 開催状況	14
14	公開による意見の聴衆会 開催状況	14

1 特定行政庁の概要

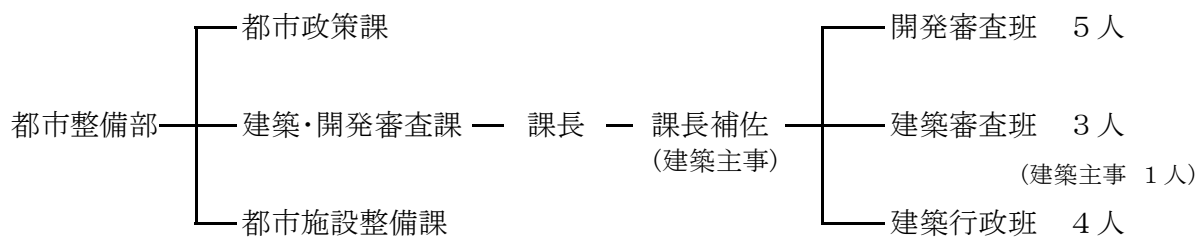
- (1) 市制施行 明治39年4月1日
 (2) 特定行政庁の設置 昭和55年4月1日
 (3) 行政区画・都市計画区域等面積 令和5年4月1日現在

区 分	面積 (ha)			構成比 (%)
	長岡都市計画区域	栃尾都市計画区域	川口都市計画区域	
行政区画	89,105			100.0
都市計画区域	29,900	1,898	3,323	39.4
市街化区域	4,819	-	-	5.4
市街化調整区域	25,081	-	-	28.2
非線引き都市計画区域	-	1,898	3,323	5.8
都市計画区域外	53,984			60.6
用途地域	4,819	473	45.0	100.0
第1種低層住居専用地域	814	47	-	16.1
第2種低層住居専用地域	20	-	-	0.4
第1種中高層住居専用地域	666	62	-	13.6
第2種中高層住居専用地域	222	-	-	4.2
第1種住居地域	1,062	197	28.5	24.2
第2種住居地域	276	28	-	5.7
準住居地域	16	-	10.1	0.5
近隣商業地域	263	12	2.7	5.2
商業地域	117	12	-	2.4
準工業地域	718	70	3.7	14.8
工業地域	478	45	-	9.8
工業専用地域	167	-	-	3.1
特別用途地区	718	156	3.7	100.0
大規模集客施設制限地区	718	70	3.7	90.2
特別工業地区	-	86	-	9.8
防火地域	34	-	-	-
準防火地域	377.3	-	-	-
風致地区	162	-	-	100.0
悠久山風致地区	154	-	-	95.1
蔵王風致地区	8	-	-	4.9
第1種高度地区	834	-	-	-
第2種高度地区	791	-	-	-
第3種高度地区	1,004	-	-	-
高度利用地区	3.5	-	-	-

(4) 人口と世帯数



2 建築・開発審査課の組織構成 (令和5年4月1日現在)

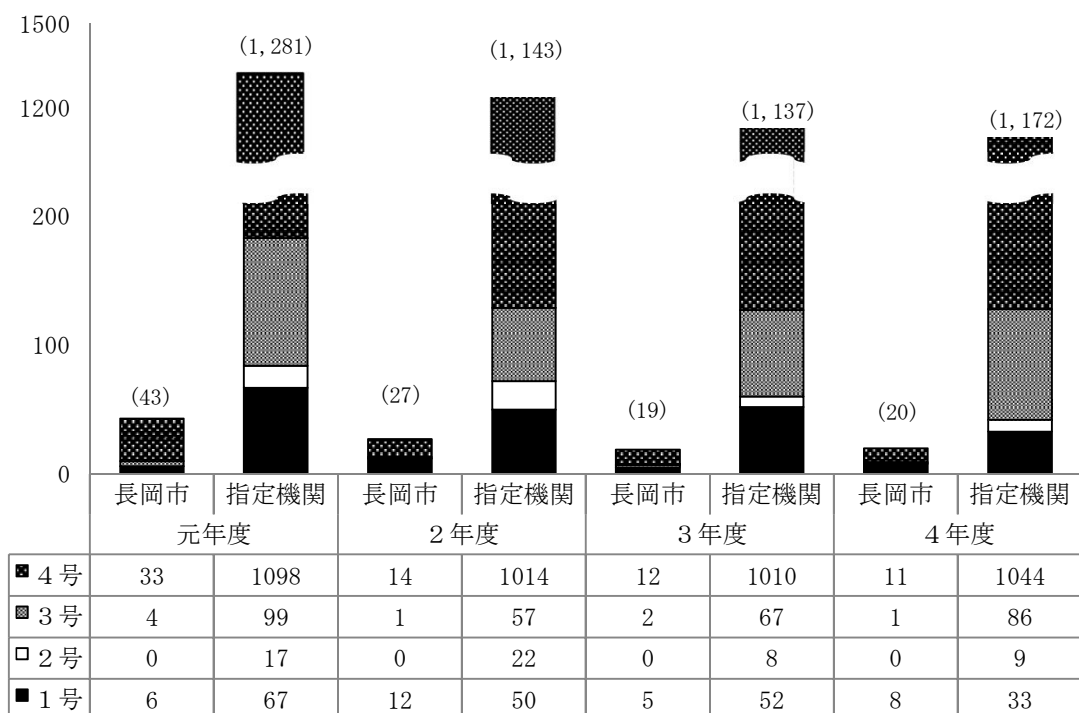


3 建築物確認申請件数

建築主は、建築物の建築、大規模の修繕・模様替え等を行う場合、その計画が建築基準関係規定等に適合するものであることについて、確認の申請書を提出し、建築主事の確認を受けることとなります。

(1) 法区別受付件数

() 合計値(計画通知含む)



(2) 確認申請受付件数及び確認件数の推移

	元年度		2年度		3年度		4年度	
	確認申請	計画通知	確認申請	計画通知	確認申請	計画通知	確認申請	計画通知
4月	1	1	0	0	0	0	1	0
5月	1	1	2	1	1	1	1	0
6月	4	0	2	0	1	0	2	1
7月	3	2	2	1	3	0	0	0
8月	3	1	0	2	1	1	0	0
9月	3	2	1	2	1	0	0	1
10月	3	1	0	1	0	1	1	3
11月	4	2	1	1	1	0	0	0
12月	0	0	0	0	0	1	1	0
1月	0	1	0	1	1	1	0	2
2月	2	3	1	4	1	0	0	3
3月	1	4	2	3	1	3	1	3
小計	25	18	11	16	11	8	7	13
合計	43		27		19		20	
増減	0		-16		-8		1	
前年比	0.0%		-37.2%		-29.6%		5.3%	
確認(適合)件数	25	17	13	15	10	10	8	14

(3) 建築物用途別内訳

(確認申請 推移)

床面積：㎡

			元年度	2年度	3年度	4年度
専用住宅	新築	件数	10	3	3	1
		床面積	1,240	462	357	121
	その他	件数	3	1	1	3
		床面積	405	98	29	355
併用住宅	新築	件数	0	0	0	0
		床面積	0	0	0	0
	その他	件数	0	0	0	0
		床面積	0	0	0	0
共同住宅	新築	件数	0	0	0	0
		床面積	0	0	0	0
	その他	件数	0	0	0	0
		床面積	0	0	0	0
公共用建物	新築	件数	0	0	1	0
		床面積	0	0	4	0
	その他	件数	0	1	0	0
		床面積	0	813	0	0
商工業用建物	新築	件数	2	1	2	2
		床面積	1,243	988	1,039	1,150
	その他	件数	0	0	3	0
		床面積	0	0	733	0
その他	新築	件数	3	1	1	1
		床面積	294	26	393	31
	その他	件数	7	4	0	0
		床面積	1,401	460	0	0
計	新築	件数	15	5	7	4
		床面積	2,777	1,476	1,793	1,302
	その他	件数	10	6	4	3
		床面積	1,806	1,371	762	355
合計		件数	25	11	11	7
		床面積	4,583	2,847	2,555	1,657

(計画通知 推移)

床面積：㎡

			元年度	2年度	3年度	4年度
専用住宅	新築	件数	0	0	0	0
		床面積	0	0	0	0
	その他	件数	0	0	0	0
		床面積	0	0	0	0
併用住宅	新築	件数	0	0	0	0
		床面積	0	0	0	0
	その他	件数	0	0	0	0
		床面積	0	0	0	0
共同住宅	新築	件数	0	0	0	0
		床面積	0	0	0	0
	その他	件数	1	0	0	0
		床面積	417	0	0	0
公共用建物	新築	件数	4	4	3	5
		床面積	1,511	4,948	13,038	2,235
	その他	件数	10	10	5	8
		床面積	3,555	6,130	875	16,013
商工業用建物	新築	件数	1	1	0	0
		床面積	95	18,602	0	0
	その他	件数	1	0	0	0
		床面積	29	0	0	0
その他	新築	件数	1	1	0	0
		床面積	31	197	0	0
	その他	件数	0	0	0	0
		床面積	0	0	0	0
計	新築	件数	6	6	3	5
		床面積	1,637	23,747	13,038	2,235
	その他	件数	12	10	5	8
		床面積	4,001	6,130	875	16,013
合計		件数	18	16	8	13
		床面積	5,638	29,877	13,913	18,248

(令和4年度 月別内訳)

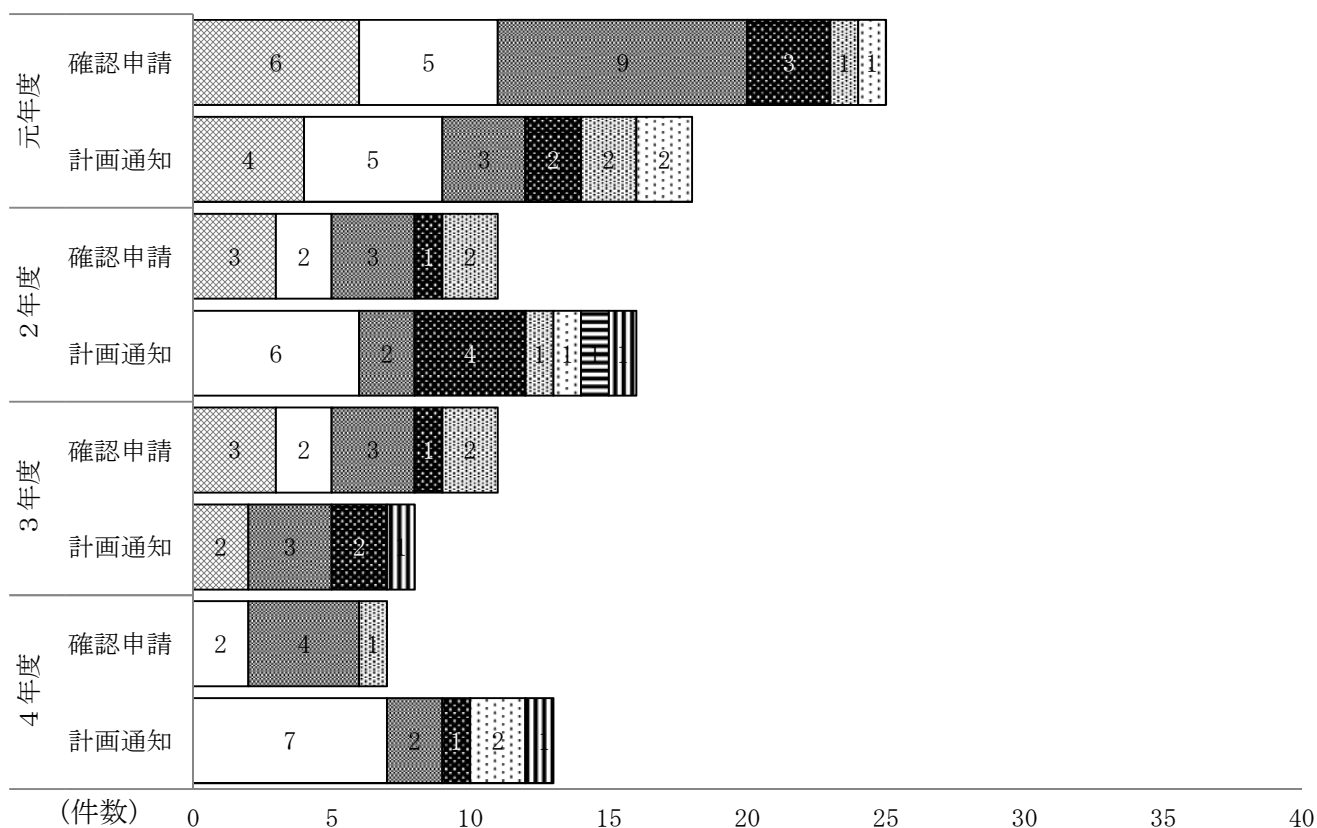
(上段：確認申請 下段：計画通知) 床面積：㎡

	専用住宅				併用住宅				共同住宅				住宅合計			
	新築		その他		新築		その他		新築		その他		新築		その他	
	件数	面積	件数	面積	件数	面積	件数	面積	件数	面積	件数	面積	件数	面積	件数	面積
4月	1	121	0	0	0	0	0	0	0	0	0	0	1	121	0	0
	0	0	0	0	0	0	0	0	0	0	0	0	0	0	0	0
5月	0	0	0	0	0	0	0	0	0	0	0	0	0	0	0	0
	0	0	0	0	0	0	0	0	0	0	0	0	0	0	0	0
6月	0	0	1	147	0	0	0	0	0	0	0	0	0	0	1	147
	0	0	0	0	0	0	0	0	0	0	0	0	0	0	0	0
7月	0	0	0	0	0	0	0	0	0	0	0	0	0	0	0	0
	0	0	0	0	0	0	0	0	0	0	0	0	0	0	0	0
8月	0	0	0	0	0	0	0	0	0	0	0	0	0	0	0	0
	0	0	0	0	0	0	0	0	0	0	0	0	0	0	0	0
9月	0	0	0	0	0	0	0	0	0	0	0	0	0	0	0	0
	0	0	0	0	0	0	0	0	0	0	0	0	0	0	0	0
10月	0	0	1	121	0	0	0	0	0	0	0	0	0	0	1	121
	0	0	0	0	0	0	0	0	0	0	0	0	0	0	0	0
11月	0	0	0	0	0	0	0	0	0	0	0	0	0	0	0	0
	0	0	0	0	0	0	0	0	0	0	0	0	0	0	0	0
12月	0	0	0	0	0	0	0	0	0	0	0	0	0	0	0	0
	0	0	0	0	0	0	0	0	0	0	0	0	0	0	0	0
1月	0	0	0	0	0	0	0	0	0	0	0	0	0	0	0	0
	0	0	0	0	0	0	0	0	0	0	0	0	0	0	0	0
2月	0	0	0	0	0	0	0	0	0	0	0	0	0	0	0	0
	0	0	0	0	0	0	0	0	0	0	0	0	0	0	0	0
3月	0	0	1	87	0	0	0	0	0	0	0	0	0	0	1	87
	0	0	0	0	0	0	0	0	0	0	0	0	0	0	0	0
合計	1	121	3	355	0	0	0	0	0	0	0	0	1	121	3	355
	0	0	0	0	0	0	0	0	0	0	0	0	0	0	0	0

	公共用建物				商工業用建物				その他				その他合計			
	新築		その他		新築		その他		新築		その他		新築		その他	
	件数	面積	件数	面積	件数	面積	件数	面積	件数	面積	件数	面積	件数	面積	件数	面積
4月	0	0	0	0	0	0	0	0	0	0	0	0	0	0	0	0
	0	0	0	0	0	0	0	0	0	0	0	0	0	0	0	0
5月	0	0	0	0	0	0	0	0	1	31	0	0	1	31	0	0
	0	0	0	0	0	0	0	0	0	0	0	0	0	0	0	0
6月	0	0	0	0	1	988	0	0	0	0	0	0	1	988	0	0
	0	0	1	46	0	0	0	0	0	0	0	0	0	0	1	46
7月	0	0	0	0	0	0	0	0	0	0	0	0	0	0	0	0
	0	0	0	0	0	0	0	0	0	0	0	0	0	0	0	0
8月	0	0	0	0	0	0	0	0	0	0	0	0	0	0	0	0
	0	0	0	0	0	0	0	0	0	0	0	0	0	0	0	0
9月	0	0	0	0	0	0	0	0	0	0	0	0	0	0	0	0
	0	0	1	38	0	0	0	0	0	0	0	0	0	0	1	38
10月	0	0	0	0	0	0	0	0	0	0	0	0	0	0	0	0
	1	135	2	15,562	0	0	0	0	0	0	0	0	1	135	2	15,562
11月	0	0	0	0	0	0	0	0	0	0	0	0	0	0	0	0
	0	0	0	0	0	0	0	0	0	0	0	0	0	0	0	0
12月	0	0	0	0	1	162	0	0	0	0	0	0	1	162	0	0
	0	0	0	0	0	0	0	0	0	0	0	0	0	0	0	0
1月	0	0	0	0	0	0	0	0	0	0	0	0	0	0	0	0
	0	0	2	118	0	0	0	0	0	0	0	0	0	0	2	118
2月	0	0	0	0	0	0	0	0	0	0	0	0	0	0	0	0
	1	72	2	249	0	0	0	0	0	0	0	0	1	72	2	249
3月	0	0	0	0	0	0	0	0	0	0	0	0	0	0	0	0
	3	2,028	0	0	0	0	0	0	0	0	0	0	3	2,028	0	0
合計	0	0	0	0	2	1,150	0	0	1	31	0	0	3	1,181	0	0
	5	2,235	8	16,013	0	0	0	0	0	0	0	0	5	2,235	8	16,013

(4) 建築物面積別内訳

(推 移)



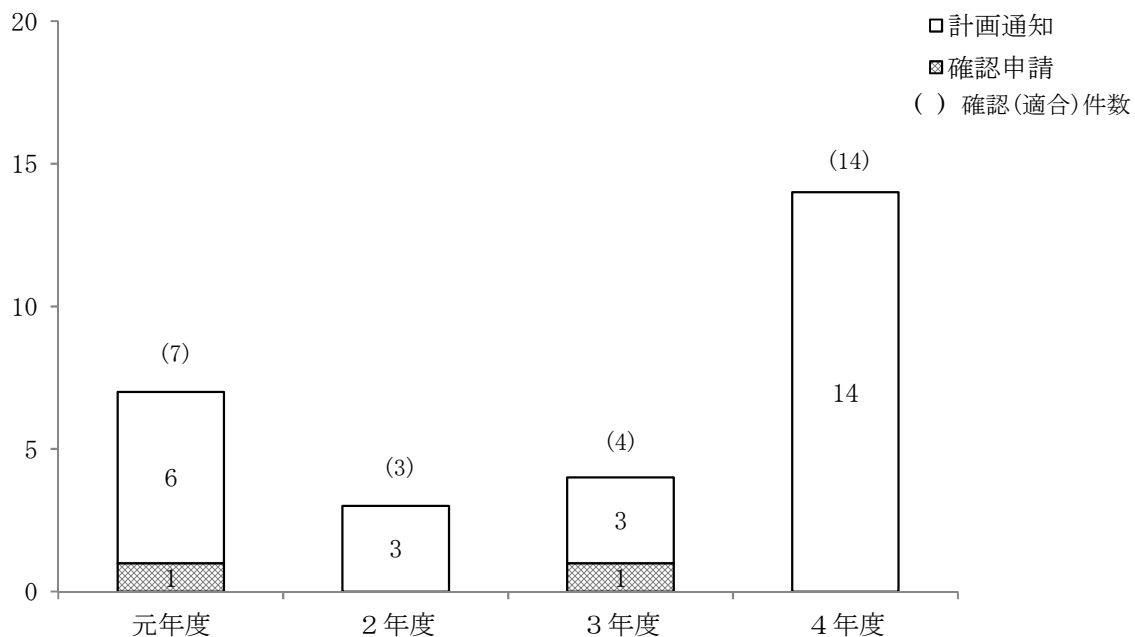
- ① 30㎡以内
- ② 30㎡超～100㎡以内
- ③ 100㎡超～200㎡以内
- ④ 200㎡超～500㎡以内
- ⑤ 500㎡超～1,000㎡以内
- ⑥ 1,000㎡超～2,000㎡以内
- ⑦ 2,000㎡超～10,000㎡以内
- ⑧ 10,000㎡超～50,000㎡以内

(令和4年度 月別内訳)

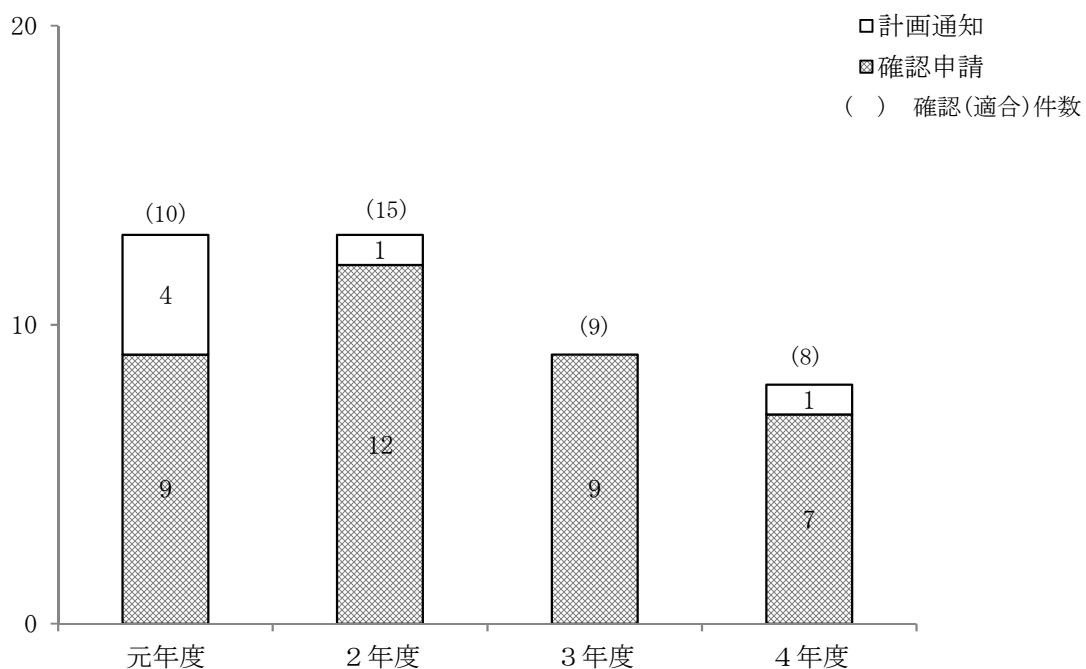
月	確 認 申 請									計 画 通 知								
	①	②	③	④	⑤	⑥	⑦	⑧	計	①	②	③	④	⑤	⑥	⑦	⑧	計
4	0	0	1	0	0	0	0	0	1	0	0	0	0	0	0	0	0	0
5	0	1	0	0	0	0	0	0	1	0	0	0	0	0	0	0	0	0
6	0	0	1	0	1	0	0	0	2	0	1	0	0	0	0	0	0	1
7	0	0	0	0	0	0	0	0	0	0	0	0	0	0	0	0	0	0
8	0	0	0	0	0	0	0	0	0	0	0	0	0	0	0	0	0	0
9	0	0	0	0	0	0	0	0	0	0	1	0	0	0	0	0	0	1
10	0	0	1	0	0	0	0	0	1	0	0	1	0	0	1	0	1	3
11	0	0	0	0	0	0	0	0	0	0	0	0	0	0	0	0	0	0
12	0	0	1	0	0	0	0	0	1	0	0	0	0	0	0	0	0	0
1	0	0	0	0	0	0	0	0	0	0	2	0	0	0	0	0	0	2
2	0	0	0	0	0	0	0	0	0	0	2	0	1	0	0	0	0	3
3	0	1	0	0	0	0	0	0	1	0	1	1	0	0	1	0	0	3
計	0	2	4	0	1	0	0	0	7	0	7	2	1	0	2	0	1	13

4 建築設備・工作物確認申請件数

(1) 建築設備 確認申請受付件数及び確認件数の推移



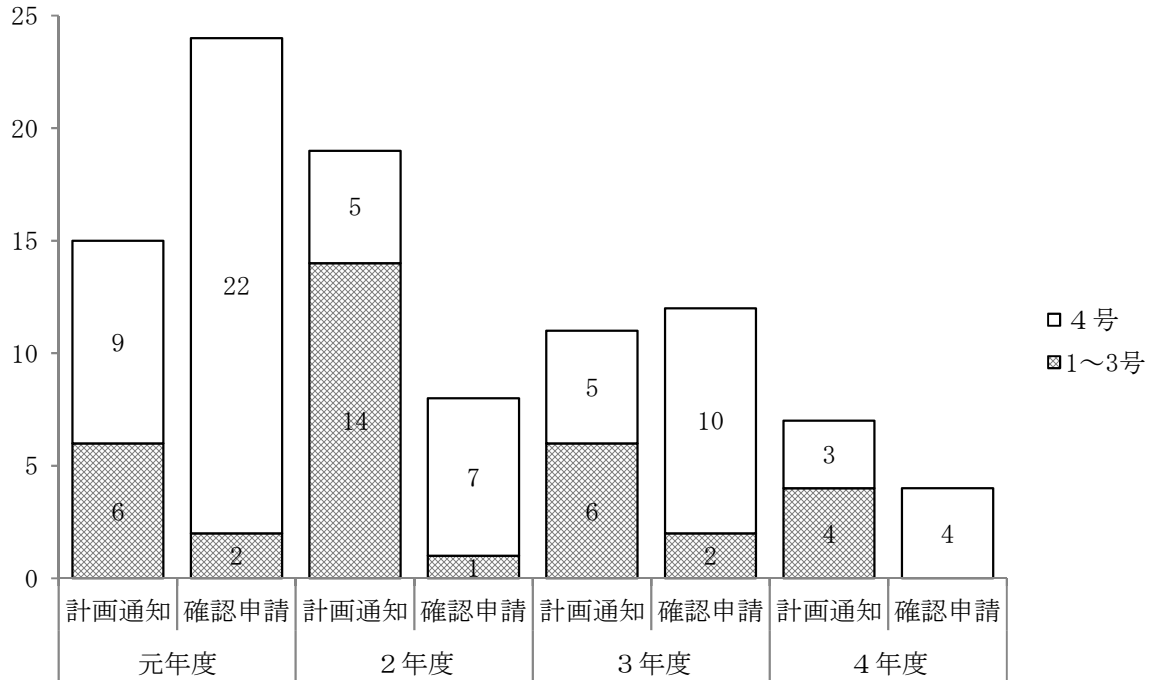
(2) 工作物 確認申請受付件数及び確認件数の推移



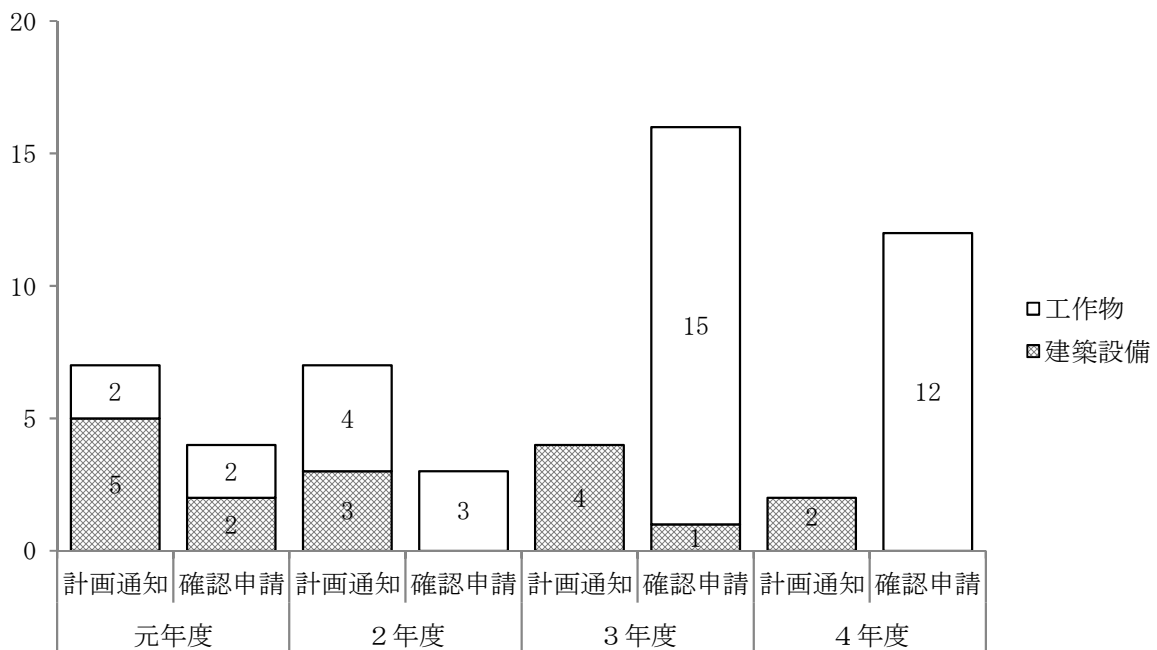
5 検査済証交付件数

建築物及びその敷地が建築基準関係規定に適合しているかどうかの検査を行い、適合している場合は、当該建築物の建築主に対して検査済証を交付します。

(1) 建築物 検査済証交付件数の推移



(2) 建築設備・工作物 検査済証交付件数の推移



6 建築基準法に基づく許可件数

区 分		元年度			2年度			3年度			4年度				
		申請 件数	許可 件数	・不 取下 許可	申請 件数	許可 件数	・不 取下 許可	申請 件数	許可 件数	・不 取下 許可	申請 件数	許可 件数	・不 取下 許可		
7条の6		仮使用認定		3	3	0	2	2	0	0	0	0	2	2	0
43条	2項2号	接道義務		5	5	0	8	8	0	11	11	0	7	7	0
44条 道路内 建築	1項2号	(公衆便所等)		2	2	0	0	0	0	0	0	0	0	0	0
	1項4号	(がんぎ)		2	2	0	0	0	0	0	0	0	0	0	0
		(道路上空道路)		1	1	0	0	0	0	0	0	0	0	0	0
48条 用地 用途	1・2項	低層住専		0	0	0	0	0	0	0	0	0	0	0	0
	3・4項	中高層住専		0	0	0	2	2	0	0	0	0	1	1	0
	5～8項	住居・準住居・田園住居		0	0	0	2	2	0	0	0	0	1	1	0
	9・10項	商業系		0	0	0	0	0	0	0	0	0	0	0	0
	11～13項	工業系		0	0	0	0	0	0	0	0	0	0	0	0
51条		特殊建築物		0	0	0	1	1	0	0	0	0	0	0	0
52条 容積率	10項	計画道路		0	0	0	0	0	0	0	0	0	0	0	0
	14項	空地・機械室		0	0	0	0	0	0	0	0	0	0	0	0
53条	4項	建蔽率		0	0	0	0	0	0	0	0	0	0	0	0
55条 高 さ	2項	高さの特例設定		0	0	0	0	0	0	0	0	0	0	0	0
	3項1号	空地有		0	0	0	0	0	0	0	0	0	0	0	0
	3項2号	学校等		0	0	0	0	0	0	0	0	0	0	0	0
56条の2		日影		2	2	0	0	0	0	0	0	0	0	0	0
57条		高架工作物内		0	0	0	0	0	0	0	0	0	0	0	0
59条		高度利用地区		0	0	0	0	0	0	0	0	0	0	0	0
59条の2		総合設計		0	0	0	0	0	0	0	0	0	0	0	0
85条 仮設建築物	3・5項	応急仮設存続		0	0	0	2	2	0	2	2	0	2	2	0
	6項	仮設興行場等		5	5	0	5	5	0	7	7	0	6	5	0
86条		一団地認定		0	0	0	0	0	0	0	0	0	0	0	0
県条例		5条認定		0	0	0	0	0	0	0	0	0	0	0	0
合 計				20	20	0	22	22	0	20	20	0	19	18	0

7 都市計画法に基づく許可件数

都市の計画的な土地利用のために、区域が定められた都市計画区域内で開発行為を行う際は、あらかじめ、許可を受ける必要があります。

(1) 開発行為許可件数

	市街化区域				市街化調整区域			
	申請件数		許可件数		申請件数		許可件数	
	件数	面積(m ²)	件数	面積(m ²)	件数	面積(m ²)	件数	面積(m ²)
元年度	11	50,722	12	52,199	28	25,617	28	25,617
2年度	13	45,234	13	45,234	24	78,230	24	78,230
3年度	18	60,363	18	60,363	38	42,067	37	41,885
4年度	14	42,905	14	42,905	27	33,663	27	33,365
	都市計画区域外				非線引き都市計画区域			
	申請件数		許可件数		申請件数		許可件数	
	件数	面積(m ²)	件数	面積(m ²)	件数	面積(m ²)	件数	面積(m ²)
元年度	0	0	0	0	0	0	0	0
2年度	0	0	0	0	0	0	0	0
3年度	0	0	0	0	0	0	0	0
4年度	0	0	0	0	0	0	0	0

(2) 建築許可件数

	元年度		2年度		3年度		4年度	
	申請	許可	申請	許可	申請	許可	申請	許可
43条	67	69	56	54	64	63	69	68
53条	4	4	4	4	5	5	2	2

※取下げ件数：0件

(3) 風致地区内行為許可件数

	元年度		2年度		3年度		4年度	
	申請	許可	申請	許可	申請	許可	申請	許可
件数	6	4	3	3	4	4	6	5

※取下げ件数：0件
 ※申請件数には通知含む。

8 道路位置指定件数

一定の技術的水準に適合し、特定行政庁が建築基準法上の道路として指定した私道をいいます。

	指定申請		指 定		廃止申請		廃 止	
	件数	延長 (m)	件数	延長 (m)	件数	延長 (m)	件数	延長 (m)
元年度	0	0	1	35	0	0	0	0
2年度	0	0	0	0	0	0	0	0
3年度	2	48	0	0	0	0	0	0
4年度	2	459	3	477	1	33	1	33

9 定期調査・定期検査 報告件数

建築基準法において、特殊建築物の所有者は、これらの建築物の敷地、構造及び建築設備について、定期的に、一級建築士等の有資格者からその状況の調査を受けて、結果を特定行政庁に報告することとなります。

	特殊建築物				昇降機				建築設備			
	報告すべき件数	報告件数	是正必要件数		報告すべき件数	報告件数	是正必要件数		報告すべき件数	報告件数	是正必要件数	
			是正必要件数	是正件数			是正必要件数	是正件数			是正必要件数	是正件数
元年度	454	405	170	49	1,359	1,052	121	0	116	92	11	5
2年度	965	685	321	120	1,346	1,211	133	0	127	95	13	4
3年度	218	161	118	57	1,357	1,144	129	0	130	101	19	16
4年度	222	188	100	51	1,364	1,181	139	0	131	102	18	11

10 建築協定認可状況

住宅地としての環境又は商店街としての利便を高度に維持増進するなど、建築物の利用を増進し、土地の環境を改善することを目的とし、一定の地域で建築物等の基準を定めています。

建築協定名	協定区域の概要		認可年月日	変更年月日
	面積 (㎡)	用途地域		
長岡新産業センター建築協定	653,820	準工業地域	S55. 2. 28	—
宮下地区工業団地(鋳物関連団地)建築協定	70,958	指定なし	H 2. 8. 20	H2. 10. 29 変更認可

11 違反建築の取扱状況

特定行政庁は、建築基準法令の規定等に違反した建築物又は建築物の敷地については、建築物の建築主等に対して、当該工事の施工の停止を命じ、又は、相当の猶予期限を付けて、当該建築物の除却、移転、改築等、違反を是正するために必要な措置を命ずることができます。

区 分		元年度		2年度		3年度		4年度	
		違反 件数	是正 件数	違反 件数	是正 件数	違反 件数	是正 件数	違反 件数	是正 件数
確認手続	6条	0	0	0	0	0	0	0	0
構造耐力上の規定	20条	1	0	1	0	1	0	1	0
屋根・外壁の不燃	22・23条	2	0	2	0	2	0	2	0
特殊建築物の耐火 ・防火構造等	27条	1	0	1	0	1	0	1	0
避難施設・設備	35条	1	0	1	0	1	0	1	0
特殊建築物の内装制限	35条の2	1	0	1	0	1	0	1	0
敷地等と道路との関係	43条	0	0	0	0	0	0	0	0
道路内の建築制限	44条	0	0	0	0	0	0	0	0
私道の変更・廃止 制限	45条	0	0	0	0	0	0	0	0
用途制限	48条	2	2	2	0	2	0	2	0
容積率制限	52条	0	0	0	0	0	0	0	0
建蔽率制限	53条	0	0	0	0	0	0	0	0
外壁後退	54条	1	0	1	0	1	0	1	0
高さ制限	55条	0	0	0	0	0	0	0	0
道路斜線制限	56条1項1号	0	0	0	0	0	0	0	0
隣地斜線制限	56条1項2号	0	0	0	0	0	0	0	0
北側斜線制限	56条1項3号	0	0	0	0	0	0	0	0
日影による高さの制限	56条の2	0	0	0	0	0	0	0	0
防火・準防火地域内の制 限	61・62条	0	0	0	0	0	0	0	0
その他		0	0	0	0	0	0	0	0
合 計		9	2	9	0	9	0	9	0

12 全国一斉公開パトロール実施結果

	元年度 10月16日	2年度 10月19日	3年度 10月18日	4年度 10月19日
建築工事現場等の点検件数	42	49	41	45
違反建築物件数	0	0	0	0
事項別違反件数				
無確認建築	0	0	0	0
道路関係違反	0	0	0	0
建蔽率違反	0	0	0	0
高さ斜線違反	0	0	0	0
用途違反	0	0	0	0
その他	0	0	0	0
計	0	0	0	0
確認表示未掲示現場件数	3	1	0	0
是正指導件数				
工事作業停止	0	0	0	0
使用禁止	0	0	0	0
その他	0	0	0	0
計	0	0	0	0

13 建築審査会 開催状況

	開催回数	議案件数	同意	不同意	がんぎ報告件数	バス停報告件数	日影報告件数	接道報告件数
元年度	2	4	4	0	2	2	2	5
2年度	2	4	4	0	0	0	0	7
3年度	2	2	2	0	0	0	0	6
4年度	2	2	2	0	0	0	0	11

14 公開による意見の聴衆会 開催状況

	開催回数及び件数	利害関係者の出席人数	
		延べ人数	平均出席人数
元年度	0	0	0.0
2年度	4	18	4.5
3年度	0	0	0.0
4年度	2	7	3.5