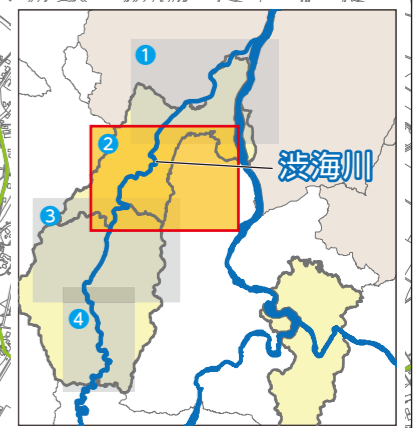
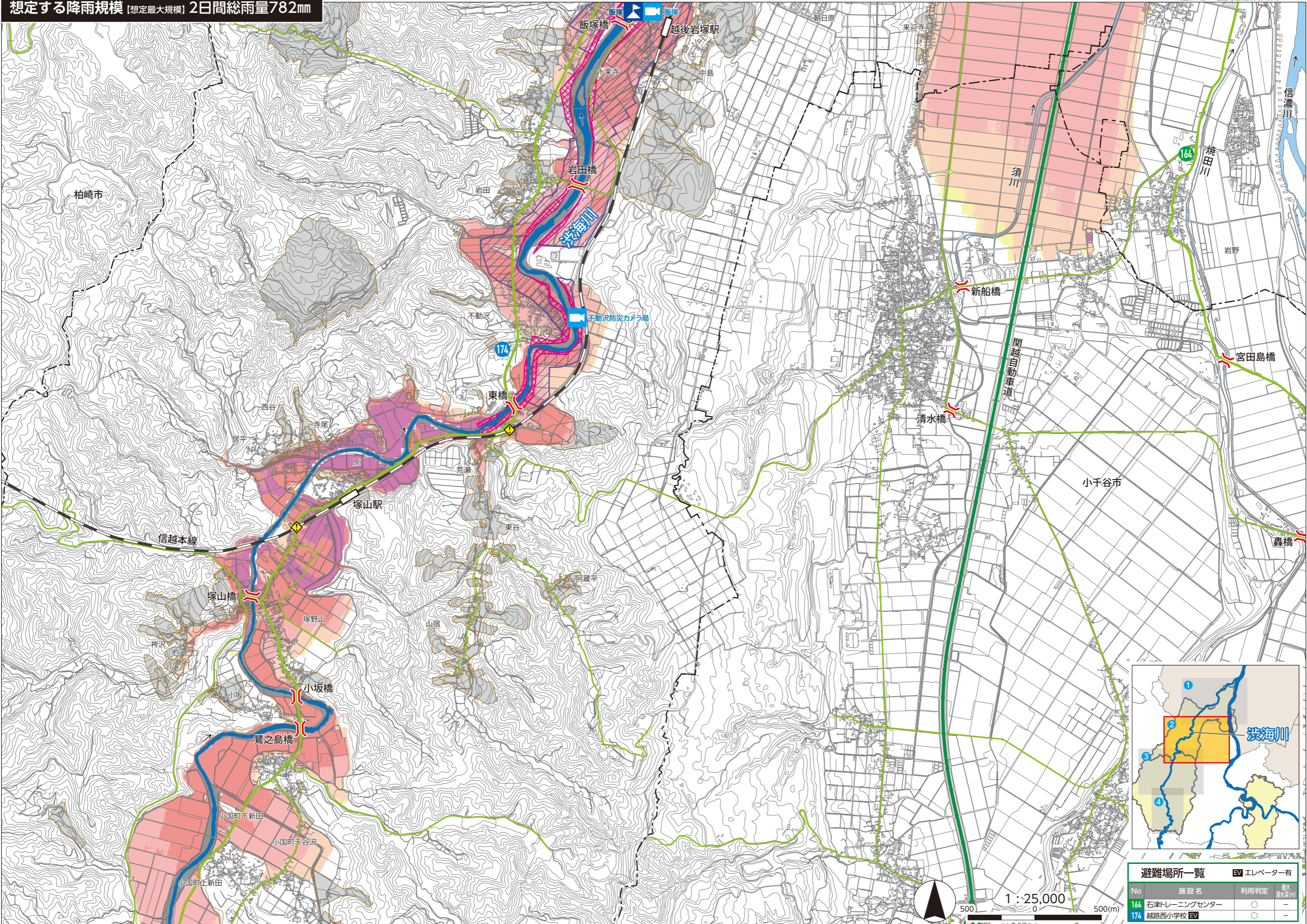


想定する降雨規模【想定最大規模】2日間総雨量782mm



避難場所一覧 EVエレベーター有

| No | 施設名 | 利用判定 | 最大浸水深(m) |
|-----|--------------|------|----------|
| 164 | 石津トレーニングセンター | ○ | - |
| 174 | 越路西小学校 | ○ | - |

凡例

洪水浸水深：0.5m未満 0.5~3.0m未満 3.0~5.0m未満 5.0~10.0m未満 10.0~20.0m未満 20.0m以上

家屋倒壊等氾濫想定区域：氾濫流(はげしい流れ) 河岸侵食(土地がけずられる) 土砂災害警戒区域

00 避難場所 00 避難場所(福祉避難室あり)

洪水時危険箇所：◇ 地下道・アンダーパス 橋

水位観測所 河川ライブカメラ