

登記年月日：令和5年12月26日

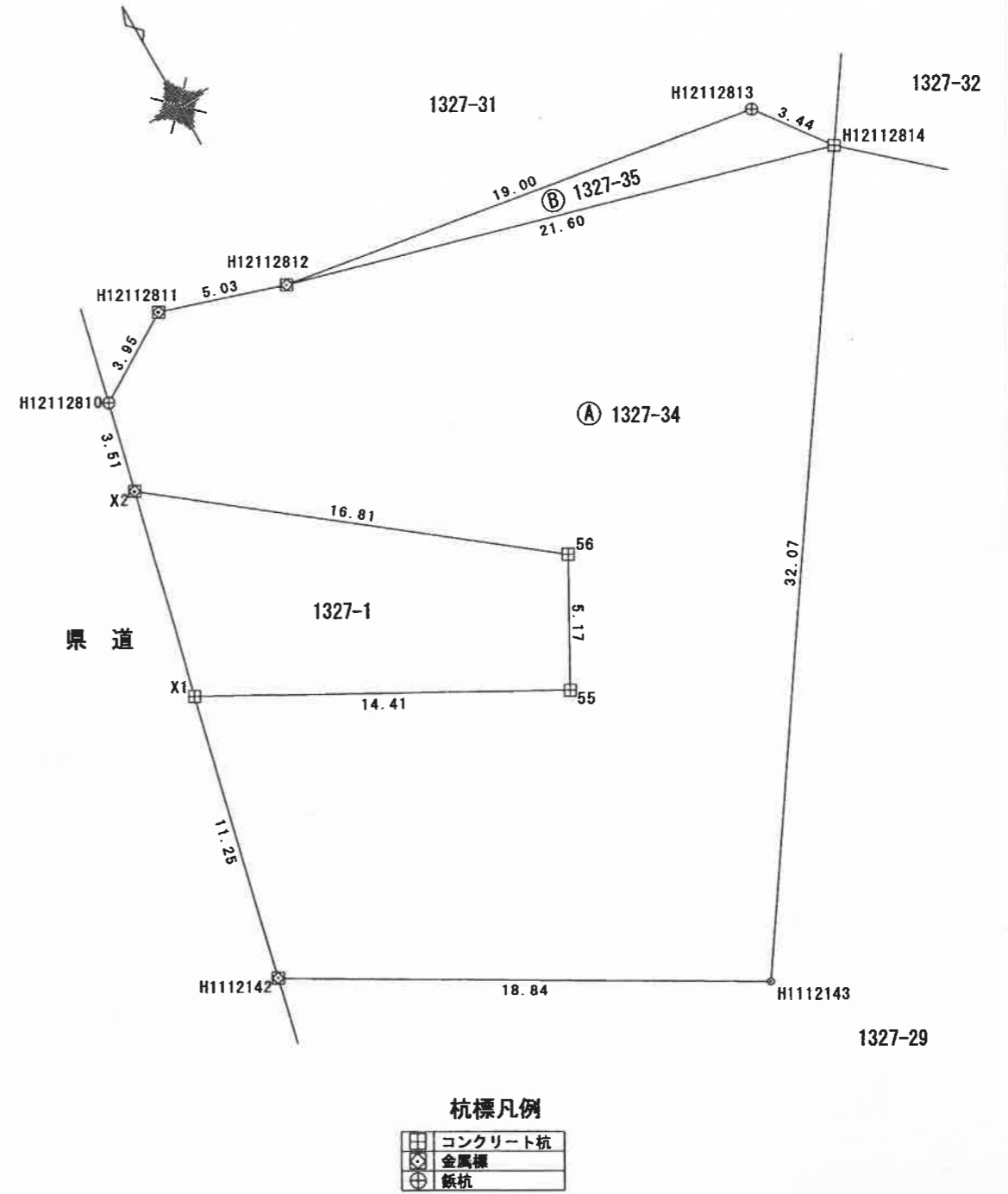
地番	1327-34 1327-35	土地所在図 地積測量図
土地の所在	長岡市小国町千谷沢字沖	

座標求積表

地番 ㉠ 1327-34			
測点	Xn	Yn	(Xn+1 - Xn-1) Yn
H1112142	147931.277	19982.035	-409731.627675
H1112143	147921.704	19998.264	337350.715416
H12112814	147948.146	20016.427	646750.772797
H12112812	147954.015	19995.635	148467.589875
H12112811	147955.571	19990.846	-9395.697620
H12112810	147953.545	19987.454	-108811.699576
X2	147950.127	19986.622	-276674.808346
56	147939.702	19999.812	-298857.190716
55	147935.184	19997.282	50133.185974
X1	147942.209	19984.695	-78080.203365
倍面積			1151.036764
面積			575.5183820
地積			575.51 m ²
地番 ㉡ 1327-35			
測点	Xn	Yn	(Xn+1 - Xn-1) Yn
H12112814	147948.146	20016.427	-61870.775857
H12112813	147950.924	20014.386	117464.431434
H12112812	147954.015	19995.635	-55547.874030
倍面積			45.781547
面積			22.8907735
地積			22.89 m ²
合計			598.4091555

測量年月日 令和5年9月20日

測量の基準			既知点の名称及び座標値				
測地系	既知点	座標変換	点名	X座標	Y座標	標識	
世界測地系(測地成果2011)	8	図根点	有	EE1711	148101.937	19928.269	合成樹 脂杭
世界測地系(測地成果2011)	8	図根点	有	EE1713	148024.520	19975.120	合成樹 脂杭
世界測地系(測地成果2011)	8	図根点	有	DE1612	147797.671	19952.566	合成樹 脂杭



作成者	小千谷市城内一丁目12番17号 土地家屋調査士 風間 隆司 (令和5年12月11日作成)	縮尺	1/250	囑託者	長岡市長 磯田 達伸	縮尺	1/250
(公社)新潟県公共囑託登記土地家屋調査士協会社員				(公社)新潟県公共囑託登記土地家屋調査士協会			