

令和元年度 第2回 長岡市地域公共交通協議会

資 料

長岡市地域公共交通協議会

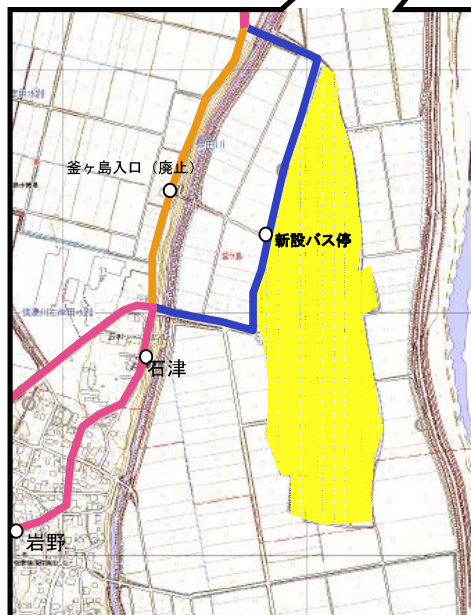
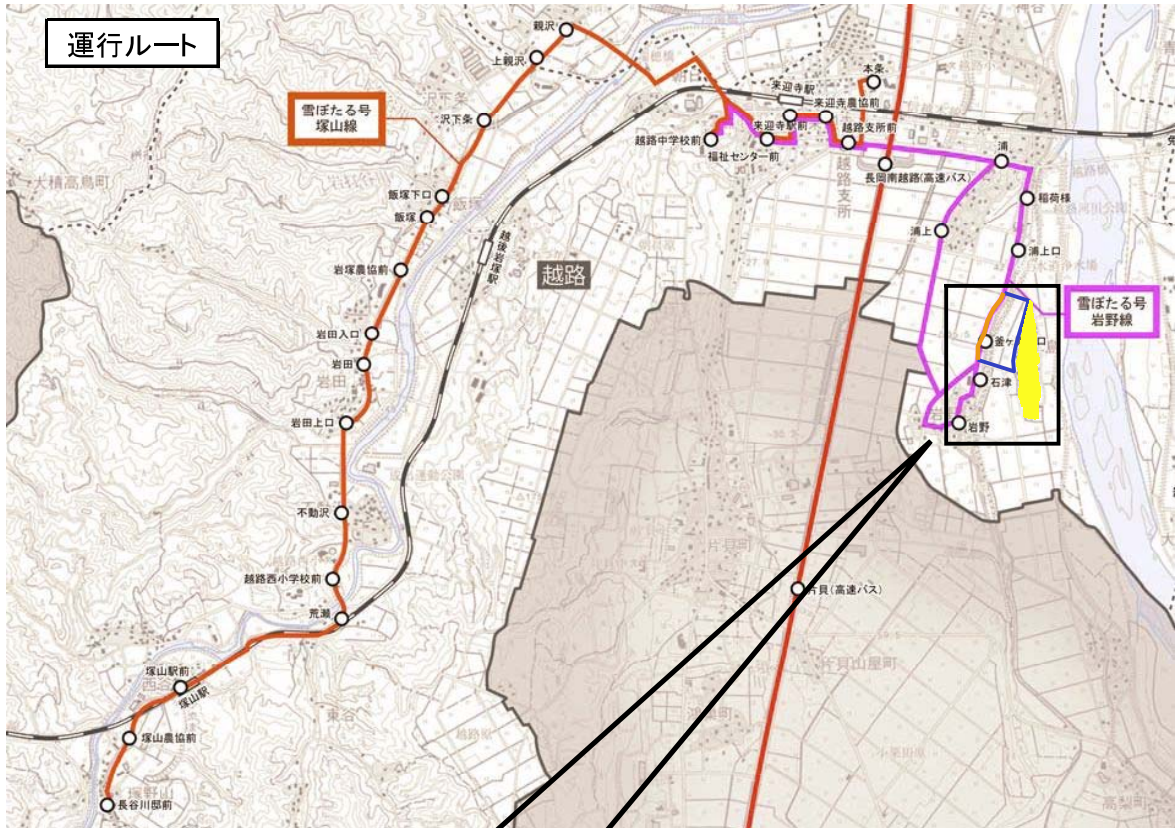
令和元年7月26日(金)

1 議決内容

越路地域内の運行協力金路線バス※「雪ぼたる号 岩野線」について、利用者の利便性向上のため、運行ルートを集落に隣接する道路に見直す。

※ 運行協力金路線バス

：市が政策的に必要とした路線で、市と運行事業者とが協力して運行するもの



見直し（変更）箇所拡大図

凡例	
雪ぼたる号 岩野線	
変更前	
変更後	
変更なし	
集落(釜ヶ島)	

1 協議内容

利用者数の減少による収支の悪化や、労働人口の減少を原因とする運転手不足により、令和元年9月末をもって栃尾地域内バス路線が一部廃止される。それに伴い、栃尾地域文納地区は公共交通空白地となるため、地域住民の移動手段を確保する必要がある。

そこで、当該地区に隣接する見附市で運行するデマンド型乗合タクシーの延伸運行を依頼したい。

2 廃止されるバス路線

見附駅＝下塩線

3 延伸を依頼する区間

運行を継続する近隣バス路線の活用や廃止路線の利用実績等を勘案し、延伸を依頼する区間は見附市の最も長岡市寄りにあるバス停（杉沢寺前）から栃尾地域文納地区までとした。

- ・別紙1のとおり

4 依頼文

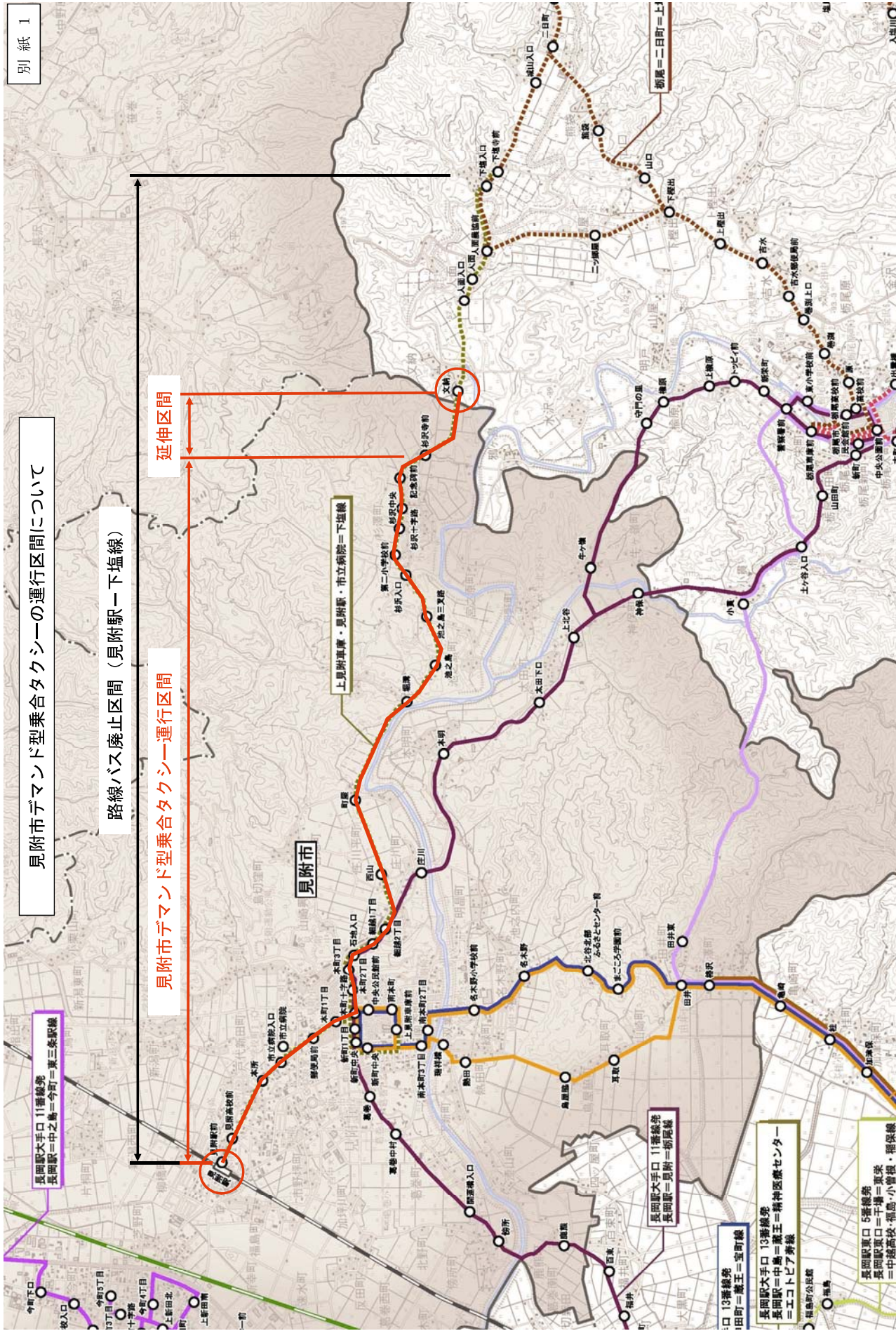
- ・別紙2のとおり

見附市デマンド型乗合タクシーの運行区間について

路線バス廃止区間（見附駅～下塩線）

見附市デマンド型乗合タクシー運行区間

延伸区間



長岡駅大手口 11番線発
長岡駅＝中之島＝今町＝東三条駅線

口 13番線発
田町＝鹿王＝空町線

長岡駅大手口 13番線発
長岡駅＝中島＝高土＝精神医療センター＝エエコトピア線

長岡駅東口 5番線発
長岡駅東口＝千手＝東家＝中越高校・福島・小菅線

見附駅大手口 11番線発
見附駅＝見附＝新屋敷線

見附市デマンド型乗合タクシー運行区間

延伸区間

路線バス廃止区間（見附駅～下塩線）

見附市

見附市デマンド型乗合タクシー運行区間

延伸区間

路線バス廃止区間（見附駅～下塩線）

見附市デマンド型乗合タクシー運行区間

延伸区間

路線バス廃止区間（見附駅～下塩線）

見附市デマンド型乗合タクシー運行区間

延伸区間

路線バス廃止区間（見附駅～下塩線）

見附市デマンド型乗合タクシー運行区間

(案)

長交第 号
令和元年 月 日

見附市長

久住時男様

長岡市長 磯田 達伸

栃尾地域文納地区へのデマンド型乗合タクシー延伸について（依頼）

盛夏の候、貴市におかれましてはますますご清栄のこととお慶び申し上げます。

平素より、長岡市の公共交通にご理解とご協力を賜り、厚く感謝申し上げます。

このたび、長岡市栃尾地域において、越後交通株式会社路線バスの一部が廃止されることとなりました。

つきましては、公共交通空白地となる住民の生活交通を支えるため、貴市で運行されるデマンド型乗合タクシーを、下記のとおり、当該地区まで延伸いただきますようお願いいたします。

記

- 1 依頼理由 : 越後交通株式会社バス路線廃止に伴い公共交通空白地となる栃尾地域文納地区における、見附市への移動需要に対応する生活交通を確保するため。
- 2 依頼箇所 : 見附市に隣接する、長岡市栃尾地域文納地区

担当：長岡市都市整備部交通政策課
電話 0258-39-2267