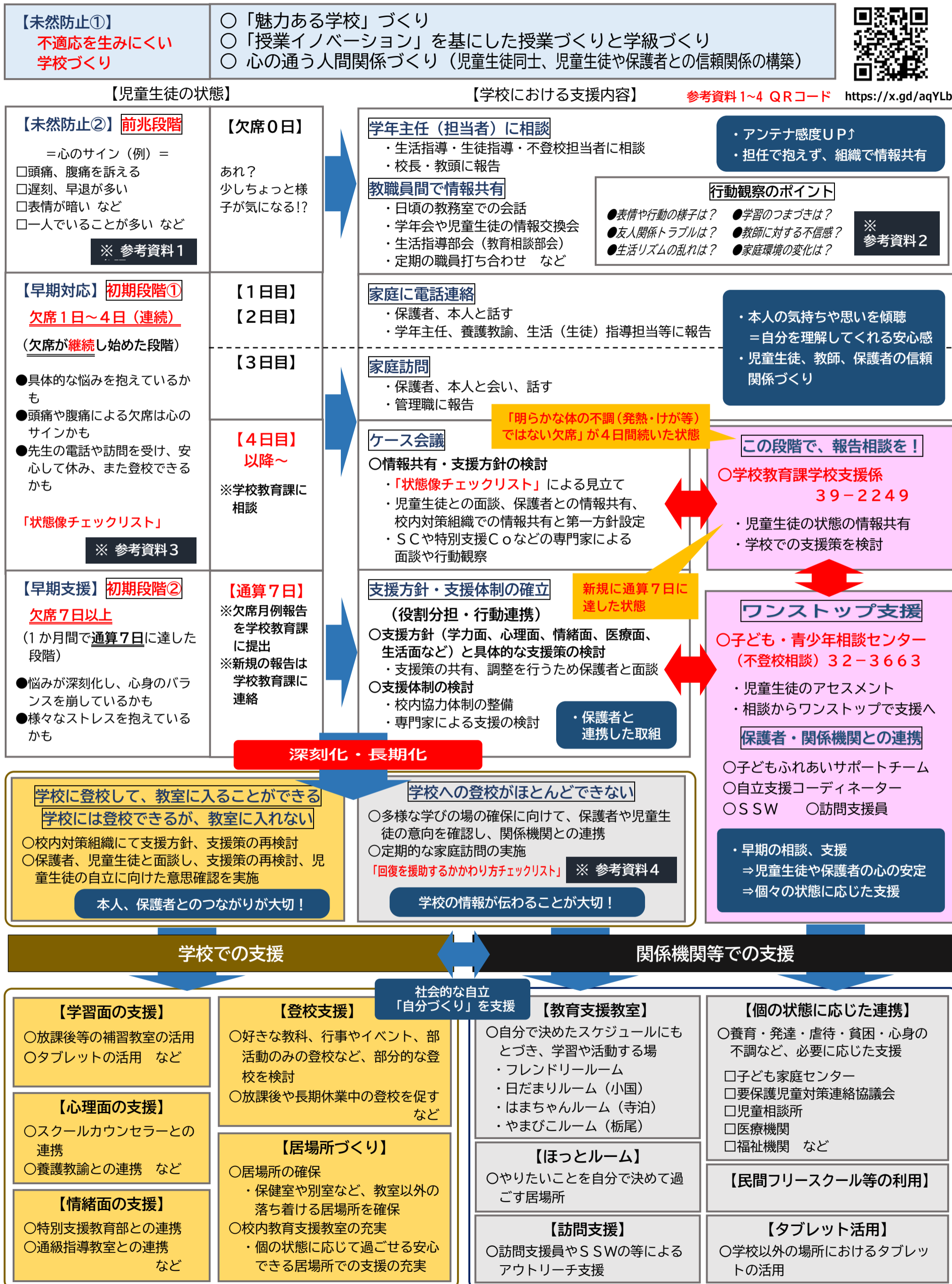


「不登校及び配慮を必要とする児童生徒への早期支援（初期対応フロー）」の手順

長岡市教育委員会
令和6年3月



※ あくまでも基本的な支援の手順を示したものです。個の状態に応じた支援体制の構築が大切です。
 ※ 「不登校児童生徒の多様な学びの保障」の観点から、「指導要録上の出席扱いに係るガイドライン」によるサポートをお願いします。