

1 学校のこと

入学について

6歳(4月2日～翌年4月1日生まれ)から小学校に入学します。教育委員会から、入学の前年の8月末に就学時健康診断の通知、12月に入学通知書を郵送します。それ以降に転入・学区外に転居された人には別途通知します。

転校について

住所異動の届け出により、転校先が指定されます。転校先に関する通知書の交付を受けて、学校に提出してください。

問 合 せ 学務課 TEL 39-2239

2 就学の援助

就学援助制度

お子さんが小・中学校に就学している人で、経済的に困っている人に、学用品費・給食費・修学旅行費などを援助する制度です。

対 象 者

- 生活保護(教育扶助)を受けている方
(要保護児童生徒)
- 当該年度に次のいずれかに該当する方
(準要保護児童生徒)
 - ①生活保護の停止または廃止
 - ②世帯全員が市民税非課税
 - ③市民税の減免
 - ④児童扶養手当受給
 - ⑤国民健康保険料減免
 - ⑥国民年金保険料免除
 - ⑦世帯全員の前年総所得金額の合計が、基準額以下の世帯

申請方法

在籍する学校から配信される「就学援助制度について(お知らせ)」に記載のQRコードまたはURLから入力画面にアクセスして申請してください。

問 合 せ 学務課 TEL 39-2239

申請に必要な添付書類

入力の際に必要な(画像データを添付)となりますので、事前に御準備のうえ、入力してください。

【全員が添付】

- 保護者名義の預金通帳またはキャッシュカード

【必要に応じて添付】

- ③に該当の場合、減免措置の決定通知書
- ④に該当の場合、児童扶養手当証書
- ⑤に該当の場合、国民健康保険料減免決定通知書
- ⑥に該当の場合、国民年金保険料免除・納付猶予申請承認通知書又は国民年金保険料免除理由該当通知書

特別支援教育就学奨励制度

お子さんが小・中学校の特別支援学級に就学している場合、または普通学級に就学していて障害のある場合に保護者の経済的負担を軽減するため、通学費や学用品費などを援助する制度です。(所得・障害の程度により制限があります。)

問 合 せ 学務課 TEL 39-2239

3 相談窓口（学校、いじめ、不登校）

相談窓口	内容	問合せ先	時間
子どもサポートコール	子どもの心配ごと（いじめ、登校渋り、非行、児童虐待など）どこに相談したらよいか迷ったときは、まずここに相談してください。	TEL 39-2216 （学校教育課内）	月～金 9:00～16:00
子ども・青少年相談センター	・子どもの不登校、学習や進路、対人関係、子どもとのかかわり方等についての相談に応じます。（小学生から20歳未満の子ども・青少年とその保護者を対象としています） ・不登校の状態にある小・中学生を支援する教育支援教室フレンドリールーム、自立支援スペースほっとルーム、訪問支援の利用についてもこちらにご相談ください。	TEL 32-3663 （教育センター1階） メール kodomo-soudan@city.nagaoka.lg.jp	月～金 9:00～18:00 （面接相談は要予約） （夜間及び休日に受けたメールは翌営業日に返信します。）
新潟県いじめ・不登校等相談窓口	児童、生徒のいじめや不登校等に関すること	TEL 0120-0-78310 （全国共通無料） または025-285-1212 （通話料がかかります） メール:ijime@mailssoudan.org	電話 毎日24時間 メール 平日 8:30～17:15 （夜間及び休日に受けたメールは翌開設日に返信します。）
長岡警察署少年相談	少年非行問題に関すること	TEL 38-0110 （長岡警察署内）	毎日24時間 （夜間及び土・日・祝日・年末年始は当直の警察官が対応します。）
新潟県警察長岡少年サポートセンター	非行など問題行動のある少年（20歳未満）や、いじめ、犯罪被害にあった少年に関して電話・面接を通じて相談に応じます。	TEL 36-4970 （JR長岡駅2階）	月～金 8:30～17:15 （祝日と年末年始は除きます。）
法務局人権相談	いじめ・体罰・虐待・差別など、子どもの人権に関する問題全般の相談	TEL 0120-007-110 （全国共通無料） TEL 33-6901（音声ガイダンス「3」を選択） （新潟地方法務局長岡支局3階）	月～金 8:30～17:15 （祝日と年末年始は除きます。）

4 児童館・放課後児童クラブ・放課後子ども教室

児童館

小学生・中学生・未就学児とその保護者が開館時間内であればいつでも自由に訪れ、安心して遊具やゲームで遊んだり、文庫本からコミックまで読書を楽しんだりできる「遊びの場」です。

○休館日 日曜日・祝日、12/28～1/4

○利用時間 10:00～12:00、13:00～17:30

※就学前のお子さんは、保護者と一緒にご利用ください。

放課後児童クラブ

放課後帰宅しても保護者等が就労などで子どもの見守りができない家庭の小学生を対象に、安全・安心な「生活の場」として、児童館・小学校などで児童クラブを開設しています。

利用は登録制で、予め申請書を提出していただきます。(各年度更新)

申し込み多数の場合は、低学年を優先します。年度の途中でも利用できる場合があります。

○休館日 日曜日・祝日、12/28～1/4
(但し、12/28、1/4については臨時開設あり)

○開設時間の延長

・延長時間 夕方 18:00～19:00
土曜日及び長期休業日等の朝
7:30～8:30

○利用時間 月～金曜日 13:00～18:00
土曜日・長期休業日・学校代休日 8:30～18:00

・保護者負担 30分ごとに100円

放課後子ども教室

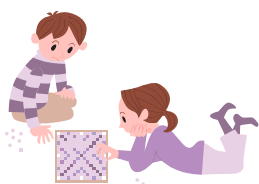
小学生を対象に放課後等に小学校やコミュニティセンターなどで、地域の人材を活用して、学習活動、体験活動(スポーツ・文化伝統・造形)、交流活動などができる「学びの場」です。

※利用料は無料(個人に還るものは実質負担)

※開館・開設時間は、施設によって異なります。

地域	児童館	児童クラブ	子ども教室	施設名	所在地	電話番号
長岡川東	○			川崎児童館(コミュニティセンター内)	川崎6-2407-5	35-3935
	○	○		千手児童館(コミュニティセンター内)	西千手2-5-1	36-3650
	○	○	○	阪之上児童館(けさじる保育園2階)	今朝白2-9-28	33-0320
	○	○	○	中島児童館(コミュニティセンター内)	中島2-6-1	35-4954
	○	○		豊田児童館(コミュニティセンター内)	豊田町5-1	39-0532
		○		豊田第二児童クラブ(コミュニティセンター内)	豊田町5-1	39-8021
	○	○	○	新町児童館(コミュニティセンター内)	西新町2-2-24	36-9230
	○	○	○	表町児童館(コミュニティセンター内、表町小学校内)	中島5-7-7	38-0208
	○	○	○	神田児童館(コミュニティセンター内)	西神田町2-3-1	37-5484
	○	○		四郎丸児童館(コミュニティセンター内)	四郎丸1-11-20	38-0132
				四郎丸児童クラブ分室(四郎丸小学校内)	四郎丸1-2-25	32-0093
	○	○		川崎中央児童館(コミュニティセンター分館内)	地蔵1-4-1	39-0041
		○		川崎東児童クラブ(川崎東小学校隣接プレハブ)	川崎町671-1	33-2426
	○	○		富貴児童館(コミュニティセンター内)	小菅根町757-8	24-0012
		○		富貴第二児童クラブ(ふそき公園敷地内)	新保町1399-3	86-6231
	○	○	○	山本児童館(コミュニティセンター内)	浦瀬町1072-1	44-8021
	○			桂児童館(桂小学校内)	桂町8	44-8323
	○	○		新組児童館(コミュニティセンター内)	福井町957-1	25-2044
	○	○	○	黒条児童館(コミュニティセンター内)	黒津町373	25-2678
	○	黒条第二児童クラブ(コミュニティセンター内)				

地域	児童館	児童クラブ	子ども教室	施設名	所在地	電話番号
長岡川東	○	○		栖吉児童館(コミュニティセンター内)	悠久町3-734	35-9835
	○	○	○	山通児童館(コミュニティセンター内)	柿町650-4	36-7018
	○	○	○	上組児童館(コミュニティセンター内)	曲新町564	080-2066-0244
		○		上組第二児童クラブ(上組小学校隣接プレハブ)	豊詰町227	23-0004
	○			十日町児童館(コミュニティセンター内)	十日町1220-2	22-2251
	○			六日市児童館(コミュニティセンター内)	中潟町728	22-2153
	○	○	○	宮内児童館(コミュニティセンター分館内)	宮栄3-21-27	35-2939
		○		宮内第二児童クラブ(コミュニティセンター分館内)	宮栄3-21-27	080-8001-8410
	○			山谷沢児童館(岡南小学校内)	滝谷町143	22-0813
	○		○	石坂児童館(石坂小学校内)	村松町2735	22-3195
	○	○	○	前川児童館(前川小学校内)	前島町75	23-0977
	○		○	太田児童館(コミュニティセンター内)	濁沢町482-3	23-2002
	○		新潟大学附属長岡小学校児童クラブ(小学校内)	学校町1-1-1	080-7824-2875	
長岡川西	○	○		上川西児童館(コミュニティセンター分室内)	下柳2-5-29	28-9515
	○	○		福戸児童館(コミュニティセンター内)	福戸町2606-1	27-1000
	○			下川西児童館(下川西小学校内)	花井町1019	28-0225
	○	○	○	大島児童館(コミュニティセンター内)	緑町3-55-41	27-5029
		○		大島第二児童クラブ(コミュニティセンター隣接施設)	緑町3-59-10	27-3021
	○	○	○	希望が丘児童センター(コミュニティセンター内)	西津町2301-1	29-0808
	○	○		才津児童館(才津小学校隣接プレハブ)	才津西町2200子	46-3341
	○			深沢児童館(町内会施設)	深沢町3081-3	46-5301
	○	○	○	日越児童館(コミュニティセンター内)	宝地町753	27-0638
	○	○	○	関原児童館(コミュニティセンター内)	五反田町950	46-2022
	○		○	大積児童館(コミュニティセンター内)	大積町1-甲1083	46-2201
	○			宮本児童館(コミュニティセンター内)	宮本町1-甲105-2	46-2052
○	○	○	青葉台児童館(青葉台小学校隣接施設)	青葉台4-15	42-8313	
中之島	○			みずほ児童館(みずほ保育園内)	中野西甲700	66-2024
	○			中条児童館	中之島中条丙16	66-5021
		○		上通児童クラブ(中之島コミュニティセンター上通分室内)	中之島6105	080-9552-4043
		○		中之島中央児童クラブ(中之島中央小学校内)	鶴ヶ曾根1162	080-1117-8211
越路		○		信条児童クラブ(信条小学校内)	中条新田92	080-8895-7860
		○		越路ひだまり児童クラブ(越路児童交流会館内)	来迎寺1647	92-5479
		○		越路ひだまり児童クラブ分室(越路保健センター内)	来迎寺3697	080-9299-6765
三島		○		越路るんるん児童クラブ(越路地域交流館内)	不動沢210-2	070-4458-1923
		○		脇野町児童クラブ(みしま交流センター内)	脇野町1140-1	080-2180-4321
小国		○		日吉児童クラブ(日吉小学校内)	鳥越甲420	080-8816-5953
		○		おひさま児童クラブ(おぐにコミュニティセンター内)	小国町新町304-1	090-3091-8626
山古志		○		やまっ子クラブ(山古志体育館内)	山古志竹沢甲2837-1	59-3070
和島		○		和島児童クラブ(和島小学校内)	小島谷3545-1	090-5348-4723
寺泊		○		大河津児童クラブ(大河津小学校内)	寺泊求草1035	080-2290-7339
		○	○	寺泊児童クラブ(寺泊小学校内)	寺泊一里塚3890	090-2533-0759
栃尾		○		栃尾南児童クラブ(栃尾南小学校内)	上の原町1-18	52-3191
		○		栃尾東児童クラブ(栃尾東小学校内)	栃尾原町4-3-1	52-1531
		○		東谷児童クラブ(東谷小学校内)	栃堀53	52-2910
		○		下塩児童クラブ(みどり社会福祉協会施設内)	吉水2047	89-8808
与板		○	○	たちばな児童クラブ(与板ふれあい交流センター内)	与板町与板甲339-1	72-4080
川口		○		川口児童クラブ(川口小学校内)	西川口1149	070-4491-0183



問合せ 子ども・子育て課 TEL 39-2393

民間児童クラブ(有料) ※詳細は直接お問い合わせください。

- ・「豊愛」子どもの森(栄町3-4-7) 社会福祉法人芳香稚草園 TEL 52-1791
- ・みつば学習教室(花園南1-69) ㈱安全給食サービス TEL 34-3002
- ・Toko School LOUPE 東光こども園 TEL 080-5796-7000