



はじめまして 病児保育室すこやかです



生協こどもクリニックと連携し病気のお子さんをお預かりする保育室です。

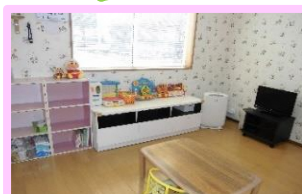
急な病気や怪我、でも仕事が休めない…見てくれる人がいない…

そんな時にご相談ください。安心してすごせるように、早く元気になることを願いながら一人ひとりのお子さんとの関わりを日々大切にしています。

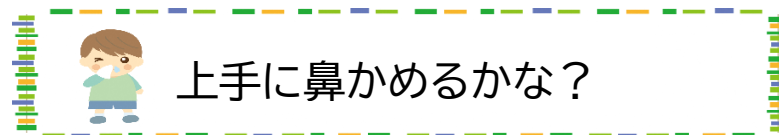


## ちょっとのぞいてみよう！

すこやかって  
どんなところ？



【自分のお家】のように安心して過ごせるような雰囲気づくりを大切にしながら1人ひとりの症状に合わせ子どもたちがしたい遊びと病気でもできる遊びを考えています！



鼻から入った細菌やウイルスを体に侵入させないために出てくる鼻水。すすってしまうと鼻から耳へと細菌やウイルスが入り中耳炎や副鼻腔炎になることも。鼻水はこまめにかんでそとに出してあげることが大切です。

～まずはやってみよう！～

### 3step! ファンツして ゆーらゆら!



- ★ Step 1 お子さんの顔の前にティッシュを広げて持ち、まずはティッシュを吹いてみましょう。ゆらゆらと揺れたら step1 クリア!
- ★ Step 2 次は鼻の前にティッシュを広げて口を閉じて鼻息だけでティッシュをゆらしてみましょう。
- ★ Step 3 最後は片方の鼻を押さえ、押さええていない方の鼻息でゆらしてみましょう。

小さいお子さんには少し難しい鼻かみ。あせらず繰り返しチャレンジしてコツがつかめてくるといいですね!



両鼻を同時にかんだり  
一気に強くかみすぎる  
のはやめましょう!



### すこやかからのお願い

- ・ お持ちいただく全てのものに記名のご協力をお願いいたします。
- ・ すこやかではお家の方から昼食のご用意をお願いしています。安全に楽しく食事ができるよう 1/4カットやお子さんに合った食べやすいサイズのご用意をお願いいたします。



生協こどもクリニック  
病児保育室すこやか  
〒940-1101  
長岡市沢田 1-1-20  
Tel: 0258-33-7090

