

広報

わしま

発行
和島村役場企画課

発行日
昭和50年5月1日

印刷所
西山町 三共印刷

— 人口の動き —

3月末日現在
()は2月末との比較

人口 5,892人 (-22人)
男 2,895人 (-3人)
女 3,002人 (-19人)
世帯 1,266世帯 (±0)
出生 8人 死亡 4人
転入 12人 転出 38人



ここは、国道一一六号線北野交
差点、児童登校時間八時十分〜八時
四十分までわずか三十分間の交通量
三五〇台余り、多い日には四百台。
車の切れ間を縫って行く児童。
上級生が旗を上げて車を止める、
その指示に従って下級生は走って横
断歩道を渡ってゆく。

5月の心配ごと相談

日時…… 6日と26日
午前10時から午後3時まで

場所…… 福祉センター

内容…… 生活相談、医療相談、
家事相談、児童相談、
身障相談、職業相談ほか

田植え時の注意

田植えの書期ですね、
水の中の長時間仕事、忙し
い為薬を飲み忘れる、もらい
忘れるなど、この時期は冬の
次に脳卒中が、特に働き盛り

の人に起りやすい時です。
次のような注意を
足腰をあたたく
水田長靴、甲手、腹巻きな
どあたたかい工夫を。

くすりはキチンと
医師と相談して忙しい時に
くすりのなくならないよう
もらつてきておく。
疲れはためない
短時間でも休みをとりなが
ら働くのが上手な働きかた
です。
時々休息を取りましょう

図書あんない

新しくつぎの図書を購入し
ましたので御利用下さい。
●図書名 ●著者
●盆裁(創作と楽しみ方) ●著者
●加藤 昭吉
●帰らざる夏 ●加賀 乙彦
●永遠の牧歌 ●曾野 綾子
●女神の出走 ●曾野 綾子

5月保健衛生行事

日	曜	種	目	対	象	時	間	場	所
八	木	妊	婦	妊	婦	午後一時半	三時	総合福祉	センター
十	土	健	康	家	族計画又は健康につい て相談のある方	午前九時	十一時	与板保健所	〃
十二	月	リ	バ	卒	中後遺症者機能訓練	午前九時	十一時	与板保健所	〃
二十	火	乳	児	満	三ヶ月以上の乳児	午後一時半	三時	総合福祉	センター

健康よもやま

木を植えて緑かがやく和島村

北辰中学校2年 宮田 嘉子

森林が私達の憩いの場所と
して広く利用されたり、山菜
取りが盛んになると山火事が
心配されます。
その被害額も全国で四百億
円にも達し大切な山林資源が
失われているのです。
ここ数年間の平均でみま
と、山火事の発生件数は、六
千五百件で、焼けた面積も一
万四千ヘクタールもが灰にな
っているのです。
山火事の多い時期は四月、
五月の春の山菜取りの季節に
集中しているのが特徴です。

山火事の主な出火原因をみ
てみますと、そのほとんどが
山火事のおそろしさを知らない
人たちのタバコの投げ捨て
たき火の不始末といった注
意によるものが多く、ひとり
ひとりが注意すれば防ぐこと
ができるもので占められてい
ます。
山火事の多い季節です。タ
バコの投げ捨て、たき火の不
始末には充分気をつけましょ
う。

山火事をなくしましょう

かぎりある 少ない緑を
守ろうよ

北辰中学校3年 細山 満

元録大平記(前)

南条 範夫
徳川慶喜(一、二) 山岡 壮八
乱歩幻想譜 齊藤 栄
虚無の道標 森村 誠一
母心 高瀬 広居
越後ついでし親不知 水上 勉
警女 橋本 照嵩

三年目を迎えた学級

(公民館)
国の補助と村費により、六
しい学習です。
学級生の皆さん来る二十二
日午前九時より福祉センタ
ーにおいて開講式を行います
のでおそろいでおいで下さ
るようお願いしております。
(老松に新芽が吹き出ます
ように)

早川村長三選される

四月二十七日執行の和島村長選挙について立候補の届出を二十一日午後五時で締切つたところ、現職の早川平三郎

新潟県議会議員選挙結果

四月十三日に執行された県議会議員選挙の結果は次のとおりでした。
投票率 八三・八四%
各得票数
。外山勘兵衛 一、五二五票
。鈴木 正作 一、二五三票
。棚橋 栄治 四二五票
。五十嵐淑郎 二二一票
。女 二、一四六票
。男 一、九七五票
計 四、一一一八票

地方税法が 変わりました

地方税法の一部が四月一日より次のように改正されました。

- ① 個人の住民税の所得控除額等が次のように引き上げられました。
 - ア。基礎控除額十九万円 (改正前十八万円)
 - イ。配偶者控除額十九万円 (改正前十八万円)
 - ウ。扶養控除額十七万円 (改正前十四万円)
 - エ。生命保険料控除の控除対象限度額の引き上げを行い、七万円以上支払額がある場合、三万五千円で控除されることとなりました。
- ② 障害者控除額十六万円 (改正前十三万円)
- ③ 障害者控除額十六万円 (改正前十三万円)
- ④ 障害者控除額十六万円 (改正前十三万円)
- ⑤ 障害者控除額十六万円 (改正前十三万円)

十万円)に引き上げられました。ただし、五十年度分については二十万七千五百円とされています。

ニ、配偶者控除、扶養控除の適用要件である給与所得等の限度額を二十万円(改正前十五万円)に引き上げられました。

ホ、寡婦控除の適用要件として特定の者について定められている所得限度額を三百万円(改正前百五十万円)に引き上げられました。

カ、譲渡所得に係る課税の特例の適用期間を昭和五十六年度まで延長することとされた。

② 固定資産税のうち新築住宅に係る固定資産税の減額措置の期間が、昭和五十三年一月一日までの間に新築されたものについて適用されます。(百㎡以下の住宅、新築後三年間税額が二分の一に軽減される措置)

③ 軽自動車税のうち、新たに軽二輪(二五〇CCを超え、二五〇CCまでのもの)についても月割課税、月割還付の制度が廃止されました。

たばこは村の小売店から買いました

村の財源として大きな役割を果しています。

春の交通安全運動

五月十二日～二十一日

五月十二日から十日間、春の交通安全運動が全国に広がりにくりに広がります。この運動の重点は、歩行者、自転車利用者の事故防止、特に子供と老人を交通事故から守ることに向けられます。村では、交通安全協会が中心になつて運動が推進されますが、村民ぐるみで安全を守

ヘルメットを

道路交通法一部改正

一、ヘルメット未着用違反にも行政罰点
七月一日より法第七一条の三の規定に違反して、時速四十キロメートル以上の最高速度が定められている道路で、ヘルメットをかぶらないで二輪車を運転した者、ヘルメットをかぶらない者を乗せて二輪車を運転した者

二、補聴器使用者にも一種免許の受験資格
四月一日より難聴の場合でも補聴器を利用して十メートルの距離で、九十ホーン

- ※試験手数料(普通免許の場合)
 - 。証紙 800円→1,000円
 - 。現金 400円→500円(試験車使用)
- ※交付手数料(新規の場合)
 - 。証紙 500円→700円
- ※再交付手数料(1・2種免許の場合)
 - 。証紙 700円→1,200円
- ※更新手数料(1・2種免許の場合)
 - 。証紙 1,000円→1,300円

の警告音の音がきこえれば合格の基準に適合することになりました。

三、運転免許手数料の引上げ
四月一日より手数料が引上げになりました。

主なものは次のとおりです

- 第一地域 二九、〇〇〇円
- (土地改良地域)
- 第二地域 二〇、〇〇〇円
- (未整理地域)

この改正は、今後貸付借契約に限り適用されるものであります。

今までの小作契約は、農地法の改正により昭和五十五年九月三十日まで継続されます。その後においては標準小作料の適用を受けることとなりますので、貸方、借方の方々は特にご注意ください。

詳細については農業委員会にお問合せ下さい。

標準小作料改正

最近の社会情勢の変化により、農業経営規模拡大等、生産性の向上が要請されていますが、改正前の法律では多くの規定があり、これらの実現をしないため、農地法が昭和四十五年に改正され、あらたに、標準小作料を制定しなくてはなりません。本村も昭和四十七年度に第一回の改正が実施されましたが、このたび県下一斉に昭和四十九年度に見直しをするよう指示があり、本村も標準小作料協議会の決定により次のとおり改正されました。

印鑑条例改正される

三月の定例会で印鑑条例が全面改正され、昭和五十年七月一日から新しい印鑑条例が施行されます。

この改正により登録印を複写した印鑑登録証明書が交付されますが、効力はいままでの印鑑証明書と何等かわりはありません。

現在印鑑登録済みの方は、七月一日から昭和五十一年六月三十日まで継続登録をしていただきます。継続登録後「印鑑登録証」を交付いたしますから、継続登録後の印鑑

国民健康保険加入の皆さんへ

国民健康保険で歯科治療を受けようとするときは、保険を扱っている歯科医院の窓口

に保険証を提示すれば通常必要とする治療は三割の自己負担で受けられますが、次のような治療もあります。

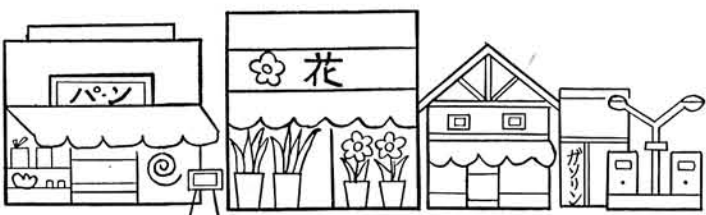
- 1, 皆さんの中には金や白金、特殊な材料を使用し歯の治療をしてほしいと希望される方は差額負担をして治療を受ける制度。

事業所統計調査にご協力を

五月十五日から二十五日頃にかけて、事業所統計調査の調査員がすべての事業所にお伺いして、あなたの事業所の名称、所在地、事業の種類、従業者の数などについておたずねします。この調査は、本年十月一日に実施される国勢調査と並ぶ国の最も基本的な統計調査で、我が国の産業の見取り図を作る重要な統計調査です。

調査したことがらには、統計を作る目的にだけ用いられ、徴税など申告者の不利益になるようなことに使われることは絶対にありませんので、皆

第11回事業所統計調査



調査したことがらには、統計を作る目的にだけ用いられ、徴税など申告者の不利益になるようなことに使われることは絶対にありませんので、皆

計量器の定期検定実施のお知らせ

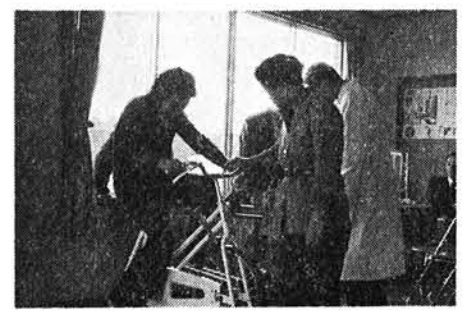
計量器定期検査は、商店の信用維持はもとより、測定精度の確保と消費者、利用者の保護及び計量安全確保のため

- (1) 金合金、白金合金、特別製の陶材を使用しつめたり、かぶせたり、入れ歯を入れたりする場合は、義歯床の床の部分金を風で作つた入れ歯を入れる場合。
- (2) 欠損歯が3歯以上のブリッジを入れる場合。
- (3) 以上の差額負担治療を受ける場合にはどのような材料を用い、どのような治療を受けるか、どの程度の費用を負担することになるのか等について歯科医師と十分話し合うことが肝要です。

又、歯医者は皆さんの求めに応じ領収書を発行することになっていきますので必要な場合は申し出て下さい。

- 3, 保険でできない治療等。保険は疾病負傷に對し給付を行う保険ですから次のような場合は給付できないことになっていきます。
- (1) 健康診断。
- (2) 歯並びを治したり美容を目的とするもの。
- (3) 虫歯の予防。

脳卒中後遺症者の集まり結成される



脳卒中にかかった私達はお互い励まし合い、少しでも早くもとの元気な体にかえろうと仲間づくりをすすめてきました。四月十四日与板保健所に於て、町村長、保健所長寺泊療養所金丸先生、町村保健婦を招いて結成式を行いました。