

広報とちお

第93号 発行人 栃尾市 昭和39年(1954) 9月10日発行

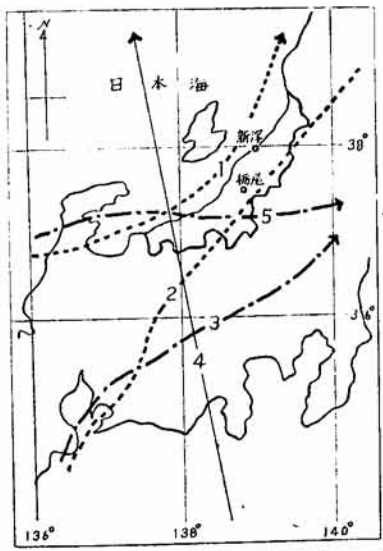
今月の市税 固定資産税 第2期分 国民健康保険税 9月分 納期 9月30日

栃尾市の人口 (8月末現在) 世帯 7,562 男 17,890人 女 19,310人 計 37,200人

昭和32年2月20日第三種郵便物認可 毎月10日発行(定価一部2円)

日本脳炎に注意 カの駆除を徹底的に

日本脳炎は、五月から十月、暗赤色の小さな皮膚、口、鼻、咽をさける十分な栄養と十分な休息をとり、八、九月に年間の発生件数の...



これから台風シーズン 台風の進路と特徴

○本県に接近し日本海を北東に進む場合(図1) 本県の南方を北東に進む場合(図2)...

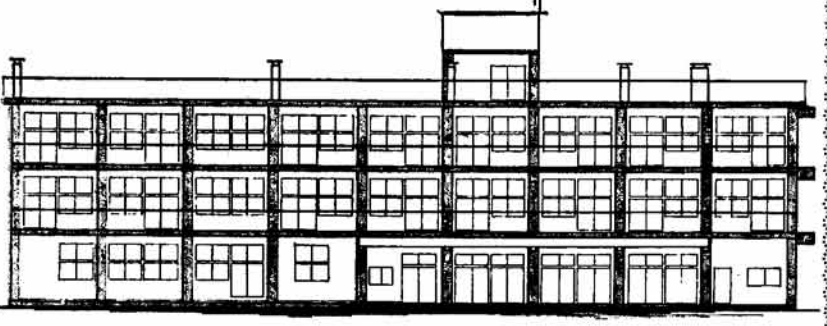
秋の交通安全運動実施 道交法改正のあらまし

秋の交通安全運動が十五日、道交法の一部改正になり、その断歩道の手前の端から前に進歩の要を知らせる...

農地災害復旧 事業のあらまし

一般農地補償費復旧事業とする事業費の割合により、(事業費十万元以上)については、国は事業費を三割で補助する...

下塩小学校完成図



下塩小学校 新築工事に着工

市立下塩小学校(統合校舎)の地鎮祭が、先月二十九日、現地で行われました。

さぶとん贈らる 毎年行われてきた敬老会が、ことしも各地区で実施されて...

人間本来の心身の健康を養う 山歩会会員募集中

交通文化の発達により、人間的な健康にもあります。この日常はすべてスピード化...

公民館大より

去る八月六日、商工会、公民館、何一つ事故なくススム市民納涼音楽会、花火打あげ...

十四橋が永久橋に 査定の結果

受給面積が、この調査、受給者負担金となり、事業費は、事業主体である市が工事費...

救済物資

去る七月七日中越地方をお訪ねした中、被災者の方から救済物資をいただくご報告が、お寄せいただきました。

陸の孤島を 出でつか い島に見え た佐渡ヶ島

陸の孤島を、出でつか、い島に見えた佐渡ヶ島。この佐渡ヶ島は、行を契機に...

お知らせ

新尾中央青年学校九、十月、十一月の学習内容、二十三日、洋裁、女子、写真...

福祉年金の請求は早めに

福祉年金は、老令者、身障者、十月三十一日までで、体障者、母子家庭に支給...

警察官募集

次のおお新警察官募集、以上、脚指は身長約一七〇センチ、年齢は二十歳以上、二十五年以下...