

田畑の雪を早めに消しましょう

農家の皆さん

遅くなる農作物に悪い影響
この雪が多い。雪が早く消えれば、農作物の生育が早くなり、良い結果が得られる。雪が早く消えれば、農作物の生育が早くなり、良い結果が得られる。雪が早く消えれば、農作物の生育が早くなり、良い結果が得られる。

米寿者を表彰

ことしは十四人
毎年年行なわれてまいりました米寿者表彰式が、三月十日(日)午後六時三十分、市会堂で挙行政式が行われ、十四名の米寿者を表彰しました。

解説

選挙権と被選挙権

基本的には選挙権の要件を具備している選挙人名簿に、選挙人名簿に記載された者の投票権を有し、選挙人名簿に記載された者の被選挙権を有する。選挙人名簿に記載された者は、選挙人名簿に記載された者の投票権を有し、選挙人名簿に記載された者の被選挙権を有する。

補充選挙人名簿の登録申請は

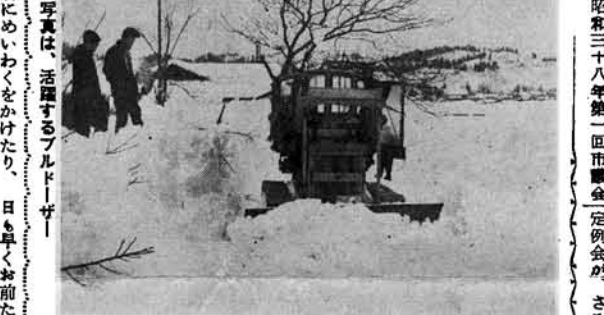
四月四日から同月七日まで
市議会議員立候補の手続きは、三月末現在、現在選挙人名簿に登録された者の補充申請は、四月四日から同月七日まで行われる。

統一選挙の期日きまる

市議会議員 四月十七日
市議会議員の統一選挙の期日は、四月十七日(水曜日)に決定された。

入学児のしつけ

学校教育課
入学第一歩として、入学児のしつけが重要である。入学児のしつけは、入学第一歩として、入学児のしつけが重要である。



ブルドーザーによる除雪にご協力

市では、ブルドーザーによる除雪作業を行っている。市民の皆様には、ブルドーザーによる除雪作業にご協力をお願いいたします。

雪の被害状況

二月二十日現在
雪による被害状況は、二月二十日現在、市内各所で被害が確認されています。

市教育委員 熊倉康彦氏殉職

熊倉康彦氏(五十二歳)が、三月三日(日)午後三時、市内で殉職された。

厚生年金と国民年金の関係は?

厚生年金と国民年金は、それぞれ異なる制度ですが、関係は密接です。

通学区変更

市教育委員会では、三月十六日(日)から三月十八日(火)まで、通学区の変更に関する説明会を開催しました。

38年度予算案

38年度予算案は、3億7,470万円(一般会計)と見込まれています。

国民年金

国民年金は、国民の老後の生活を支えるための重要な制度です。

枝折れを防ごう

冬期間の果樹の手入れは、枝折れを防ぐために重要です。

公民館だより

公民館では、様々な文化活動を行っています。

暮しの設計は話し合いから

暮らしの設計は、話し合いから始めることが大切です。

成人式は四月三日挙行

成人式は、四月三日(日)に挙行政式が行われます。

お母さん方の手

お母さん方の手は、子どもたちの未来を支えています。

婦人学級のねらい

婦人学級のねらいは、女性の自立と社会参加です。

成人式は四月三日挙行

成人式は、四月三日(日)に挙行政式が行われます。

お母さん方の手

お母さん方の手は、子どもたちの未来を支えています。

お母さん方の手

お母さん方の手は、子どもたちの未来を支えています。

公民館だより

公民館では、様々な文化活動を行っています。

暮しの設計は話し合いから

暮らしの設計は、話し合いから始めることが大切です。

成人式は四月三日挙行

成人式は、四月三日(日)に挙行政式が行われます。

お母さん方の手

お母さん方の手は、子どもたちの未来を支えています。

桶尾市の人口

世帯数	7,524
男	18,125人
女	19,426人
計	37,551人

今月の市税

国民健康保険税 3月分
納期 3月30日

広報とちお

発行人 桶尾市
新編 桶尾市
電話(代表) 2151番

春の火災予防運動

四月一日午前八時三十分、サイレンを鳴らします。長音一分間。

補選の期日きまる

市議会議員 四月十七日
市議会議員の補選の期日は、四月十七日(水曜日)に決定された。

入学児のしつけ

学校教育課
入学第一歩として、入学児のしつけが重要である。

ブルドーザーによる除雪にご協力

市では、ブルドーザーによる除雪作業を行っている。

雪の被害状況

二月二十日現在
雪による被害状況は、二月二十日現在、市内各所で被害が確認されています。

市教育委員 熊倉康彦氏殉職

熊倉康彦氏(五十二歳)が、三月三日(日)午後三時、市内で殉職された。

厚生年金と国民年金の関係は?

厚生年金と国民年金は、それぞれ異なる制度ですが、関係は密接です。

補充選挙人名簿の登録申請は

四月四日から同月七日まで
市議会議員立候補の手続きは、三月末現在、現在選挙人名簿に登録された者の補充申請は、四月四日から同月七日まで行われる。

通学区変更

市教育委員会では、三月十六日(日)から三月十八日(火)まで、通学区の変更に関する説明会を開催しました。

38年度予算案

38年度予算案は、3億7,470万円(一般会計)と見込まれています。

国民年金

国民年金は、国民の老後の生活を支えるための重要な制度です。

枝折れを防ごう

冬期間の果樹の手入れは、枝折れを防ぐために重要です。

お母さん方の手

お母さん方の手は、子どもたちの未来を支えています。

選挙権と被選挙権

基本的には選挙権の要件を具備している選挙人名簿に、選挙人名簿に記載された者の投票権を有し、選挙人名簿に記載された者の被選挙権を有する。

公民館だより

公民館では、様々な文化活動を行っています。

暮しの設計は話し合いから

暮らしの設計は、話し合いから始めることが大切です。

成人式は四月三日挙行

成人式は、四月三日(日)に挙行政式が行われます。

お母さん方の手

お母さん方の手は、子どもたちの未来を支えています。

お母さん方の手

お母さん方の手は、子どもたちの未来を支えています。

米寿者を表彰

ことしは十四人
毎年年行なわれてまいりました米寿者表彰式が、三月十日(日)午後六時三十分、市会堂で挙行政式が行われ、十四名の米寿者を表彰しました。

公民館だより

公民館では、様々な文化活動を行っています。

暮しの設計は話し合いから

暮らしの設計は、話し合いから始めることが大切です。

成人式は四月三日挙行

成人式は、四月三日(日)に挙行政式が行われます。

お母さん方の手

お母さん方の手は、子どもたちの未来を支えています。

お母さん方の手

お母さん方の手は、子どもたちの未来を支えています。

公民館だより

公民館では、様々な文化活動を行っています。

暮しの設計は話し合いから

暮らしの設計は、話し合いから始めることが大切です。

成人式は四月三日挙行

成人式は、四月三日(日)に挙行政式が行われます。

お母さん方の手

お母さん方の手は、子どもたちの未来を支えています。

お母さん方の手

お母さん方の手は、子どもたちの未来を支えています。

お母さん方の手

お母さん方の手は、子どもたちの未来を支えています。

雪害を心からお見舞い申し上げます

復旧は一日も早く

栃尾市長 千野 勝 司



雪害で被害を受けた市民の皆さんに心からお見舞い申し上げます。復旧は一日も早く...

協力のたまもの
このたびの豪雪に際してはほんとに苦勞...
あともからとめどなく降る雪に...

豪雪の記録

特集

①陸上自衛隊第二空挺団の隊員五三〇名が市街地を通る県道の除雪を行なう(滝之下地内)
②十二日、十三日の二夜市内のブルドーザ、ダンプを総動員して徹夜の除雪作業が進む(天下島地内、十四日午前二時撮影)



雪害対策日誌から

一月二十四日(水)午前九時、午後九時対策会議開く。午後九時、緊急物資を送つてもらうよう...

災害を克服し 大いなる飛躍を

第一空挺団普通科群長 二等陸佐 田中 賢一
皆様、今次災害派遣に際しては、市民各位の熱誠...

雪害見舞金品(敬称略)
毎日新聞社から手紙、軍手、味噌、味醂、醤油、米、麦、...