

第50号
昭和35年(1960)
12月10日発行

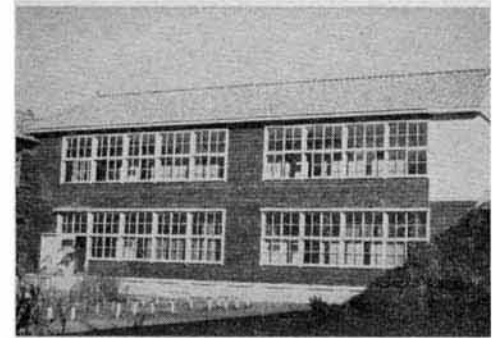
発行人
栃尾市
新潟県栃尾市
電話(代表)2151番

おとちお

昭和35年2月20日第三種郵便物認可 毎月10日発行(定価一部2円)

栃尾市の人口
(11月末日現在)
世帯数 7,291
人口 38,310人
男 18,534人
女 19,776人

今月の市税
◆国民健康保険税12月分
納期 12月26日



栃尾小増築工事 四教室が完成

工事、栃尾電報局側面に
木造セメント瓦葺き二階建
(約四七平方メートル)で
四教室と備置室その他設備
の増築が完了した。
この増築
工事は、八月三日、工費三
百八十八万円で有限会社田村建設
が十一月
工事を完了し、このほど完
工した。
増築小二教室
増築工事着工
入札は、十一月二十五
日に行ない、工費二百四十四
万八千円で有限会社田村建設工
業が、十一月二十日着工
した。

農委、選挙人名簿作成 該当者は必ず申請を

農業委員会選挙人名簿の作成につき、農委は、毎年十二月一日現在で、選挙人名簿の作成を完了し、申請書の提出を完了した。この申請書は、農委に提出し、審査を受けることとなる。農委は、この申請書を審査し、必要に応じて、申請書の提出を求め、審査を完了した。この申請書は、農委に提出し、審査を受けることとなる。農委は、この申請書を審査し、必要に応じて、申請書の提出を求め、審査を完了した。

十二月末日現在 工業統計調査を実施

毎年行われる工業統計調査が、十二月末日現在で完了した。この調査は、国の行政施策の資料として活用される。調査の結果は、国の行政施策の資料として活用される。調査の結果は、国の行政施策の資料として活用される。

ブルドックによる 除作業にご協力を

ブルドックによる除作業にご協力を。ブルドックによる除作業にご協力を。ブルドックによる除作業にご協力を。

納税の一番の日本晴 児童生徒の作品集

納税の一番の日本晴。児童生徒の作品集。納税の一番の日本晴。児童生徒の作品集。

自衛官募集

自衛官募集。自衛官募集。自衛官募集。

社会福祉

社会福祉。社会福祉。社会福祉。

酒気帯び運転取締

酒気帯び運転取締。酒気帯び運転取締。酒気帯び運転取締。

投票率八十二%

投票率八十二%。投票率八十二%。投票率八十二%。

国勢調査人口

国勢調査人口。国勢調査人口。国勢調査人口。

火葬場を改築 工費二百四十万

火葬場を改築。工費二百四十万。火葬場を改築。工費二百四十万。

交通規則改正

交通規則改正。交通規則改正。交通規則改正。

納税の一番の日本晴

納税の一番の日本晴。納税の一番の日本晴。納税の一番の日本晴。

自衛官募集

自衛官募集。自衛官募集。自衛官募集。

ガソリン通りに ブロックを敷きつめ

ガソリン通りに。ブロックを敷きつめ。ガソリン通りに。ブロックを敷きつめ。

酒気帯び運転取締

酒気帯び運転取締。酒気帯び運転取締。酒気帯び運転取締。

投票率八十二%

投票率八十二%。投票率八十二%。投票率八十二%。

国勢調査人口

国勢調査人口。国勢調査人口。国勢調査人口。

昭和30年より七七一一人減る 世帯数は七、三一八世帯

昭和30年より七七一一人減る。世帯数は七、三一八世帯。昭和30年より七七一一人減る。世帯数は七、三一八世帯。

火葬場を改築

火葬場を改築。火葬場を改築。火葬場を改築。

納税の一番の日本晴

納税の一番の日本晴。納税の一番の日本晴。納税の一番の日本晴。

自衛官募集

自衛官募集。自衛官募集。自衛官募集。

国勢調査人口(概数) 37,683人

昭和35年12月10日発行

世帯数 7,291
人口 38,310人
男 18,534人
女 19,776人

火葬場を改築

火葬場を改築。火葬場を改築。火葬場を改築。

投票率八十二%

投票率八十二%。投票率八十二%。投票率八十二%。

国勢調査人口

地区名	昭和35年		昭和30年		昭和35年		昭和30年	
	世帯数	人口	世帯数	人口	世帯数	人口	世帯数	人口
	増減	増減	増減	増減	増減	増減	増減	増減
尾谷	2,837	+203	13,772	+317	6,220	+138	7,552	+179
塩谷	813	+13	4,583	-181	2,239	-120	2,344	-61
谷	616	+7	3,271	-178	1,609	-82	1,662	-96
谷	1,045	+40	5,657	-95	2,744	-67	2,913	-28
谷	406	+10	2,119	-115	1,079	-55	1,040	-60
谷	728	+3	3,771	-191	1,848	-129	1,923	-62
谷	259	+6	1,297	-82	644	-59	653	-23
谷	375	+7	1,931	-138	980	-72	951	-64
谷	239	0	1,282	-109	637	-75	645	-36
合	7,318	+255	37,683	-772	18,000	-521	19,683	-251

投票率八十二%

投票所名	男	女	計
1 尾谷	88.89	81.42	84.62
2 尾谷	87.17	82.61	84.66
3 尾谷	89.40	82.18	85.54
4 尾谷	87.67	92.31	90.07
5 尾谷	88.28	76.55	82.07
6 尾谷	86.72	78.46	82.44
7 尾谷	84.07	66.87	74.66
8 尾谷	86.82	80.72	83.58
9 尾谷	87.90	76.73	82.28
10 尾谷	87.17	72.68	79.52
11 尾谷	82.25	77.99	80.00
12 尾谷	82.89	80.66	81.72
13 尾谷	87.23	80.47	83.49
14 尾谷	90.43	81.31	85.67
15 尾谷	80.39	76.49	78.35
16 尾谷	80.00	77.97	78.97
17 尾谷	90.83	87.84	89.18
18 尾谷	87.76	75.00	80.53
19 尾谷	80.39	78.15	79.24
20 尾谷	83.87	69.59	76.38
21 尾谷	79.29	81.63	80.99
22 尾谷	80.89	76.19	78.02
23 尾谷	82.83	81.72	82.29
24 尾谷	83.00	91.09	87.06
25 尾谷	75.00	81.27	78.24
26 尾谷	76.26	80.41	78.40
27 尾谷	86.99	82.68	84.80
28 尾谷	85.76	79.55	82.59
29 尾谷	94.34	94.55	94.44
30 尾谷	85.59	79.64	82.40

一月六日午前八時三十分消防団出初式のため、サイレン吹鳴 長音三十秒

一月六日午前八時三十分消防団出初式のため、サイレン吹鳴 長音三十秒。一月六日午前八時三十分消防団出初式のため、サイレン吹鳴 長音三十秒。