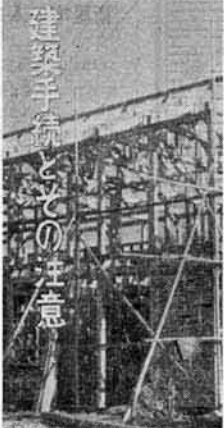


農業祭出品評会を終る

米作栃尾一は山内

第三回栃尾市農業祭総合品評会が十一月五日から七日までの三日間、栃尾市立第五中学校(中野)で開かれ、十周年事業として同時に開催された。...



届出をお忘れなく

建築物を建築しようとするついで、建築する場合、建築法に定められた届出を怠ると、罰金を科せられる。...

十一月二十六日午前八時三十分消防演習のため、サイレンを吹鳴します。(長音三十秒)

追加更正予算など可決

さる九月二十八日市役所に招集され、本会第一日目を開議して休会中であつた、第四回市議会定例会の本会第二日目が、さる十月九日再開された。...

一般会計予算 三百八十九万六千円を追加

一般会計歳入歳出予算追加千円と職員及び職員の期末手当不足分三万四千四百四十二円を追加した。...

児童生徒の作品集まる

市では、納税思想の普及を、児童生徒の作品集を、市立各小学校の児童生徒の作品を集めて、その内容をまとめた作品集を、児童生徒の作品集としてまとめた。...



新金橋を永久橋にかけ替え

新町から金町に通ずる新金橋、橋脚にかけ替えられることになり、さる二十九日着工された。...

伊勢湾台風被災地へ 義えん金品贈る

伊勢湾台風の被災地に贈る五万、衣類など一〇七〇〇包を贈る。...

新らしく運ばれる永久橋の入札は、さる二十一日指名競争入札によって行われ、五百二十五万円で有限会社村田建設工業所(市内新町)が落札した。...

保健衛生 課の巻

この課は国民健康保険(以下国民保)と衛生の二つに分けられる。...

追加議案で 八十四万九千円も可決

追加議案として、一般会計歳入歳出予算追加千円と職員及び職員の期末手当不足分三万四千四百四十二円を追加した。...

荷頃中学特別教室を増築

荷頃中学の特別教室増築工事が、さる二十六日有限会社村田建設工業所(市内新町)の手によって着工された。...

よいか火の元もう一度 秋の火災予防運動週間 期間... 11月26日~12月2日

国民金融公庫貸出しのお知らせ 申込期日... 毎月五日、二十日

世界農業センサス 準備調査を実施 昭和三十五年二月一日現在について行われ、調査が行われる世界農業センサス

所得税第二期分 納税期日... 11月1日、30日

基本選挙人名簿の縦覧 11月5日~19日

第37号 昭和34年(1959) 11月10日発行

発行人 栃尾市 新橋 電話(代表)750番

おとちと報

栃尾市の人口 (10月末日現在) 世帯数 7,225 人 38,422人 男 18,584人 女 19,838人

納税 申告期限

申告期限

納税

納税