

住みよい環境にするため 「蚊」はえの撲滅を

①ハエは一般に明るいとこ
ろや明るい色を好み、ひる
は活動するが、特に午前十時
から午後二時ごろまでの間に
活動します。

②卵は冬でも暖かい場所
で産卵し、ウジとなり、ウジか
らふ化してごみだめや、うま
やごい、馬糞などに冬でもウ
ジが多くいます。

③ウジは十月ごろまでにサ
ナギになって、そのまま越冬
し翌春ふ化します。

④殺虫剤の正しい使い方
殺虫剤の使用にあたって大
切なことは薬剤の効力や性質
をよく理解し目的に応じて、

効果や経済の面からも無駄に
使用せず、昆虫の種類によつ
てことなつた使用をします。

【注意】

①薬剤の散布は必要量以上
に使用しないこと

②幼虫の発生源に散布しよ
うとする場合は、発生源をよ
く確認してから使用し、散布
後(数日内)に死滅している
かどうか確認することが必要で
す

③薬剤を基準どおり散布す
るには、最初噴霧器の性能を
よく調べる必要があります。

まず適当な容器で噴霧器に水
を入れてみんから、容器に
噴口をむけて時計を見ながら

愛犬はつないで おさまじよう

四月一日から飼犬取締条例
が実施になりました。

犬を飼っている人は次のこ
とを守らなくてはなりません

①犬はかみつくせがあつて
もなくつないでおかなけれ
ばなりません。このため次
のような方法があります。

②適当な長さの丈夫なつなや
くさりでしっかりとつなぐこ
と、玄関先や人の出入りの
はげしいところは、つない
はげしいところは、つない

③犬の運動をするときは次の
ことを守らなくてはなりません。

④犬を適当な長さの丈夫なつ
なやくさりでつないで、犬
の力にまけない力のある人
がひつぱつて人通りの少な
い所で行うこと。

⑤早朝夕方等人通りの少ない
ときに神社やお寺の境内等
人に危険を与える心配のな
い場所を飼主が完全にカ
ントクできるようなときは
つなをといて運動させても
よい。

種別	動物死	野糞	便つぼ	ごみだめ(1)	たいひ	馬糞	牛糞
イサヒオクキ	+	+	+	+	+	+	+
ヒオクキ	+	+	+	+	+	+	+
オクキ	+	+	+	+	+	+	+
キ	+	+	+	+	+	+	+

(注) +は発生場所

方法について述べましたが、
実際に薬剤を散布しようとな
る場合は、集団的に実施しな
ければその効果が半減いたし
ますから、できれば部落単位
ぐらいで実施したいものです

義肢装具の
巡回修理実施

今年度の義肢及び装具の修
理、相談を次のとおりおこな
いますから、ご利用下さい。
なお、おいでになるときは印
鑑が必要です。

①とき 六月二十五日
午前九時半～午後三時

②ところ 栃尾市役所

③担当者 県身体障害者更
生指導所医師及び技工

「注」義肢及び装具を新し
く交付希望されるかたも印鑑
が必要です。

報とちお

第21号

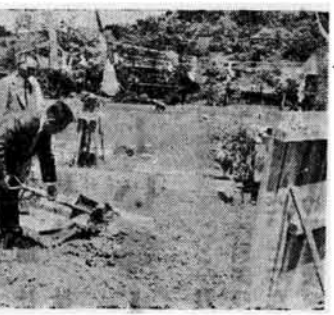
発行人
栃尾市
新潟県栃尾市
電話(代表) 750

人口の動き
(5月末日現在)
世帯数 7,197
人口 38,634人
男 18,660人
女 19,974人

上水道布設工事に着工 まず浄水場の整地作業から

栃尾市上水道浄水場整地土
工および取付道路工事は、入
札によつて浅野物産株式会社
(本社東京都)が請負、五月
二十日着工しました。

この工事は、栃尾部落の上
手通称山本地内に浄水場(面
積約五、九五〇平方メートル
一、八〇〇坪)を作る整地土工
とこの浄水場に通ずる取付道
路工事(延長一七五メートル
幅員四・五メートル)で請負
ものです。



たため、このたび起工式の運
びとなつたわけ、完工は昭
和三十五年の予定で、

水人口は約一万七千人(給水
区域人口の七〇%)となり、
市全人口の約四十五%に給水
されるわけ、なお、給水
区域に予定されているところ
は旧栃尾町の
全域、栃尾、
小向、赤谷、
大川戸、泉、宮沢、天下島平、
金沢、原、巻淵、楡原となつて
おります。このほか詳しいこ
ろは、工事が進むにしたがい
広報紙でお知らせいたします

きたる七月一
日現在で市内の
卸売、小売業を
営んでいる商店
について、もれ
なく商業統計調
査が実施される
ことになりました

この調査は、
通商産業省が全
国の卸売、小売
業の商店につい
て、一年おきに
実施する調査で
今回が第四回目
の調査です。

日現在で市内の
卸売、小売業を
営んでいる商店
について、もれ
なく商業統計調
査が実施される
ことになりました

この調査は、
通商産業省が全
国の卸売、小売
業の商店につい
て、一年おきに
実施する調査で
今回が第四回目
の調査です。

選管委員に佐藤義信氏

昭和三十三年第三回市議会
臨時会が五月六日開かれまし
た。

この日の大きな議案は「選
挙管理委員会の委員選挙につ
いて」であり、議会の総意で
市長に人選を一任することに
なり、市長の推薦した佐藤義
信氏(大町)を選挙管理委員
に満場一致で可決しました。

今回の委員一人の追加選挙
は、地方自治法の一部改正に
よつてなされたものです。こ
れは従来の選挙管理委員会が
委員三人によつて構成されて
おつたため、委員長が委員を
招集してもしばしば委員会を

開くことができな
い。『改正前』場合があつた
ため、今回改正されたもので
す。

この委員一人の追加によつ
て選挙管理委員は四人となつ
たわけ、

このほか専決処分五件を承
認、請願十八件のうち十件を
採択、七件を委員会付託、一
件を保留し午後二時閉会しま
した。

昭和三十三年九月一日現在
で十八才以上二十五才未満の
者で中学校卒業程度の学力を
有する者

◎受付期間
六月十六日～七月二十一日

◎採用予定人員
陸上 約七千五百名 海上
約四百名 航空 約九百名

◎採用試験
七月二十七日から八月十日
までのうち一日

◎市役所から志願票二通を受
取り、所要事項記入のうえ、
五円切手を添えて市役所へお
届けください。

火の用心

昭和33年度第2次
陸海空自衛官募集

◎応募資格
昭和三十三年九月一日現在
で十八才以上二十五才未満の
者で中学校卒業程度の学力を
有する者

◎受付期間
六月十六日～七月二十一日

◎採用予定人員
陸上 約七千五百名 海上
約四百名 航空 約九百名

◎採用試験
七月二十七日から八月十日
までのうち一日

◎市役所から志願票二通を受
取り、所要事項記入のうえ、
五円切手を添えて市役所へお
届けください。

この工事に
使
われる総工費は、一億四千万
円うち起債によるものが一億
二千三百万円、一般会計から
の繰入金が一千万七百万円(う
ち一般繰入が一千万九百九十一

万九千円、料金を収入が三百八
万一千円)となつております
この総工費一億四千万円を
各年度別にみると次のとおり
です。

三十二年 三五〇万円
三十三年 四、五〇〇万円
三十四年 四、七〇〇万円
三十五年 四、四五〇万円

この上水道が完成すると給

三分間の噴射量を計ります。
これを三回ほど繰返し大体の
平均した量を計つてみます。
普通肩掛式で一分間の平均量
は三合程度です。

以上で蚊・はえの習性や繁
殖状況および薬剤による駆除

昭和三十三年第三回市議会
臨時会が五月六日開かれまし
た。

この日の大きな議案は「選
挙管理委員会の委員選挙につ
いて」であり、議会の総意で
市長に人選を一任することに
なり、市長の推薦した佐藤義
信氏(大町)を選挙管理委員
に満場一致で可決しました。

今回の委員一人の追加選挙
は、地方自治法の一部改正に
よつてなされたものです。こ
れは従来の選挙管理委員会が
委員三人によつて構成されて
おつたため、委員長が委員を
招集してもしばしば委員会を

火の用心

昭和33年度第2次
陸海空自衛官募集

◎応募資格
昭和三十三年九月一日現在
で十八才以上二十五才未満の
者で中学校卒業程度の学力を
有する者

◎受付期間
六月十六日～七月二十一日

◎採用予定人員
陸上 約七千五百名 海上
約四百名 航空 約九百名

◎採用試験
七月二十七日から八月十日
までのうち一日

◎市役所から志願票二通を受
取り、所要事項記入のうえ、
五円切手を添えて市役所へお
届けください。

投票率八十五パーセント

初の即日開票を実施

二大政党対立の... もとに初めて... 総選挙・国民審査の審判決まる



総選挙の各投票区ごとの男女別及び平均投票率は別表のとおりでありました...

総選挙投票成績

Table with columns: 投票区名, 投票所名, 投票男, 投票女, 投票率. Lists 30 districts and their respective schools and results.

ほしい婦人の関心

総選挙の各投票区ごとの男女別及び平均投票率は別表のとおりでありました...

Table showing the number of voters and the number of people who must be exempted from voting in various districts.

国民金融公庫貸出しのお知らせ

一、申込み期日 毎月五日（受付は常時）... 二、申込み場所 栃尾信用金庫、栃尾商工会、市産業課

明日から言わず 今日からメートル法を

六月七日は計量記念日です... この計量記念日を契機として...



メートル法に切り換えることは、なかなか困難なことですが...

道徳教育は足も心から

市教育委員会 学校教育課

近頃、道徳教育というものが盛んに呼ばれています...

六月の市税は

市町村民税 第一期分

「氏健康保険税六月分」であります

五日以下に納金に充てられ... 五日以上十日に納金に充てられ...

パラチオン剤の危害防止

田植が終了すると、こんどは稲の害虫（二化めい虫）の防除時期がまいります...

取扱保管に注意を

パラチオン剤が使われますが、この二化めい虫防除には、...

人事異動

人事異動が次のとおり発表されました...

七、春蚕の飼育中であり、桑林整備... 八、養蚕用桑の確保...