

# とちお 支所からのおしらせ

発行・編集：栃尾支所地域振興課 ☎0258-52-5815

## とちお 遊雪まつり

と き 2月10日(日) 午前10時～午後3時  
 ところ 道の駅R290とちお、おりなす前広場  
 「あぶらげんしんスタンプラリー」(グルメパス付)、  
 雪上ソリレース、味じまん市など  
 問合せ 栃尾観光協会 ☎51-1195

### 雪灯りまつり

と き 2月9日(土)  
 午後5時～9時  
 喫茶コーナー、飲食屋台  
 1,000個の雪洞を点灯(午後5時～)  
 ジャズライブ(午後6時～)  
 花火打上げ(午後8時～)



## 栃堀巢守神社 裸押合大祭

と き 2月9日(土) 午後7時(押し合い開始)  
 ところ 巢守神社(栃堀)  
 五穀豊穰・無病息災を願い、下帯姿の男衆が福札を奪い合う勇壮な祭です。

**参加者募集!** 当日、支度会場で受付しています。

支度会場 栃堀ふるさと交流会館(午後6時から係員が支度の手伝いをします。)

※下帯(さらし)、足袋、わらじのセットを1,000円で販売します。

問合せ 栃堀区事務所 ☎52-3521



## 栃尾美術館 ふるさとの子どもたち展

と き 2月5日(火)～3月3日(日)  
 休館日：毎週月曜日 ※但し2月11日(月)  
 は開館、2月12日(火)は休館

栃尾の園児たち約400名の作品を展示します!

観覧料 無料

問合せ 栃尾美術館 ☎53-6300

### 関連イベント

紙粘土でつくるミニおべんとう

と き 2月17日(日)  
 午前10時～正午  
 午後1時30分～3時  
 ※都合のよい時間に参加できます。  
 料 金 200円  
 対 象 年長児以上



### 除雪作業中の事故に注意

今冬も除雪作業中の事故が多発しています。下記のことを気をつけて、安全に作業を行ってください。

#### 【除雪作業中の注意点】

- ①作業は出来るだけ明るい時間帯に2人以上で行う。
- ②万が一に備えて、ヘルメットや命綱、長靴の滑り止めをつける。
- ③はしごはしっかり固定する。
- ④屋根のへりに近い部分の作業は、特に注意する。
- ⑤屋根からの落雪に十分注意する。
- ⑥作業をするときは、携帯電話などを身につける。
- ⑦除雪機の雪詰まりを取り除くときはエンジンを切る。



### 第3回 栃尾地域委員会

とき 2月22日(金)  
午後3時30分〜

ところ 栃尾支所 4階 研修室

議題

平成25年度ふるさと創生基金事業について

※地域委員会とはなたでも傍聴できます。お気軽においでください。

問合せ 栃尾支所地域振興課

☎52-5815

### 健康 脳の健康診断

認知症を防ぐために、脳の機能を測ってみましょう。

とき 2月27日(水)

午後1時30分〜3時

ところ 栃尾文化センター 3階大会議室

内容 脳の機能検査(ファイブ・コグ検査)と結果の見方

※検査は、映像の指示に従って全員で行います(約50分)。

対象 おおむね65歳以上の人

※めがねが必要な人は、必ずご持参ください。

申込み・問合せ 2月20日(水)までに  
栃尾支所市民生活課へ  
☎52-5836

### 健康 こころの健康づくり講演会 うつ病の基礎知識

とき 2月22日(金)

午後1時30分〜3時

ところ 栃尾文化センター 3階大会議室

講師

酒井昭平さん(国際こども・福祉カレッジ校長)

参加費 無料

申込み・問合せ 栃尾支所市民生活課  
☎52-5836

### し おたのしみ ふち上映会(無料)

とき 2月9日(土)

午前10時30分〜11時30分

ところ 栃尾文化センター 2階和室

内容 アニメ上映「たろうのおでかけ」「たろうのばけつ」「泣いた赤おに」「金色の魚」

申込み 不要(直接会場へ)

問合せ 栃尾地域図書館

☎53-3005

### し えほんのへや(無料)

とき 2月16日(土)

午前10時30分〜11時

ところ 栃尾文化センター 2階和室

内容 季節の絵本や紙芝居の読み聞かせ(テーマ:おに)

申込み 不要(直接会場へ)

問合せ 栃尾地域図書館

☎53-3005

### し 栃尾の生活写真展

復興支援員の目から見た、栃尾の生活・風景を中心とした写真展です。

とき 2月20日(水)〜27日(水)

ところ 栃尾文化センター 1階展示室

問合せ 栃尾サテライト

☎51-1012



### し むかし語り ろばたまつり

とき 3月3日(日)

午後1時(開場)

午後1時30分(開演)

ところ 栃尾文化センター 2階和室

内容 むかし語り、寸劇  
※ゲスト「見附ほだあかり」  
入場料 無料  
問合せ 栃尾ろばた会 代表 土田  
☎52-9570

### し 皆楽荘 春の節句祭り

日時・内容 3月3日(日)

①餅つき大会

1回目:午前10時30分〜

2回目:午前11時30分〜

②演芸発表(大正琴、カラオケ、民謡)

午後1時〜3時

ところ 皆楽荘

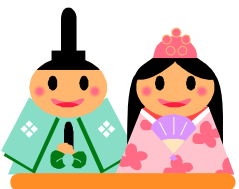
送迎バス

①産業交流センター前 午前10時発  
時発  
②市民会館前 午前11時発  
旧住友生命前(栄町)〜スナック千野前(新栄町)〜小林撫糸前(巻洲)

※食事は各自で用意してください。

問合せ 皆楽荘

☎52-1601



## ごみの分け方と出し方を守ってください

### ＝収集車のごみから出火＝

「燃やさないごみ」の収集作業中に、収集車に積み込んだごみが発火し、消防車が出動する事故がありました。危険な発火事故を防ぐため次のことを守ってください。

#### ◇石油ストーブ・カセットコンロの出し方

石油ストーブの灯油は抜いて、乾電池は取り外す。カセットコンロのカセットボンベは外す。

指定袋に入れて、「燃やさないごみ」へ出す（指定袋に入らない場合は粗大ごみへ）。

#### ◇スプレー缶・カセットボンベ・ライターの出し方

中身を使いきり、風通しの良い屋外で、容器に穴を開けるなどしてガスを抜く。

透明または半透明の袋に入れ「キケン」と表示し、「有害危険物」の収集日に出してください。

問合せ 栃尾支所環境衛生課 ☎53-2477



▲1月12日の発火事故のようす

## 農村体験学習「中学生の農村ホームステイ」受け入れ農家大募集！

とちおグリーン・ツーリズム推進協議会では、都市と農村との交流推進のため、林間学校などで栃尾地域を訪れた中学生の農村体験学習をお手伝いしています。

今年の夏、江戸川区立二之江中学校が実施する林間学校の中学生を、農村ホームステイで受け入れ可能な農家を募集いたします。ご検討のうえ、栃尾支所農林課までお知らせください。

日程 7月26日(金)～28日(日) 2泊3日  
(6食 26日の夕食から28日の昼食まで)

受入人数 栃尾地域で約120名を受け入れ予定

※長岡市(栃尾、山古志、川口、長岡地域)と魚沼市(旧守門村)で約240名の生徒を受け入れる。

募集期限 2月28日(木)(第1次)

その他 受入れ人数は、原則として1戸につき4人(3人を希望する場合は、ご相談ください。)

受け入れ1人につき、約15,000円(食事込み)の体験指導料をお支払いします。

受け入れ前に説明会を開催します。

申込み・問合せ 栃尾支所農林課農産係 ☎52-5847



▲農村ホームステイのようす

## 栃尾地域図書館は2月23日(土)～28日(木)

### 蔵書資料の一斉点検のため休館します

ご迷惑をおかけしますが、ご理解とご協力をお願いいたします。

◎1月29日(火)～2月22日(金)の期間は1人20点(うち視聴覚資料は6点)まで、借りることができます。

※休館期間中の本の返却は、ブックポストをご利用ください。

問合せ 栃尾地域図書館 ☎53-3005



▶文化財防火デーの消防訓練が、地元消防団員ら約30人が参加し、貴渡神社と巢守神社(栃堀)で行われた。(1月20日)



▶ミニバスケットボール大会が栃尾体育館で開催され、7チームが参加し、熱戦を繰り広げた。(1月20日)  
【大会結果】  
優勝 うえさくず(栃尾東小区)  
準優勝 KBC(上塩小区)





開館時間 水・金・土曜日(祝祭日を除く) 午前9時30分～午後3時30分  
 場 所 栃尾産業交流センター おりなす 2階  
 利用料 無料

**2/6～3/8のイベント**

◇子育て相談

<助産師> 2月6日(水)、3月6日(水) 午前10時30分～正午  
 <保健師> 2月15日(金) 午前10時30分～11時30分

◇遊雪まつり臨時開館

と き 2月10日(日) 午前10時～午後3時

◇すくすくお茶会

マイカップ・おやつをご持参ください。  
 と き 2月20日(水) 午前11時～11時30分

◇作ってあそぼう(栃尾地域図書館出張工作教室)

と き 2月22日(金) 午前10時30分～11時30分

◇みんなであそぼう

と き 2月23日(土) 午前10時30分～11時30分

◇ベビーマッサージ

と き 3月8日(金) 午後1時30分～2時30分  
 対象・定員 0歳～1歳半の子どもと保護者 10組  
 申込み 3月1日(金)～6日(水)  
 その他 ベビーオイル代200円は自己負担

問合せ 子育ての駅とちお「すくすく」 ☎51-1022

**ひろば**

①わんぱくひろば  
 対 象 就園前のお子さんと保護者  
 と き 2月6日(水)・20日(水)  
 3月6日(水)

②なかよしひろば  
 対 象 就園前のお子さんと祖父母  
 と き 2月8日(金)・22(金)  
 3月8日(金)

③ふわふわひろば  
 対 象 1歳前のお子さんと保護者  
 と き 2月13日(水)・27日(水)

時 間 ①・②午前9時30分～11時30分  
 ③ 午前10時～11時30分

開館日以外 ☎53-3404(山本)

**あそびのきょうしつ (2/7～3/6)**

2月	13日(水)	栃尾天使幼稚園(あひるクラス)	2月	19日(火)	芳香稚草園
	15日(金)	上塩保育園		20日(水)	栃尾白山保育園
	18日(月)	東谷保育園	3月	6日(水)	栃尾天使幼稚園(あひるクラス)

<お知らせ> 芳香稚草園の「あそびのきょうしつ」は「豊愛」子どもの森(旧見附センタ)で実施しています。

問合せ 栃尾白山保育園 ☎52-4019 芳香稚草園 ☎52-1768 善昌寺保育園 ☎52-3864 双葉保育園 ☎52-4402  
 東谷保育園 ☎52-2211 みどり保育園 ☎52-3239 上塩保育園 ☎52-3833 栃尾天使幼稚園 ☎52-2226

**健康・相談**

栃尾地域の人口 平成25年1月1日 ※( )内は前月比

合計	男	女	世帯数
20,851(-37)	10,170(-13)	10,681(-24)	7,402(-18)

※平成24年8月1日から外国人を含む

◇ 乳幼児健診 ◇

健診名	月 日	対象者生年月	受付時間	会 場
赤ちゃん相談	2月21日(木)	平成24年7・8月生まれ	午前9時～9時30分	栃尾保健福祉センター

※母子手帳、問診票を忘れずに持参してください。

◇ 各種相談 ◇

相談名	月 日	内 容	受付時間	会 場
総合健康相談	2月26日(火)	健康についての相談 ※前日までに要予約	午後1時～1時30分	栃尾保健福祉センター
行政相談	2月26日(火)	国の行政に対する意見・要望	午前9時～正午	栃尾支所 2階 相談室

問合せ 【健診】 【総合健康相談】 【行政相談】 栃尾支所市民生活課 ☎52-5836

**市税などの2月の納期限(口座振替日)は2月28日(木)です**

固定資産税(4期)・国民健康保険料(8期)・介護保険料(11期)・後期高齢者医療保険料(11期)・下水道受益者負担金(4期)