

広報 おぐに

No. 143
'81
3/15



3月3日、やまなみ保育園では、ひなまつりといっしょにおたんじょう会を開きました。



おもな内容

- ・町営住宅もうすぐ完成……2～3ページ
- ・出かせぎ者出張求職受理のおしらせ……5ページ
- ・春の全国交通安全運動……4～5ページ
- ・ひろば……6～7ページ

町の人口 2月28日現在 () 前月比
男 4,564人 (-11) 女 4,800人 (+23) 計 9,364人 (+12) 世帯数 2,253 (-3)
発行 小国町役場 (☎ 越後小国 (025895) 3111 (代)) 編集 総務課庶務係

← 広報伝言板 →

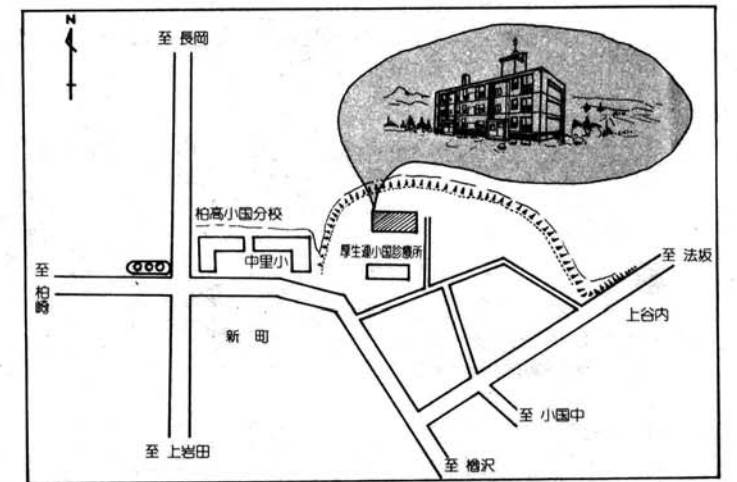
3月	行事	4月	行事
15 (日)		1 (水)	緑の週間
16 (月)		2 (木)	
17 (火)	心配ごと相談日	3 (金)	
18 (水)	彼岸入り	4 (土)	町内小学校入学式
19 (木)		5 (日)	バレーボール審判講習会 柏高小国分校 ☎10:00～
20 (金)		6 (月)	小国中入学式
21 (土)	春分の日	7 (火)	心配ごと相談日
22 (日)		8 (水)	
23 (月)		9 (木)	
24 (火)	心配ごと相談日 彼岸明け	10 (金)	交通安全家庭の日 補聴器相談 ☎10～☎役場
25 (水)	小・中・高体育館利用者会議 ☎19:30～ 就業改センター 町内小学校卒業式	11 (土)	
26 (木)	保育園卒園式	12 (日)	
27 (金)		13 (月)	
28 (土)		14 (火)	心配ごと相談日
29 (日)		15 (水)	少年剣道教室開講式 柏高小国分校
30 (月)		16 (木)	
31 (火)	心配ごと相談日	17 (金)	

・心配ごと相談所 (☎2027・延命荘内)
・母子健康相談 (毎週木曜 ☎10～15 就業改センター)

もうすぐ完成!

＝ 小国町営住宅 ＝

町では、山間部における後継者問題や危険住宅の移転、工業導入による人口流入などで住宅に困っておられる方のために、現在新町地内に町営住宅を建設中です。
この住宅は、公営住宅法に基づき国の補助金をうけて建設する為、入居するにはいろいろな制限や義務を守っていただかなければなりません。
4月に入りましたら入居者の募集を行う予定ですが、あらましについてお知らせします。



町営住宅はここです。

● 今月の納税

- ・国民健康保険税………第12期
- ・保育料………3月分
- ・寄宿舎居住費………3月分

1月・2月の交通事故

1月1日～2月28日まで

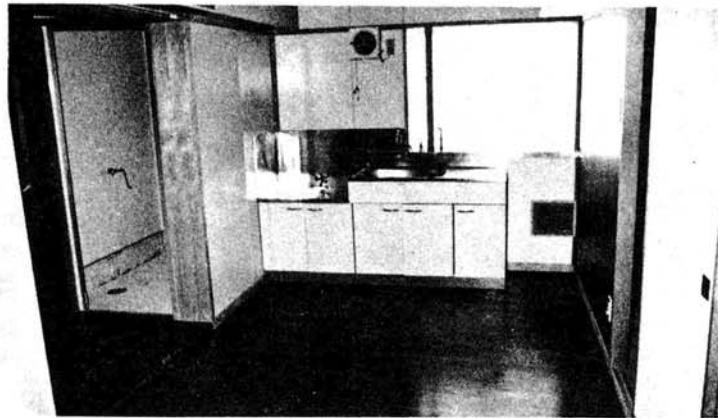
(柏崎警察署扱・人身事故のみ)

月・日	天候	時刻	場所	事故の概況	傷者
1・5	雪	6:20	二本柳	見とおしの悪いカーブ地点でのスリップ事故	軽1
2・21	小雪	17:50	上岩田	バイクと歩行者の接触事故	重1

* 献血車「ゆうあい号」来町 4月20日(月)



白を基調にしたモダンな外壁



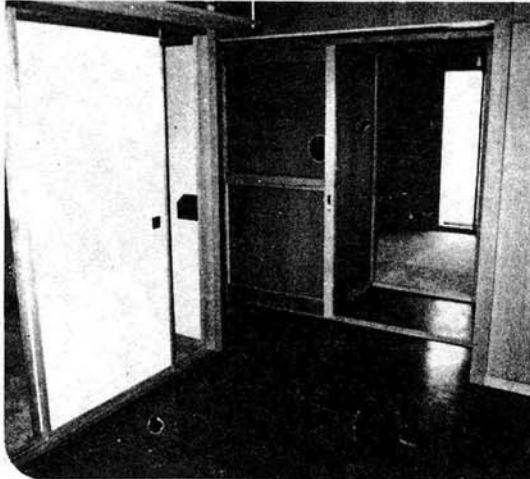
▲ ダイニングキッチン



◀ 玄関
扉の色は1階…緑
2階…赤
3階…青と色分けされています。



▼ 和室



《入居の条件》

1. 同居の親族（婚姻の予約者などを含む）がある方
2. 現に住宅に困っている方
3. 町内に住所または、勤務場所を有する方
4. 基準の収入に該当する方

《募集予定戸数》

12戸（12世帯）
※なお、入居者の選考については、その実情を調査し適切に行いますが、同程度の方が募集戸数を上回ったときは、抽選にて入居者を決定します。

《建物構造概要》

構造：鉄筋コンクリート造3階建
延床面積：807.487㎡
（各戸面積60.138㎡）
附帯施設：自転車小屋など

除雪夫の目だけが光る 二月尽 加瀬清一郎（押切）おとしよりの俳句教室

短 信

○ 4月1日から毎日診療
厚生連小国診療所（新町）内の歯科診療所では、4月1日休日から毎日下記時間に診療を行います。
・月曜から土曜、午前12時～午後5時（ただし、日曜・祝日を除く）
お問合せは小国町歯科診療所へ（☎2019）

○ 固定資産課税台帳の縦覧は3月末日まで
固定資産課税台帳を縦覧することができます。
期間は3月末日まで、土曜・日曜を除く毎日午前8時30分から午後5時まで（土曜は正午まで）役場税務課へ。

○ 母子入学・卒業を祝う



母子・父子家庭の子どもたちの入学・卒業を祝い・励ます、母子福祉会主催の「入学・卒業おめでとう会」が3月7日延命荘で開かれました。
緊張さみの子供たちも、贈り物には思わずニコリ…。

ひろば

もしも…
のケガに備えて

スポーツ安全協会障害保険 加入希望のグループ・サークルなどは早目に申出ください。
・氏名・年齢・性別・職業（ハッキリ）と、代表者の印鑑に保険料1人680円を添えて教育委員会へ。

ゴールドメダル受賞者

- 1月分ゴールドメダル受賞者
田中 スミ（相野原）
片桐 久雄（小栗山）
大橋 儀郎（法末）
大橋 シズ（法末）
- 2月分ゴールドメダル受賞者
片桐久雄（小栗山） 福島喜作（金沢）
片桐芳子（小栗山） 山崎正治（法坂）
片桐博章（小栗山） 田中スミ（相野原）
片桐貴幸（小栗山） 大橋儀郎（法末）
大橋シズ（法末）

手を触れて氷柱離るる 二月かな 大久保ヨネ（上岩田）



● 町民スキー大会

2月15日、町営スキー場 各種目の優勝者は次のとおり
● 距離競技の部
小学校低学年…和田雅志（七日町）
〃 高学年…高石景太郎（猿橋）
中学校男子…今井和幸（小栗山）
〃 女子…小熊洋子（原小屋）
40歳以上…安沢総夫（新町）
● 新複合競技の部
小学校低学年…和田雅志（七日町）
〃 高学年…高石景太郎（猿橋）
40歳以上…安沢総夫（新町）
中学校…高橋祐一（楢沢）
一般…高橋恵一（楢沢）
● 回転競技の部
小学校低学年…佐々木康之（新町）
40歳以上…安沢総夫（新町）
小学校高学年…高石景太郎（猿橋）
中学校男子…高橋祐一（楢沢）
一般男子…中村三七男（新町）
〃 女子…羽鳥八千代（小栗山）
40歳以上…安沢総夫（新町）

● 高齢者ボウリング大会（2月25日）

- | | |
|---------------|---------------|
| 1位 高橋 達二（太郎丸） | 3位 田中 セキ（相野原） |
| 2位 佐藤 徳永（諏訪井） | |

これからの
主な行事

- ・ 4月5日(日) 午前10時から
バレーボール審判講習会
柏高小国分校体育館
- ・ 4月15日(水)
少年剣道教室開講式
柏高小国分校体育館
- ・ 4月19日(日) 午前10時から
野球審判講習会
小国中学校体育館

「小国風物誌」俳句作品募集

連盟では次の要領で「小国風物誌」と銘うって俳句作品を広く募集して後世に残る風物を一冊にまとめたいと考えております。発刊予定は8月、一冊2,000円の子定です。

《選定場所》

- ①大貝水源池、大貝神社、三桶橋周辺
- ②諏訪井、平和橋周辺
- ③太郎丸、真福寺、新浮海神社周辺
木喰碑（肥後林）
- ④延命寺森林公園、小松城（菅沼城）など
- ⑤法末愛宕様、星野中將軍忠魂碑周辺
- ⑥楢沢、七社権現、時水城（楢沢城）

- 関田山系の遊歩道など
- ⑦新町、中学校周辺（珍相寺、グランド、プール、小国荘、楢沢八幡社大木）
 - ⑧山口庭園、横沢小学校跡、山口碑など
 - ⑨法坂、役場周辺と松田黄峰碑
桐沢桐盛院など
 - ⑩八王子、飯田中將碑、石川峠、田島峠
松ノ木湯
 - ⑪横沢、土口橋と武石春日神社周辺
 - ⑫上栗、桜町峠
 - ⑬千谷沢、松沢原と龍光院周辺
 - ⑭鷺之島、一戸大將軍忠魂碑とその周辺
 - ⑮相野原、相生橋と田中観音様など
- 《投句要領》

小国町俳句作家連盟

- ・ 作句場所を書き、次に作品を書いてください。
- ・ 四季いずれでも結構です。新旧は問いません。
- ・ 1人何場所でも、何句でも制限はなし
- ・ 投句料…無料
- ・ 発刊の折には希望者に実費で販売いたしますので投句の際に希望部数を申し込んでください。
- ・ 掲載作品の選定は連盟理事会に一任のこと。
- ・ 投句締切…6月末日
- ・ 投句先…〒949-53小国町楢沢
高橋 実 へ

わたしたちと国民健康保険

4月から保険証が更新されます

＝4月から保険証が更新されます＝
56年4月1日から保険証が水色の新しい保険証に更新され、今までの保険証は使えなくなります。

3月下旬に総代さんから新しい保険証が交付されますので、今までの保険証は役場国保係にお返しく下さい。(㊦・㊧の保険証も同じです)

保険証を受け取ったら、氏名・生年月日などにまちがいがなくよく確認して、まちがいがあった時は国保係までご連絡ください。

＝㊦保険証の交付申請はお早めに＝
長期間修学のために他の市町村へ転出する(転出している)学生さんには、㊦という保険証が交付されます。

申請には在学証明書・家の保険証・印章が必要です。

◎就職・出かせぎなどで保険が変わった時は、14日以内に国保係まで届出てください。

また、病院にかかっている場合は、すぐに病院にも新しい保険証を提出して保険が変わったことを届出てください。



青少年育成町民会議に参加を!!

町民の手で青少年の健全育成活動を進めていこう……これが町民会議です。

今までは、PTAや育成会、青年団体、婦人団体、公民館などがそれぞれ青少年育成につとめてきました。

このたび町民のみなさんから一層のご理解と認識をいただき、総合的な活動を行っていくために、青少年関係団体や機関・指導者などで構成する町民会議をつくることになりました。

この町民会議の事業費は、県と町で負担します。

3月15日(日)に結成大会が開かれ、組織の決定や役員選出が行われました。詳しくは、次号でお知らせします。

出かせぎのみなさん

今年も出張求職受理を行います。

柏崎公共職業安定所

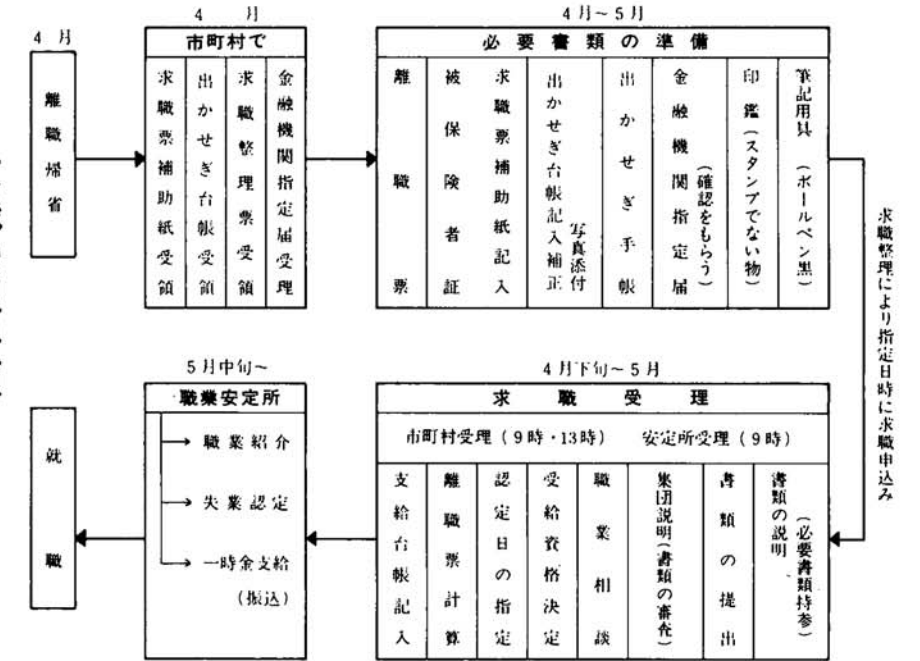
出かせぎのみなさん、故郷を離れてのお仕事大変ご苦労様です。

みなさんの帰郷後の求職申込みの受け付けを、本年も昨年同様に計画しておりますのでご協力をお願いいたします。

●小国町の出張求職受理は、……

- ・4月24日(金)と5月8日(金)
- ・午前9時から、午後1時から
- ・就業改善センター出張受理日に都合の悪い方は、5月中旬以降いつでも柏崎職安にて求職受理を行いますのでおいでください。

求職受理手順



春の全国交通安全運動

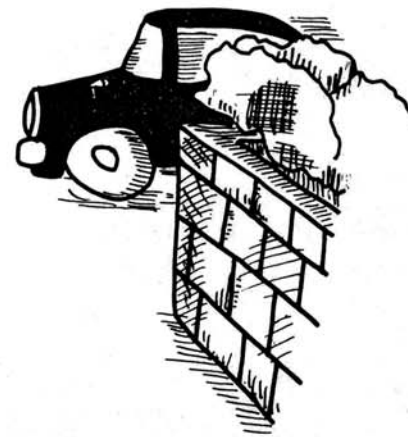
かわいい子供達を交通事故から守りましょう!!

自転車に乗ったら一時停止と安全確認を必ず実行しましょう!!



運動の重点

- ・歩行者、特に子供の交通事故防止!!
- ・自転車の安全利用の促進!!
- ・無謀運転の追放!!



飲酒運転、スピード違反、信号無視等の無謀運転を追放しましょう。



水溜れし二月の川や離れ鴨

五十嵐金平(上村)

公休日店に客なく梅匂う

関口タミ(楢沢)

私の作品



●毎月、2回 (10日と25日) 延命荘で書道の練習を続けています。会員50人。今回の作品は、2月の題「冬来春不遠」

おとしよりの書道教室

小中高校体育館利用のみなさんへ

利用者会議のご案内

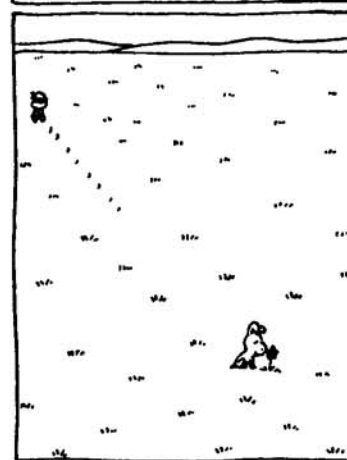
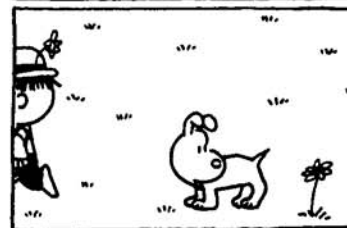
町内の各小中学校・高校は、町民のみなさんの体力づくりやスポーツ活動の推進及び文化の向上のために、体育館・グラウンド・教室を学校教育に支障のない範囲で開放しています。

一定期間及び年間を通じて活動を行う予定の団体・グループの代表者は下記の通り会議を開催しますので必ずお集りください。

- 日時=3月25日(水) 午後7時30分から
●場所=就業改善センター

詳しくは、教育委員会へ(☎3575)

どろろ君 佃公彦



とんとんがし

小国の昔話 ㉓

うん



むかしあるとこに、びんぼうで男の子が4人いる家があったと。その家は、お正月がくるというのに、びんぼうで餅をつくこともできないし、着物を着ることもできなくて困っていたと。

年取りの日になって、とうとうあんが少しの金を持って小千谷のような町へ魚を買ってくると言って出かけた。そして、峠にかかると、お地蔵さんが雪にうたれていたら、それを見て町から笠を買ってきてかぶせてやった。

家に帰ると、かかさかそれを聞いて大変におこった。そして、夕方になると「ごめん、ごめん」と声をかけて人がたずねてきた。出てみると、大きな男の人が男の子を一人連れて玄関に立っていた。かかさはおこって、家に子供が4人もいるのに、一人ふえれば5人になる、大変だと言った。男の人は、この

子はなかなか良い子で、この子に願えば、何でも出てくるのだ、この子は「うん」という名前だからだいにしなさいと言って帰ってしまった。そして、元日の朝になったと。さあ「うん」にお願いしようと思ったら、モチも出る、着物も出る、魚も出るでおよろこびだった。

「うん」は大変いたづらっ子だったが、願えば何でも出るので、ガマンしていた。だんだんしているうちに、けんがして困るので、とうとうかかさか「うん」を殺してしまった。

そうしたら、その家はまたもとのびんぼうになったとき。

- 語り手…渡辺センさん(七日町)
●採集…小林祐子さん(七日町)
●資料提供…小国町教育委員会

梅の枝切れずに廻す雪の道

大橋利貞(武石)

おしらせ ページ

昭和56年度 銃砲刀剣類登録審査会

未登録の古式銃砲及び刀剣類をお持ちの方は、この機会に登録してください。

- 開催場所 長岡市厚生会館第1小ホール
●開催日時 詳しくは教育委員会へ(☎3111)

「災害復興住宅資金」の借入れを希望される方へ

住宅金融公庫では、今回の豪雪により住宅に被害を受けた方に対し、次の要領により「災害復興住宅建設等資金」の融資を行います。

- 1. 受付期限…昭和56年6月30日まで
2. 災害復興住宅建設資金の場合

- (1)申込資格 今回の豪雪により住宅部分の価額の5割以上の被害を受けた家屋の所有者、賃借人または居住者。
(2)融資が受けられる住宅 住宅部分の床面積が120㎡以下であること。ただし、滅失した家屋の1戸当りの住宅部分が120㎡を超えていた場合滅失した家屋を原形に復旧するときは、滅失した家屋の住宅部分の床面積に相当する面積とする。
(3)融資限度額 木造住宅(72㎡以上建設する場合、630万円) 他に土地取得費、整地費の融資制度あり。
(4)利率 年5.05%
(5)返済期間

昭和56年4月15日、7月15日 9月16日、12月16日 昭和57年2月15日 午前10時~午後3時

- 持参するもの
①登録を受けようとする銃砲刀剣類
②銃砲刀剣類発見届出受理証(所轄警察署発行)
③登録手数料 4,500円(新潟県収入証紙で納入する)
④印鑑 現物は危険のない状態で持参してください。詳しくは教育委員会へ(☎3111)

- 3. 災害復興住宅補修資金の場合
(1)申込資格 今回の豪雪により住宅部分の補修に要する額が10万円以上で、建物の価額の5割未満の被害を受けた家屋の所有者、賃借人または居住者。
(2)融資限度額 木造住宅の場合 320万円以内
(3)利率 年5.05%
(4)返済期間 10年以内
4. 申込場所 住宅建設場所と同一県内の「住宅金融公庫業務取扱店」と表示した金融機関
◎詳しいことは、住宅金融公庫北関東支所(☎0272-32-6656)または、お近くの公庫業務取扱金融機関でご相談ください。

春の足どり

卒業式に寄せて
堂雷の華咲き誇る 弥生空
越路春望 溪流詠
信江春浮不盡流
米峰玄姫雲海中
南天雷嶺望三山
北方十里弥彦霞
秋文 信江春を浮べて流れ盡きす
米峰・玄姫雲海の中
南天に雪嶺三山を望み
北方十里弥彦霞む
小国トネルの上、吉谷・法末の合流点からの展望を詠んだそう。「おとしよりの書道教室」3月の課題になっているということです。

歳時記

▲木の芽ふく春。
春の花や樹が、冬眠状態から覚め、成長をはじめるとは一日の平均気温が摂氏五度以上になってからといわれています。春は摂氏五度ともなやってくる。といえますが、いったいどのくらいのスピードで日本列島を北上するのでしょうか。等温線から割り出しますと、二月上旬から三月中旬にかけて西日本では一日約十キロメートルですが、東日本に入ると約二・五キロメートルと西日本の四分の一にダウンします。これが三月中旬になると一段とスピードアップして、二日約二十キロメートル時速約八百メートルで北海道をめざして北上を続け、野の花や樹木を長い冬の眠りから目覚めさせるのです。
▲先日、編集係に高橋慶重郎(相野原)さんから俳句と漢詩の投稿をいただきましたので紹介いたします。

として保存しよう

印刷 小千谷市位下印刷 発行 小国町役場