

広報おとに

＝ 豊かなみのりにねがいをこめて ＝



田んぼで食べる味はまた格別



No. 62
74 6/15

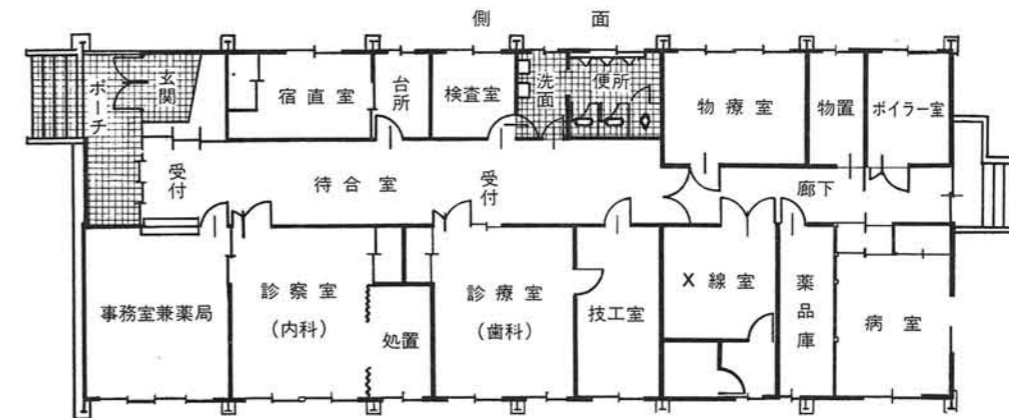
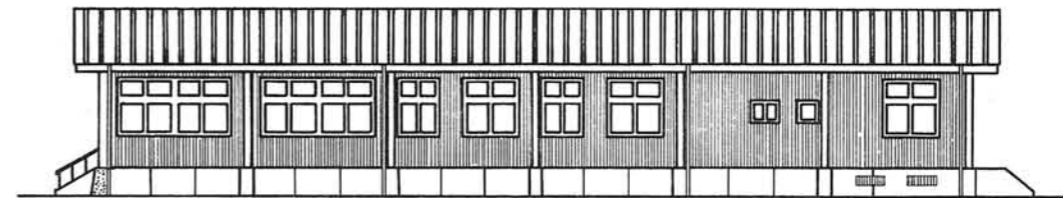
町の人口 5月31日現在 () 前月比
男 5,011人 (+3) 女 5,226人 (-1) 計 10,237 (+2) 世帯数 2,373 (±0)
発行 小国町役場 編集 総務課庶務係 [☎ 中里 160代]

用地, 設計 きまる

＝ 上小国診療所 ＝



正面



児童手当現況届をお早く

今月の納税

- 町県民税 第1期
- 国保税 第3期
- 保育料 6月分

児童手当の支給を受けているかたは、すべて6月1日から6月30日までの間に「児童手当現況届」を町長に（公務員と3会社に勤めているかたはその勤め先）提出しなければならないことになっています。

この「児童手当現況届」によって、町長は手当の支給を受けているかたの前年

6月24日まで

の所得の状況や、児童の養育の状況を確認し、引続いてそのかたが手当を受けることができるかどうかを判断することになっています。もしこの届がない時は、引続いて手当支給を受ける資格があっても、6月以降支給できなくなります。用紙は役場窓口にあります。



野鳥をかわいがりましょう



まもなく給水

上地区のみ 7月中旬

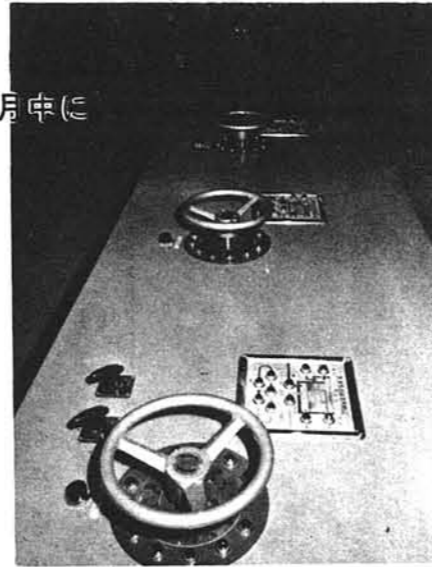
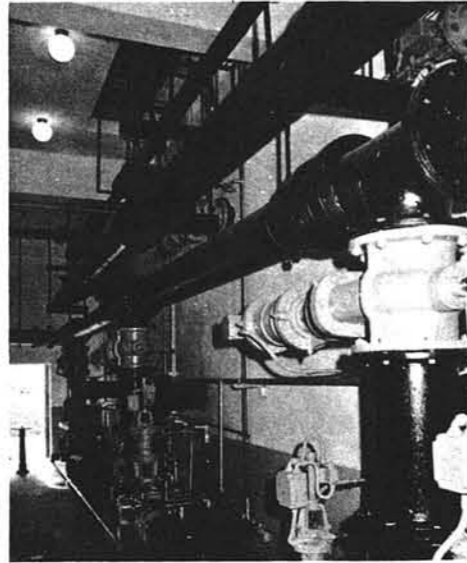
小国町・越路町水道企業団では、現在工事が進んでいる上地区を7月中旬に給水する予定であります。

中・下地区は、おそくとも10月末までには給水できるよう工事がすすまられています。

なお、企業団事務所新築の起工式が先般行なわれ、11月末までに鉄筋コンクリート造3階建の近代的な建物が、若草保育所北隣りにできあがる予定です。

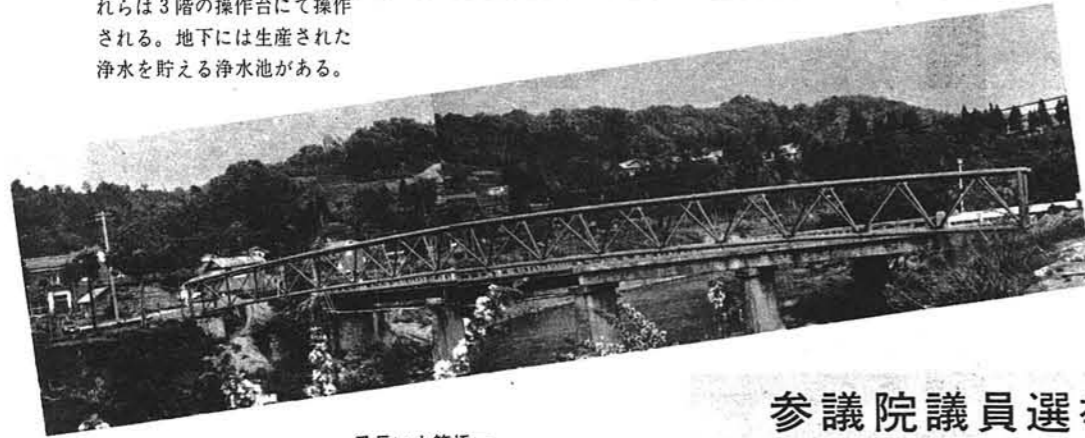
管理棟内部（配管室）

ろ過水、逆洗浄水、表洗水用の配管がなされており、これらは3階の操作台にて操作される。地下には生産された浄水を貯える浄水池がある。

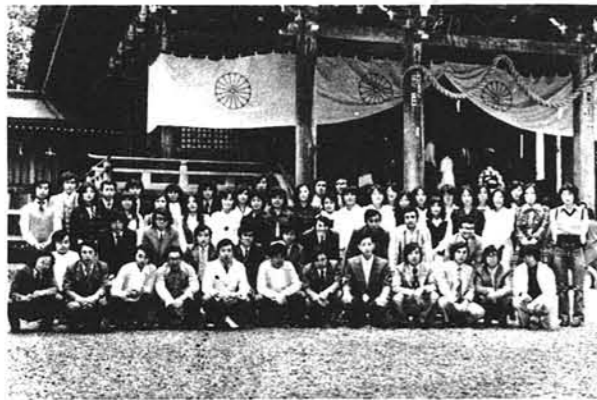


管理棟内部（操作台）

急速ろ過池3台を運転する操作台。ここで配管室内の電磁弁等の遠く操作を行なう。



一番長い水管橋
平和橋下流、長さ68m
直径300mm



小国町成人式が5月12日55名の参加を得、長野県戸隠神社で行なわれました。

参議院議員選挙

7月7日
前7:00～後7:00



投票箱
良識の
票が生み出す
参議院

卵をとらないでください

おしらせのページ

6月16日～30日		7月1日～15日	
16日	町長の休日	1月	
17日	・ミルク支給 若草保育所 9:00～9:30	2月	
18日	・ミルク支給 八王子農協 1:30～2:00 ・循環器検診① 9:30～11:00 中央公民館 1:30～3:00	3月	
19日	・ミルク支給 母子センター 1:30～2:00 ・循環器検診① 9:30～11:00 小国橋小 1:30～3:00	4月	
20日		5月	心配ごと相談（延命荘）
21日		6月	
22日		7日	診
23日	診	8月	・循環器検診① 上小国小 9:30～11:00 1:30～3:00
24日		9月	・循環器検診① 上小国小 9:30～11:00 法末小 1:30～3:00
25日	・循環器検診① 下小国小 9:30～11:00 1:30～3:00 心配ごと相談（延命荘）	10月	
26日	・循環器検診① 下小国小 9:30～11:00 八王子小 1:30～3:00	11月	・出稼検診 増田小 9:00～11:00 1:00～3:00
27日		12月	・出稼検診 上小国小 9:00～11:00 1:00～3:00
28日		13日	
29日		14日	診
30日	診	15日	・出稼検診 中央公民館 9:00～11:00 1:00～3:00 心配ごと相談（延命荘）

◎は日曜診療日です
急病のかたは役場へ電話
してください。

◎ 広報カレンダー

6月 ← 7月 →

メモ:

メモ:

町民俳句大会（第3回）

とき 7月28日（日）
9時～16時
ところ 老人憩の家 延命荘
兼題 夏雑詠
5句1組（500円）
（1人1組限り、未発表作品）
切 6月30日必着
席題 当日9時発表～切
11時
会場費 200円（昼食持参のこと）
投句先 小国町中央公民館
社教主事 長谷川参事あて
主催 小国町俳句作家連盟

卓球大会（個人戦）おしらせ

日時…6月23日（日）9時
場所…中学校体育館
申込み…6月19日までに教育委員会（☎160）へ
主催…小国町
◎参加は無料です。たくさんの参加をお願いします。

サイレンがなります

◎6月16日（日）朝6時
春季消防演習（8時開始）のため。
◎7月10日（水）交通安全県宣言記念日 2時30分
このサイレンの合図で、みなさんから交通事故死者のめい福を祈り、1分間の黙とうをしてもらうため。

就業構造基本調査のおしらせ

この調査は国民の就業、不就業の実態等を明らかにし、その調査結果は国や地方の経済計画や、雇用・失業対策など基本的施策の資料となります。
調査月日 7月1日
調査地域 大貝
橋沢の1部
調査員 大貝 小川等良、橋沢 高橋 宏
調査を2名のかたが行ないますので、ご協力をお願いします。

電気料金改定のおしらせ 東北電力 ㈱

●料金値上げ率

契約種別	値上げ率
定額電灯	2.75%
従量電灯	甲 19.83%
	乙 19.83%
	丙 32.80%
臨時電灯	22.48%
電灯平均	22.10%

●家庭（従量電灯乙丙）の料金は……

- 3段階料金制となります。
1～120KWHまで…
11円95銭/KWH
121～200KWHまで…
15円30銭/KWH
201KWH以上………
16円65銭/KWH

2 基本料金は次のとおりです

電灯	電圧	従量	基本料
10A	225円	従量	1 KVA 285円
15A	338円	従量	
20A	450円	従量	
30A	675円	従量	
40A	900円	従量	
50A	1,125円	従量	
60A	1,350円	従量	

●改定にともなう特別措置 生活保護世帯については、 50年3月31日までは現行の料金です。

●切替月の料金計算 5月31日までと6月1日以降のそれぞれの使用日数に応じて日割計算をします。 ※詳細につきましては、店内でご説明申し上げます。

として保存しましょう

印刷 小千谷市下印刷
発行 小国町役場総務課