

広報 おとに

小国町の人口(前月比)
男 5,165人(-24)
女 5,429人(-9)
計 10,594人(-33)
世帯数 2,412 (-3)
昭和48年1月31日現在

今月の納税

Table with 2 columns: Tax type (e.g., 町民税, 国民年金) and Due date (e.g., 第4期, 第6期).

小国町における昭和四十七年度中に実施された事業の、教育施設、整備事業、医療施設整備事業および可

47年度総合竣工式

了後、同会場で祝宴を催し、祝いました。



上・感謝状を受ける
工事関係者



総合竣工式対象事業の1つ
町道整備金沢線(上)と
山野田分校教職員住宅(左)

総合竣工式対象事業

Table listing construction projects, locations, contractors, and costs.

所得税の
確定申告について

昭和四十七年度所得税の確定申告書の提出と納税の期間は、二月十六日(金)から三月十五日(木)まで

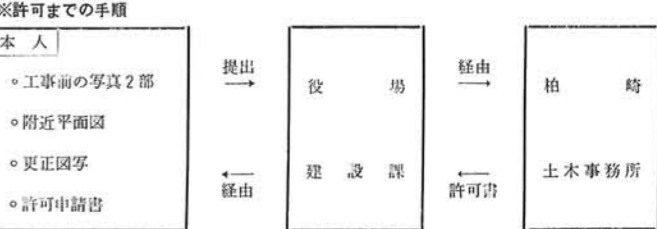


軽自動車税について
軽自動車税の賦課期日は四月一日現在です。

固定資産課税台帳の縦覧をどうぞ
昭和四十八年度の固定資産税にかかる課税台帳を左記により縦覧いたします。

◎道路の使用や転用は許可を得てから!

近年、建築ブームにより、新築、改築工事で宅地の造成及び排水処理、水道パイプの埋設等によって、道路(路体、法面、側溝及びそれらの付随する構築物)を損傷したり立



許可書がきてから着手

★離農転職希望の
皆さんへ★

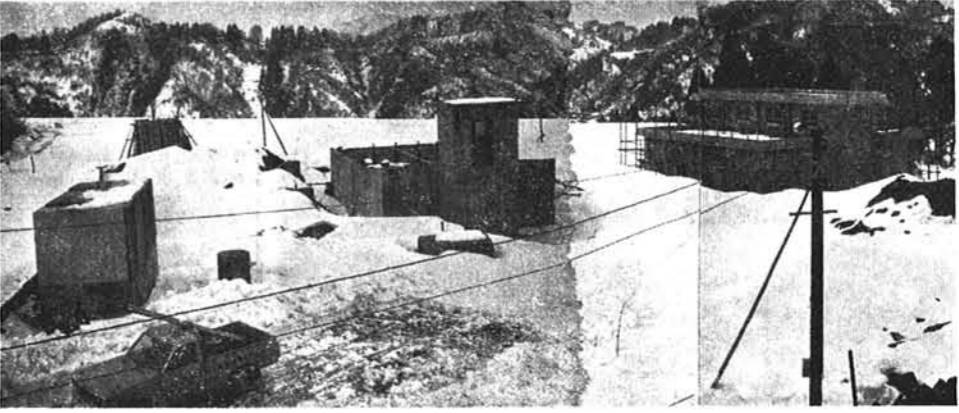
技能を身につけている人、技能をもたない人の就職条件の違いは、いままら申すまでもありませんが、特に中高年者の場合などに

職業訓練の種類

- 職業訓練校へ入校、訓練後は電気工事士、自動車整備士、サセレ



ろを約七〇〇アル買取して工事をやりました。写真右下の方の浪海川



水道だより

小国町と道路町で共同して実施する水道事業の、昭和四十七年度工事がほぼ完成いたしました。

交通災害共済に加入を

昭和四十三年九月一日から「不幸な交通事故にあつた方へ、会員相互の助け合い」によって見舞金をと、一日一円の会費で