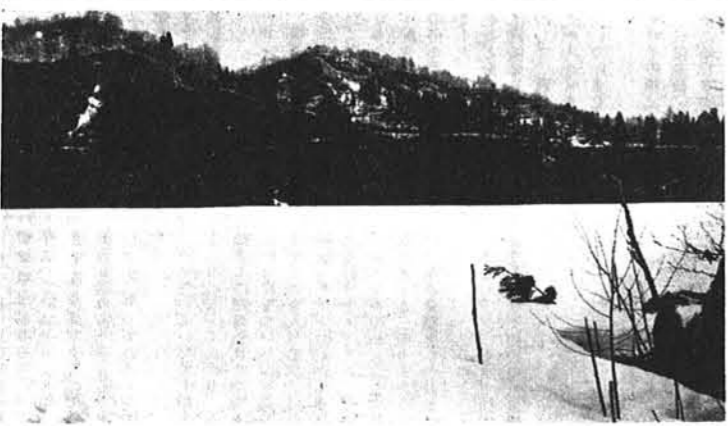


広報おとに

小国町の人口 (前月比)

男	5,328人(+8)
女	5,570人(+2)
計	10,898人(+10)
世帯	数2,466(-5)

昭和47年1月31日現在



浄水場予定地 (大貝部落)
広さ 二五二七・七 (五反三畝)

水道企業団設立

昭和五十年給水を目標 小国、越路両町共同で

かねてからの懸案でありました水道計画は、すでに御承知のことと存じますが、このたびこの事業の推進母体ともいえる「水道企業団」が、県知事から昭和四十七年一月二十一日付をもって正式に許可されました。

この水道計画は、小国町と越路町が共同で行なうもので、その給水区域は大貝部落の開田地に浄水場を建設して、そこから自然流下方式で越路町の飯塚部落までの間を給水しようとするものです。この計画は、当町かつてない大規模なものでありますが、実施にあたっては企業団を設立して、この企業団は、法律に

基づいて設置しなければならぬと定められており、小国町と越路町が共同して組織した団体で、町を「本家」とするならば企業団は「分家」に相当します。企業団を設立するには、越路町と共同で県知事から許可を得なければならぬと定められていますが、さる一月二十一日付で正式に許可されました。

「企業団とは、町が行なう事業を町民の福祉を増進させ、よりよいサービスを受けられるように、その事業を合理的に経営するため小国町と越路町が共同して特別に組織した団体をいいます。一般的に道路や学校などの建設事業は町で行ない、道路や学校の建設が完了すれば自動的にその仕事も町に引き継がれますが、水道事業は町が完了した後もその後の経営方法、たとえば水道施設の管理や各家庭のメーターの検針など、町民の皆様が安心してご利用されるためには、上下水道計画を推進するにあたって、この企業団の設置にかかわる必要があるため、現在両町において、この企業団設立の許可に基づいて必要な手

障害者のお年寄りに、老令福祉年金が早期支給されます。

福祉年金は、制度発足以来、年金の引上げ、支給制限の緩和など、毎年改善を重ねてきました。しかし今年度は例年を上回る大幅改善が行なわれています。

老令福祉年金は七十歳から、また障害福祉年金は国民年金法で定める一級に該当する程度の、きわめて重い障害者の場合に限り支給されています。

福祉年金の引上げ

昭和四十六年十一月から次のように引上げられました。

- (1)老令福祉年金 月額二、三〇〇円
- (2)障害福祉年金 月額三、四〇〇円
- (3)母子福祉年金(一人の場合同様) 月額二、九〇〇円

あなたを守る

一日二円の安い会費で

交通安全共済に家族そろって加入しましょう!

三月三十一日までに

お申込みは役場の窓口へ

皆さん、毎日のように新聞等で交通安全事故による死傷者の記事が報道されており、そのうち「不幸な交通事故にあった方へ、会員相互の助け合いによって見舞金を」として、町役場、町民会館、ご家族みなさんがそろって交通安全共済へ加入されるようお呼びかけしております。

この制度のくわしいことや、加入とか見舞金請求手続き等については、いつでもお気軽に窓口の係におたずね下さい。

▽加入資格は：△
市町村に住んでおられる方、どなたも年令に制限なく加入できます。

▽会費(掛金)は：△
一人年額三五〇円です。(四月一日以降に加入する場合も同様です)

▽共済期間は：△
毎年四月一日から翌年三月三十一日までです。

お申し込みの書類を添えて請求して下さい。

▽加入の手続きは：△
小国町では、山野田、森光、若野、小国町は総代さん、他は婦人会の方々が申込みの取次ぎをさせていただきます。お申し込みは、こちらにお申し付け下さい。

▽見舞金の請求は：△
会員の方へ交通安全事故にあわれたら次の書類を添えて請求して下さい。

- ア 会員証
- イ 交通安全共済請求書
- ウ 交通事故証明書
- エ 医師の診断書
- オ 他必要に応じて組合長の指定する書類

●共済でお支払いする見舞金とは、
(一)歩いていて車にはねられたり、ひかれたりした事

軽自動車税について

一 軽自動車税の賦課期日は四月一日現在です。

二 廃車したときは、十五日以内に廃車届(課税添付)を提出して下さい。

三 四月一日以降に廃車届を提出された場合は課税されますからご留意下さい。但し、軽四輪、二輪等で陸運局の標識のものは月額課税です。

四 廃車届は業者または車主が提出して下さい。

町有財産 競売公告

柏崎商業高校小国分校敷地子定地内にある、次の旧民家を競売いたします。

財産の表示
●相野原(インキヤドンの家)
●木道力(ヤキ平家)
●家屋一棟(延四十四坪)
●土蔵一棟(延八坪)
●売渡条件
指定期日に解体の上持ち去ること。

その他
希望者は町役場行政課庶務係までご相談下さい。価格その他面談の上、決めさせていただきます。

今月の納税

第4116期 第2月 税金料

町民 税金料
国民 国民年金料
国保 国保料

町民一人のこころ

交通安全共済に

火災緊急は 電話 中里局 119番です (平常用には絶対に使用しないで下さい)

有線放送 戸籍、年金、くみとり、税金関係……116-11
農業、農地、土木、森林組合関係……116-12
(逆におかけになりますと、しばらくお待ちください)
なお夜間は116-13へ

軽自動車税について

一 軽自動車税の賦課期日は四月一日現在です。

二 廃車したときは、十五日以内に廃車届(課税添付)を提出して下さい。

三 四月一日以降に廃車届を提出された場合は課税されますからご留意下さい。但し、軽四輪、二輪等で陸運局の標識のものは月額課税です。

四 廃車届は業者または車主が提出して下さい。

町有財産 競売公告

柏崎商業高校小国分校敷地子定地内にある、次の旧民家を競売いたします。

財産の表示
●相野原(インキヤドンの家)
●木道力(ヤキ平家)
●家屋一棟(延四十四坪)
●土蔵一棟(延八坪)
●売渡条件
指定期日に解体の上持ち去ること。

その他
希望者は町役場行政課庶務係までご相談下さい。価格その他面談の上、決めさせていただきます。

今月の納税

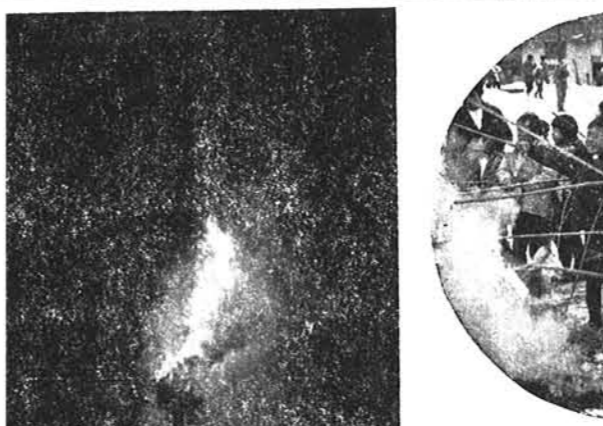
第4116期 第2月 税金料

町民 税金料
国民 国民年金料
国保 国保料

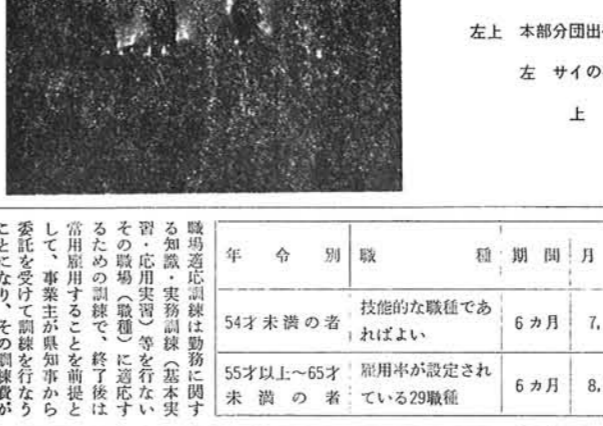


出ぞめ式 (一月六日)
小国町消防団本部分団が恒例の出ぞめ式を、上小国診療所前で行ないました。雪が舞い散るあいにくの天候でしたが、町長・町会会長はじめ多数の来賓を迎え今年こそは一件の火災もないことを祈りながら放水を行ない、出ぞめ式を終了しました。

こもり穴 (一月十四日)
雪が少なくして穴は作れ



サイの神 (一月十五日)
五穀豊穣・悪魔退散を祈るこの行事が十五日午後七時より登之島部落でも行な



本部分団出ぞめ式
サイの神 (登之島)
ドンド焼 (中里小)
こもり穴 (諏訪井)

中高年令者等の雇用の促進に関する特別措置法について

この法律の目的は、中高年令者等の就業が必ずしも容易でない現在の雇用失業情勢にかんがみ、中高年令(四十五才以上、六十五才未満の人)がその能力に適合した職業について就業を促進するための措置を講ずることにより、その職業の安定を図ることにあります。

●具体的施策としては、就職の困難な中高年令者には求職手帳の発給、これによる就職促進の特別措置と、雇用主には、中高年令者雇用に対する指導、援助、雇用の安定とその達成のための措置、雇用奨励措置が定められています。

●事業主に対する雇用奨励制度

職 種	期 間	額
54才未満の者	6カ月	7,100円
55才以上~65才未満の者	6カ月	8,300円

職場適応訓練は勤務に関する知識・実務訓練(基本実習・応用実習)等を行ない、その職場(職種)に適応するための訓練で、終了後は常用雇用することを前提として、事業主が県知事から委託を受けて訓練を行なうことになり、その訓練費が

民俗具の保存について

さきに広報紙上及び学校を通じてお願いしておりました古い民具を収集することについては、各位のご理解によりまして続々と集められつゝあります。町でも保存室を設けましたので今後とも家財整理等でご寄附頂ける古品がございましたら、お近くの学校公民館へご連絡下さるようお願い致します。尚、この紙上よりご連絡下さる方につきましては、次発表させて頂くと共にご協力下さいました各位に厚くお礼申し上げます。

教育委員会

第一区分

部 長 氏 名 品 名
相野原 田中 謙 ツツリ
相野原 樋口正栄 貧乏徳利
桐 沢 根津次郎 徳 利
原小屋 湯本信男 鏡子 4
七日町 青柳吉吉 タンコロ

あなたを守る

一日二円の安い会費で

交通安全共済に家族そろって加入しましょう!

三月三十一日までに

お申込みは役場の窓口へ

皆さん、毎日のように新聞等で交通安全事故による死傷者の記事が報道されており、そのうち「不幸な交通事故にあった方へ、会員相互の助け合いによって見舞金を」として、町役場、町民会館、ご家族みなさんがそろって交通安全共済へ加入されるようお呼びかけしております。

この制度のくわしいことや、加入とか見舞金請求手続き等については、いつでもお気軽に窓口の係におたずね下さい。

▽加入資格は：△
市町村に住んでおられる方、どなたも年令に制限なく加入できます。

▽会費(掛金)は：△
一人年額三五〇円です。(四月一日以降に加入する場合も同様です)

▽共済期間は：△
毎年四月一日から翌年三月三十一日までです。

お申し込みの書類を添えて請求して下さい。

▽加入の手続きは：△
小国町では、山野田、森光、若野、小国町は総代さん、他は婦人会の方々が申込みの取次ぎをさせていただきます。お申し込みは、こちらにお申し付け下さい。

▽見舞金の請求は：△
会員の方へ交通安全事故にあわれたら次の書類を添えて請求して下さい。

- ア 会員証
- イ 交通安全共済請求書
- ウ 交通事故証明書
- エ 医師の診断書
- オ 他必要に応じて組合長の指定する書類

●共済でお支払いする見舞金とは、
(一)歩いていて車にはねられたり、ひかれたりした事

今月の納税

第4116期 第2月 税金料

町民 税金料
国民 国民年金料
国保 国保料