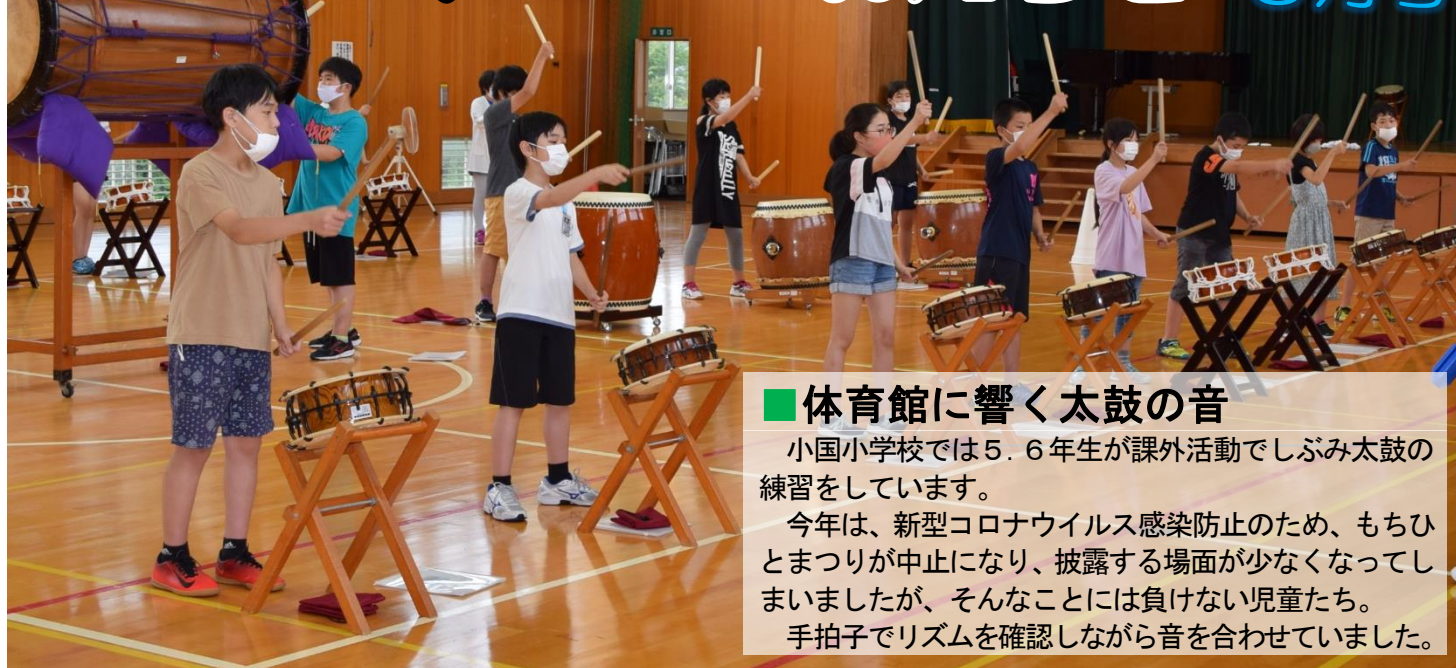


おぐくに

支所からの お知らせ



■ 体育館に響く太鼓の音

小国小学校では5、6年生が課外活動でしぶみ太鼓の練習をしています。

今年は、新型コロナウイルス感染防止のため、もちひとまつりが中止になり、披露する場面が少なくなってしまいましたが、そんなことには負けない児童たち。

手拍子でリズムを確認しながら音を合わせていました。

■ 安全運転をお願いします

7月22日（水）から始まった、『夏の交通事故防止運動』の取り組みとして国道404号（桐沢地内）に交通指導所が設置され、柏崎警察署・小国交番・柏崎地区交通安全協会小国地区・支所職員がドライバーに安全運転を呼びかけました。



『特別定額給付金』の申請はお済みですか

期限までに申請を行わなかった場合、給付金を受けることができなくなります。

まだ申請がお済みでない方は早めに手続きをお願いします。

申請期限：8月24日（月）まで

問合せ：特別定額給付金室 ☎39-2302

ご注意を！詐欺かもしれません

- ◎現金自動預払機（ATM）の操作
- ◎受給に関わる手数料の振り込み
- ◎メールを送り、URLでの申請手続き

などを国・県・市が求めることは、絶対にありません。お気を付けください。



■ 除雪共助組織活動強化支援補助金 についてののお知らせ

長岡市では、過疎地域かつ特別豪雪地帯の地域（山古志・小国・栃尾・川口）を対象に、玄関先等の自力での除排雪が困難な世帯を支援する共助組織の立ち上げ促進と活動強化を図るため、組織づくり・計画づくり、除排雪に必要な用具等の整備にかかる初期費用を支援します。

補助対象団体：次のすべてに該当する共助組織（集落、町内会、自主防災組織等）

- ① 除排雪が困難な世帯の除排雪を支援する共助組織
- ② 除排雪が困難な世帯を支援するためのルールが定められている共助組織
- ③ 事業完了後も継続して除排雪が困難な世帯の除排雪を支援する共助組織
- ④ 共助組織の所在地が対象地域内にあること
- ⑤ 本補助金を受けたことがない共助組織（1組織1回限り）

補助対象事業：玄関先等の自力での除排雪が困難な世帯を支援するためのルールを定め、除排雪作業に取り組む事業を対象とします。

補助対象経費：除排雪に必要な用具の購入経費のほか、除排雪作業にかかる保険料、その他消耗品等
※除排雪作業にかかる人件費及び除雪機械購入経費は補助対象外となります。

補助金額：1組織につき100,000円（上限額）
募集（申請）期間：令和2年9月～11月末まで
その他：補助金の申請は1組織1回限り
事業完了後も継続して共助組織で除排雪支援に努めること

※制度の詳細及び補助金申請手続き、不明な点は下記までお問い合わせください。

問合せ：地域振興課 ☎95-5905



■ 秋の全国交通安全運動

夕暮れの早まりと秋の行楽期が重なる時期に交通事故は多く発生します。

交通ルールの遵守と正しい交通マナーを習慣付けて、交通事故をなくしましょう。

期間：9月21日（月・祝）～30日（水）



■ 小国芸術村会館クロージングイベント 「紙郷の一輪 ありがとう小国芸術村会館33年の歩み」開催のお知らせ

期間：9月5日（土）～10月25日（日）

※土日祝日開催

時間：午前10時～午後3時

会場：小国芸術村会館（長岡市小国町山野田20）

内容：小国芸術村会館33年間の資料や写真、招聘作家の作品などを展示

入場料：無料

問合せ：地域振興課 ☎95-5905



■ 資源物拠点回収を行います

ご家庭から出た「まだ使えるけど、捨てるにはもったいないもの」や「壊れた小型家電」等は、小国支所にお持ち込みください。

期日：9月27日（日）

時間：午前9時～正午

会場：小国支所裏 車庫

品目：小型家電、食器類、かばん・ベルト、靴、古着・古布、古紙類、びん・缶・ペットボトル、リユースびん、使用済み天ぷら油、ミックスペーパー

※家庭から出た物に限ります！

料金：無料

◎詳しくは、「ごみと資源物の分け方と出し方」（平成27年10月改定版）の24・25ページをご覧ください。

問合せ：市民生活課 ☎95-5900



■長岡市長選挙 期日前投票所の投票立会人を募集します

●10月4日（日）は長岡市長選挙の投票日です

市民のみなさんの政治や選挙に対する関心を高め、選挙をもっと身近なものに感じてもらえるよう、期日前投票所の投票立会人を募集します。

期日：9月28日（月）～10月3日（土）の希望する日（複数日可）

時間：午前8時30分～午後8時
（リバーサイド千秋期日前投票所は午前9時～午後8時）

会場：市内13カ所の期日前投票所のうち希望する1カ所

対象：長岡市の選挙人名簿に登録されている人で、特定の候補者に直接関係のない人

事務内容：投票手続き全般の立会い

募集人数：各期日前投票所1日につき2人
（申込み多数の場合は抽選で決定）

報酬：1日9,600円
（リバーサイド千秋期日前投票所は1日9,200円）

※食費、交通費は自己負担
※所得税を源泉徴収し、口座に振り込みます。

申込み：8月31日（月）までに所定の申込書に記入の上、各支所地域振興課又は選挙管理委員会へ提出してください。
（郵送、FAX、メール可）

※申込書は、各支所地域振興課、選挙管理委員会、市のホームページからもダウンロードできます。

<https://www.city.nagaoka.niigata.jp/download/cate20/>

その他：申込者全員に結果をお知らせします。

問合せ：地域振興課

☎95-5905 Fax95-2282

Email ogn-chiiki@city.nagaoka.lg.jp

選挙管理委員会

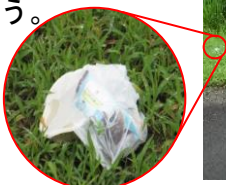
☎39-2241 Fax39-2277



■ごみのポイ捨て・不法投棄をなくそう！

ごみのポイ捨ては景観を損ねるだけでなく、地球環境を悪化させ、時には火災や交通事故の原因となる可能性があります。

ポイ捨て・不法投棄はやめましょう。



■小国診療所 診療カレンダー

●内科：水・木・金曜日診療（午前・午後とも）

●整形外科：木曜日診療（午後のみ）

※8月14日（金）は、臨時休診です。

8月	水		木		金	
	午前	午後	午前	午後	午前	午後
内					14	
整					臨時休診	
	19		20		21	
内	○	○	○	○	○	○
整				○		
	26		27		28	
内	○	○	○	○	○	○
整				○		
9月	水		木		金	
	午前	午後	午前	午後	午前	午後
	2		3		4	
内	○	○	○	○	○	○
整				○		
	9		10		11	
内	○	○	○	○	○	○
整				○		
	16		17		18	
内	○	○	○	○	○	○
整				○		
	23		24		25	
内	○	○	○	○	○	○
整				○		
	30					
内	○	○				
整						
10月	水		木		金	
	午前	午後	午前	午後	午前	午後
			1		2	
内			○	○	○	○
整				○		
	7		8		9	
内	○	○	○	○	○	○
整				○		
	14		15		16	
内	○	○	○	○	○	○
整				○		
	21		22		23	
内	○	○	○	○	○	○
整				○		

■大切な農機具を盗難から守りましょう

◎田畑や屋外に農機具を放置せず、必ず格納庫に保管し、格納庫には鍵をかけましょう。

◎格納庫にセンサーライトや防犯カメラを設置し、格納庫の前にトラックを横付けにするなど持ち去りにくくしましょう。

◎農機具の鍵を抜き、タイヤロックやハンドルロックなど、市販の盗難防止用品を併用しましょう。



■ 暮らしのカレンダー

日・曜日	8 月 行 事 等	
14 金	おぐに支所からのお知らせ8月号発行	
20 木	おぐにママさんの会※1	(おぐにコミュニティセンター)
26 水	3歳児健診※2	(越路保健センター)

日・曜日	9 月 行 事 等	
5 土	小国芸術村会館クロージングイベント(10:00～) (小国芸術村会館)	
7 月	米百俵号巡回(9:40～)	(ひまわり保育園)
	" (11:00～)	(おごしの里)
	" (12:50～)	(上岩田地区多目的集会所)
	" (13:25～)	(苔野島集落開発センター)
	行政相談(10:00～)	(おぐにコミュニティセンター)
8 火	米百俵号巡回(10:30～)	(上栗集落開発センター)
	" (11:10～)	(おぐにコミュニティセンター)
	" (13:00～)	(小国小学校)
	絵本読み聞かせ講座 (子育ての駅おぐにたんぼぼ)	
17 木	おぐにママさんの会※1 (おぐにコミュニティセンター)	
18 金	敬老の日プレゼント制作 (子育ての駅おぐにたんぼぼ)	
21 月	敬老の日 秋の全国交通安全運動(～30日)	
22 火	秋分の日	
23 水	健康相談・発育測定 (子育ての駅おぐにたんぼぼ)	
27 日	つる細工※3 (みんなの体験館) 資源物拠点回収(9:00～) (小国支所裏 車庫)	
28 月	長岡市長選挙 期日前投票所開設(～10月3日)	
29 火	誕生会 (子育ての駅おぐにたんぼぼ)	
30 水	1歳6カ月児健診※2 (越路保健センター)	

日・曜日	10 月 行 事 等	
4 日	長岡市長選挙投票日	
11 日	つる細工※3 (みんなの体験館)	
12 月	米百俵号巡回(9:40～)	(ひまわり保育園)
	" (11:00～)	(おごしの里)
	" (12:50～)	(上岩田地区多目的集会所)
	" (13:25～)	(苔野島集落開発センター)
	親子ふれあい遊び (子育ての駅おぐにたんぼぼ)	
13 火	米百俵号巡回(10:30～)	(上栗集落開発センター)
	" (11:10～)	(おぐにコミュニティセンター)
	" (13:00～)	(小国小学校)
	行政相談(10:00～)	(おぐにコミュニティセンター)
	献血(13:30～) (小国支所)	
15 木	おぐにママさんの会※1 (おぐにコミュニティセンター)	
20 火	健康相談・発育測定 (子育ての駅おぐにたんぼぼ)	
23 金	おぐに支所からのお知らせ10月号発行	
	誕生会 (子育ての駅おぐにたんぼぼ)	
24 土	長岡市原子力防災訓練 (小国地域内)	
	小国地域総合防災訓練 (")	

※1 おぐにママさんの会 は、

時間：午前10時30分～午後1時

内容：8月20日(木)「リズム体操」、

9月17日(木)「茶話会」、

10月15日(木)「茶話会ばらす♪

わたしの中のわたしとおしゃべり」

参加費：1回 100円

※2 3歳児健診 と 1歳6カ月児健診 は、

さいわいプラザでも受診することができます。

さいわいプラザでの受診を希望される場合は、予約が必要で

申込み：子ども・子育て課 ☎39-2300

※3 つる細工 は、

時間：午前9時30分～午後0時30分

参加費：1,800円

集合場所：みんなの体験館

申込み：必要

問合せ：おぐに森林公園養楽館 ☎95-3161

■ 献血のお知らせ

一人ひとりの愛が大切な生命を守ります。

献血にご協力をお願いします。

日時：10月13日(火)

(受付 午後1時30分～3時30分)

会場：小国支所

内容：全血献血 400ml

対象年齢：18～69歳まで

(65歳以上の方は、60～64歳までの間に献血経験のある方)

持ち物：献血カード

初回の方は身分証明書をご持参ください。

問合せ：市民生活課 ☎95-5900



■ 小国地域の人口 (令和2年8月1日現在)

		7月1日比	
人口総数		4,931	-7
内訳	男	2,379	-3
	女	2,552	-4
世帯数		1,981	-1



掲載記事の新型コロナウイルス対応

◎開催に当たっては、新型コロナウイルスの感染防止対策を行います

◎感染防止のため、催しを中止または延期、内容の変更、施設を休館する場合があります

※記事は7月17日(金)時点の情報です