



なかのしま

支所からの お知らせ

No.196 2024.12.24

発行・編集：長岡市中之島支所地域振興・市民生活課 TEL：0258-61-2010 FAX：0258-66-2238 E-mail：nknsn-chiiki@city.nagaoka.lg.jp

■中之島地域の人口・世帯数（令和6年12月1日現在） 総人口：10,502（-32） 男：5,197（-13） 女：5,305（-19） 世帯数：3,839（-3）

「長岡うまい米コンテスト 2024」 入賞おめでとうございます！

今年で16回目の開催となった「長岡うまい米コンテスト 2024」。
11月23日に最終審査が行われ、星野明さんの出品したお米が「**金匠**」
に輝きました。
中之島地域からは2年連続での受賞です。
おめでとうございます。



星野明さん
（上沼新田）



問 産業建設課 農林班 ☎0258-61-2013

◇水道管の凍結にご注意ください!!◇

冬期間は凍結で水道管などの破損が多くなります。特に気温がマイナス4℃以下になると、水道管の凍結や破裂等が起こりやすくなります。凍結しやすい箇所を確認して、予防対策をしましょう。

凍結しやすいもの

- ・風当りの強い場所で むき出しになっている水道管や蛇口
- ・長期間使用しない家屋の水道管 ⇒ 閉栓をご依頼ください

凍結予防対策

- ・屋外で水道管が露出している部分を保温材や毛布で覆い、ビニールなどを巻いて濡れないようにする
- ・屋外給湯器やボイラーなどに、凍結防止装置をつけるか水抜きをする
- ・箸先位の太さの水を出す ⇒ 使用した水道料金はお客様負担です

凍結した場合の対処法

- ①蛇口を開く ②タオル等を被せる ③上からゆっくりとぬるま湯をかける

※破損・漏水した場合は、メーターボックス内の止め栓を閉め、見附市 指定給水工事店へご連絡ください

問 見附市上下水道局 水道施設係 ☎0258-62-1700



◇水道メーター付近の除雪をお願いします◇

冬期間は水道管の凍結や破裂によって漏水が起こることがあり、それを発見するために水道メーターの検針は重要です。発見が遅れると料金が高額になる場合もありますので、毎月1～10日の検針日にあわせて、水道メーター付近の除雪をお願いします。

問 見附市上下水道局 経営係 ☎0258-62-1700

稲島橋全面通行止め



稲島橋架替工事（旧橋撤去工、新設橋台工、新橋上部工、取付道路工）のため、工事期間中は終日通行することができません。

■期間：当面の間（複数年）

問 長岡地域振興局 地域整備部 治水課 ☎0258-38-2628 産業建設課 土木施設班 ☎0258-61-2012

簡単！手首で自由に測定可能！

簡易骨密度測定コーナー

- 日時 ① 1月21日（火）～24日（金）午前9時～午後5時 ※24日は午前9時～午後4時
 ② 1月27日（月）～31日（金）午前9時～午後5時 ※31日は午前9時～午後4時
- 会場 ① 長岡市中之島支所1階
 ② 中之島コミュニティーセンター1階

問 地域振興・市民生活課 保健班 ☎0258-61-2015



猫の写真を募集します！

うちのこねこのこ写真展

お正月のお話、かるた、ふくわらいを楽しみましょう！

新春おたのしみ会

- 日時 <募集期間> 1月4日（土）～30日（木）
 <展示期間> 2月11日（火祝）～3月16日（日）
 ※休館日は休展
- 会場 中之島地域図書館
- 申込み ご自宅の猫や近所の猫など、猫の写真ならOK
 写真（A4サイズ以下、出品者1名につき3枚以内）
 と応募用紙をご持参いただくか、Eメールにてご応募ください。メールには ①氏名（ペンネーム）②猫ちゃんの名前 ③コメント を添えてください。
 ※自身に著作権のない写真や了承を得ていない人物の写っている写真は応募不可

- 日時 1月12日（日）
 午前10時30分～11時30分
- 会場 中之島文化センター 2階
 多目的室BCD、和室
- 対象 小学生以下
- 定員 10名《先着》午前10時10分から
 図書カウンターで整理券を配布

問・申



中之島地域図書館
 ☎0258-61-2165

Eメール: lib.nakanosima@nscs-net.ne.jp



年末年始のごみ収集日程

地区	土	日	月	火～金	土
中之島・上通	1 2 / 2 8 	2 9	3 0	3 1～1 / 3 休み	4
中通・中野 中条・信条 三沼・西所	1 2 / 2 8 休み	2 9	3 0 	3 1～1 / 3 休み	4

- は、「生ごみ」と「燃やすごみ」を収集します。
- 『枝葉・草』の収集は1月と2月は休みます。
- 『古着・古布』の収集は1月から3月まで休みます。
- 資源物の拠点回収（場所：中之島支所正面車庫 時間：午前9時～正午）の年内最終実施日は、12月22日（日）です。新年は1月4日（土）から実施します。

問 地域振興・市民生活課 市民窓口・環境班 ☎0258-61-2014

年末年始の休館日・窓口業務

中之島支所 ☎0258-66-2002

12月28日(土)～1月5日(日)

中之島コミュニティセンター ☎0258-66-3390

12月28日(土)～1月4日(土)

中之島地域図書館 ☎0258-61-2165

12月29日(日)～1月3日(金)

中之島文化センター ☎0258-66-1310

12月28日(土)～1月4日(土)

中之島北体育館 ☎0258-66-8116

12月27日(金)～1月7日(火)

中之島体育館 ☎0258-66-1711

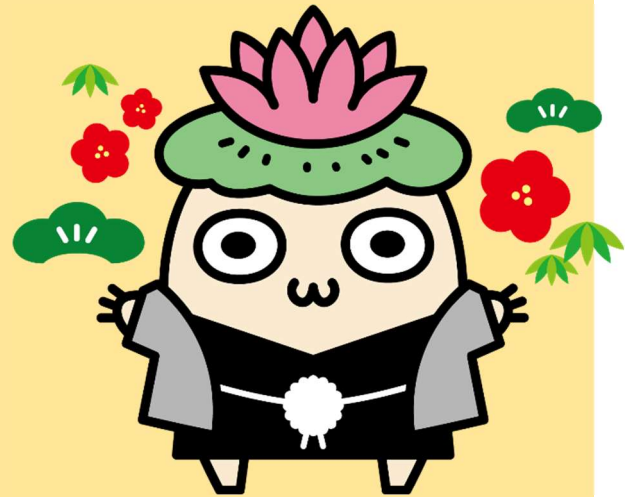
12月30日(月)～1月2日(木) ※12月28,29日、1月3,4日の開館時間は施設にお問い合わせください。

老人憩いの家 ☎0258-66-0688

12月28日(土)～1月5日(日) ※サガパルなかのしまは12月28日～1月4日まで休館です

子育ての駅なかのしま ☎0258-66-0366

12月29日(日)～1月3日(金)



■本庁の窓口施設

アオーレ長岡・総合窓口(☎0258-39-7510)、西サービスセンター(☎0258-29-6172)の業務時間及び内容については各施設にお問い合わせください。

※東サービスセンターは、令和6年12月30日に閉鎖となります

■戸籍の届出

出生・死亡・婚姻等の戸籍の届出はアオーレ長岡にお届けください。

■中之島支所への電話

期間中、中之島支所にお問い合わせのお電話は災害時等の緊急時をのぞき、アオーレ長岡に自動転送されますので、”地域名“と”ご用件“をお話ください。

びよびよクラブ

下記の内容は変更となる場合がありますので、事前に電話やHP等で詳細をご確認ください。

開催日 1月10日(金) 育児相談あり、24日(金) 2月7日(金)、21日(金)



時間 午前9時30分～11時30分

会場 中之島コミュニティセンター

問 地域振興・市民生活課 保健班 ☎0258-61-2015 及び 中之島地域母子保健推進員

子育ての駅 なかのしま

なかのんひろば

開館日 月・火・木・金・土
※祝日の場合は休館

開館時間 午前10時～午後4時

問 子育ての駅なかのしま
「なかのんひろば」
☎0258-66-0366

イベント

- 1月 9日(木) まゆ玉飾り 午前10時15分～10時45分
23日(木) おはなし会 午前10時40分～10時50分
- 3日(月) 節分イベント 午前10時15分～10時45分
13日(木) おはなし会 午前10時40分～10時50分
- 2月 18日(火) 親子の健康相談&簡易骨密度測定
午前10時30分～11時30分
27日(木) ベビー&キッズ体操
午前10時45分～11時15分

【毎月開催】 ●誕生会 ●避難訓練



『なかのんだより』も見てのん!!



休日在宅当番医

～見附・中之島地区～

〈受付時間〉

午前9時～11時30分

午後1時～4時30分

■休診の場合は、

休日・夜間急患診療所
(☎0258-37-1199)を
ご利用ください。

内科

- 1月 1日(水祝) 杏仁堂医院 ☎0258-62-0123
2日(木) 見附たなはしクリニック ☎0258-86-7227
12日(日) 星野医院 ☎0258-62-0998
13日(祝) 石川医院 ☎0258-66-2140
26日(日) 山谷クリニック ☎0258-61-1388
- 2月 16日(日) 石川医院 ☎0258-66-2140
23日(日) みつけこどもクリニック ☎0258-84-7900

外科

- 12月 29日(日) お元気でクリニック ☎0258-63-3800
- 1月 3日(金) わたなべ皮フ科 ☎0258-62-7750
5日(日) お元気でクリニック ☎0258-63-3800
19日(日) 貝瀬皮膚科 ☎0258-66-8100
- 2月 2日(日) お元気でクリニック ☎0258-63-3800
9日(日) 中之島クリニック ☎0258-61-2551
11日(水祝) 星整形外科医院 ☎0258-66-8808
24日(祝) わたなべ皮フ科 ☎0258-62-7750