



六月いっぱい無効

住宅入居の申込期間を決定

いまで公営住宅の入居申し込み受付は、有効期間（区切り）も定めず常時受け付けてまいりました。が、この期間が長期（相当以前に申込）にわたるため、入居者の決定する順序の場合に大へん困難となつては来り得ず、申し込みの明確さを欠くきらいがありますので、この度のごおりの有効期間を定めさせていただきます。

市民運動として 対策協議会も生る

ことごと私たちに、交通事故防止対策協議会が結成されました。この会は、昨年度の交通事故が二昨年度の倍以上となり、その事態で死亡した人は一昨年の八人から更に十二人に増え、このままの状態では今後ますます増えることが予想されます。少しでも事故を少なくしなければならぬ、という趣旨から市の各

危い！ デッキ上の乗車

飛行シフトともいふ、みなさんの乗車の回数も増えています。その中でデッキ上の乗車は、市民のみなさん、乗車の際はデッキに立つことなく、楽しい旅行ができるよう相互に注意いたしましょう。

健全な家計をつくろう

五月、六月の二ヶ月は郵便局の簡易保険にご加入をお願する期間です。これは郵政省、大蔵省が主体になつて進めている全国的な運動です。ところで長岡市には簡易保険の団体が三五七ありすがこのうち二六八団体は町内会、婦人会、青年会が主体となつておられ、この保険料の割当額は二十五万四千円（六分）にも達し、それぞれ組織体の活動基金として有効に使用されています。

公民館の 木曜講座 身につく教養と技能 公民館の木曜講座 身につく教養と技能

日程表の表: 日、月、日、講座名、講師名

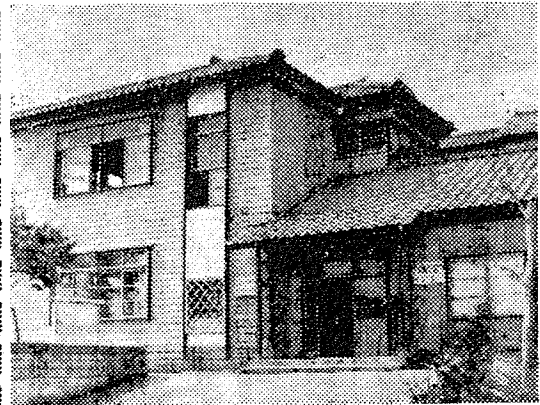
日赤募金大ダンスパーティー 五月二十四日午後七時から、市民館ホールで日赤募金大ダンスパーティーが開かれます。



証明、閲覧 交付等手数料

- （身分に関する証明） 一人につき三十円。
（資産に関する証明） 一人につき三十円。
（雇人に関する証明） 一人につき三十円。
（戸籍の附帯に関する証明） 一枚につき三十円。
（公簿の謄抄本） 一枚につき三十円。
（印章に関する証明） 一題につき三十円。
（外国人に関する証明） 一枚につき三十円。

施設めぐり(1) 市立互尊文庫



長岡市立互尊文庫は表町3丁目にあります。創設は大正5年6月14日で、その古さと蔵書数34,400冊は県下にも誇るに足るものです。また1日平均590人ほどの来館者があります。

中小工業者に福音

設備近代化資金の貸付

県では、中小企業の振興対策の一として、その設備の近代化を図ることを目的と、昭和三十三年に新たな中小工業設備近代化資金の貸付制度の実施をすることにいたしました。

- 1. 申込期間 五月二十日から六月三日まで。
2. 貸付対象 三年以上営業を継続している中小工業者であること。
3. 貸付対象施設 設備の近代化によつて品質の向上、コストの引下げなど経済効果が大きく合理的に及ぼす影響が大きいもの。
4. 貸付の限度 施設設置に要する金額の三分の二以内。
(イ) 会社または個人は、二〇万円以上、二〇〇万円以内。
(ロ) 組合は、五〇万円以上、八〇〇万円以内。
5. 貸付期間 五年以内。
6. 申込方法 定められた様式による所要を經由して（中越支庁を経由）提出す。

『企業診断』のおすすめの 商工場の経営合理化に 診断部門 経営、販路、資金、労務、店舗設備、技術

支庁も経由）知事あて提出す。 ... 詳細は市役所商工課、あるいは中越支庁にお聞きください。

お気軽に ご相談を。 長岡労働相談所（本町二丁目長岡労働事務所内）ではいろいろな労働問題、いわゆる採用、賃金、労働時間、労働組合の作り方、その他すべての労働問題のご相談に承っています。

米屋の登録替え 米屋の登録を受けるご家庭で、米屋の登録の変更をしたい人は、五月二十日午前八時半から午後五時まで、市役所商工課及び各出張所で登録変更を受け付けていただきます。

お詫び 先月号中放野野理規定記事の新大長岡分校は（新大工学部）の誤り、予備説明中のわくのなかの昭和三十三年度は昭和三十一年度の誤りでした。ご迷惑をおかけしましたことを深くお詫びいたします。