

早

春

(悠久山にて)

悠久山公園の地域には一部民有地があり、また、かりに指定公園となつても費用の問題もあり...



Table with population statistics for Nagaoka City, including birth, death, and marriage figures for January 1st.

悠久山 去る十二月十九日 東京陸軍の井下教授によつて、悠久山公園化の実地調査が行われ...

指定公園を申請

指定公園を申請

市民の一人一人の力強い支持が望まれ、それなしてはこの実現も困難であります。

自ら生き抜こう!

二千七百余名の成人式

一月十五日は国民の祝日「成人の日」であります。「成人の日」が制定されてから八年、本市では毎年この日に「成人式」を行つてまいりましたが、今年は一第...

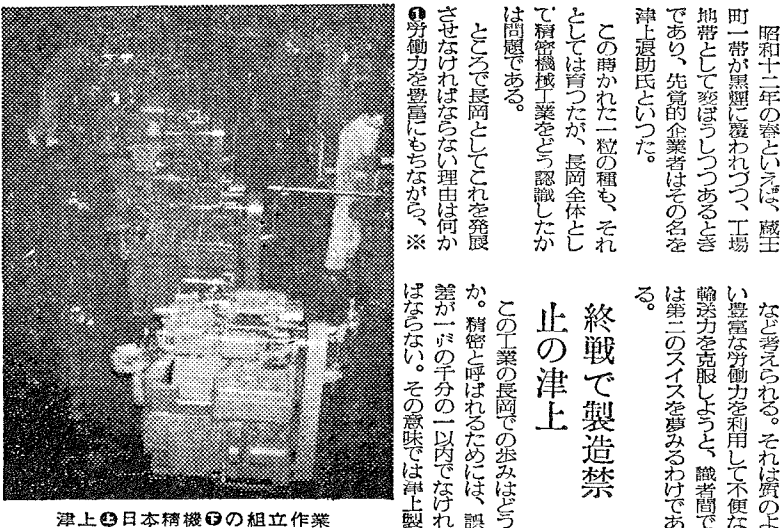
新年おめでとう

市長 内山由蔵 外職員一同



第二のスイスへ

雪国に育つ精密機械工業

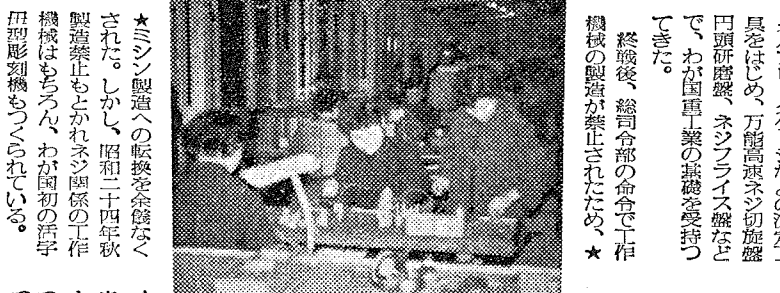


津上 日本精機 組立作業

プロローグ せまの国土に貧弱な資源・原料... 何とが国民全部が働いて、遂に生活できる道がないものであろうか...

昭和十年の暮に、藤田町一帯が雪に覆われ、工場地帯として呼ばれつつあるときであり、先天的業者はその名を津上と名づけた。

この工業の長岡での歩みは、か。精密と呼ばれるために、誤差が二分の一以内でなければならぬ。その意味では津上製機はもう一つ、わが国初の活字印刷彫刻機もつくられていた。



津上 日本精機 組立作業

戦時中最高四千人余の工員を擁する。これは九百人程度で、機械設備も六割は遊んでいる。最近会社更生法をとられ、和議の成立を一日も早く待ちのぞんでいるのは従業員関係者のみでなく、すべての人々の望みであった。

エビローグ 理屈として保護育成されなければならない工業。商品として市場に供給するまでの期間が長い。

互尊文庫の 文庫は重宝、一月の行事 時、電報、賞券、手品などのお正月供会を十六日午後一時から、同じ七時から映写会、二十三日午後七時からボビウ・コンサートの多変、いずれも同文庫において。

互尊文庫の 文庫は重宝、一月の行事 時、電報、賞券、手品などのお正月供会を十六日午後一時から、同じ七時から映写会、二十三日午後七時からボビウ・コンサートの多変、いずれも同文庫において。

國勢調査 市集計なる

總世帯の1割が間借

人口五カ年に約九千の増加

去る十月一日に行われた國勢調査は、調査員の勞苦と市民の協力により予定どおり終了しました。

確定数は後日総務府から公表されますが、市の集計による「世帯数二五、〇六七、人口二〇、七八八四(内男六三、八二二、女六六、九六二)で、昭和二十五年國勢調査人口一三、〇三四人(新市域分を合併した数)に比べ八、七五〇人の増となっており、新潟市について県下第二位の人口であります。この人口のうち昭和十七年以降に生れた者は四〇、二八八人で全体の三〇・七、昭和十六年末までに生れた者が九〇、四八六で六九・七となつています。

九月二十四日から九月三十日まで一週間の就業状況の内訳をみますと、就業人口は五八、七〇二人、失業者は五三〇人、非労働力(十三歳以上)は三、一五四人となつております。この就業人口のうち完全就業者は五三、〇八五人で農林水産等に従事した者二七、三九六、鉱業三七三人、建設業二、八四五人、製造業二、一一

かたて小松製作所へ発注していたフルドーザーが七日、市役所に到着しました。八日からの降雪で九日から除雪に出勤しました。雨、降雪を除いた道路のうち、交通量も多く重要な道が順に除雪することになります。現在二交替で二十四時間勤務で出勤しています。しかし時速二キロ程度であることから、市民の要望を一時に満たすことは困難であります。逐次計画を広めて行く考えであります。

特に火葬場使用の便宜を考え、この道路は除雪期を短期にしたいと思います。

フルドーザー通過後は戸の出入口がふさがりますが、その雪を道路へ出すこと、別の所へ捨てたいなさいと思ひます。十字路関係は市で手おしをいたし手すの通です。

なおフルドーザーの性能を次の形式 フレド(土砂を運ぶ車)の形式のフルドーザー(50型)全長四、四五尺、幅五尺、重量八、六六、走行速度は前四段後通二段階あり、前最大毎時

九日から昼夜運行へ

通過後の除雪に御協力を

先づこの市でフルドーザーの導入が可決されました。結構なこととは考えますが私としてはすこし馴れないものを覚悟します。というのは、フルドーザーによる除雪はたしか昨年も十分だったかも知れませんが行われたことに記憶しています。

しかし、一方フルドーザーは普通の車では入れぬまじな未整備の道路もまだまだ多いのではないかと思います。現に私達のところでも市に金がないとこの道道の予定場所も買収もすすのままで不便さのしび、お互の家の軒先を通らせてもらっているような状態です。

こういう場所は市の中心部には勿論ないと思ひますが、市当局は恵まれないこういった市町部地

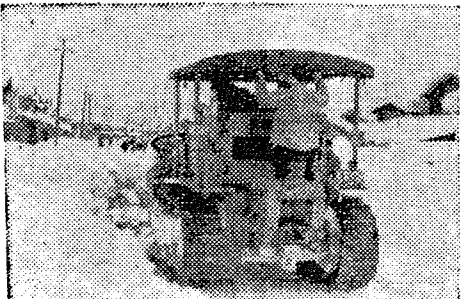
市民の声

◆フルドーザー購入に思う

先づこの市でフルドーザーの購入が可決されました。結構なこととは考えますが私としてはすこし馴れないものを覚悟します。というのは、フルドーザーによる除雪はたしか昨年も十分だったかも知れませんが行われたことに記憶しています。

しかし、一方フルドーザーは普通の車では入れぬまじな未整備の道路もまだまだ多いのではないかと思います。現に私達のところでも市に金がないとこの道道の予定場所も買収もすすのままで不便さのしび、お互の家の軒先を通らせてもらっているような状態です。

こういう場所は市の中心部には勿論ないと思ひますが、市当局は恵まれないこういった市町部地



フルドーザーが除雪作業を行っている様子。

お答え

◆下生津町・石田和郎

道路改良、林道開発、開墾など目的に、さらに降雪期の排雪作業を行うためフルドーザーを導入し、

車馬の運行に困難な道があることもわかっておりますが、用地買収、家屋移転の補償額の協働できないのみが遺憾している根本の点であります。

市では、決して中央第一という偏見な施策をとっていません。限られた予算を偏向せず平等な市民サービスに使われるよう努力しております。

このフルドーザーも雪降後には道路拡張や整備に用いられるわけであり、また、そのために欠く事のできない機械であります。

これらの点十分御理解の上、よりよい市政への御協力をお心願しております。

(土木課)

赤い羽根に協力有難うございました

毎年雪が降ると消防の一番大切な消火栓や、井戸の水栓が雪の下になり消防活動に困ることがあります。消防署消防団として、お役に立てるよう御協力をお願いします。

毎年少が降ると消防の一番大切な消火栓や、井戸の水栓が雪の下になり消防活動に困ることがあります。消防署消防団として、お役に立てるよう御協力をお願いします。

毎年少が降ると消防の一番大切な消火栓や、井戸の水栓が雪の下になり消防活動に困ることがあります。消防署消防団として、お役に立てるよう御協力をお願いします。

近くの消火栓は？

毎年少が降ると消防の一番大切な消火栓や、井戸の水栓が雪の下になり消防活動に困ることがあります。消防署消防団として、お役に立てるよう御協力をお願いします。

出納検査報告

まず完全徴収 事務は合理化でつらぬく

長岡市監査委員(池上改、長部新一郎)による月別検査の報告が去る十月の最終市議会で行われました。この報告は昭和三十年八月五日から同十二月、十一月十六日から十二月七日までの二つの期間にわたってなされた結果であります。

検査内容は昭和二十九年度の歳入歳出決算五分、昭和三十年度の歳入歳出決算五分及び六月から十一月までの三分三厘であります。これらには検査結果に対する要望意見が附せられ、市ではこれを参考に悪い点は改め、よりよい市民サービスへの向上に努力することになりました。

次に一般に關係あると思われることをごらんにお知らせし、みなさまの御協力を心から期待いたします。

【昭和二十九年度五分分】

歳入に関する事項

一、収入の確保について

市税の納期限内納入については、もつと積極的に勧奨方法を考へ、特に納税貯蓄組合の育成に努力が要する。

口寄せ手数料や延滞金はそのととの償還により差別徴収しないように注意する。

ハ、一般会計と關係に、相当な損処分(徴収額の消滅)が行われていたことから、一段と調査を厳格に行い、つねに滞納する者に対して、その生活状況から一定限度までは必ず納められることを研究し、時効の完成による徴収不能を最少にする。

使用料、手数料、負担金關係では、商店市場の使用料の納期事務の改善点、道路補修の町内關係者付金は七割程度の年度内納納期から、徴収の基盤などを明らかにし、契約が完全に行われるよう努力する。など重要な点である。

二、歳出に関する事項

歳出は法令あるいは議会の議決通りに行われている。しかし支出費目の中には、また便宜処置によるものなどがあり改善を要する。

【昭和三十年六月十一月分】

歳入に関する事項

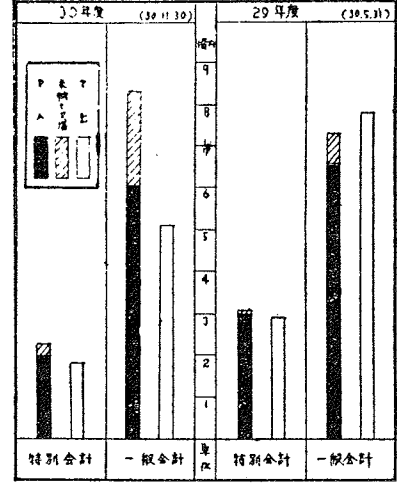
市税、地方税法や市の条例による事務が進められている。市の所有財産の管理、物産計、各種の契約に改善する点、努力する事項が要請されておりました。

このほか内部的な問題として、各種の規格や台帳を整備、事務を合理的、簡便に行つても、市有財産の管理、物産計、各種の契約に改善する点、努力する事項が要請されておりました。

保健衛生費、「三」集めは自動車などの不足その他の問題もあるが計画どおり行つとも大層の「三」をたす事業場での自主的な処理方法を研究課題とする。

二、歳出に関する事項

保健衛生費、
三、集めは自動車などの不足その他の問題もあるが計画どおり行つとも大層の「三」をたす事業場での自主的な処理方法を研究課題とする。



市民の声

保健衛生費、「三」集めは自動車などの不足その他の問題もあるが計画どおり行つとも大層の「三」をたす事業場での自主的な処理方法を研究課題とする。

度とは

市の事務のひとつひとつが市民の福祉の増進をはかり、さらに最少の経費で最大の効果をあげるため、合理的に処理されなければなりません。

はたしてその理想通りにいっているのかどうか、これを市民のひとりひとりに代つて、市の経営している事業の管理とか、出納その他の事務の執行を監査するの監査委員制度であります。

長岡市では学識経験者や市議会の議員から、それぞれ一名づつ選ばれており、その事務を補助するために監査委員事務室が昨年七月から市役所の中に設けられました。

保育所入所の申込

保育所の入所申込を次の通り受け付けます。

婚姻届は式と同時に

婚姻届は式と同時に提出して下さい。

一、受付期間

昭和三十一年一月十日から同三十一日まで

二、受付場所

入所児童保育所へ

申込書は、各保育所に備付けてあります。

生活の知識

生活の知識

出生

出生の日から十四日以内

出生の日から十五日から一月以内

出生の日から一月以上

出生の日から一年以上

出生の日から一年以上

出生の日から一年以上

死亡

死亡

死亡の日から七日以内

死亡の日から七日以上

死亡の日から七日以上

死亡の日から七日以上

死亡の日から七日以上