

●ながおか 市政だより

1996
2
No.498

編集・発行/長岡市広報課 〒940 新潟県長岡市幸町2の1の1 長岡市役所 ☎0258・35・1122 平成8年2月1日発行



手づくりみそを仕込む

ふるさと体験農業センターで、先月行われたみそ加工の様子は、市内でとれた良質の大豆とこうじ、塩、水を適度な割合で仕込みます。なんでも若い元気なこうじを使うのがみそとか。写真は大豆を蒸してつぶしたあと、ひろげて扇風機で手早く冷ましているところ。これがなかなかの作業です。この日できたのは約80kg。めいめい持ちかえったあと、2回の切り返しをしてやり、じっくり発酵させるとおいしい手づくりみそが、11月ころ食べごろになります。

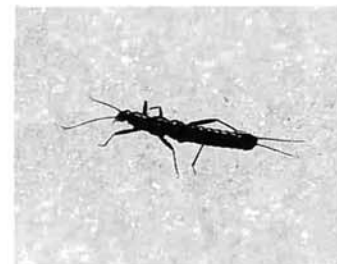
主な内容

- 第二次新長岡発展計画基本構想(P2・3)
- 災害に強いまちづくりをめざして(P4・5)
- 長岡市史通史編近く刊行(P5)
- 自分で選び、学ぶ「長岡の人材教育」(P6・7)
- ものしりクロスワード当選者発表(P16)



ちがう種類どうしが一緒になって冬を過ごし、その中から同種の雌と番うカモ類の雄は、それぞれの種が特徴ある色彩や模様を持っている。
トモエガモは名前のとおり、顔の黄と緑の派手な模様で特徴である。県内では越冬数の少ないカモで、鳥好きにとっては、群れの中からこの模様を見つけ出すのが楽しみの一つになっている。

ながおか
ナガオカ
ネイチャー
スコープ
2月 自然観察



クロカワゲラ科に属する9ミリ前後のカワゲラ。幼虫は清流に住み、成虫は近縁種と異なり無翅で、好んで晴天の雪上を歩きまわる。栖吉町の観察では、成虫の出現期は12月中旬から1月いっぱい。それ以降は良く似たセッケイカワゲラモドキにおき変わる。
生活史は不明な点が多いが、他のクロカワゲラが落ち葉などの植物質を主だったえさとするのに対し、本種は肉食性が強い。

トモエガモ

セッケイカワゲラ

お正月特別企画

ものしりクロスワード 当選者発表!



応募総数
885通
正答率
99.5%

なんと、新年号恒例「ものしりクロスワード」の今年の正答率は、ほぼ100パーセント! 応募いただいたみなさんの知識が豊富だったのか、それとも問題が簡単だったのか…。とにかく、これまでにない高い正答率に、広報課一同びっくりしています。

クロスワードの正解は、長岡芸術文化ホール(リリックホール)でした。さまざまな事業計画を盛り込んで、今年11月にオープン予定のリリックホール。みなさんに愛され、親しまれることによって、このホールから新しい地域文化が開くことでしょう。コンサートや演劇を鑑賞したり、練習室を使って創作活動をしたり…、今から秋が待ち遠しいですね。

◆ ◆
今回応募いただいたのはがきの総数は、885通。昨年を上回るたく

さんのご応募、本当にありがとうございました。中には、かわいいイラストや励ましの言葉が添えられたはがきもあって、感謝、感激することしきり。そこで、鉢花プレゼント券1,000円分を20の方に、また30の方に特製シャープペンシルをさしあげます。当選者のみなさん、おめでとうございます。

鉢花プレゼント券当選者 (敬称略)

- 野口 和夫(西神田町) 小国 伸一(福住1)
- 木村 隆一(渡里町) 村山 雄二(東宮内町)
- 小川千代子(美沢3) 高井 タケ(中貫町1)
- 武井 摩貫(宮本町1) 八百板信子(下柳3)
- 反町 賢義(神田町2) 関矢 泰子(園原町2)
- 菅野 宏(福住3) 杉山 美幸(城岡3)
- 今井 美晴(三ツ郷屋1) 今井 トシ(宮内8)
- 丸山 敏史(宮原3) 山川ひとみ(中沢3)
- 西山 明美(草生津2) 小林美津枝(東栄2)
- 植木 耕太(住吉2) 今井 洋子(三和3)

※シャープペンシルの当選者の発表は、賞品の発送をもってかえさせていただきます。

リ	キ	ツ	テ	リ	シ
キ	シ	ユ	チ	ク	サン
コ	ウ	ジ	ヨ	イ	ジ
ム	キ	ヨ	ウ	イ	ク
ケ	イ	ヨ	ウ	カ	ル
イ	ト	ホ	テ	イ	ル
カ	シ	ヨ	ウ	ヨ	ツ
ク	イ	キ	コ	ウ	ン

正解は
リリックホール

バンベルク市の概要

●人口 ●約70,000人
●歴史 ●10世紀初頭に町がつけられた。第2次世界大戦の戦火を逃れ、11世紀から今日までの町の歴史が細かくたどられる。1994年、世界文化遺産都市に登録。
●産業 ●交通の要衝(アウトバーン、鉄道、運河)として、ハイテク産業の誘致をめざしている。地ビール醸造工場9社、古都観光。
●文化 ●バンベルク交響楽団の根拠地として音楽活動が盛ん。バンベルク大学(経済、社会福祉、神学科等、学生数8,000人)



市民ぐるみで古都保存
ラウアー市長の案内で百五十段のらせん階段を登り、塔の上から市街地を展望。レグニッツ川の両岸に続く赤レンガ色の屋根瓦と木々の緑の調和、小高い丘の上に立つ大聖堂や教会のたたずまいに目を洗われる思いでした。七万人の都市にもかかわらず、四角いビルや広告塔がほ

ながらの木の窓枠を改良して使う等、古都保存と快適な暮らしのはざま、目に見えない努力と市民の協力がこのまちの魅力を支えています。
「世界文化遺産都市は誇りですが、市民は博物館の中に住みたいわけにはありません」と都市計画担当者。アルミサッシを使わずに昔ながらの木の窓枠を改良して使う等、古都保存と快適な暮らしのはざま、目に見えない努力と市民の協力がこのまちの魅力を支えています。



ほとんど目に触れない。戦災で破壊し尽くされた長岡市には望むべくもありませんが、まちづくりの一つの例として学ぶべきものがあります。
博物館には住みたくない
バンベルクには、大聖堂、僧院など数多くの文化財がありますが、ポイントは都市全体が古い構造を保っていること。市民の住居そのものが文化財です。

《おことわり》長岡のまち再発見は休載します。

4月にスタートする第二次新長岡発展計画

30万都市を展望したたまちづくり

いよいよ四月からスタートする第二次新長岡発展計画。1月号では、計画で重点的に取り組む事業をまとめた「新世紀ながおか創成プラン」を中心に紹介しました。今回は、計画の基本的な考え方を紹介しましょう。

広域化の進展と地方分権の流れを見据え、広域行政に積極的に取り組みます。将来は、「広域連合」と「長岡交流都市圏」の形成をめざします。

きたるべき二十一世紀、長岡を取り巻く環境はこのようになっていくでしょうか。それに対して、長岡はこのように変化していくべきなのでしょうか。

都市を取り巻く環境変化の一つとして、人の行動圏が広域化していくことが指摘されています。

交通・通信手段の発達や余

暇時間の増大によって、私たちの行動範囲はどんどん広がってきています。買い物レジャー、通勤通学、文化・スポーツ活動といった日常生活・活動圏は、すでに市町村の枠を越えているといつてよいでしょう。

市町村の行政も、こうした「住民活動の広域化」を念頭に考える必要がある、ということになります。これからは、

広域化・多様化していく住民ニーズに効率的に対応するには、近隣市町村が共同して事業に取り組んでいかなければなりません。

一方、個性ある地域社会をつくるため、住民に密接な問題は身近な自治体で処理していくという「地方分権」の推進が、いま大きな課題となっています。分権を進めるにあたっては、受け皿となる自治体の行財政基盤の強化が必要であり、近隣市町村が連携して地域一体化をめざすことが重要です。

そこで、第二次新長岡発展計画では、長岡地域広域行政組合（十二市町村で構成）による広域行政に積極的に取り組み、将来は「広域連合」への発展をめざしていくことにしました。そして、さらに広い範囲の市町村が一体となって地域の振興を図る「長岡交流都市圏」の形成をめざすこととしています。

※（注）広域行政需要に 대응するため、中核市とともに創設された特別地方公共団体。従来の一部事務組合と異なり、国や県から権限や事務の委任を受けることができるので、住民ニーズに沿った地域づくりをすることができるとされています。

近年、長岡の人口増加率が上昇し、昼間人口も増加傾向にあることをふまえ、長岡の将来の目標人口を25～30万人とします。

都市の実体を示す指標として、人口はもともと基本的なものです。人口の増減は、都市の活力や魅力を端的に表しているといつてよいでしょう。

現在、長岡の人口は十九万四千七百人（昨年の国勢調査速報値）。ようやく二十万人という大台に手が届くころにきました。平成四年以降、自然増に新たに社会増が加わって増加率が上昇し、特に川西地区では、昭和五十年以後約五〇%の人口増加をみています。

このままの推移でいくと、十年後の人口は約二十一万人と推計されます。このときの昼間人口は二十三万一千人。今後、長岡の拠点性が増して周辺市町村との交流がもっと盛んになり、昼間人口がさらに増加する可能性はかなり高いと考えられます。もちろん人口は、ただ増えればいい、多ければいい、と

いうものではないかもしれません。しかし、住民が求める都市施設、サービス、利便性、快適性、発展性を実現するためには、ある程度の人口規模、人口増加率、産業の成長力が必要となります。

長岡の進むべき方向を定める「5つの都市像」

では、具体的にはどのようなまちづくりをしていくことになるのでしょうか。

基本構想では、次の五つの都市像によって、長岡市の進むべき方向を示しています。

- ① 災害に強くうるおいのある快適都市
- ② ゆとり、うるおい、やすらぎが感じられる都市空間をつくり、下水道・公園・道路といった生活環境整備を進めます。雪や災害に強いまちにするとともに、リサイクル

そこで、第二次新長岡発展計画では、広域化の進展と今後の人口の増加予測をふまえながら、長岡の将来の目標人口を二十五～三十万人と設定しました。そして、近い将来にこの数字が現実のものになるよう、この十年間のまちづくりを進めていくこととしています。

ざします。また、医療体制を充実させて、市民の健康の維持・増進に取り組みます。

④ 活力と創造性に満ちた産業都市

地域産業の高度化・高付加価値化、中心商店街の活性化、高収益農業の推進、労働力の確保、デザインマインドの醸成などによって、産業を活性化させます。

⑤ にぎわいと活気あふれる交流都市

都心地区の整備、美しい都市景観づくり、総合的な交通体系の整備、情報システムの構築、国際交流や広域観光の推進によって、「人、もの、情報」が活発に交流するまちになります。

第二次新長岡発展計画は、

ことしの四月にスタートし、平成十七年度を最終年度とする十年間の計画です。実施にあたっては、市民のみならず積極的な参加をお願いいたします。

- ③ 健やかで心のかよいあう福祉都市
- ④ 「ともしび運動」を進めて福祉「ミニコミュニティ」づくりを

市史編さん事業の集大成
長岡市史(通史編)上・下巻
 予約受け付け中



▲明治18年「北越雪中実景」片山一郎氏蔵
 長岡では夏、氷室から雪を切り出して、各地へ売りに行く様子が見られた

長岡市史 ~通史編

上巻 A 5判変型910ページ
 図版520点(カラー160点)

- 自然編
 長岡の自然環境
- 原始編
 旧石器時代の長岡、縄文時代の長岡、弥生時代の長岡、古墳時代の長岡
- 古代・中世編
 古志郡の成立、古志の荘園、蔵王堂の戦い、古志長尾氏の世界、中世びとのくらしと信仰、一統への道
- 近世編
 長岡藩のなりたち、長岡町と町民たち、村人の世界、文化とくらし、維新の激動

下巻 A 5判変型1,020ページ
 図版335点(カラー60点)

- 近代編
 ランプに火をともし、近代長岡の出発、石油に沸く長岡、長岡市の成立、大正デモクラシーのうねり、十五年戦争と長岡
- 現代編
 戦災からの復興と民主化、高度経済成長と共に、豊かな市民社会へ

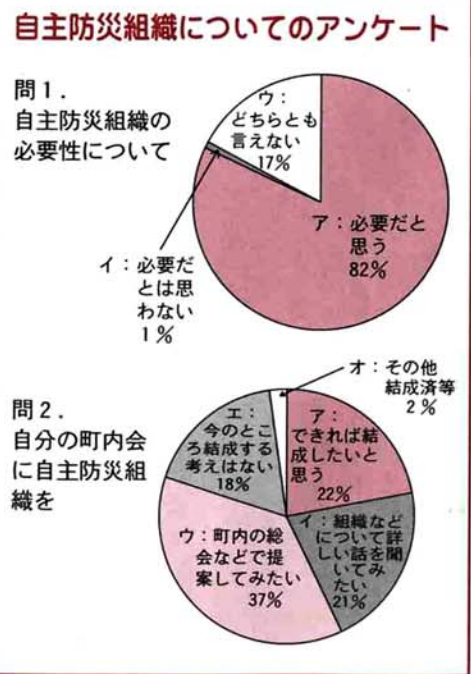
頒布価格 各巻3,800円
 予約方法 市内書店、市史編さん室(市役所柳原分庁舎3階)で予約受け付け中
 問い合わせ 市史編さん室 ☎36・7832

市制八十周年(昭和六十一年)を機に開始された市史編さん事業の集大成ともいえる、通史編上・下巻が刊行されます。通史編は①読みやすく、わかりやすい②郷土色豊かな内容③長岡に暮らした人たちの姿を描き出すことを方針として、編集が進められてきました。上巻が自然・原始・

古代・中世・近世の五編、下巻が近代・現代の二編で構成され、図版、写真をふんだんに使用しています。日本史や世界史を勉強しても、自分の住んでいる身近な歴史はなかなかわからないものです。みなさんがふるさとの歴史を知れるうえで、ぜひお薦めしたい本です。

▶1月17日の震災対策訓練で。日浦市長は、「長岡藩の藩是である『常在戦場』の心構えを忘れずに、市民の生命や財産を守るため、防災体制の徹底に努めてほしい」と市職員に呼びかけました

のみなさんドE主防災組織についてのアンケートを行い、下のグラフのような結果が出ました。
 みなさんの町内や家庭でも、ぜひ一度自主防災組織の結成について話し合ってみてください。なお、問2でアまたはイと回答した町内会に対し、地区説明会を三〜四月に開催



阪神・淡路大震災が発生して1年。地震は、わたしたち長岡市民にも大きな教訓を与えました。長岡市では現在、3月を境に地域防災計画の見直しを行ってまいります。今回は、市の災害対策の動きをいくつかご紹介しましょう。

市職員を対象に震災対策訓練を実施

阪神・淡路大震災が発生してからちょうど二年たった先月十七日、市の部課長級職員七十人を対象に、震災対策訓練が行われました。

これは、災害対策の中心となる市職員の、指揮命令系統の早期確立と、情報の収集・伝達を主体とした訓練で、職員への防災意識の啓発も兼ねたものです。

今回は、非常参集訓練と無線通信訓練の二つを実施。非常参集訓練は、午前六時五十分

五分に震度六の地震が発生したと想定。ただちに市は職員を電話で招集しました。通勤距離が四キロメートル未満の職員は、徒歩で市役所へ直行。当日、大半の職員が四十分以内で市役所に参集しました。

無線通信訓練では、災害時の通信手段の主たるものとして整備を進めている地域防災無線を使用。この無線は、災害対策の中心となる市と市内の防災関係機関、および生活関連機関相互の防災通信網を作るものです。

長岡市では平成六年四月に運用を開始。地域防災無線を整備しているのは、県内でも長岡市だけです。

市内では百二十三の無線局と交信でき、今回の訓練ではそのうちJR長岡駅、長岡赤十字病院など五局から市内の被害状況、その対応について報告を受けました。また、N



TTからは駅前、大手通りなどで、市内の被害状況が静止画で電送されました。

100トンの飲料水兼用防火水槽を新設

災害が発生した際、私たちにまず必要となるのが水です。市では、市街地および住宅密集地で震災による被害の拡大が予想される地域に、飲料水兼用の大型防火水槽を設置します。

まず今年度は、中央図書館西側駐車場の地下に設置しま

す。これで、一人一日三リットル、二日分の飲料水が約一万六千七百八分確保されます。この防火水槽は、ふだん水道管とつながって、水道管内の水が循環しており、地震が発生すると水道管と遮断され、水槽の水を飲料水や消火用水に使用することができます。今後は大島地区、さらに厚生会館跡地に設置する予定です。

自分たちのまちは自分たちで守る

阪神・淡路大震災の教訓として、「自分たちのまちは自分たちで守る」という「自主防災組織」についての意識が全国各地で生まれ、育ちつつあります。

長岡市でも、昨年十一月に開催された町内会長会議で、この防災組織が議題に上がり、

子どもたちに好評です

自分で選び、学ぶ「長岡の人材教育」

児童・生徒の情操を高め、一人ひとりが持つ才能を存分に伸ばすことを目標とする「長岡の人材教育」。これは、市立の小・中学校をそれぞれ数校単位でグループに分け、希望者に体育系、芸術系、言語系（当面は小学校のみ）の特別指導を行うというもの。専門の指導者が学校を訪問し、子どもたちを教える全国でも初めての試みです。学年や学区の枠を超えた、この実験的な教育システムがいま、全国の注目を集めています。



大島小学校で

一月十八日、大島小学校視察
聴覚教室。子どもたちの歓声が教室にこだましています。

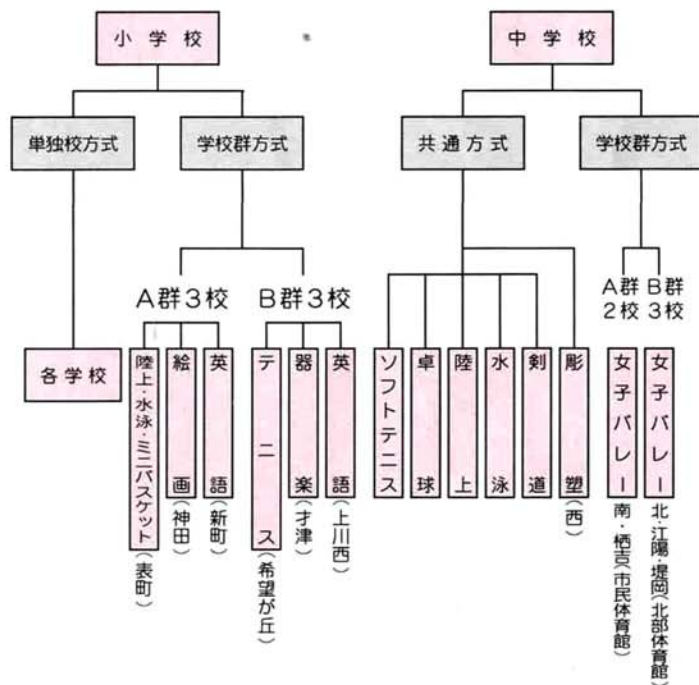
今日は楽しみにしている「長岡の人材教育」で、英語を学ぶ日。アルファベットソングなど、英語の歌を歌って軽くウォーミングアップをしたあと、手作りの英語のカルタで学習します。

だんだんとカルタに熱中する子どもたち。遊びながら、どんどん英語を覚えていきます。「歌を歌ったり、ゲームをしたり、とても楽しい」と目を輝かせて感想を言ってくれたのは六年三組の山田まど

かさん。大島小学校では六年生の約八割が、自ら希望したこの英語の特別指導を受けています。

希望する科目を自分で選ぶ

小学校では、三校をグループにまとめた学校群方式と各学校で行う単独校方式で実施しています（下図のとおり）。例えば学校群方式のA群では、体育系の指導を希望する児童は表町小に、芸術系は神田小に、言語系は新町小にバスで移動し、それぞれ専門家から指導を受けます。五、六



年生の希望者を対象に、ほぼ毎週一回、A群、B群あわせて約三百四十人の児童が好きな分野に参加しています。

単独校方式では、各学校で行っているクラブ活動などの時間に、専門家による指導が行われています。体育系はミニバスケットが一番多く、サッ

カー、水泳などの十種目。芸術系、言語系も合わせると約二千七百人の児童が参加しています。

中学校では、学校群方式と全中学校を対象に種目ごとの希望者がスポーツ施設などに集まり指導を受ける共通方式で実施しています。いずれも

月一〜二回程度で、五百人以上の生徒が参加しています。指導には三人の嘱託指導主事のほか、小・中学校あわせて百三十人あまりの社会人が派遣され、専門指導者として活躍しています。

教育に新しいいぶきを

全国的な少子化傾向のなかで、長岡市においても児童・生徒数が減少しています。そ

れに伴い、市内の教師の人数も減少しているのが現状です。さらに、いじめや不登校の問題、学校週五日制への移行など、社会全体で考えなければならぬ問題が山積しています。

一方で、あいさつの仕方から箸の持ち方まで、かつては家庭の役割だった「子どものしつけ」までを、私たちは学校に対し過剰に期待してはい

ないでしょうか。時代や取り巻く環境が変化するなかで、学校教育のありかたや家庭、学校、地域の役割を見直す時期にきているといえます。

画一的平等から卓越性へ

長岡市教育委員会では次のように考えています。

『まがりなりにも「平等」「効率」を達成した日本の教育に、これから求められるのは、画一を排し一人ひとりの能力を存分に伸ばすことができるような条件を整えること。』
「長岡の人材教育」はそのための新しい受け皿です。

だれでも必ずもっているキラリと光る才能。それが専門家の助言でさらに伸びていく。そして、特色ある個性がひとつ育ち自信がつくと、ほかのことも一緒に伸びてくる。...

これを「長岡の人材教育」では「卓越性」とよんで重視しています。基礎学力の尊重のうえで、さらに個性に応じた「卓越性」をめざす指導を行うこと、それが「長岡の人材教育」の目標なのです。



③北部体育館で (1/11)



⑩南部体育館で (1/20)



②悠久山屋内プールで (1/13)

- ①長瀬大地くん (青葉台中2年生)
「人材教育で様々な練習ができ、いろいろな人のプレーを見れていい。今年は県大会でベスト4をめざしたい」
- ②今井雅成くん (東北中2年生)
「個人メドレーで全中に出場し、いい成績を残したい。将来は世界的選手になりたい」
- ③大矢和彦先生 (北中)
「広くコートがとれ練習試合など練習のメニューも豊富に。江陽中・堤岡中との練習はとても刺激になる」



ケンバリー・ストークスさん

フォートワース市から来岡して3年。市内小・中学校のAET（英語指導助手）として活躍中

「昨年6月から人材教育で小学生にも教えています。英語は小さいうちのほうが覚えやすいですね。子どもたちは歌を歌ったりゲームをしたりしながら、英語の単語や発音を覚えています。最近、学校にいくとハイ、ケンバリーと声をかけてくれるんですよ」長岡の子どもたちが大好きというケンバリーさん。フォートワースに戻ったら大学に入りなおし、また子どもたちを教えたいと語ってくれました。

お知らせ

市役所 〒940 幸町2の101 ☎35・1122

●特に記載のないものは、電話で申し込んでください。先着順で受け付けます。

スキーカーニバル



長岡市営スキー場

NAGAOKA SHIEI '96

2/12 (月)

10:00~15:00 ●スラロームゲレンデ

- 10:00~ ●雪上パチンコゲーム ●雪上ペナルティーキック
- 雪上人間カーリングゲーム ●雪上宝探しゲーム
- 文字組み合わせゲーム

第1 ロッジ前にゲーム会場を特設。ファミリーで楽しい雪上ゲームにご参加ください。賞品を多数用意しています。

10:00~12:00 ●スノーモービル体験乗車

雪の上を自由自在に走り回るスノーモービルに乗ってみよう。パトロール隊員運転による体験乗車を、クロスカントリーコースを使用して行います。ただし、小学生に限ります。

◇市営スキー場行きバスのご案内◇
(長岡駅東口6番線発着)

長岡駅発 ~ 市営スキー場着	市営スキー場発 ~ 長岡駅
8:15	11:40
◎ 8:30	◎ 12:50
9:00	14:10
9:35	16:00
10:30	17:15
◎ 12:25	◎ 19:55
8:33	11:58
8:48	13:08
9:18	14:28
9:53	16:18
10:48	17:33
12:43	20:13

◎は日曜日・祝日に、○は土曜日に運行

※降雪等の状況により中止の場合があります。



2/11 (祝)

10:00~15:00 ●スラロームゲレンデ

ポールを立てた回転競技コースを設置。名選手になったつもりで、ぜひ、あなたもチャレンジしてみてください。やみつきになるかも!?

17:00~ ●駐車場無料開放

18:30~ ●タイマツ滑降 ●雪上火火大会

パトロール員など総勢100人によるタイマツ滑降。リフトの各搬器にもタイマツを取り付け、スターマイン、ナイアガラなどの花火も一緒に打ち上げ。スキー場全体が、幻想的な世界に早変わりします。当日はスキー中級者以上の人の飛び入りも大歓迎。ぜひ、あなたもご参加ください。

18:00~ ●甘酒無料サービス

赤々と燃えるファイアストームを囲みながら、おいしい甘酒はいかがですか。1000人分用意してお待ちしています。



*11日のリフト運転時間

- 第1ペアリフト... 8:30~17:00
- 第2ペアリフト... 8:30~18:00、19:30~20:30
- 第3・5リフト... 8:30~17:00

お問い合わせは、市営スキー場 ☎34・2225、34・2226へ

スポーツ



体育・レクリエーション課
(市民体育館内) ☎34・2700

●市民山岳スキー講習会

日時 ①2月24日(土)②3月3日(日)午前9時~午後3時(雨天決行) 会場 市営スキー場 集合 市営スキー場レストハウス内 参加料 ①②各1,000円 持ち物 スキー用具、昼食、水筒、シール(貸出可)、防寒具、雨具、サブザック 指導 長岡スキー協会山岳スキー部 申し込み ①2月20日(火)まで②2月29日(木)までに参加料を添えて

●歩くスキーを
楽しみませんか

どなたでも参加できますが、小学3年生以下の方は、保護者同伴でどうぞ。
集合時間 午前9時 参加料 中学生以上500円、小学生300円(当日に) 持ち物 スキー用具、昼食、水筒
①南蛮山スキーツアー
日時 3月10日(日)午前9時~午後3時 集合 長岡農業高校 兼 農務場前 行程 二ノ倉スキー場~南蛮山 申し込み

催し



市史編さん室
☎36・7832

●市史編さん講演会(無料)

「現代史から何を学んだか」戦後、市民が得たもの。失ったもの。~
日時 2月24日(土)午後4時30分~6時 会場 中央公民館401教室 講師 吉沢俊夫さん(市史編集委員会現代史部会長) 定員 60人 申し込み 電話かき ☎29

●苗場山市民スキー登山

日時 3月9日(土)午前8時~10日(日)午後6時 行き先 苗場山神楽峰 集合 市民体育館駐車場 参加料 15,000円 対象 スキー技術中級者 定員 30人 申し込み 3月1日(金)までに参加料を添えて 説明会 3月4日(月)午後6時30分から市民体育館和室で

ラジオ広報版 ■長岡市だより
月~金曜日の午後3時20分ごろから3分間、BSNラジオで放送中!
消費生活センター ☎32・0000
●くらしの講座
だれもがいつかは直面する「相続と贈与」の問題。避けては通れないこの問題の基礎知識について学んでみませんか。
テーマ 知っておきたい! 相続と贈与の法律 日時 2月19日(月)午後1時30分~3時 会場 厚生会館第1小ホール 講師 高橋賢一さん(弁護士) 定員 50人

●読者のこころ

日時 2月9日(金)午後7時~9時 内容 横山利一「日輪」 会場 講座室1

特別図書整理のための
休館のお知らせ

2月11日(祝)~29日(木)の間 中央図書館、互尊文庫および西地域図書館を休館します。図書返却は、それぞれの玄関口にある返却ポストをご利用ください。

情報

●レオネス長岡ジュニア
フットボールクラブ
小学生男子クラブ員募集!
練習日 週1~3回(学年により異なります) 会場 新町小学校または第2スポーツ広場 年会費 1・2年生6,000円、3~6年生12,000円 申し込み 3月3日(日)午前10時に保護者同伴で、市民体育館会議室へ 問い合わせ 荒木さん ☎24・5962
●NHK番組を見る会(無料)
日時 2月21日(水)午後1時30分から 会場 東北電力長岡営業所らぶらす ☎36・0030 内容 「珍魚アナハゼの不思議な産卵」「造形作家島添昭義」「お天狗山」群馬県中之条町

雪氷観察会

雪と水の
ポケットサイエンス

小学生の人は、保護者同伴でご参加下さい。

日時 2月11日(祝)午前10時30分~午後3時30分

会場 長岡雪氷防災実験研究所(栖吉町前山187の16)

集合 直接会場へ(長岡駅東口発栖吉行きバス乗車、前山山入口下車徒歩6分)

対象 小学生~一般

参加料 100円

持ち物 筆記用具、防寒具、長靴、昼食

申し込み 2月10日(土)までに科学博物館 ☎35・0184へ

◇白と光の祭典
おちや風船一揆
①2月24日(土)②25日(日)オプスおぐに特設会場ほか③雪上火火、雪上エピソードほか④小国町地域振興課 ☎95・3111

◇おぐに雪まつり
①2月25日(日)②栃尾市中央公園③雪像コンテスト、雪上サッカーほか④栃尾市観光協会 ☎53・2030

◇古志の火まつり
①3月3日(日)②山古志村四季の里古志③日本一のさいの神、雪上牛の角突きほか④山古志村総務課 ☎59・2330

◇山谷ほんやら洞まつり
①2月17日(土)②小千谷市山谷地内③約3,000個のほんやら洞(かまくら)にロケット点灯④猪又さん(市民館分館長) ☎82・6432

◇古志高原スキーカーニバル
①2月17日(土)②古志高原スキー場③スキーデモ、ミスコンなど④古志高原スキー場 ☎59・3500

◇ウィンターふれあい
ハートフェスティバル
①2月18日(日)②中之島町農村環境改善センター③特産品が当たる抽選会 芸能ステージほか④中之島町産業課 ☎61・2015

◇期日②会場③主な内容④問い合わせ先・電話番号(市外局番不要)
① 2月17日(土) 2月18日(日) 2月19日(月) 2月20日(火) 2月21日(水) 2月22日(木) 2月23日(金) 2月24日(土) 2月25日(日) 2月26日(月) 2月27日(火) 2月28日(水) 2月29日(木) 3月1日(金) 3月2日(土) 3月3日(日) 3月4日(月) 3月5日(火) 3月6日(水) 3月7日(木) 3月8日(金) 3月9日(土) 3月10日(日) 3月11日(月) 3月12日(火) 3月13日(水) 3月14日(木) 3月15日(金) 3月16日(土) 3月17日(日) 3月18日(月) 3月19日(火) 3月20日(水) 3月21日(木) 3月22日(金) 3月23日(土) 3月24日(日) 3月25日(月) 3月26日(火) 3月27日(水) 3月28日(木) 3月29日(金) 3月30日(土) 3月31日(日) 4月1日(月) 4月2日(火) 4月3日(水) 4月4日(木) 4月5日(金) 4月6日(土) 4月7日(日) 4月8日(月) 4月9日(火) 4月10日(水) 4月11日(木) 4月12日(金) 4月13日(土) 4月14日(日) 4月15日(月) 4月16日(火) 4月17日(水) 4月18日(木) 4月19日(金) 4月20日(土) 4月21日(日) 4月22日(月) 4月23日(火) 4月24日(水) 4月25日(木) 4月26日(金) 4月27日(土) 4月28日(日) 4月29日(月) 4月30日(火) 5月1日(水) 5月2日(木) 5月3日(金) 5月4日(土) 5月5日(日) 5月6日(月) 5月7日(火) 5月8日(水) 5月9日(木) 5月10日(金) 5月11日(土) 5月12日(日) 5月13日(月) 5月14日(火) 5月15日(水) 5月16日(木) 5月17日(金) 5月18日(土) 5月19日(日) 5月20日(月) 5月21日(火) 5月22日(水) 5月23日(木) 5月24日(金) 5月25日(土) 5月26日(日) 5月27日(月) 5月28日(火) 5月29日(水) 5月30日(木) 5月31日(金) 6月1日(土) 6月2日(日) 6月3日(月) 6月4日(火) 6月5日(水) 6月6日(木) 6月7日(金) 6月8日(土) 6月9日(日) 6月10日(月) 6月11日(火) 6月12日(水) 6月13日(木) 6月14日(金) 6月15日(土) 6月16日(日) 6月17日(月) 6月18日(火) 6月19日(水) 6月20日(木) 6月21日(金) 6月22日(土) 6月23日(日) 6月24日(月) 6月25日(火) 6月26日(水) 6月27日(木) 6月28日(金) 6月29日(土) 6月30日(日) 7月1日(月) 7月2日(火) 7月3日(水) 7月4日(木) 7月5日(金) 7月6日(土) 7月7日(日) 7月8日(月) 7月9日(火) 7月10日(水) 7月11日(木) 7月12日(金) 7月13日(土) 7月14日(日) 7月15日(月) 7月16日(火) 7月17日(水) 7月18日(木) 7月19日(金) 7月20日(土) 7月21日(日) 7月22日(月) 7月23日(火) 7月24日(水) 7月25日(木) 7月26日(金) 7月27日(土) 7月28日(日) 7月29日(月) 7月30日(火) 7月31日(水) 8月1日(木) 8月2日(金) 8月3日(土) 8月4日(日) 8月5日(月) 8月6日(火) 8月7日(水) 8月8日(木) 8月9日(金) 8月10日(土) 8月11日(日) 8月12日(月) 8月13日(火) 8月14日(水) 8月15日(木) 8月16日(金) 8月17日(土) 8月18日(日) 8月19日(月) 8月20日(火) 8月21日(水) 8月22日(木) 8月23日(金) 8月24日(土) 8月25日(日) 8月26日(月) 8月27日(火) 8月28日(水) 8月29日(木) 8月30日(金) 8月31日(土) 9月1日(日) 9月2日(月) 9月3日(火) 9月4日(水) 9月5日(木) 9月6日(金) 9月7日(土) 9月8日(日) 9月9日(月) 9月10日(火) 9月11日(水) 9月12日(木) 9月13日(金) 9月14日(土) 9月15日(日) 9月16日(月) 9月17日(火) 9月18日(水) 9月19日(木) 9月20日(金) 9月21日(土) 9月22日(日) 9月23日(月) 9月24日(火) 9月25日(水) 9月26日(木) 9月27日(金) 9月28日(土) 9月29日(日) 9月30日(月) 10月1日(火) 10月2日(水) 10月3日(木) 10月4日(金) 10月5日(土) 10月6日(日) 10月7日(月) 10月8日(火) 10月9日(水) 10月10日(木) 10月11日(金) 10月12日(土) 10月13日(日) 10月14日(月) 10月15日(火) 10月16日(水) 10月17日(木) 10月18日(金) 10月19日(土) 10月20日(日) 10月21日(月) 10月22日(火) 10月23日(水) 10月24日(木) 10月25日(金) 10月26日(土) 10月27日(日) 10月28日(月) 10月29日(火) 10月30日(水) 10月31日(木) 11月1日(金) 11月2日(土) 11月3日(日) 11月4日(月) 11月5日(火) 11月6日(水) 11月7日(木) 11月8日(金) 11月9日(土) 11月10日(日) 11月11日(月) 11月12日(火) 11月13日(水) 11月14日(木) 11月15日(金) 11月16日(土) 11月17日(日) 11月18日(月) 11月19日(火) 11月20日(水) 11月21日(木) 11月22日(金) 11月23日(土) 11月24日(日) 11月25日(月) 11月26日(火) 11月27日(水) 11月28日(木) 11月29日(金) 11月30日(土) 12月1日(日) 12月2日(月) 12月3日(火) 12月4日(水) 12月5日(木) 12月6日(金) 12月7日(土) 12月8日(日) 12月9日(月) 12月10日(火) 12月11日(水) 12月12日(木) 12月13日(金) 12月14日(土) 12月15日(日) 12月16日(月) 12月17日(火) 12月18日(水) 12月19日(木) 12月20日(金) 12月21日(土) 12月22日(日) 12月23日(月) 12月24日(火) 12月25日(水) 12月26日(木) 12月27日(金) 12月28日(土) 12月29日(日) 12月30日(月) 12月31日(火) 1月1日(水) 1月2日(木) 1月3日(金) 1月4日(土) 1月5日(日) 1月6日(月) 1月7日(火) 1月8日(水) 1月9日(木) 1月10日(金) 1月11日(土) 1月12日(日) 1月13日(月) 1月14日(火) 1月15日(水) 1月16日(木) 1月17日(金) 1月18日(土) 1月19日(日) 1月20日(月) 1月21日(火) 1月22日(水) 1月23日(木) 1月24日(金) 1月25日(土) 1月26日(日) 1月27日(月) 1月28日(火) 1月29日(水) 1月30日(木) 1月31日(金) 2月1日(土) 2月2日(日) 2月3日(月) 2月4日(火) 2月5日(水) 2月6日(木) 2月7日(金) 2月8日(土) 2月9日(日) 2月10日(月) 2月11日(火) 2月12日(水) 2月13日(木) 2月14日(金) 2月15日(土) 2月16日(日) 2月17日(月) 2月18日(火) 2月19日(水) 2月20日(木) 2月21日(金) 2月22日(土) 2月23日(日) 2月24日(月) 2月25日(火) 2月26日(水) 2月27日(木) 2月28日(金) 2月29日(土) 3月1日(日) 3月2日(月) 3月3日(火) 3月4日(水) 3月5日(木) 3月6日(金) 3月7日(土) 3月8日(日) 3月9日(月) 3月10日(火) 3月11日(水) 3月12日(木) 3月13日(金) 3月14日(土) 3月15日(日) 3月16日(月) 3月17日(火) 3月18日(水) 3月19日(木) 3月20日(金) 3月21日(土) 3月22日(日) 3月23日(月) 3月24日(火) 3月25日(水) 3月26日(木) 3月27日(金) 3月28日(土) 3月29日(日) 3月30日(月) 3月31日(火) 4月1日(水) 4月2日(木) 4月3日(金) 4月4日(土) 4月5日(日) 4月6日(月) 4月7日(火) 4月8日(水) 4月9日(木) 4月10日(金) 4月11日(土) 4月12日(日) 4月13日(月) 4月14日(火) 4月15日(水) 4月16日(木) 4月17日(金) 4月18日(土) 4月19日(日) 4月20日(月) 4月21日(火) 4月22日(水) 4月23日(木) 4月24日(金) 4月25日(土) 4月26日(日) 4月27日(月) 4月28日(火) 4月29日(水) 4月30日(木) 5月1日(金) 5月2日(土) 5月3日(日) 5月4日(月) 5月5日(火) 5月6日(水) 5月7日(木) 5月8日(金) 5月9日(土) 5月10日(日) 5月11日(月) 5月12日(火) 5月13日(水) 5月14日(木) 5月15日(金) 5月16日(土) 5月17日(日) 5月18日(月) 5月19日(火) 5月20日(水) 5月21日(木) 5月22日(金) 5月23日(土) 5月24日(日) 5月25日(月) 5月26日(火) 5月27日(水) 5月28日(木) 5月29日(金) 5月30日(土) 5月31日(日) 6月1日(月) 6月2日(火) 6月3日(水) 6月4日(木) 6月5日(金) 6月6日(土) 6月7日(日) 6月8日(月) 6月9日(火) 6月10日(水) 6月11日(木) 6月12日(金) 6月13日(土) 6月14日(日) 6月15日(月) 6月16日(火) 6月17日(水) 6月18日(木) 6月19日(金) 6月20日(土) 6月21日(日) 6月22日(月) 6月23日(火) 6月24日(水) 6月25日(木) 6月26日(金) 6月27日(土) 6月28日(日) 6月29日(月) 6月30日(火) 7月1日(水) 7月2日(木) 7月3日(金) 7月4日(土) 7月5日(日) 7月6日(月) 7月7日(火) 7月8日(水) 7月9日(木) 7月10日(金) 7月11日(土) 7月12日(日) 7月13日(月) 7月14日(火) 7月15日(水) 7月16日(木) 7月17日(金) 7月18日(土) 7月19日(日) 7月20日(月) 7月21日(火) 7月22日(水) 7月23日(木) 7月24日(金) 7月25日(土) 7月26日(日) 7月27日(月) 7月28日(火) 7月29日(水) 7月30日(木) 7月31日(金) 8月1日(土) 8月2日(日) 8月3日(月) 8月4日(火) 8月5日(水) 8月6日(木) 8月7日(金) 8月8日(土) 8月9日(日) 8月10日(月) 8月11日(火) 8月12日(水) 8月13日(木) 8月14日(金) 8月15日(土) 8月16日(日) 8月17日(月) 8月18日(火) 8月19日(水) 8月20日(木) 8月21日(金) 8月22日(土) 8月23日(日) 8月24日(月) 8月25日(火) 8月26日(水) 8月27日(木) 8月28日(金) 8月29日(土) 8月30日(日) 8月31日(月) 9月1日(火) 9月2日(水) 9月3日(木) 9月4日(金) 9月5日(土) 9月6日(日) 9月7日(月) 9月8日(火) 9月9日(水) 9月10日(木) 9月11日(金) 9月12日(土) 9月13日(日) 9月14日(月) 9月15日(火) 9月16日(水) 9月17日(木) 9月18日(金) 9月19日(土) 9月20日(日) 9月21日(月) 9月22日(火) 9月23日(水) 9月24日(木) 9月25日(金) 9月26日(土) 9月27日(日) 9月28日(月) 9月29日(火) 9月30日(水) 10月1日(木) 10月2日(金) 10月3日(土) 10月4日(日) 10月5日(月) 10月6日(火) 10月7日(水) 10月8日(木) 10月9日(金) 10月10日(土) 10月11日(日) 10月12日(月) 10月13日(火) 10月14日(水) 10月15日(木) 10月16日(金) 10月17日(土) 10月18日(日) 10月19日(月) 10月20日(火) 10月21日(水) 10月22日(木) 10月23日(金) 10月24日(土) 10月25日(日) 10月26日(月) 10月27日(火) 10月28日(水) 10月29日(木) 10月30日(金) 10月31日(土) 11月1日(日) 11月2日(月) 11月3日(火) 11月4日(水) 11月5日(木) 11月6日(金) 11月7日(土) 11月8日(日) 11月9日(月) 11月10日(火) 11月11日(水) 11月12日(木) 11月13日(金) 11月14日(土) 11月15日(日) 11月16日(月) 11月17日(火) 11月18日(水) 11月19日(木) 11月20日(金) 11月21日(土) 11月22日(日) 11月23日(月) 11月24日(火) 11月25日(水) 11月26日(木) 11月27日(金) 11月28日(土) 11月29日(日) 11月30日(月) 12月1日(火) 12月2日(水) 12月3日(木) 12月4日(金) 12月5日(土) 12月6日(日) 12月7日(月) 12月8日(火) 12月9日(水) 12月10日(木) 12月11日(金) 12月12日(土) 12月13日(日) 12月14日(月) 12月15日(火) 12月16日(水) 12月17日(木) 12月18日(金) 12月19日(土) 12月20日(日) 12月21日(月) 12月22日(火) 12月23日(水) 12月24日(木) 12月25日(金) 12月26日(土) 12月27日(日) 12月28日(月) 12月29日(火) 12月30日(水) 12月31日(木) 1月1日(金) 1月2日(土) 1月3日(日) 1月4日(月) 1月5日(火) 1月6日(水) 1月7日(木) 1月8日(金) 1月9日(土) 1月10日(日) 1月11日(月) 1月12日(火) 1月13日(水) 1月14日(木) 1月15日(金) 1月16日(土) 1月17日(日) 1月18日(月) 1月19日(火) 1月20日(水) 1月21日(木) 1月22日(金) 1月23日(土) 1月24日(日) 1月25日(月) 1月26日(火) 1月27日(水) 1月28日(木) 1月29日(金) 1月30日(土) 1月31日(日) 2月1日(月) 2月2日(火) 2月3日(水) 2月4日(木) 2月5日(金) 2月6日(土) 2月7日(日) 2月8日(月) 2月9日(火) 2月10日(水) 2月11日(木) 2月12日(金) 2月13日(土) 2月14日(日) 2月15日(月) 2月16日(火) 2月17日(水) 2月18日(木) 2月19日(金) 2月20日(土) 2月21日(日) 2月22日(月) 2月23日(火) 2月24日(水) 2月25日(木) 2月26日(金) 2月27日(土) 2月28日(日) 2月29日(月) 3月1日(火) 3月2日(水) 3月3日(木) 3月4日(金) 3月5日(土) 3月6日(日) 3月7日(月) 3月8日(火) 3月9日(水) 3月10日(木) 3月11日(金) 3月12日(土) 3月13日(日) 3月14日(月) 3月15日(火) 3月16日(水) 3月17日(木) 3月18日(金) 3月19日(土) 3月20日(日) 3月21日(月) 3月22日(火) 3月23日(水) 3月24日(木) 3月25日(金) 3月26日(土) 3月27日(日) 3月28日(月) 3月29日(火) 3月30日(水) 3月31日(木) 4月1日(金) 4月2日(土) 4月3日(日) 4月4日(月) 4月5日(火) 4月6日(水) 4月7日(木) 4月8日(金) 4月9日(土) 4月10日(日) 4月11日(月) 4月12日(火) 4月13日(水) 4月14日(木) 4月15日(金) 4月16日(土) 4月17日(日) 4月18日(月) 4月19日(火) 4月20日(水) 4月21日(木) 4月22日(金) 4月23日(土) 4月24日(日) 4月25日(月) 4月26日(火) 4月27日(水) 4月28日(木) 4月29日(金) 4月30日(土) 5月1日(日) 5月2日(月) 5月3日(火) 5月4日(水) 5月5日(木) 5月6日(金) 5月7日(土) 5月8日(日) 5月9日(月) 5月10日(火) 5月11日(水) 5月12日(木) 5月13日(金) 5月14日(土) 5月15日(日) 5月16日(月) 5月17日(火) 5月18日(水) 5月19日(木) 5月20日(金) 5月21日(土) 5月22日(日) 5月23日(月) 5月24日(火) 5月25日(水) 5月26日(木) 5月27日(金) 5月28日(土) 5月29日(日) 5月30日(月) 5月31日(火) 6月1日(水) 6月2日(木) 6月3日(金) 6月4日(土) 6月5日(日) 6月6日(月) 6月7日(火) 6月8日(水) 6月9日(木) 6月10日(金) 6月11日(土) 6月12日(日) 6月13日(月) 6月14日(火) 6月15日(水) 6月16日(木) 6月17日(金) 6月18日(土) 6月19日(日) 6月20日(月) 6月21日(火) 6月22日(水) 6月23日(木) 6月24日(金) 6月25日(土) 6月26日(日) 6月27日(月) 6月28日(火) 6月29日(水) 6月30日(木) 7月1日(金) 7月2日(土) 7月3日(日) 7月4日(月) 7月5日(火) 7月6日(水) 7月7日(木) 7月8日(金) 7月9日(土) 7月10日(日) 7月11日(月) 7月12日(火) 7月13日(水) 7月14日(木) 7月15日(金) 7月16日(土) 7月17日(日) 7月18日(月) 7月19日(火) 7月20

INFORMATION

特に記載のないものは、電話で申し込んでください。先着順で受け付けます。

高齢者趣味の教室

期日＝4月10日(水)～来年3月12日(水)(各コース計30回) 対象＝市内在住の60歳以上の人 参加料＝1講座2,000円(初回に。教材費は別) 申し込み＝往復はがきの往信の裏に①住所・氏名・電話番号②希望の講座名③初めて参加の人は「初めて」、返信の表に郵便番号・住所・氏名を記入して、2月29日(木)までに〒940柳原町2の1中央公民館☎32・0437へ※はがき1枚につき1講座。定員を超えた場合は、講座間の調整や抽選を行い、3月11日(月)までに結果を通知します。

曜日	コース	定員	会場	時間
月	紙人形①	40	勤労青少年ホーム	10:00
	絵画①	45	中央公民館	
	茶道①	40	"	12:00
	焼物①	30	"	
	謡①	25	"	13:30
	紙人形②	40	勤労青少年ホーム	
火	紙人形②	45	中央公民館	10:00
	絵画②	40	"	
	茶道②	40	"	12:00
	焼物②	30	"	
	謡②	25	"	13:30
	紙人形③	40	勤労青少年ホーム	
水	紙人形③	45	中央公民館	10:00
	絵画③	40	"	
	茶道③	40	"	12:00
	焼物③	30	"	
	謡③	25	"	13:30
	紙人形④	40	勤労青少年ホーム	
木	紙人形④	45	中央公民館	10:00
	絵画④	40	"	
	茶道④	40	"	12:00
	焼物④	30	"	
	謡④	25	"	13:30
	紙人形⑤	40	勤労青少年ホーム	
金	紙人形⑤	45	中央公民館	10:00
	絵画⑤	40	"	
	茶道⑤	40	"	12:00
	焼物⑤	30	"	
	謡⑤	25	"	13:30
	紙人形⑥	40	勤労青少年ホーム	

※各講座の①～⑤の表示は、日時が異なるだけで内容は同じ。謡②、詩吟②、盆裁②は重複して申し込み可。「2講座目」とはがきに明記してください。

中央公民館 ☎32・0437

高校生ボランティア・リーダー研修会

あなたも友達を誘って参加しませんか。

ドイツ現代美術へのプロローグ 1890～1920

～Expressionist Sculpture～
2/9(金)▶3/24(日)
9:00～17:00



▲ヴィルヘルム・レームブルック「ひざまずく女」

※月曜日休館。ただし2月12日(月)は開館し、2月13日(火)を休館。
※入館料は一般1,000[700]円、高校・大学生700[500]円、小・中学生500[300]円(かっこ内は前売り券)

表現主義彫刻

県立近代美術館 ☎28・4111

期日 3月11日(月)～13日(水) 2泊3日 会場 国立能登青年の家 対象 高校生 参加料 6,000円 定員 40人 内容 ①老人ホーム訪問 ②仲間づくりレクリエーション ③金沢市内見学など 申し込み 2月16日(金)まで

市民美術鑑賞会「表現主義彫刻」ドイツ現代美術へのプロローグ 1890～1920
日時 2月28日(水)午前10時～11時30分 会場 県立近代美術館 定員 30人 参加料 1,000円 集合 午前9時50分までに美術館講堂へ 申し込み 前日まで

市民大学講座・第4回「世界30数カ国の面白体験談」(無料)
日時 3月12日(火)午後6時30分～8時 会場 長岡グランドホテル悠久の間 講師 ビーター・フランクルさん(数学者・ジャグラー) 申し込み 往復はがきの往信の裏に第4回市民大学講座希望、住所・氏名、返信の表に郵便番号、住所・氏名を記入して、3月4日(月)必着で〒940柳原町2の1中央公民館へ。はがき1枚につき1人。申し込み多数の場合は抽選

手作り「コンニャク」加工
日時 2月28日(水)午前10時～午後3時 内容 コンニャク

ふるさと体験農業センター ☎34・5360



ビーター・フランクルさん

青少年文化センター
日時 2月18日(日)午後2時20分～4時 内容 怪獣映画「ゴジラ対ガイガン」
日時 3月3日(日)午後1時30分～3時 対象 小学生4年生～高校生または親子 定員 20人 内容 ベンダント、プロイチなど 材料費 300～1,200円 申し込み 2月29日(木)まで

子ども映画劇場

日時 2月25日(日)午後2時開演 出演と曲目 第一部: ROCK ON「聖魔」MIRAGE「ほか、第二部: ブルーノート・ジャズ・オーケストラ「ビートルズ・メドレー」ニューヨーク・ニューヨーク」ほか 入場料 1,000円

市立劇場 ☎33・2211

JAZZ&ROCK CONCERT
市民参加によるジャズとロックの「コンサート」
日時 2月25日(日)午後2時開演 出演と曲目 第一部: ROCK ON「聖魔」MIRAGE「ほか、第二部: ブルーノート・ジャズ・オーケストラ「ビートルズ・メドレー」ニューヨーク・ニューヨーク」ほか 入場料 1,000円

青少年文化センターのプラネタリウムは、2月27日(火)～3月2日(土)の間、春番組に入れ替えのためお休みします。

酒のこころと食のものがたり

越後地酒シンポジウムinながおか

2/24(土)・25(日)ハイブ長岡で開催!

■地酒シンポジウム/25日 13:30～15:30

●コーディネーター…中島太郎さん(やまなか食品工業代表取締役社長) ●出演…渡辺文雄さん(俳優・エッセイスト)、中野三樹太郎さん(日本酒造杜氏組合連合会会長)、行形和也さん(日本料理「行形亭」主人) 参加料…無料 定員…500人 申し込み…往復はがきの往信の裏に「地酒シンポジウム参加希望」・住所・氏名・電話番号を記入して、2月15日(木)までに長岡観光・コンベンション協会へ



問い合わせは、長岡観光・コンベンション協会〒940坂之上町1の2の6 ☎32・1187、FAX31・1777、商業観光課☎39・2221

■地酒&食講座/24日 17:30～19:00

内容…地酒の飲みくらべ・越後の食バイキング・杜氏、料亭女将と交流 参加料…3,000円(チケットは長岡観光・コンベンション協会へ)

■新酒試飲会/25日 12:00～17:00

内容…新酒の試飲・郷土食のつまみ・蔵人による利き酒の指導、各銘柄の説明など 参加料…1,000円(当日会場で受付)

■22歳元地酒即売会/25日 12:00～17:00

内容…シンポジウム開催記念新酒セット販売・蔵元お薦め銘柄地酒販売

「えちご長岡地酒塾に参加しませんか」2月24・25日の1泊2日で、長岡地域13市町村の冬の魅力を満喫する交流体験プランです(13コースあり)。近いのに知らない隣のまちを、この機会に訪れてみてはいかがでしょうか。参加料は7,800～9,800円。詳しくはお問い合わせください。コース一例:レンコンフルコース(中之島町)、六角風つくりコース(見附市)、漁師料理教室コース(出雲崎町)

長岡地方拠点都市シンポジウム

「ゆとりと豊かさを実感できる社会の実現に向かって」～地方分権と地域づくり～

日時…2月21日(木)午後1時30分～4時30分
会場…ホテルつるや(見附市本町4の3の19 ☎62・6511)
定員…250人

内容…○記念講演「地方分権と広域行政」
講師:恒末制治さん(埼玉総合研究機構理事長・元島根県知事)

○パネルディスカッション「個性ある地域づくりを目指して」
コーディネーター:篠田昭さん(新潟日報編集委員)
パネリスト:多賀秀敏さん(新潟大学教授)、原田誠司さん(長岡短大教授)、橋本英俊さん(ネット13会員)、村田軍司さん(秩父広域市町村圏組合振興課長)

申し込み…企画課☎39・2204

中国語講座受講生募集

中国の留学生を講師に、定期的に開催しています。初心者も大歓迎!一緒に楽しく学びましょう。
日時 毎週月曜日(祝日は除く)午後6時30分～8時 会場 中央公民館 参加料 月3,000円 申し込み 鈴木力さん ☎39・5060、☎39・5088

パツハを歌う合唱団員募集

今年秋の公演(黒岩英臣さん指揮)に向け、大曲「クリスマス・オラトリオ」に取り組みます。
練習日時 日曜日の午後または火曜日の夜 場所 表町カトリック教会 ほか 会費 月4,000円(学生は半額) 問い合わせ 堀田さん(長岡メサイア協会事務局) ☎36・6447

県立近代美術館の催しもの

会場 講堂 定員 180人 参加料 無料
①表現主義彫刻講演会
日時 2月24日(土)午後2時から 内容 「パルラッパの作品について」不可視なものを探るものへ」講師 岩淵達治さん(学習院大学教授)
②現代舞踊
日時 2月10日(土)午後2時から 内容 「彫刻と人体」 出演者 メグミ・大場さん(舞踏家) ほか
③音楽講座
日時 2月17日(土)午後1時30分から 内容 パロック秘曲集「グループ」 「スカルラッティ」ほか 講師 前川誠郎さん(館長)
④表現主義の映画
日時 3月9日(土)午前11時～午後3時

「仕事と介護」

両立支援セミナー(無料)
仕事も介護も両立する。そんなあなたをサポートするセミナーに参加しませんか。
日時 3月1日(金)午後1時30分～4時 会場 ハイブ長岡 内容 井上千津子さん(東海大学教授)による講演、ビデオ「働きながらの介護」上映、体験発表 申し込み 財21世紀職業財団新潟事務所 ☎025・249・5660、☎025・243・2172 または高齢福祉課 ☎39・2218、☎39・2275

特別養護老人ホーム「わらび園」一般公開

現在の施設(深沢町)の老朽化にともない、越路町への移転新築工事を進めている「わらび園」が、3月にオープンします。開園前に施設の一般公開を行いますので、直接施設へお越しください。
日時 2月24日(土)・25日(日)午前10時～午後4時 所在地 越路町大字浦字原3060番地 問い合わせ わらび園 ☎46・4576

INFORMATION

特に記載のないものは、電話で申し込んでください。先着順で受け付けます。



平成8年度消費生活モニター募集

わたしたちの消費生活について、一緒に考えたり、価格調査などに協力したりしていただくモニターを募集します。より効果的な消費者行政を推進するために、あなたも一緒に活動してみませんか。

● 固定資産課税台帳の縦覧は4月の予定です
地方税法の改正が予定されているため、平成8年度の縦覧期間は4月になります。

● 盲人ガイドヘルパーの登録者を募集します
募集人員11人 登録時期平成8年4月1日 資格昭和36年4月2日昭和51年4月1日に生まれた人で、市内在住で、障害者福祉に熱意と理解のある人 業務の内容は視覚障害者が外出するときの移動介助(付き添い)。日曜・祝日等の従事もありません。

● 防火管理講習(甲種)
期日3月12日(火)・13日(水) (2日間の受講が必要) 会場教育センター(三和2) 受講料2,300円(テキスト代) 申し込み2月20日(火)3月5日(火)までに顔写真(縦4cm×横3cm)1枚を添えて、消防本部予防課35・2193へ

● 防災点検にご協力を
3月1日～7日は、建築物

● 盲導犬の訓練
募集人員11人 登録時期平成8年4月1日 資格昭和36年4月2日昭和51年4月1日に生まれた人で、市内在住で、障害者福祉に熱意と理解のある人 業務の内容は視覚障害者が外出するときの移動介助(付き添い)。日曜・祝日等の従事もありません。

● 固定資産課税台帳の縦覧は4月の予定です
地方税法の改正が予定されているため、平成8年度の縦覧期間は4月になります。

増えています。消費生活相談

昨年4～12月、消費生活センターに寄せられた相談件数は、1,016件。一昨年同期に比べ、247件も多くなっています。内容の多くは、商品・サービスの契約や販売方法に関する苦情や問い合わせです。電話勧誘や訪問販売を受けてその場で契約したものの、よく考えてみたら必要ないので解約したいという人が後をたちません。

最近では、「新聞折り込みチラシを見て、家計の足しにと思い内職の仕事を申し込んだら、逆に資料代を払わされた」とか「安い着物の展示即売があると知って軽い気持ちでかけていき、試着をしているうちに、つい80万円もする着物を買ってしまった」などという相談が多くなっています。「私は大丈夫」という安易な気持ちは禁物です。契約はよく考えて慎重に行いましょう。おかしいと思ったら、すぐに消費生活センター32・0022までご相談ください。

詳しくは、3月号の市政だよりでお知らせします。問い合わせは資産税課39・2213

● 盲導犬の訓練
募集人員11人 登録時期平成8年4月1日 資格昭和36年4月2日昭和51年4月1日に生まれた人で、市内在住で、障害者福祉に熱意と理解のある人 業務の内容は視覚障害者が外出するときの移動介助(付き添い)。日曜・祝日等の従事もありません。

● 防火管理講習(甲種)
期日3月12日(火)・13日(水) (2日間の受講が必要) 会場教育センター(三和2) 受講料2,300円(テキスト代) 申し込み2月20日(火)3月5日(火)までに顔写真(縦4cm×横3cm)1枚を添えて、消防本部予防課35・2193へ

● 防災点検にご協力を
3月1日～7日は、建築物

● 固定資産課税台帳の縦覧は4月の予定です
地方税法の改正が予定されているため、平成8年度の縦覧期間は4月になります。

● 盲導犬の訓練
募集人員11人 登録時期平成8年4月1日 資格昭和36年4月2日昭和51年4月1日に生まれた人で、市内在住で、障害者福祉に熱意と理解のある人 業務の内容は視覚障害者が外出するときの移動介助(付き添い)。日曜・祝日等の従事もありません。

● 防火管理講習(甲種)
期日3月12日(火)・13日(水) (2日間の受講が必要) 会場教育センター(三和2) 受講料2,300円(テキスト代) 申し込み2月20日(火)3月5日(火)までに顔写真(縦4cm×横3cm)1枚を添えて、消防本部予防課35・2193へ

業務名(担当)	主な記録項目
市・県民税 (市民税課)	職業又は勤務先、所得項目、所得控除項目、税計算項目、税額、農業所得計算項目
法人市民税 (市民税課)	事業所名、代表者氏名、形態・事業年度・決算期等事業所項目、課税標準額等税計算項目、税額
軽自動車税 (市民税課)	車種、標識番号、登録日、取得日、廃車日、車台番号、税額
固定資産税 (資産税課)	地目・地積・所在地等土地項目、家屋の構造・床面積・建築年等家屋項目、税計算項目、税額
収納管理 (収納課)	税額、収納額、領収年月日・未納額・督促手数料・延滞金等収納項目
あて名管理 (資産税課)	法人名、登記氏名、共有者人数、納税管理人
口座・納組 (収納課)	金融機関名、口座番号、口座名義人、振替目録、納税協会の名称、代表者氏名、送付先
国民健康保険 (保険年金課)	資格得喪年月日(事由)、保険料算定項目、保険料、保険料収納項目
下水道受益者負担金 (下水道管理課)	賦課した土地等土地項目、負担金算定項目、負担金額
水田営農活性化対策 (農政課)	農協名、集落名、農家番号、水田の所在地、面積、転作計画項目
農地基本台帳 (農業委員会)	土地の所在、地目、面積、耕作地、許可項目
財務会計 (財政課・会計課)	予算管理、歳入・歳出管理、基金管理、決算管理、債権者管理項目等
職員給与 (人事課)	所属部課、採用年月日、職種、給料項目等

コンピュータによる個人情報の事務処理状況

市では、住民サービスの向上と行政事務の効率化をはかるため、大型コンピュータを導入し事務処理を行っています。その処理業務と主な記録項目を、条例により次のとおり公表します。各業務には、住所、氏名、性別、生年月日などの基本項目が記録されています。なお、市民のみなさんの個人情報の保護には、細心の注意を払っています。

業務名(担当)	主な記録項目
住民記録 (市民生活課)	戸籍項目、異動年月日(事由)、前住所、児童手当項目、年金項目、国保項目、選挙項目、学校区
印鑑 (健康課)	登録番号、登録年月日、印影
保健 (健康課)	対象者区分、フィルム番号
教育 (教育委員会)	学校名、学籍、異動年月日(事由)
選挙 (選挙管理委員会)	選挙資格、選挙人名簿登録年月日、投票区
保育所入所措置(児童福祉課)	措置事由、保育所項目、保育料算定・収納項目
児童手当・特別障害者等手当 (児童福祉課・障害福祉課)	認定項目、手当支給項目
高齢者福祉 (高齢福祉課)	保険資格、受給者番号、資格得喪年月日
国民年金 (保険年金課)	被保険者記号番号、種別、資格得喪年月日(事由)、受給権者の資格

環境業務課 ☎24・2837 よりお知らせ



犬や猫を飼うということは、家族が1人増えることと同じです...

犬の飼い主のみなさんへ

- ◎ 放し飼いの犬は、人に噛みついたり、フンで道路や庭などを汚したりして、多くの人に迷惑をかけます。犬は適度な長さのつなや鎖で、必ずつないで飼いましょう。
- ◎ 散歩時にはビニール袋を持参し、責任をもってフンの後始末をしましょう。
- ◎ 捨て犬は絶対にやめましょう。捨て犬は野良犬となって、他人に迷惑を及ぼします。やむを得ず飼えなくなった場合は、中越動物保護管理センター☎34・1416で引き取ってもらいましょう。
- ◎ 生後91日以上の犬は、毎年1回、狂犬病予防注射を受けてください。
- ◎ 新しく犬を飼う人は必ず登録をしてください。

猫の飼い主のみなさんへ

- ◎ 猫は犬と違って、つなにつながれて飼われていません。そのため、よその家の庭や家屋に侵入して、迷惑をかけることがあります。周囲の人に迷惑をかけないよう、十分注意しましょう。最近では、猫の交通事故が増えてきています。大切な家族の一員の生命を守るためにも、室内の環境にならしましょう。
- ◎ 捨て猫は絶対にやめましょう。野良猫は他人に迷惑を及ぼします。やむを得ず飼えなくなった場合は、中越動物保護管理センター☎34・1416で引き取ってもらいましょう。
- ◎ 自宅で用便をするくせを、生後6カ月くらいまでにしつけましょう。

4月から黒いごみ袋は使用できなくなります

燃えるごみ、燃えないごみを問わず、4月から黒いごみ袋は使用できなくなります。ごみの分別や有効利用を図るためにも、みなさんのご協力をお願いします。環境業務課☎21・2837



Mr.小林の園芸教室

新春を彩るスイセン

寒風が吹きすさび、雪が降り積もるなかで、寒さに耐えながら可憐な花を見せてくれる日本水仙。古くから雪中花とも呼ばれて、新春をこぼる生花や茶花としてめでられてきました。このスイセン、生まれ故郷は地中海沿岸といわれ、伝説や神話にも多く登場しています。今日は、スイセンの育て方のご紹介です。

翌年から咲かなくなってしまうという相談が多く寄せられます。毎年花を見るためには、つぎのポイントに留意しましょう。

● 適期に植えつける
9～10月が最適。早咲き系は早めに植えます。庭植えは、水はけがよく、秋から春には日がよく当たり、夏には日陰になる落葉樹の下

肥料を選ぶ

庭植えは、堆肥や腐葉土とともに、化成肥料を1㎡に2～3つかみ混ぜておきます。雪消えには、株間を中耕して少量の芽だし肥を。花が終わりかけたころには、燐酸とカリ分の多い化成肥料を2～3つかみ与えます。油かすなど窒素分の多い肥料の単用は、葉ばかりしげって花つきが悪くなったり、病気ににもかかりやすくなります。

葉や根を大切に

花が終わったら、種子ができないように早めに花を摘み取ります。ただし、葉は自然に枯れるまで大切に、日光を十分に当ててやりましょう。葉は、球根の肥大や花芽の形成のために養分をつくる重要な工場だからです。切り花として多くの葉を元から切り取ったり、花が終ると同時に葉はじやまだと

寒さを与える

寒さに当たらないと、休眠状態から目覚めず、花芽が育ちません。鉢植えは、1カ月前から屋外で管理しましょう。



スイセンの花は、同じ方向を向いて咲きません。球根を少し傾けて植えると、傾けた方向に向けて咲くといえます。一度ためてみませんか。

園芸相談...毎週木曜日、午前9時～午後4時、厚生会館わき市民生活課サビスコナーにて

INFORMATION

特に記載のないものは、電話で申し込んでください。先着順で受け付けます。

人口と世帯数 住民基本台帳登録数8.1.1 (前月比)

189,032人 (+20)	93,059人 (-13)	95,973人 (+33)	60,908世帯 (+34)
----------------	---------------	---------------	----------------

市民健康づくり講演会

健康一番! まずは歩くことから始めましょう

▲増田明美さん

日時 2月16日(金)午後6時30分～8時 (開場午後6時)

会場 ホテルニューオータニ長岡NCホール

講師 増田明美さん (スポーツライター)

定員 400人

参加料 無料

※入場券を健康センターで配布します。問い合わせは、健康課☎32・5000までどうぞ。

●市民献血(全血献血)

冬期間は、血液が不足します。ご協力をお願いします。

時間 午前10時～午後4時

3/3(日)	24(土)	2/18(日)	期日
ジャスコ長岡店	ダイエー長岡店	ハイブ長岡	会場

健康

健康課 (健康センター内) ☎32・5000

●赤ちゃん相談

日時 2月20日(火)午前9時30分～11時、午後1時30分～3時

会場 健康センター1階 対象 平成7年8月2日～9月1日生まれの子

内容 育児・離乳・虫歯予防相談、身体計測、発達確認、神経芽細胞腫検査セットの配布 持ち物 赤ちゃん相談のお知らせ、母子健康手帳

●赤ちゃん相談

日時 2月20日(火)午前9時30分～11時、午後1時30分～3時

会場 健康センター1階 対象 平成7年8月2日～9月1日生まれの子

内容 育児・離乳・虫歯予防相談、身体計測、発達確認、神経芽細胞腫検査セットの配布 持ち物 赤ちゃん相談のお知らせ、母子健康手帳

●健康相談(無料)

日時 2月16日(金)・21日(水)午後6時30分～8時

内容 嘱託医師による健康相談および健康指導

※トレーニング室を利用しない人も受診できます。

●あなたの健康相談室

前日までに電話予約のうえ、お気軽にどうぞ。

3/6(水)	21(水)	2/14(水)	期日
栄養と食事一般	心の健康	からだの健康	医師
糖尿病の食事	耳と鼻の相談	精神保健福祉相談員	保健師
保健婦	保健婦	保健婦	保健師
保健婦	保健婦	保健婦	保健師

●女性健康診査(無料)

家庭や職場で健康診査を受ける機会のない、18～39歳の人が対象です。

日時 3月6日(水)・7日(木)午後1時30分～3時

会場 健康センター1階

内容 血圧測定、尿、肥満、貧血、高脂血症などの検査 申し込み 会場での受付

NID 長岡造形大学 入学試験案内(後期募集)

募集人員=30人(産業デザイン学科18人、環境デザイン学科12人)

試験科目=国語I・II(古文・漢文を除く)、数学I・II(確率・統計、電子計算機と流れ図を除く)、英語I・II、実技(鉛筆デッサン)の4科目から1科目を選択

試験日=3月12日(火) 試験会場=長岡造形大学、代々木ゼミナール新潟校(新潟市)、一橋学院早慶外語(東京)

合格発表=3月15日(金) 出願期間=2月26日(月)～3月6日(木) 入学手続期間=3月15日(金)～3月22日(金)

*募集要項の請求や詳しい内容についての問い合わせは、長岡造形大学入試事務室☎21・3331へ

●国民年金保険料の納め忘れはありませんか?

保険料を未納のままにしておくと、老齢基礎年金だけでなく、万一のときの障害・遺族基礎年金も受けられない場合があります。

平成7年度の納め忘れの保険料は、3月中に納めましょう。

問い合わせ 保険年金課☎39・2250

健康を守って医療費を大切に

長岡市の老人医療費は、下のグラフのように年々増加しています。病気の種類別では、高血圧などの循環系のものもとても多く、消化器系、筋肉や骨、目の病気がこれに続いています。こうした病気にならないように、健康を守ることがなにより大切です。日ごろから家族ぐるみで、健康づくりを心がけましょう。

高齢福祉課☎39・2218

※老人保健は、70歳以上および一定の障害のある65歳以上の人を対象とした医療制度です。この老人医療費は、みなさんが一部負担しているほか、各種健康保険の加入者が納めている保険料と、国・県・市によって負担されています。

長岡市の老人医療費の推移

単位:万円

年度	年間総医療費(億円)	1人当り年間医療費(万円)
平成2年度	84.8	52.3
3年度	92.2	54.6
4年度	95.8	54.5
5年度	103.6	56.9
6年度	115.0	60.5

大切な歯を大切に

8020をめざして

歯列不正について

歯列不正という言葉は耳新しいかもしれませんが、歯並びが乱れて上下の歯がうまく咬み合わない状態のことです。よく知られているものに、出っ歯、八重歯、乱れ歯などがあります。また上の前歯が下の前歯より内側にはえているために正しく咬み合わない状態を反対咬合といいます。

これら歯並びの悪い原因を考えると、遺伝によるもの以外後は後天的なものといえます。多くは乳歯から永久歯への生えかわりの時期に問題があるようです。指しゃぶりや舌で前歯を押し込む癖、舌癖などの悪癖や、よくかまない食事の影響で顎の発育が悪かったために歯並びが悪くなる場合もあります。

では、歯並びが悪いと、どのような不都合が起こるのでしょうか。食べ物をよく咀嚼することができない、歯磨きがうまくできない、見た目を気にし快活に笑えない、将来顎関節症の原因となる、不潔域が広がりむし歯や歯槽膿漏になりやすくなるなど、いろいろ困ったことが出てきます。

そこで矯正治療に関心をお持ちの方のために、治療の段階を簡単にまとめると――

- ①第一段階：前歯の生えかわる、およそ6～7歳のころから開始するもので、永久歯の咬み合わせが正しくなるように方向づけることを目的とする治療
- ②第二段階：すべての歯が永久歯に生えかわる、小学校高学年から、場合によっては高校生くらいになってから始めるもので、その人に最も適した歯列を完成させる治療

第一段階の治療を行えば、第二段階の治療が必要なくなる場合もあります。乳歯の歯並びが正しくとも永久歯では歯並びが悪くなる場合もあります。治療期間は2～3年で終わる人もいれば、10年以上かかる人もいます。

歯並びが悪いと、このように様々な不都合が起こりますので、早期に歯科医に相談するようにお薦めします。

(長岡市歯科医師会)

財団法人長岡市企業公社 臨時職員を募集します

職種=施設一般管理 採用時期=平成8年4月1日(予定) 受験資格=昭和7年4月2日から昭和13年4月1日までに生まれた男子

勤務場所	採用予定人員	賃金日額
八方台休暇センター 東山ファミリーランド	各1人	6,610円
市営駐車場 サンライフ長岡厚生会館 勤労者体育センター	各1人	6,510円
希望が丘テニス場 悠久山野球場	各1人	5,940円
信濃川河川運動公園 陸上競技場	6人 2人	

勤務時間等=交替制勤務、社会・雇用保険加入 試験日=2月22日(木) 申し込み・問い合わせ=2月5日(月)～19日(月)までに企業公社(長岡市役所幸町分室内) 〒940 幸町2の1の1 ☎32・6220へ

心から やさしい ともしびは

4,600円(1人当り) 保険年金課☎39・2220 問い合わせ

長岡市母子保健推進員 協議会主催 「母子のつどい」

子育てについて一緒に考え、楽しく遊びましょう。

日時 2月26日(月)午前10時～正午

会場 健康センター1階 対象 3歳児と保護者 内容 講話(二瓶武子さん・新潟保育専門学校講師)ほか

定員 50組 申し込み 2月13日(火)から健康課☎32・5000へ

●能力開発セミナー

2・3月のコースIIパソコン表計算、CAD、溶接技術入門、品質管理、インテリアパー入門ほか 受講料 2,500円～7,000円 定員 各コース10人 申し込み ポリテクセンター新潟☎37・0450、☎33・2422

※教育プランづくりや講師の紹介など、総合的な相談援助も行っています。お気軽にご相談ください。