

みしま

町のすがた

(12月1日現在)

人口 男 3,350人 (0)
 女 3,581人 (+1)
 計 6,931人 (+1)
 世帯数 1,560 (-1)
 ()は11月1日との比較

第117号

発行 昭和52年12月15日
 新潟県三島郡三島町役場
 ☎(025842) (代)2221
 印刷 長岡市(株)中越タイプ社



みそ

鉄骨造りの工場の中に大きな樽(たる)が並んでいて、そのすぐそばにまた大きな新しい機械があったりして、少し奇異に感じられるこのみそ工場、やがて創業八十年をむかえる老舗(しにせ)だ。

この工場の工場長格の安立米次郎(上岩井)さんは「みその醸造は、人工醸造でも、むろの中で四季の温度変化と同じような状態を周期で二年分近く、くり返している。そうすることによって、始めてあの味、香り、色合いと、三拍子そろったみそができるんだ。もちろんうちでは、天然醸造のものもある」と、P・Rも欠かさない。(町のみそ工場)

元号の語源

いま「元号」論議が盛んである。双方の主義主張は別問題としてその語源について。

「明治」という元号は、慶応四年九月に採用された。つまりその月の八日をもって明治に変わったものである。同時に一世一元、つまり一代の天皇について一つの元号という制度ができたのも、この時である。出典は中国の古書「周易」の「聖人南面して天下に聴き、明に闇して治む」からとったとする説と、「尚書」の「明君の治」から出たとする二つの説がある。

大正の改元は、明治四十五年七月三十日。出典は「易経」の「大いに亨を正すをもって天の道なり」からである。これは天道に従い政(こと)を正すという意味であった。しかし四十五年間も明治に親しんだ国民は、なかなか新しい元号になじめず、「明治四十五年と筆をすべからせ」と、また大正と書くも悲しい今朝の秋、などという。うたも作られた。

大正天皇は病弱で、大正十五年十二月二十五日に崩御。「昭和」と改元された。出典は「書経」の「百姓昭明、万邦協和」でこれは君民一致、世界平和という意味である。しかし、元号の意味する逆の。誤ら。が、昭和史を語るべき避けることのできな



「パイ飲んで上等の松阪肉のすきやきをたらふく食べた人がその夜、心筋梗塞で倒れた例を三つも経験したといえます。酒も過ぎたでし

心臓病にご用心

七千人の健康②

昔から日本人は、頭(脳卒中)にきて死に、欧米人は、心(心臓病)にきて死ぬといわれてきました。しかし、最近の死因別統計では脳卒中、がんに次ぐ。第三の病い、といわれる心臓病の死因率が多くなっています。

寒さや疲労、ストレスなど、とにかく引き金になることを避けることで、年々増加する食事に注意しましょう。一回の食べすぎで取りかえしのつかないことになりかねません。東京の権威ある病院では

うし、霜降りのいい肉をたっぷり食べたのでしようが、こうして一回の油断が命とりになることを知っておく必要があります。もう一つ、最近話題になっ

酒も過ぎたでし

意味では軽症の狭心症といえますが、日本人に多い病気です。一度でもこうしたことを経験した人は、心臓病の専門医の精密検査を受け、予防薬を服用すれば、発作を抑え、再発を防ぐことができます。

「持ったが病い」で、四十歳をすぎたら心臓の管理を忘れず、少しでも異常があつたらかかりつけの医師をきめておいて正しく治療をしましょう。

心臓が苦しく、胸さわしがしたり、どうきがしても、気の病いの心臓神経症もありますから、勝手な判断は禁物で、正しい理解こそ現代人の生活の知恵です。



国民年金の保険料は税金の控除対象!!

ことし一年間に納めた国民年金の保険料は、サラリーマンの年末調整や自営業者などが確定申告をするとき、全額所得額から控除さ

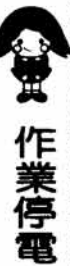
年末・年始の休み

例年のとおり、年末、年始の休暇のため、十二月二十九日から一月三日まで役場の業務を休ませていただきます。

ただし、死亡届、出産届(出生後十四日以内)など届出期限のあるもの、緊急を要するものなどは取り扱いますので、電話等でご照会下さい。なお、支所扱い分もこの期間は本庁で取り扱います。

今月の保健行事

月日	種別	対象者	ところ	とき
12・20	乳児検診	生後3か月から1年未満の乳児	町総合福祉センター	13:00~15:00



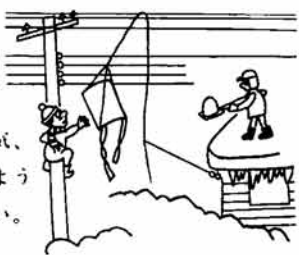
作業停電

気比宮、上条、逆谷、蓮花寺鳥越の後谷。十二月二十一日(木)午前九時から午後一時まで。



電気・電話の引込線に注意

屋根の雪おろしの際には電気、電話の引き込み線を切らないよう十分注意して作業をして下さい。



第7回新春趣味の会

- ◇1月16日(振替休日)午前9時開会。
- ◇公民館長杯争奪、囲碁、将棋、麻雀の各種目。
- ◇会場は町福祉センター。会費 800円(昼食付き)。
- ◇主催者側では沢山の賞品を用意し多数の参加を望んでいます。

町の統計

(36)

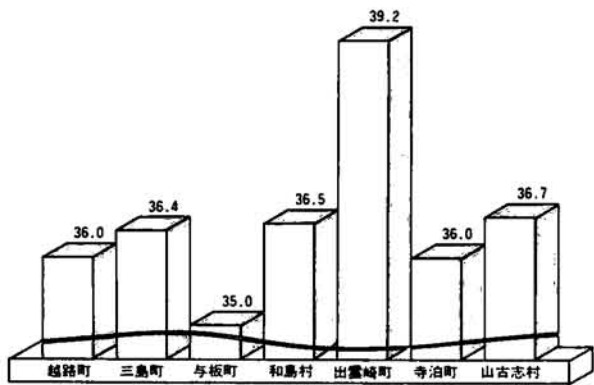
今、人口論議がさかんでいますが、人口問題は、行政のあらゆる分野にかかわりをもっています。人口問題の専門家の推測によれば、本町の人口問題が日本で表面化するのには二十年後、そしてその頂点が今おむつをあてている赤ん坊たちの働き盛り、四十年後に到来すると指摘されています。

グラフは近郊町村の国勢調査人口の平均年齢を少し誇張して表わしたものです(十歳階級による推計値)。

七町村の平均は、ちよと三島町の平均年齢と一致します。三島町では、昭和三十五年に三十一・四歳でしたから、この十五年間に六歳高齢化したこととなります。

近郊町村住民の平均年齢

(昭和50年国勢調査・歳)



工事中の歩道橋

歩道橋ができました

いま、役場前の小木城橋の北側に写真のような歩道橋ができています。この歩道橋は、果が千六百万円をかけて工事を行っているものです。

小木城橋は、橋の両端から車が出し、歩く人や自転車の人にとても危険がいっぱいの橋でした。この橋が完成すれば、スイスイ通れるようになります。歩行者や自転車の人は完成したら歩道橋を利用して下さい。



通勤・通学の早朝確保に全力

ダメです道路への違法駐車 除雪計画

まず、町内の主要東道、および町道の鳥越東線、気麻線、吉崎新保線など通勤、通学時の重要路線は、従来どおり早朝時までに確保するため、最優先して除雪されます。これらの路線が除雪計画で、第一種、第二種路線と呼ばれ、異常降雪時でも、できるだけ短期日間に確保される路線となっています。

「今年度は、今までに比べ、県道の消費パイプの延長も相当あるもので、昨年以上にこの第三種路線にも力を投入できる。しかし、何分にも自然が相手なので、連続して降雪日が続く、どうしても優先路線が先になるので、そのとき

今年も工業統計調査

製造業を営む事業所が対象。今年も十二月三十一日現在で工業統計調査が実施されます。この工業統計調査は、全国いっせいに毎年行われているもので、製造業

「製造業を営む事業所が対象。今年も十二月三十一日現在で工業統計調査が実施されます。この工業統計調査は、全国いっせいに毎年行われているもので、製造業

主な除雪第三種路線	
日吉駅線	線
ニット下原線	線
日吉小学校裏線	線
七日市向村線	線
七島越宮本線	線
大野中本線	線
新保中本線	線
大野岡本線	線
下河根川線	線
瓜生公会堂線	線
瓜生中線	線
藤川渡辺線	線
山本神明町線(新設)	線
道通行可	線

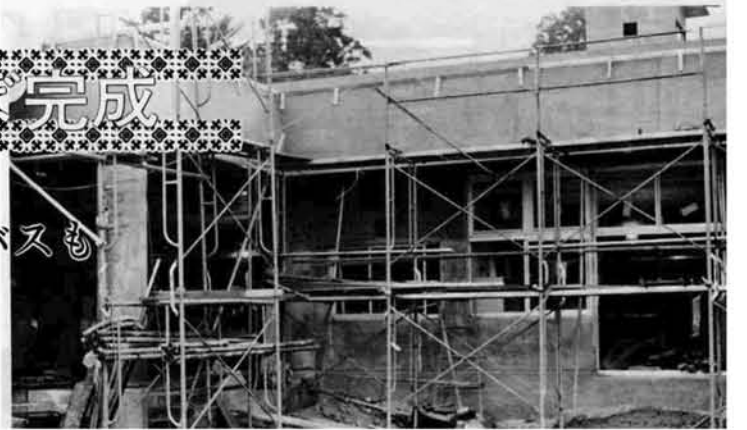
が道路への違反駐車、道路すれすれの駐車です。一台の車のため何十分ものロスが生じ、結局は多くの町民が迷惑します。

これらの違反車をなくするために、地域ぐるみの監視や、各人で事前に危険箇所を表示していただくなどの協力はぜひ、お願いしたいと思っています。

鳥越東線は一方通行。冬期間は、町内の主要東道のほとんどの区間が駐車禁止となります。また、町道の鳥越

新しい保育所ほぼ完成

通所のためのマイクロバスも



北部保育所の概要

◇名称町立北部保育所 ◇構造鉄筋コンクリート造平屋建(一部2階建) ◇床面積 653㎡(1階 606㎡、2階47㎡) ◇主な施設遊戯室(146㎡)保育室等6(154㎡~20㎡)調理室(36㎡)事務室、物置等 ◇主な設備暖房(ガス、スチーム暖房)水洗便所。

<注>写真は11月下旬に写したものです。

工費七千四百万円七月下旬に着工した新しい「北部保育所」がほぼ完成に近づき、あとは外部の塗装、周囲の整地など、わずかの工事を残すだけとなりました。

完成間際には、外部がクリーム色を基調とした明るい感じに仕上げられる予定です。そして屋根に相当する部分の張り出し、丸い柱が特徴的で、コンクリート造りながら、保育所らしい柔らかさのある建物となっています。

一方、懸案となっていた通所のためのマイクロバスも購入されました。今年いっぱい、停車場の安全性、運行時間などドライバーの収集に主眼がおかれ、本格的な運行開始は来年の一月以降になる

水道の水源地対策を研究

議会に特別委員会設置

十一月二十二日、町議会臨時会が開かれ、水道の水源地対策などを調査研究するため、九人の議員で構成する「水源地調査特別委員会」(小林三郎委員長)が設けられました。

町の水道は、供給開始以来すでに十五年を経過しています。しかも開始当初は現在のように全町の供給計画でなかったこと、生活様式の変化にともなう、急激な需要の伸びなどによって現在では、給水開始当時の三倍近くの給水量が必要とされています。

加えて、水源を主として地下水に求めざるを得なかったことから近年の全国的な地下水位の低下などによって、最近では六月から九月にかけての多需要期には、しばしばピンチを招く状態となっています。

そのため、すでにその時々々の情勢によって水源を開拓する一方、将来の安定供給にむけてのいろいろな努力が積み重ねられてきて

ガス拡張事業 一部で供給開始

十二月五日、町営ガス拡張事業が通産省の認可を受け、全町へのガス供給事業が正式に実現しました。そしてすでに、旧吉川地区には供給が開始されており、新

十二月五日、町営ガス拡張事業が通産省の認可を受け、全町へのガス供給事業が正式に実現しました。そしてすでに、旧吉川地区には供給が開始されており、新



ガス工場の作業員がガス配管の工事を行っている様子。



酒酔運転厳禁

「正月だから」は許されませんが、酒酔運転は厳禁です。酒酔運転は、一人ひとりが独立した地域担当をとっています。生活上のいろいろな問題でお悩みの方は、必ず力になって下さい。ぜひ気軽にご相談下さい。

(一)は担当地域、敬称は略させていただきます。

◇青柳千恵(唐崎、町向、上村、堅西、堅東、後谷) ◇滝沢小夜子(馬場、下原、上向、上原東、上原西) ◇古井九久芳(七日市) ◇佐藤才一郎(上岩井) ◇古見幸治(吉崎) ◇横沢スミイ(上横町、本町志田町、旭町、学校町) ◇小川善市(下横町、宮下町、神明町、中江町、日之出町) ◇稲田市郎(中条、新保、大野) ◇荒川定男(下河根川、瓜生) ◇丸山敏(蓮花寺中水) ◇小熊清司(上条、逆谷) ◇西山太栄司(気比宮) ◇平原慶子(藤川、宮沢)

新しい民生委員さんです

十二月一日、町の民生委員に次の方々が新しく委嘱されました。民生委員は、一人ひとりが独立した地域担当をとっています。生活上のいろいろな問題でお悩みの方は、必ず力になって下さい。ぜひ気軽にご相談下さい。

(一)は担当地域、敬称は略させていただきます。

◇青柳千恵(唐崎、町向、上村、堅西、堅東、後谷) ◇滝沢小夜子(馬場、下原、上向、上原東、上原西) ◇古井九久芳(七日市) ◇佐藤才一郎(上岩井) ◇古見幸治(吉崎) ◇横沢スミイ(上横町、本町志田町、旭町、学校町) ◇小川善市(下横町、宮下町、神明町、中江町、日之出町) ◇稲田市郎(中条、新保、大野) ◇荒川定男(下河根川、瓜生) ◇丸山敏(蓮花寺中水) ◇小熊清司(上条、逆谷) ◇西山太栄司(気比宮) ◇平原慶子(藤川、宮沢)

個人事業でも退職金

個人の事業や小規模の会社等を経営されている方が加入できる「小規模企業共済」という退職金制度があります。掛金は月掛けで、1,000円から500円までで最高30,000円まで自由に選べます。くわしいことは町商工会におたずね下さい。



大丈夫で水道管

水道管の防寒対策は十分でしょうか。それと止水せんの位置は雪が積もっても大丈夫ですか。お済みでないお宅は早めにぜひ確認しておいて下さい。

毎週火曜日は心配ごと相談日

心配ごと、悩みごとのある人は自分ひとりで悩んでいないで、ご遠慮なく相談日をご利用下さい。

◇相談日 毎週火曜日午前10時~午後3時
◇会場 町総合福祉センター

ありがとうございました

赤い羽根共同募金 935,794円
歳末たすけあい募金 348,441円

みなさんの温かいご協力をいただきました。それぞれ恵まれない人たちのため有効に使わせていただきます。