

広報 第 68 号

町のすがた
(11月1日現在)

人口 男 3,384人(+15)
女 3,659人(-6)
計 7,043人(+9)
世帯数 1,554 (+2)
()は10月1日との比較



発行 昭和48年11月15日

新潟県三島郡
三島町役場
TEL 脇野町局
局番 025842
内 2 2 2 1
印刷 北越印刷株式会社
長岡市福住1丁目
TEL 0306

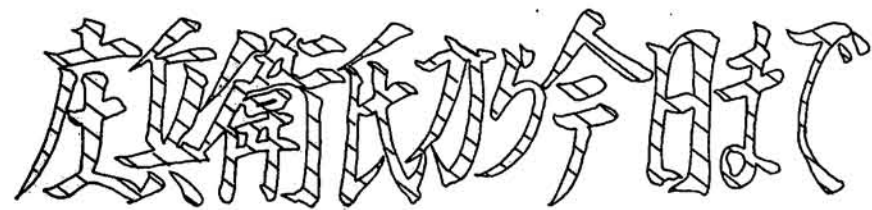


ひずみとりと銘切り

熟達した技術が要求される



品質の優秀さと独特の切味で全国にその名声をとどろかせている「脇野町の鋳」の歴史と現状を紹介する展示が、十一月三日、町体育館で開かれた町産業まつりの行事のひとつとして行なわれた。脇野町の鋳の元祖「中屋庄兵衛氏」から約百六十年、現在では年産約四億円を越す町の重要な産業となっており、ふるさとを離れた人々に、町を訪れた人たちに、日本一の鋳が「自分の町で作られているのだと胸をはってみんなを誇りに思ってもらいたい。そのためには、さらに今後の努力が必要である。」(古見哲雄 鋳工業組合長は力強く話す。)

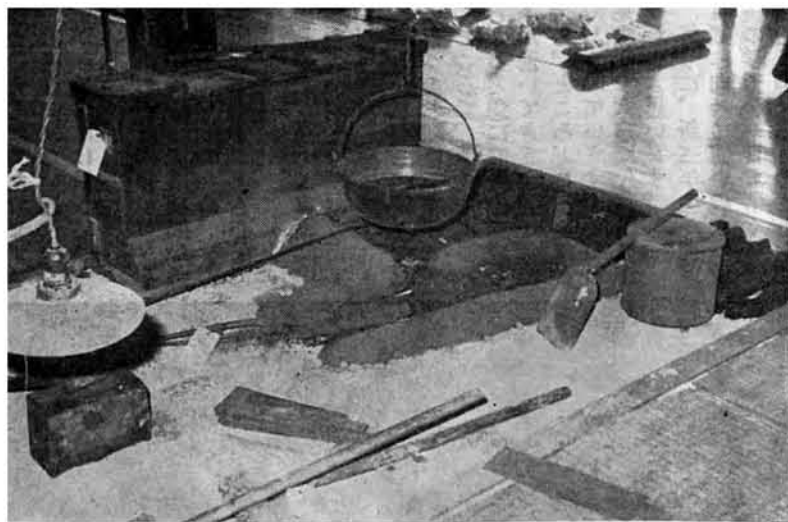


兵庫県の三木市、長野県の茅野市本県の三条市と三島町、これが鋳の四大産地として名高い。

明治22年、上野で開かれた万国博覧会で全国的に「脇野町ノコ」としてその品質が高く評価されて以来、他に先がけ、明治42年に「脇野町鍛工組合」として団結し、これが今日の商工会の基礎をなしたと言われております。

中屋庄兵衛氏が研究発明した「油焼入れ法」はごく最近まで、それぞれの秘伝としてその極意は親子でさえ容易に教えられなかったという。

今、脇野町鋳工業組合は昭和47年共同作業所に最新の焼入れ機、目立機などを導入、高水準に均一化した鋳の生産に努力し、確実に発展への道を歩んでいる。



展示された当時の作業所

11、12月衛生行事

月日	種目	対象者	ところ	とき
11.19	ジフテリア予防注射 三種混合注射 (ジフテリア破傷風百日ぜき)	49年小学校入学児 47.4.1~48.3.31生れの幼児及び46.4.1~47.3.31生れの幼児で8月又は10月に受けなかった者	日吉小学校	14.00~15.30
11.20	ジフテリア予防注射 三種混合注射 (ジフテリア破傷風百日ぜき)	49年小学校入学児 47.4.1~48.3.31生れの幼児及び46.4.1~47.3.31生れの幼児で8月又は9月に受けなかった者	福祉センター	14.00~15.30
11.26	成人病指導会	二次検診受診者	三島町体育館	13.30~15.30
11.28	乳児検診	生後3か月~1年未満	福祉センター	13.00~15.00
11.29	成人病指導会	二次検診受診者	上公民館	13.30~15.30
12.3	インフルエンザ予防注射	日吉地区一般希望者(第1回目)	日吉小学校	14.00~15.30
12.4	子宮ガン検診	一般希望者	福祉センター	13.00~14.00
12.6	妊婦検診	妊婦	"	13.00~15.00
12.7	インフルエンザ予防注射	脇野町地区一般希望者(第1回目)	"	14.00~15.30
12.10	"	一般希望者(12月3日接種者)	日吉小学校	14.00~15.30
12.11	種痘接種	46.12.1~47.11.30生れの者(鳥越、七日市は除く)	福祉センター	14.00~15.30
12.12	2才児検診	46.7.1~46.12.31生れの者	"	12.30~14.00
12.13	インフルエンザ予防注射	天津地区一般希望者(第1回目)	天保津所	14.00~15.30
12.14	"	一般希望者(12月7日接種者)	福祉センター	14.00~15.30
12.18	種痘検診	12月11日接種者	"	14.00~15.00
12.19	乳児検診	生後3か月~1年未満	"	12.30~14.00
12.20	インフルエンザ予防接種	一般希望者(12月13日接種者)	天保津所	14.00~15.30

県と共催する消費者講座を十一月二十七日(木)午後に開催いたします。受講はどなたでもできます。ぜひ参加ください。県が消費者保護事業を推進するため購入した自動車「ゆきつばき号」を使って行なうこの催しは簡単な商品テストなどもまじえて、私たちが日ごろ何げなく使

ガス器具は、手を汚さず、煙りもでないため、狭い部屋でも案外気楽に使われています。目に見えない空気がまじり、酸欠の危険性があります。その取扱いは慎重さが大切です。ガス器具は正しく、ガスの風呂釜、瞬間湯沸かし器などは多量の酸素を必要としますので、換気扇と換気筒は必ずとりつけてください。排気筒は燃焼ガスを排出するとともに、新しい空気をとり入れるためにどうし

11月27日町体育館で
消費者講座

免許証
更新時講習会

◇ 11月20日夜7時
町体育館
◇ 12月~2月末日
の間に書き替え
の人

ねずみ駆除講習会
十一月二十日(木)午後一時から脇野町小学校で、午後二時から日吉小学校でねずみ駆除講習会を開きます。ねずみの習性と薬剤の特性を正しく理解すればたやすく駆除できます。不潔の固まりとも言えるねずみをやつつけましょう。

ポスト
コーナー
小包郵便は早めに年末は郵便物が非常に混雑いたします。確実に年内にお届けするよう努力しております。が、十二月十五日までに包装をしっかりとし、荷札を三枚つけてお出しください。ようお願いいたします。年賀状は十二月十五日から二十二日までに出すことができます。お徳なこの制度のご利用をおすすめします。

月五日から受け付けをいたします。今から準備をして、自分と同じ郵便番号のもの、県内、県外の三つに分けて、十二月二十二日までにお届けいたします。郵便貯金、預金者貸付制度のご利用を、ご利用いただいている郵便局の定額貯金、積立貯金を担保にして、一人十万円までかんたんな手続きでご融通いたしております。お徳なこの制度のご利用をおすすめします。

歳末募金にご協力をお願いします
☆ 結核、精神病等により長期入院中の方
☆ 身体障害のため施設学校等に入所されている方
☆ 生活にお困りのご家庭
☆ 老人福祉施設などに入所されている方
みんなで楽しい正月をむかえる
ためにご理解を

- △ 今年度中に、新しく建設することとなった
- △ 中学校のグラウンドを造成するための予算な
- △ どが11月5日に開かれた臨時議会で可決され
- △ ました。
- △ 学校の位置、規模などの構想も同時に議会
- △ の意見を求め、了承を得ました。
- △ 町政に及ぼす財政的影響も大きいので、町
- △ 民各位のご理解を特にお願いたします。

十月に行なわれた
地質調査

中学校は四階建

現在の位置に建築

現在の校舎は昭和二十六の面から二か年連続事業と
年に建てられたもので、木し、昭和五十年竣工を目途
配のほかに、雨の日などは教室
室が薄暗く、黒板の字も読
みにくいほどでした。
このため、父兄や住民の
あいだで改築を望む声が高
く町議会で決定されたもの
です。
新しく建てられる校舎は
下の完成予想図のように鉄
筋コンクリート四階建てと
いう立派なものです。
新校舎は、各室を機能的
に配備する一方、特別教室
の整備にも力を入れ、生徒
の情操教育の面でも十分成
果が得られるよう工夫する
考えです。
改築工事は、財政的処置
でも指定されるように関係

新校舎建築の喜び



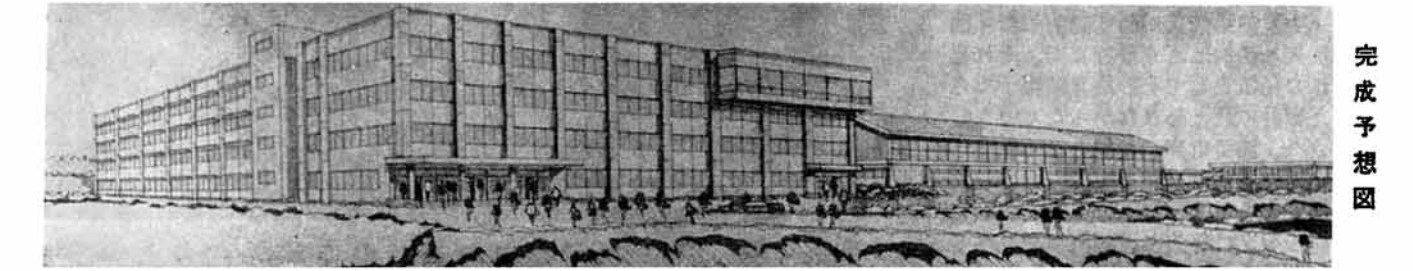
中条 遠藤良男さん

待望の三島 してお喜び申し上げます。
中学校建設も 敷地に御理解ある御協力を
具体的な建築 計画もでき、いただいた土地所有者のみ
いよいよ実現 なたさんに対し、衷心より感
を見るにいた 謝申し上げる次第です。
りましたこと 昭和二十七年に現校舎よ
町民の一人と り第一回卒業生として送り

方面に働きかけをしてきま
した。
昨年十月、中学校建設
について意見を聞くため、
「中学校建設審議会」を設
置、今年一月にこの審議
会に諮問して以来、何回も
何回も検討が加えられ、今
回の構想がまとまったもの
です。
校舎の基礎構造を決定す
るための地質調査も十月に
行なわれ、地盤もしっかり
しており、立派な校舎を建
てるに申し分ないと調査に
あたって業者の方も太鼓判
をおしております。
近くグラウンドの造成工
事も始まりますが、近隣の民
家へは影響がないよう最善
の努力をします。
しかし工事中は何かとこ
迷惑もかかるかと思ひます
ので、何分のご協力を願
いたします。



中学二年生
曾根孝雄くん



完成予想図



いい大根だねー

産業まつり会長賞は

田口利喜夫(新保)さん

農林業品評会には六百三
十三点の出品があり、次の
方々が最優良賞を受賞、う
まい米つくり運動最優良農
家には中川利夫(脇野町)
さんが選ばれました。
(以下敬称略)

- | | | | | | | | | | |
|------|------|------|------|------|------|------|------|------|------|
| 小豆 | 小豆 | 小豆 | 小豆 | 小豆 | 小豆 | 小豆 | 小豆 | 小豆 | 小豆 |
| 本村 | 本村 | 本村 | 本村 | 本村 | 本村 | 本村 | 本村 | 本村 | 本村 |
| 根 | 根 | 根 | 根 | 根 | 根 | 根 | 根 | 根 | 根 |
| 田口 | 田口 | 田口 | 田口 | 田口 | 田口 | 田口 | 田口 | 田口 | 田口 |
| 利喜 | 利喜 | 利喜 | 利喜 | 利喜 | 利喜 | 利喜 | 利喜 | 利喜 | 利喜 |
| 夫 | 夫 | 夫 | 夫 | 夫 | 夫 | 夫 | 夫 | 夫 | 夫 |
| (新保) | (新保) | (新保) | (新保) | (新保) | (新保) | (新保) | (新保) | (新保) | (新保) |
| さん | さん | さん | さん | さん | さん | さん | さん | さん | さん |

監査委員に田口六蔵氏



田口氏

中川里司監査委員の死去
によって欠員となっていた
町監査委員会委員に田口六
蔵氏が十一月五日、就任さ
れました。
田口氏からは、代表監査
委員として活躍いただく
ことになっていきます。

交通事故の解決

(一)

▲不法行為
故意または過失によって他人の
権利を侵害したり、損害を与える
ことを法律用語で「不法行為」と
いいます。
ここで注意しなければならぬ
のは、法律に規定されている内容
を守っていても、過失はないと思
われがちですが、常に一般的注意
義務があるものとされております
ので、事故を起せば、過失をまぬ
がれることは困難です。
過失が明らかになれば、不法行
為が成立し損害賠償の責任が生ず
るのです。

▲使用者、運行供用者の責任
一定の要件のもとで雇用されて
いる者の不法行為については、被

結局は運転者の責任

▲交通事故相談所
しかし、現実の問題として事故
は毎日起っています。
ここではおおよそ内容につい
てだけしかお知らせできませんの
で、具体的な事項に入る前に、長
岡市四郎丸、長岡総合庁舎の中
にある「交通事故相談所」を紹介
しておきます。

▲交通事象相談所
被害者、加害者を問わず無料で
です。毎週土曜日は専任の弁護士も
同席し、親切に相談に応じてくれ
ます。

▲交通事象相談所
毎月、第一、第二水曜日と二十
二日が休みで、時間は朝九時から
夕方四時までです。
しるうとがあれこれ心配して悩
むより、先ずここに相談されるこ
とをおすすめいたします。

東北電力さんが 反射鏡をきれいに



町内の道路
反射鏡、三十
基あまりをき
れいにみがい
てくださった
のは、東北電
力脇野町営業
所のみなさんです。
田中営業所長さんは「私
どもの会社は、地域住民の
みなさんに親しまれ、地域
とともに発展することを最
も重要な使命としているの
で、喜んで奉仕させていただきます。」と申し訳ない
ような話をしてくださいまし
た。

年金加入最後のチャンス

先般、お配りした国民
年金のチラシでもお知ら
せ致しましたようにこの
たびの年金は、昭和四十
五年六月分までさかのぼ
って、一カ月あたり九百
円を納めることで昭和五
十年中にもう年金を
受けられる大変に有利な
制度です。
もう少しで老令年金を
受けられるからと、加入

明治三十九
年四月二日か
ら、明治四十
四年四月一日
までにお生ま
れの方でまだ
国民年金に加
入されていない
方の方のために
特別に加入の
機会が設けら
れました。
この機会に
ぜひ有利な五
十年年金と呼ば
れるこの年金
に加入される
ようおすす
めいたします。
に足らぬをされる方もあ
るかも知れませんが、受
ける年金額に大きな差が
あります。
該当すると思われる人
にはすでに係からご連絡
してありますが、加入の
手続きは来年の三月三十
一日までにしていただく
なければなりません。
今回新たに加入しよう
としている人のほか、十
年年金や、前回の五年年
金を途中でやめた人、厚
生年金や共済組合などの
受給期間を満たさないで
いる人も加入することが
でき、いままでの期間を
生かすことができます。
しかし、次の人は加入
できません。
他の公的年金の被保険
者や組合員、国民年金や
他の公的年金から老令退
職、通算老令(退職)年
金を受けることができる
人、またはその期間を満
たしている人など。
くわしいことはいつで
も係におたずねくださ
い。