

交通事故があなたにも

子供と交通 子供は先生に特に注意... 交通防止上最も大切なことは... 歩行者の注意を要する...

入学児童を交 通事故から守ろう 3. 急がないこと... 川口地域の交通事故も年々増加している...

役場職員 一部異動 四月一日付で任命のあった職員は... 大淵 康雄(田代山支所)...

教員人事異動一覧

Table with columns: 転出氏名, 転入氏名, 新任教員, 旧任氏名. Lists teacher transfers between elementary schools.

農業講座をふりかえつて

今日は何人位集まらうか... 十時前に二十人位来てくれたらうか... 農業講座の振り返り...

春

春の中はうすうす咲きだした... 川の水はゆるやかに流れて... 春の訪れを感じる...



先生と云われる程の馬鹿でなし 川口中 岡村芳夫

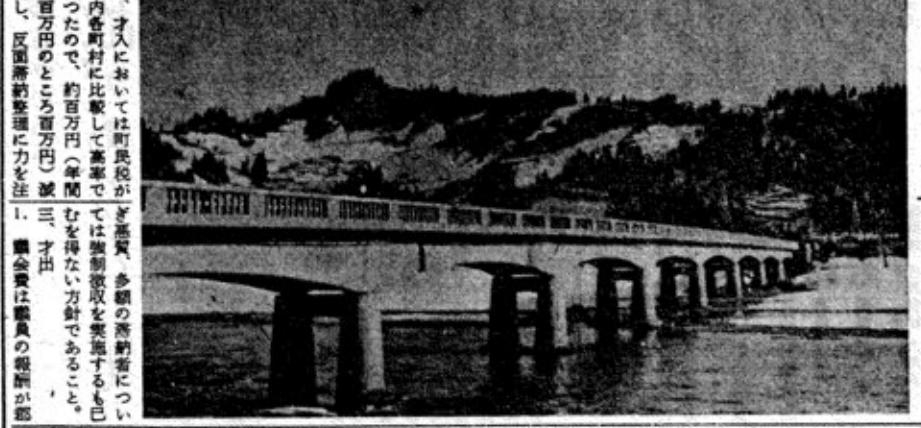
公民館報 第44号

昨年より七六〇万円の増 町長の予算編成方針

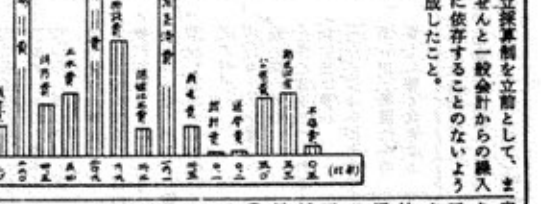
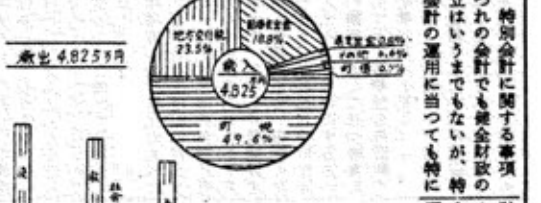
一、昭和三十五年予算編成の方針は... 二、臨時経費についても... 三、町長の財政運営方針...

ことしの町の予算

Table showing budget breakdown: 特別会計 (2,362万), 国東田和南津水ガ (1,950万), etc.



二、才入においては町民が... 町民の負担軽減... 財政の健全な運営...



歳入

昭和三十五年の歳入は... 町民の負担軽減... 歳入の増大...

歳出 町民の負担軽減... 歳出の削減... 財政の健全な運営...

一般会計 四、八二五万円に

昭和三十五年の一般会計は... 町民の負担軽減... 歳入の増大...

歳入 町民の負担軽減... 歳入の増大... 財政の健全な運営...

歳出 町民の負担軽減... 歳出の削減... 財政の健全な運営...

社会教育費と公民館運営費... 公民館の役割... 町民の福祉の向上...