

# 広報 かわぐち

No. 269  
平成8年 3月

発行 新潟県川口町長 青柳 弘  
編集 川口町役場総務課  
(〒949-75 ☎(0258)89-3111)



## 雪上レクリエーション

(2月18日 田麦山小学校スキー大会で)

### 町図書館 こんな本が入りました

#### ★世界41か国の幼児・児童向け絵本 <全70冊>

- イギリス、オセアニアの絵本  
〔絵本の伝統の国から〕
- 西ヨーロッパの絵本  
〔文化の新しい流れは子供から〕
- 北ヨーロッパの絵本  
〔絵本と学校教育〕
- 東ヨーロッパの絵本  
〔伝統の新しい流れの中へ〕
- アメリカ・カナダの絵本  
〔新しい黄金時代の到来〕
- ラテンアメリカの絵本  
〔変化の途上にある国々から〕
- アジアなど第三世界の絵本  
〔文化の独自性に新しい交流を〕

#### ★幕末福井伝 翔る志

幼き福井藩主・松平春嶽のつぶやき。時代は激動の幕末を迎え、彼を中心とする英雄たちの志が新しい日本の夜明けめざして飛翔する。

#### ★窓のむこうに (最新エッセイ集) 広済堂出版刊

春夏秋冬 日常の中を流れる伝統の発見

～その他の新着図書紹介～

- 海ほおずき 文芸春秋社刊
- たまにはマジに遊ぼうか はらたいら著 近代文芸社刊
- 罪の段階 新潮社刊
- 政治的に正しいおとぎ話

～お気軽に来館ご利用ください～

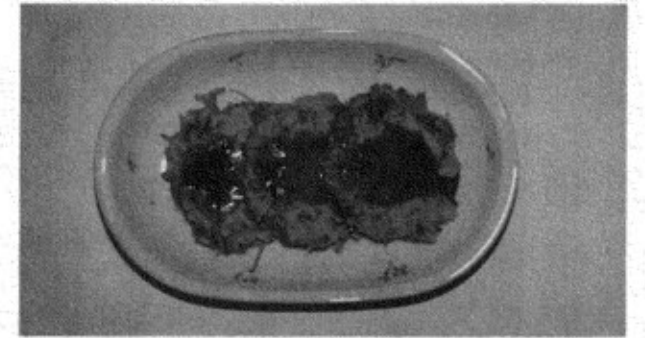


### 健康づくりは食生活から

#### 簡単・ヘルシー手作りおやつ ㊦

食生活改善推進委員おすすめの

## ポテト入りお好み焼き



1個分カロリー 278キロカロリー

#### ●材料 (4人分)

- |                              |                           |
|------------------------------|---------------------------|
| マッシュポテトの素… $\frac{1}{2}$ カップ | ピーマン……………1個               |
| 小麦粉……………1カップ                 | にんじん…………… $\frac{1}{3}$ 本 |
| 卵……………1個                     | ハム……………4枚                 |
| 牛乳……………1カップ強                 | サラダ油……………適宜               |
| もやし……………100g                 | トマトケチャップ…大さじ4             |
| キャベツ……………2枚                  | A しょうゆ……………大さじ1           |
| 玉ねぎ…………… $\frac{1}{2}$ 個     | ウスターソース…小さじ2              |

#### ●作り方

- ①キャベツ、玉ねぎ、にんじん、ピーマン、ハムはせん切りにする。
- ②ボールに卵をときほぐし牛乳を加え、マッシュポテトの素と小麦粉を加えてまぜ合わせ①ともやしも加えてまぜる。
- ③ホットプレートまたはフライパンを熱して油をひき、②を好みの大きさに広げて焼く。
- ④Aの材料をそれぞれまぜ合わせ、好みで焼きあがったお好み焼きにつける。

#### ●成長期のための食生活

- ◎つけさせよう、外に出て体を動かす習慣!  
食事に注意するだけでなく、子どもの健康づくりには運動も必要な要素の一つです。  
外に出て体を動かす習慣を身につけさせましょう。

#### ●お問い合わせは次の食生活改善推進員に

山崎しづえさん (相川2) ☎89-2059  
渡辺 愛子さん (前原) ☎89-3836

参加してみませんか  
これからの健康料理教室

- |         |        |              |
|---------|--------|--------------|
| 3月7日(木) | 9時～12時 | 川岸集会所        |
| 8日(金)   | 〃      | 牛ヶ島集落センター    |
| 11日(月)  | 〃      | 中新田集会所       |
| 13日(水)  | 〃      | 武道窪公民館       |
| 15日(金)  | 〃      | 岩出原集会所       |
| 18日(月)  | 〃      | 相川サンウッド(相川2) |
| 19日(火)  | 〃      | 小和北会館        |

\*今回の健康料理教室は、みそ汁の塩分測定と食品模型を見ながらカロリーの勉強をするヘルシー教室と併せて実施します。

#### 人口の動き (平成8年2月20日現在)

男 3,058人 女 3,195人 計 6,253人  
世帯数 1,552戸

#### あそびな内容

- |                       |                     |
|-----------------------|---------------------|
| 公共下水道が待望の供用開始……………2～3 | お年寄りの福祉サービス……………6～7 |
| 大島団地の建設に着手……………4      | 俳壇……………8            |
| 町の話から……………5           | お知らせコーナー……………9～10   |

### 川口町特定環境保全公共下水道事業供用開始区域図



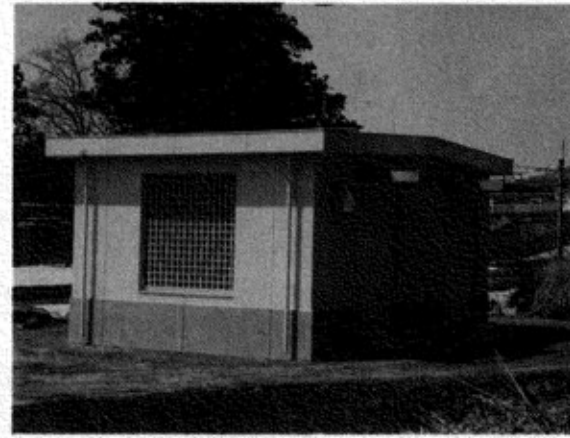
# 3月31日から 東川口・西川口の一部で

## 公共下水道

# 待望の供用開始!!

平成7年度末の供用開始に向けて着工された公共下水道事業は、順調に整備が進み、これと接続する流域下水道施設(県施工)の完成により、この3月31日に東川口地区と西川口地区の一部において下水道の供用が開始されます。これにより町の定住構想の条件整備による生活環境の改善が一段と進むこととなります。

これまでに  
投資した事業費は  
一五億五千万円



▲東川口ポンプ場

町の公共下水道は、平成元年度に特定環境保全公共下水道事業に着手、平成2年度に着工されました。全体整備計画は、東川口、西川口地区(西倉除く)の市街地とその周辺地区(津山、上川、西倉地区など)一・二一・六ヘクタールで、第一期工事として東川口、西川口地区の早期供用開始を目指して、整備を進めてきました。

これまでに投資された事業費は、約二億五千万円となり、汚水管渠約一三、三〇〇メートル、中継ポンプ場三か所などが整備されました。

そして県が整備を進めてきた流域下水道施設(川口第1、第2ポンプ場及び長岡1号幹線)が完成したことにより、町の施設と長岡浄化センターが結ばれ、下水道の供用が開始されることになりました。

### 下水道普及率は

町全体で

四七パーセント

今回供用開始される区域は東川口地区と西川口地区の一部で、処理面積は全体整備計画面積一・二一・六ヘクタールのうち四六・五ヘクタールで処理人口は二、〇九五入。

これにより田麦山地区(農業集落排水施設・平成6年度供用開始)に続いて、市街地でも下水道の使用が可能となり、平成7年度末の下水道普及率は約四七パーセントとなり、快適な生活環境づくり

が大きく前進することになりました。

### 今後の整備計画

なお、今後は供用開始区域の拡大を図るとともに、未着工地区についても年次計画に基づいて、整備を進めていくことにしています。

また、公共下水道整備計画区域外の地区では、それぞれの地域に適した、集落排水施設又は合併処理浄化槽等の事業を導入して、計画的に整備を進める予定です。

下水道の整備は、長い年月と多額の工事費を必要とします。住民の皆さんのご理解とご協力をお願いします。

### 下水道の使用が開始される区域では

ご家庭の台所や風呂、洗面所などの排水やし尿などの、排水設備工事をすみやかに実施してください。

くみ取り式便所は、できるだけ早く(遅くとも3年以内)水洗トイレに改造してください。また、浄化槽をご使用の場合は、浄化槽を廃止し直接下水道管に接続していただくこととなります。

衛生的で快適な生活環境づくりを促進するために、水洗化にご協力をお願いします。

### 下水道料金は?

基本料金 (10㎡まで)	1,650円
超過料金 (1㎡につき)	165円

※料金には消費税が加算されます。  
※料金は水道使用量に基づき計算されますが、井戸水など自家用水を利用している場合は、その用途によっては量水器を設置し、その水量で料金を計算します。

### 流域下水道とは?

流域下水道は、正式には信濃川下流域下水道といいますが、当町は長岡処理区に属します。各家庭から流された汚水は、川口ポンプ場から長岡1号幹線により長岡浄化センターに送られ処理されます。施設は県が建設し、新潟県下水道公社が運営しています。

なお、長岡浄化センターは当町のほか、長岡市、小千谷市、越路町、与板町、三島町の二市四町を処理区域としています。

### 守りましょう 下水道の正しい使い方

下水道に何でも流してよいということではありません。ルールを守り正しく使わないと故障の原因になります。

下水管に固形物が流されると詰まりの原因になります。

洗剤に含まれる有機リンは完全に処理できず、川や海を汚す原因になります。

下水処理は微生物が主役。油類は微生物の働きを鈍らせ処理場の機能を低下させます。

#### 台所では

- ・廃油は紙などに吸収させるか、処理剤を使って処理しゴミに出す。
- ・三角コーナーなどを使い、野菜くずや残飯を流さない。

#### トイレでは

- ・トイレットペーパー以外は絶対に流さない。

#### 洗濯をするときは

- ・洗剤は無リンのものにし、適量を使用する。

#### 有害物を流さない

- ・ガソリン、灯油、シンナーなどは絶対に流さない。引火、爆発を起こすことがあります。

# 町の話から PHOTO TOPICS

2月24、25日の両日長岡地域広域事務組合（川口町など13市町村で構成）が主催、都会の人に冬の新潟を観光資源としてアピールする「えちご長岡地酒塾」に首都圏から参加した子供連れなど、二十四名が当町を訪れました。

当町では、錦鯉の見学（武道窪）やえのきたけの丸ごと収穫体験（相川）、わら細工、餅つきなどを楽しんだほか、歴史民俗研究同好会の有志の皆さんの昔語りや耳を傾けるなど、ふるさと体験を満喫、交流を深めていました。



▲お年寄りのていねいな指導で仕上りも上々。和気あいあいに交流を深める。（農村総合振興センター）

## えちご地酒塾 都会からふるさと体験

「おにはーそと!!」

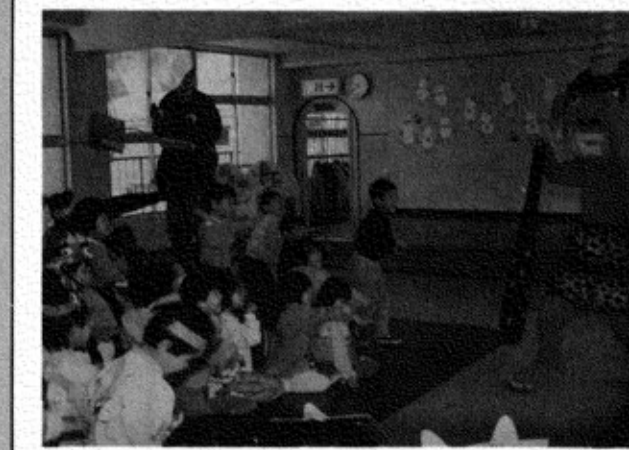
### 町内保育園で豆まき

大雪の中での今年の節分、早く春が来るように、病気をしないように、きつといいことがあるように……そんな願いを込めて、保育園で豆まきが行われました。

「おにはーそと!!」園児が元気いっぱい豆を投げつけると、さすがの赤鬼と青鬼も逃げ回って退散、いじめっ子鬼や泣き虫鬼もみんないなくなつて、今年も元気な子供たちの姿が見られそうです。



## 春を呼び福を招く たいまつ行列にわく



2月18日、川合神社春の宵祭りにみこしが復活、約八十人のたいまつ行列が町内を練り歩きました。

ろうそくの形をイメージした、大たいまつ（高さ二メートル、直径〇・七メートル）は、年行事川口一区の皆さんの苦心の作。

太鼓の音と「ワッショイ。ワッショイ。」のかけ声が響き、子供らのちようちんを先頭に、たいまつをかざして大たいまつを乗せたみこしが練り歩くと、沿道から声援も上り、久しぶりのみこしの復活にわいていました。

## 川口中生徒 保育の体験学習

このほど、川口中3年生が保育の体験学習、東川口保育園で園児との異年齢交流が行われました。

「これからの育児は男性も」と、今年から男子生徒も加わっての保育実習。手作りのパズルやサッカーボールなどを持参し、ふだんは殆ど遊ぶことのない園児との触れ合いに、戸惑い気味の生徒たち。大きなお兄さん、お姉さんたちの訪問に大喜びの園児たちは、離れず遊びに夢中でした。

締めくくりは、年長組が受験間近な生徒らに必勝給をプレゼント。大きな声で励ましていました。

# 町議会 全国表彰受賞



▲県町村議会議長会で表彰の伝達を受ける山崎議長

2月7日開催された全国町村議会議長会定期総会で、当町議会は、平成7年度の「優良町村議会」に選ばれ、表彰されました。

今回表彰されたのは、県内では二つの議会で、当町議会は、議会における議員の出席率が良く、広報活動が活発であること。また、議会運営が円滑に行われ、議会としての本文を十分に発揮して議会活動を行っていることなど、地方自治の本旨に沿って議会運営の向上に努め、住民福祉の増進に努めていることが評価されました。

# 町営住宅 大島団地(18戸)の建設に着手

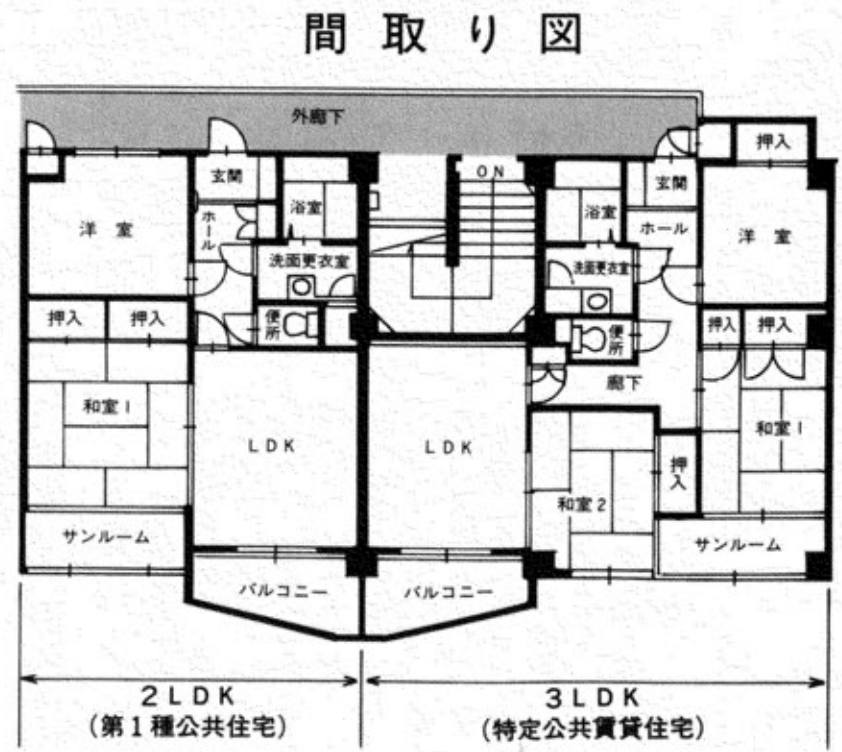
旧大島町営住宅の跡地に、新しい町営住宅大島団地の建設が始まりました。

町が進めている定住条件整備の一環として建設するもので、建物は鉄筋コンクリート造り三階建て一棟、間取りは2LDK、3LDKの二種類で、入居者のニーズに対応できるように、一戸当りの面積はこれまでの町営住宅に比べ広く設計されています。

住居戸数は、2LDK十二戸、3LDK六戸の合計十八戸。各階には共用部分として外廊下も配置され、各階の行き来などに利用しやすくなります。

建設工事は、平成7年度と8年度の二カ年度にわたり実施され、総事業費は約三億六七〇万円。完成予定は今年12月、入居開始は来年3月が予定されています。

なお、3LDK（特定公共



賃貸住宅)は町で初めて整備するもので、所得制限も緩和され、中堅所得者層を対象としますが、過疎対策、Uターン等による若者単身者も入居できるようにします。

# いきいき介護 福祉サービス

## 応援します お年寄りの

川口町の総人口に占める65歳以上の高齢者の割合は、21%、全国平均の14.4%、県平均の18.1%に比較し、急速に高齢化が進んでいます。

今後も急速に進む高齢化に伴って、寝たきりや痴呆性のお年寄りなど、介護を必要とするお年寄りがますます増えていくことが予測されます。

一方で身体が不自由になっても、住み慣れた地域や家庭で生活したいと望んでいるお年寄りも多いのが実情です。

町では、このような状況を踏まえ、可能な限り在宅で安心して暮らしていけるよう、さまざまな福祉サービスを行っています。

お気軽にご連絡ください。

♥問い合わせ先  
地域福祉課

☎89-3111

### ぬくもり荘の福祉サービス

#### ●デイサービス部門

ぬくもり荘では、寝たきりやボケなどのお年寄りを日中お預かりし、入浴や昼食、レクリエーションなどのサービスを行います。

#### ▽サービスの内容

- ・送迎：リフト付きバスにより送迎
- ・入浴：寝たまま入れる特殊浴槽と普通浴槽
- ・食事：健康状態に応じた食事の提供
- ・日常動作訓練：生活に必要な体の動かし方の指導

▽利用料金：入浴 500円、食事 300円

日常動作訓練 400円

現在の登録者数は一三名で、一日一五〜一八名の方が利用しています。

※介護に関する相談は、いつでも受け付けています。(☎89-3117)

### お年寄りを短期間 お預かりします

#### ●ショートステイ(短期入所)

お年寄りのお世話をしている方が、病気や介護疲れ、冠婚葬祭、旅行などで一時的にお世話できないときに、お年寄りを特別養護老人ホームに短期間お預かりし、お世話をします。

#### ▽お預かりする期間

原則として一週間以内

#### ▽利用できる施設

小栗田の里、美雪園、八色園

▽一日 二、三回



#### ●居住部門

一人暮らしや老夫婦世帯で自宅で生活するのに不安のある方に、一定期間住居を提供します。

#### ▽利用料金

前年の収入により異なります。

※現在四世帯五名の方が利用しています。



### 便利な介護用品を 提供します

#### ●日常生活用品の貸与

寝たきりや一人暮らしのお年寄りの生活に必要なベッド・エアーマット・車いすの貸出しを町・社会福祉協議会でを行っています。

#### ▽利用料金 無料

### おむつを使うように なったときは

#### ●紙おむつの支給

在宅の寝たきりのお年寄りや身体障害者手帳の交付を受けている方で、介助がないと用を足せない方に、紙おむつを支給します。

紙おむつ引換券を交付し、一人につき月一〇〇枚を限度として、原価の半額を助成し支給します。

#### ▽申込み、問い合わせは

川口町社会福祉協議会へ

☎89-2359

### 介護や家事の お手伝いをします

#### ●ホームヘルパーの派遣

お年寄りや障害者がいる家庭で、介護(食事・入浴など)や家事(調理、洗濯掃除など)の手助けが必要なときにホームヘルパーが訪問し、身の回りのお世話をします。介護の相談や助言もします。

#### ▽利用料金

所得税の額により異なります。



### 施設福祉サービス

#### ●特別養護老人ホーム

寝たきりや痴呆のために、身の回りのことができない65歳以上のお年寄りで、家族のお世話を受けられない人が入所できます。

#### ▽入所者の負担額

収入により異なります。

▽施設名：小栗田の里・美雪園・八色園

#### ●養護老人ホーム(一施設)

心身の衰え、経済的理由、家庭の事情により、在宅での生活が困難な65歳以上のお年寄りが入所できます。

▽入所者の負担額

収入により異なります。

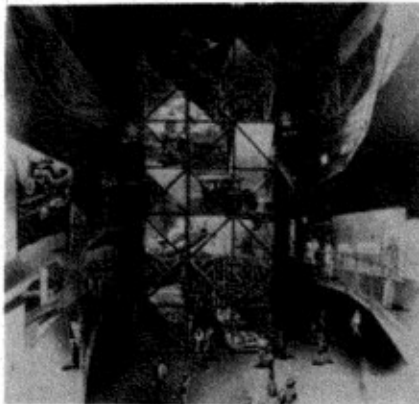
▽施設名：南山荘



### 新潟ふるさと村 4月から リフレッシュオープン

大改造を行っていたアビール館が完成し、4月6日(出)からリフレッシュオープンします。

アビール館では「ふるさと新潟と暮らしの変遷」をテーマに、明治～大正～昭和への移り変りを見て聞いて体験することが出来ます。  
また、グリーンハウスには新潟の花々に囲まれたグリーンプラザや子供の遊具を中心にしたチャイルドプラザなどがあり、憩いの広場としてリフレッシュします。  
魅力いっぱいになった「新



アビール館シンボルタワー

潟ふるさと村」へお越しください。オープニングイベントも開催します。  
※お問い合わせは、新潟ふるさと村アビール館へ(☎025-230-3030)

### 起業家 アドバイザーセミナー

県では、創業経営者、創業を目指す方、興味のある方などを対象に、起業家アドバイザーセミナーを開催します。  
日時 3月5日(火)  
10時～14時30分  
会場 ハイブ長岡

内容  
・講演「起業家の成功要因と失敗要因」(講師 ㈱創業開発研究所 小久保 達氏)  
・個別相談 各種支援制度や事業資金の調達方法、技術開発など企業・事業化に関するアドバイス  
受講料 無料  
申込み・問い合わせ先  
3月4日までに新潟県商工労働部工業振興課へ申込みください。(☎025-285-5511 内線2778)

### 軽自動車の廃車・名義変更 手続きは早めに!!

軽自動車税は、4月1日現在の所有者に対して課税されます。バイク、軽四輪などを廃車又は売買したときは、早め手続きをすませてください。廃車や名義変更の手続きをしないしていると、すでに廃車又は他人のものとなった車の税金を自分で納めなければなりません。



### 健康と体づくり 講演とビデオ上映会

健康はよりよき人生への第1歩。気軽に健康づくりをはじめましょう。関心のある方、ぜひご来場ください。

とき 3月8日(金) 午後7時30分～  
ところ 生涯学習センター研修室

上映作品 (各20分)  
「肥満撃退法」  
「運動のための栄養学」  
講演 川崎 悟氏  
(県立三条高講師・日本体育大学健康学科卒)  
主催 川口町公民館・川口町教育委員会

### 固定資産課税台帳 縦覧は4月に

例年3月に実施している固定資産課税台帳の縦覧については、現在国会審議中の税制改正により課税標準額が一部変更されますので、縦覧期間が4月に延期されることになりました。  
詳しくは4月号でお知らせします。お問い合わせは役場財政課まで。

### 戦没者の遺族の皆さん 特別弔慰金の請求は お済みですか

このたび「戦没者等の遺族に対する特別弔慰金支給法」が改正され、戦没者等の遺族のうち、公務扶助手、遺族年金等の受給権を有する遺族がない方に、あらためて特別弔慰金(額面四〇万円、一〇年償還の国債)が支給されることになりました。  
前回請求された方で、まだ手続きの済んでいない方は、早めに請求してください。  
詳しいことは、地域福祉課までお問い合わせください。

### 飼いの皆さん 犬の適正な管理を

飼いの皆さん、犬を散歩させるときは、小さいスコップやビニール袋などを持って出かけましょう。  
犬の「ふん」は不衛生なだけでなく、人の健康を害する原因になることもあります。道路や他人の庭先などを汚さないよう、犬の「ふん」は飼主の責任で始末してください。

### 俳壇 大内迪子 選 老人クラブ俳句教室 (1月)

仏壇を大きく開き年迎ふ 星野紗都女  
浄らかに掃除をしたお仏壇の扉をいっばいに開いて、年を迎える、ということ、いつも御先祖様を大切に身近かにしていること。清々しい生活がおもわれる。  
玄関に雪国らしき靴並ぶ 星野七朗  
雪の頃になると、長靴とかブーツとか、玄関が狭く感じるようになる...と思う。目に見えてくるような適格さのある句。  
一人住むことの厳しき根深汁 内山松月  
人はいつかは一人住をせねばならなくなるときがある。老いてはなお厳しさをともなう。根深汁というものでその感じが出ている。  
風邪の児に絵本の増えて癒えにけり 上村たつお  
風邪の児を家族で心配し、愛をもって対していることが素直に出ている。明るい家族の一人一人も見えてくる。  
声かけてみる冬の夜の長湯かな 三輪京子  
電柱の灯に地吹雪の舞ふことよ 同  
雀達趣ひろげて雪に舞ふ 同  
新雪の樹々より散りて花のごと 同  
枯果てて動くもの無き川の音 同  
着ぶくれて幼子に似し笑顔かな 同  
あと一人待ちて始めん忘年会 同  
雨やがて雪となりたる年暮るる 同  
手を挙げるのみの挨拶吹雪中 同  
過疎の村墨絵のごとく寒月下 同  
初仕事終へ晴々と風呂に入る 同  
男靴履いて出で来し今朝の雪 同  
炭足して炉辺の話の又つづき 同  
今日生きる喜び孫と初湯かな 同  
星野紗都女

祝唄聞ゆる家の花八ツ手 山田久子  
吾丈を孫の越えぬし初写真 同  
いち早く孫よりかかる初電話 小西シゲノ  
夜明けかと思ひし窓の雪明り 同  
今年より戦友の賀状の二人来ず 星野七朗  
留守頼む屋根の雪嵐気にしつづ 山田マス  
鱈うまき季節となりし寒の入り 同  
亡き母の縫ひしねねこ曾孫を待ち 岡 咲  
隙間風我もの顔に吹きぬけし 同  
日の射して向ひ家の雪落つる音 小宮山ミチ  
雪沓も昔語りとなりけり 同  
筆跡の乱れし賀状二三枚 新宮山紫  
神酒献げ老の二人の飾焼く 同  
着かざりし歌手揃ひたる初テレビ 渡辺イツ  
雪降りて墨絵のごとく里暮るる 同  
妻の喪の明けたる賀状書きにけり 同  
思ひ出を振り出し乍ら煤払ひ 同  
我が胸におさむる一事件の暮 平沢春峯  
定年のなき生業や年暮るる 同  
良く晴れて三山見ゆる今朝の春 覚張次郎  
音も無く積もりあるらし夜の雪 同  
雪のバス待つ譲られし椅子ぬき 同  
雪卸す屋根にもありし吹き溜り 上村たつお  
花びらを重ねて淡し寒椿 同  
寒鯉の身を寄せ合ひて池青し 同  
猛吹雪窓を叩いて明けにけり 同  
お年玉孫より貰ふ齡かな 宮 ミヨ  
雪激し夫出稼ぎの地は晴れて 同  
雪国の七草揃はぬ粥を炊く 星野智恵子

老人クラブ俳句教室  
3月25日(月) 13時30分 末広荘  
公民館句会  
4月14日(日) 13時30分 生涯学習センター

### 春は異動の季節 国民年金の届出を忘れずに!

3月、4月は就職や退職・転職など異動の多い時期です。就職や退職により国民年金の加入の種別が変わったり、住所が変わったときは国民年金の手続きが必要です。  
手続きを忘れていると、将来不利になることがあります。ので早めに届け出ましょう。  
「こんなときは届出を!」  
● 会社に就職(職場の年金に加入)したとき  
● 会社を退職したとき  
● 住所、氏名が変わったとき  
● 配偶者の扶養になったとき  
● 配偶者の扶養からはずれたとき  
● 第3号被保険者の配偶者が会社などを変ったとき  
※詳しくは地域福祉課国民年金係まで



### 長岡短期大学 科目等履修生募集

長岡短期大学では、一般学生以外の方も受講できる「科目等履修制度」を設置しております。科目等履修生を広く募集しています。  
聴講料  
▽科目登録生(1科目につき) 通年科目 二〇、〇〇〇円  
半年科目 一〇、〇〇〇円  
▽コース登録生 六〇、〇〇〇円  
申込期間 3月25日(月)～29日(金)  
※詳しくは、長岡短期大学生涯学習センターまで(☎39-1600)。